



Valsjöheden

Valsjöheden är sedan mitten av 1950-talet en skyddad växtplats för den sällsynta mosippan, som bara finns på ett tjugotal platser i länet. Reservatet är en del av en flack grusås, som mest består av sand. På åsen växer en nittioårig tallskog.



*I Valsjöheden växer den sällsynta mosippan.
Foto: Thomas Eriksson,*

Mosippan kräver speciella förutsättningar för att trivas; bland annat har den svårt att konkurrera med bärris och ljung. Trots fredningen minskade mosippan på lokalen och har under flera år inte alls funnits. Därför har reservatsförvaltaren nu bränt och gallrat delar av området för att öka ljusinsläppet och förändra markförhållandena, så att mosippefrön ska kunna gro lättare.

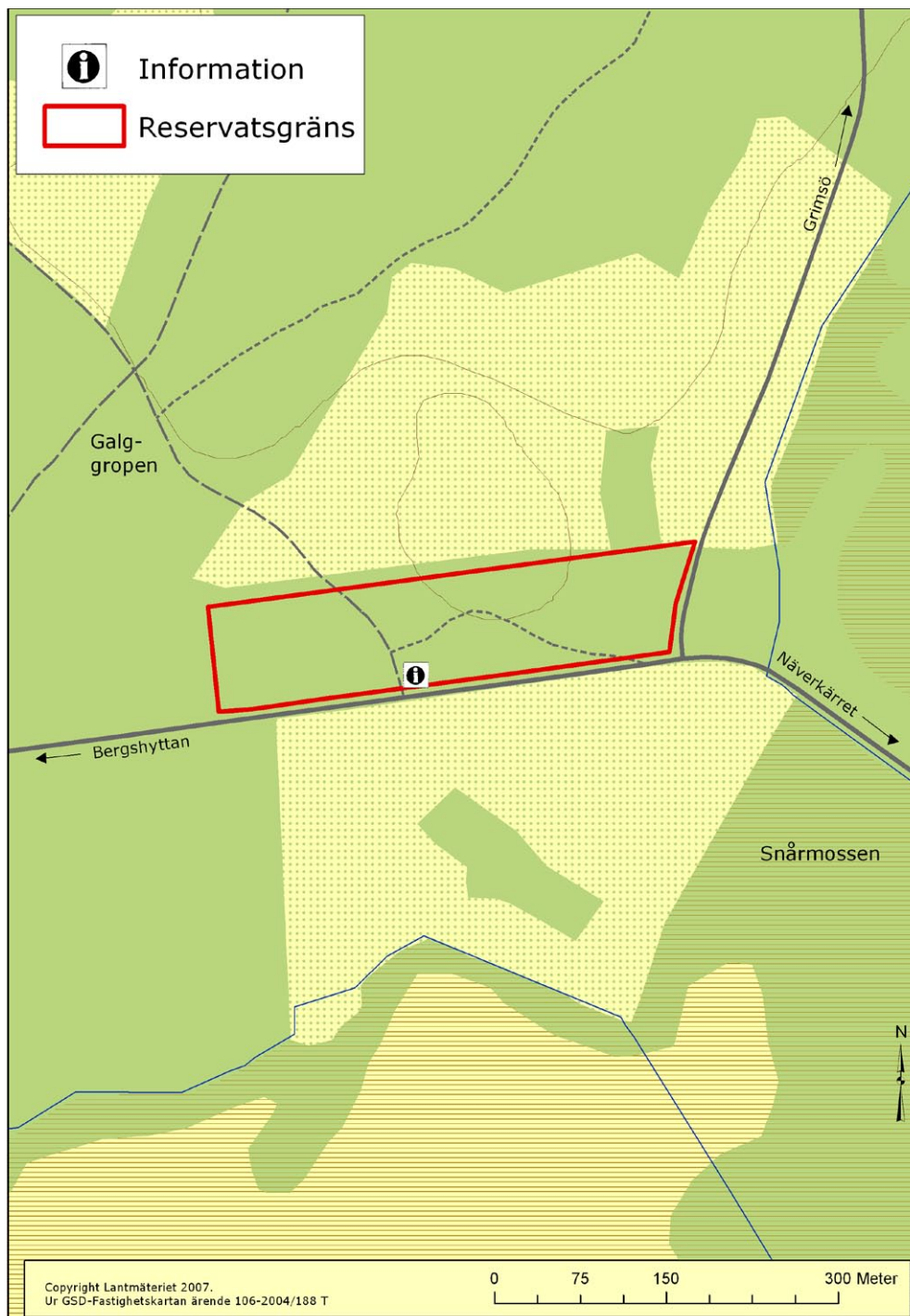
Hyggesbränning var förr en normal del i det småskaliga skogsbruket för att frigöra näring och gynna de nya trädplantorna.

I urskogen var branden en naturlig del. Tallen som trädslag är sällsynt väl anpassad till skogsbranden och tål hög värme, tack vare sin tjocka bark nedtill på stammen.

Tallen, såväl som mosippan, förnygrar sig naturligt bra efter skogsbränder. De är exempel på två växter som gynnas av naturliga och återkommande bränder i skogsmark. Även många fåglar gynnas av skogsbrand. På senare år har man uppmärksammat att många fler fåglar än man tidigare trott trivs i brända skogar och på brända hyggen.

Trädlärkan är en liten oansenlig gråspräcklig fågel som trivs i området. Under vårmorgnar och -kvällar hörs dess vackra och vemodiga sång över tallhedarna. För att se den måste man titta högt upp i luften, eftersom den, precis som sånglärkan, sjunger flygande. Under sommaren måste man lyssna efter trädlärkans sång nattetid. Lärkan kan under en god sommar föda upp tre ungfåglar.





Vägbeskrivning

Från Lindesberg, åk riksväg 58 mot Fagersta. I Morskoga, ta av mot "Fellingsbro". Kör 1,7 km, ta vänster mot "Näverkärret 10". Kör 4,3 km. I Bergshyttan, ta höger efter bron. Reservatet ligger på vänster sida efter 3,9 km.

Fakta om reservatet

Bildat år: 1996
 Areal: 4 hektar
 Markägare: Sveaskog AB
 Förvaltare: Länsstyrelsen
 Reservatsbildare: Länsstyrelsen

§ Tänk på att det inte är tillåtet att:

- skada mark eller växtlighet, till exempel genom grävning eller plockning av blommor, lavar eller vedlevande svampar
- störa djurlivet
- tälta eller göra upp eld
- sätta upp anslag eller skyltar
- köra motorfordon eller cykla
- lägga ut snitslade spår eller liknande