



# Nalovardo

## Hitta hit

Naturreservatet Nalovardo ligger 15 kilometer norr om Sorsele på väg mot Ammarnäs. Högsta toppen är lätt-tillgänglig och det finns fina möjligheter att vandra, åka skidor, fiska och upptäcka fjällnaturen.

På bergets östra sida finns en bilväg upp till toppen. En vandringsled därifrån leder till sjön Bårriejävrrie. Vintertid är det ett skoter- och skidspår. På bergets sydsluttning finns en alpin skidanläggning. Därifrån leder en grusväg vidare till fiskecampen vid Bårriejävrrie.



## Var rädd om Nalovardo!

Naturreservat avsätts för att bevara och vårda områden med värdefull natur och för att trygga tillgången på mark för friluftsliv. Särskilda föreskrifter finns anslagna vid reservaten. Nalovardo förvaltas av Länsstyrelsen i Västerbottens län, tel. 090-10 70 00, [www.lansstyrelsen.se/vasterbotten](http://www.lansstyrelsen.se/vasterbotten)

Naturreservatet Nalovardo är 4 900 hektar stort och ingår i EU:s nätverk av skyddad natur, Natura 2000.

## § Tänk på att du inte får

- \* klättra i boträd eller medvetet uppehålla dig närmare än 100 meter från rovfågelsbo, lya eller gryt.
- \* göra åverkan på mark eller växtlighet, inklusive stående eller liggande döda träd
- \* framföra motordrivet fordon på barmark

## Läs mer!

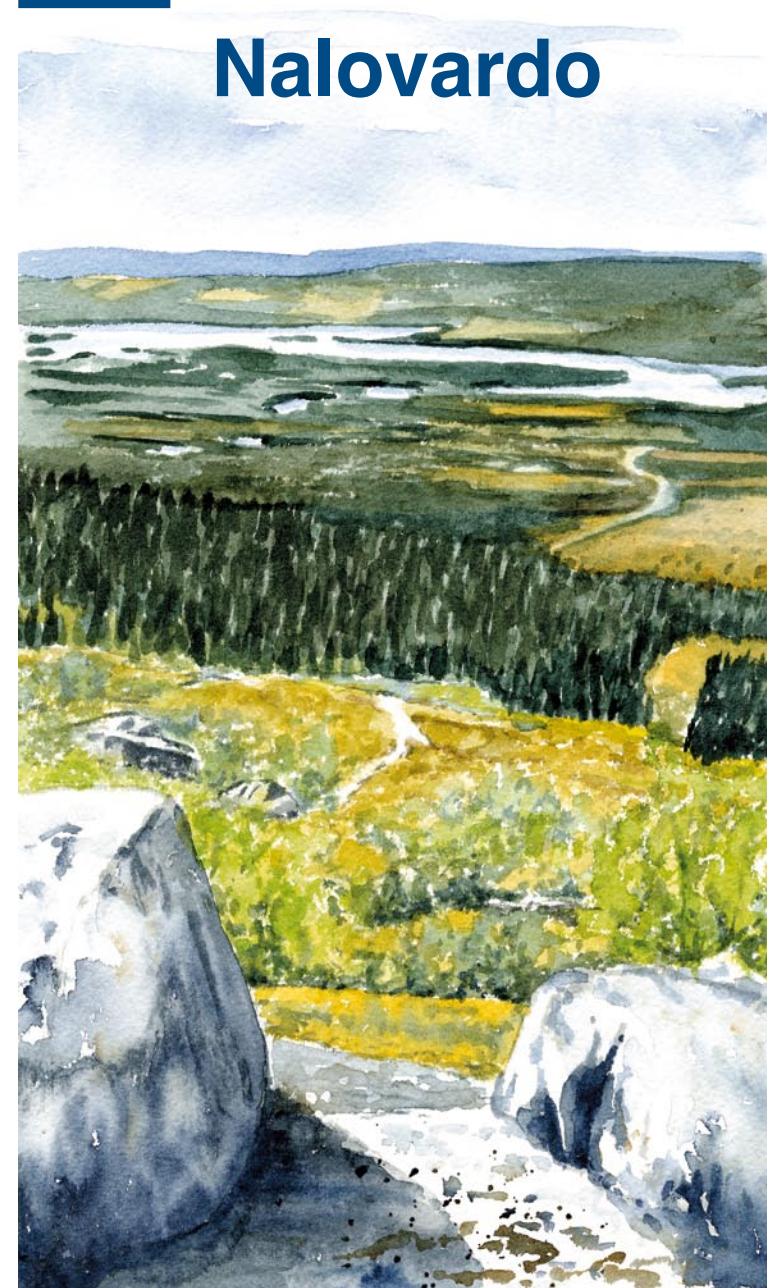
[lansstyrelsen.se/vasterbotten](http://lansstyrelsen.se/vasterbotten)



Länsstyrelsen  
Västerbotten



NATURVÅRDSVERKET/LÄNSSTYRELSEN



# Välkommen till Nalovardo!

En vandring upp på Nalovardo tar dig till kalvfjället. Berget ligger för sig själv, som en sista utpost öster om fjällkedjan. Från den 762 meter höga toppen ser du skogar, myrar och sjöar ur samma perspektiv som fjällvråkarna. Långt där nedanför rinner Vindelälven och de norska fjälltopparna sticker upp vid horisonten.

## Värdefulla myrmarker

I hjärtat av reservatet breder en väldig myrmark ut sig. Sommartid traskar här grönbenor, gluttsnäppor och andra våtmarksfåglar bland starr och hjortron.

I gamla tider var myrarna värdefullare än den omgivande skogen. Till myrarna vandrade nybyggarna för att slå hö till sina djur. Höet förvarades på myrarna tills det var vinterföre med häst och släde. Den uppmärksamme kan fortfarande hitta gamla hässjestöror och rester av lador.

Mitt i reservatet ligger Postmyran. Förr färdades brevbärarna till fots genom dalgången, lastade med post som skulle mellan Sorsele och Arjeplog.



Rostullen växer här på sin sydligaste kända lokal.



Grönbenor och gluttsnäppor

## Riktig gammelskog

På bergen kring myrarna står skog som fått sköta sig själv utan att avverkas. Granarna är skaggiga av lavar. De äldsta träden har växt här i 300 år. Så småningom faller de. På de omkullfallna träden trivs sällsynta vedsvampar som ostticka och taigaskinn. En nyfiken lavskrika kan plötsligt dyka upp. Och den tretåiga hackspetten avslöjar sig med märken i granbarken.



### TECKENFÖRKLARING

Reservatsgräns	Parkering	Våtmark
Länsgräns	Höjdkurvor	Sjöar & vattendrag
Väg	Skoterled	Fjällbjörkskog
Stig	Skidlift	Hedmark
Skoterled	Fiskevatten	Barrskog

## Tecken i snön

Vintertid är skogen förvandlad till tysta och gnistrande snöskulpturer. Men allt står inte stilla, spåren i snön avslöjar lodjur, järvar och ripor och framåt vårvintern börjar ugglorna att ropa.



## Skogen fortsätter

På andra sidan länsgränsen fortsätter gammelskogen in i Norrbotten. Reservatet Laisdalens fjällurskog sträcker sig tio mil upp längs Laisälven, en del av Vindelälvens oreglerade vattensystem. Älven rinner där kantad av gammelskog, så som den alltid har gjort genom fall, forsar och lugnvatten.

## Welcome to Nalovardo Nature Reserve!

At the top of Nalovardo mountain you can view the forest, lakes and moors as the Rough-legged Buzzard would see them. Several different wading birds nest on the moors and, in the past, Sedges were harvested by settlers and used as winter fodder for their farm animals. The old growth forest has never been clear felled and the sometimes more than 300 years old spruces are covered with long, trailing lichens. In winter, Nalovardo is white and silent. But footprints in the snow may reveal a Lynx or Willow Grouse, and the curious Siberian Jay might approach a skier for a closer look.

The nature reserve covers an area of 4,900 hectares within which it is forbidden to: deliberately come closer than 100 metres of nests of birds of prey or mammal dens; damage the ground or vegetation or use motor vehicles when the ground is not covered with snow. The administration, maintenance and information are financed by the County Administration of Västerbotten and the Swedish Environmental Protection Agency.