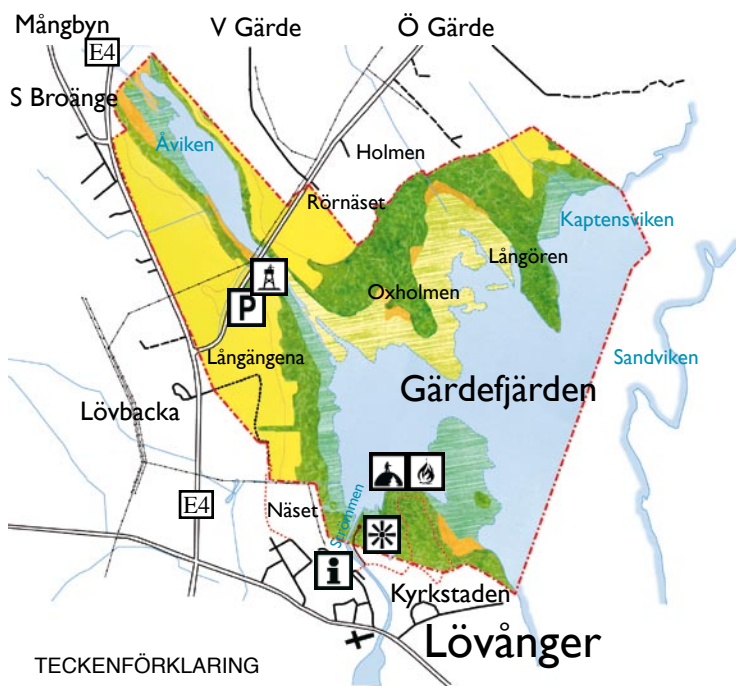


Så kommer du till Gärdefjärden

Reservatet ligger i anslutning till Lövångers by något öster om väg E4. Utsiktsplatser och handikappramp nås från Lövångers kyrkby i södra delen av reservatet. Fågeltornet nås bäst från vägen mot Uttersjöbäcken i östra delen av reservatet. Observera att reservatet även omfattar åkermarkerna och Äviken nära väg E4.

Gärdefjärdens naturreservat



TECKENFÖRKLARING

- Reservatsgräns
- Stig
- Elledning
- Vattendrag
- Ramp med utsiktsplats
- Jordbruksmark
- Skog
- Myr
- Svårframkomlig våtmark
- Betad strandäng

- Information
- Parkering
- Utsiktsberg
- Eldplats
- Fågeltorn
- Utsiktsplats

Var rädd om Gärdefjärden!

Naturreservat avsätts för att bevara och vårda områden med värdefull natur och för att och trygga tillgången på mark för friluftsliv. Särskilda föreskrifter finns anslagna vid reservaten.

§ I reservatet är det för allmänheten förbjudet att:

- * under tiden 15/4 - 15/8 vistas inom området utom längs särskilt markerade stigar,
- * avsiktligt störa djurlivet,
- * borttaga eller skada häckningsplats,
- * under tiden 15/4 - 15/8 släppa hund eller andra djur lösa inom området,
- * fälla, bryta kvistar eller skada levande eller döda träd och buskar,
- * skada växande gröda, hägnader eller andra anordningar för jord- och skogsbruk.

Syfte: Gärdefjärden ska bevaras som värdefull rast- och häckningslokal för våtmarksberoende fågelarter.

Storlek: 370 hektar.

Skyddat av Länsstyrelsen genom beslut 1972. Reservatet ingår i EU:s nätverk av skyddade områden, Natura 2000.

Förvaltare: Länsstyrelsen i Västerbottens län, tel. 090 - 10 70 00. www.ac.lst.se

Markägare: Privat.

Läs mer! www.ac.lst.se



Länsstyrelsen
Västerbotten

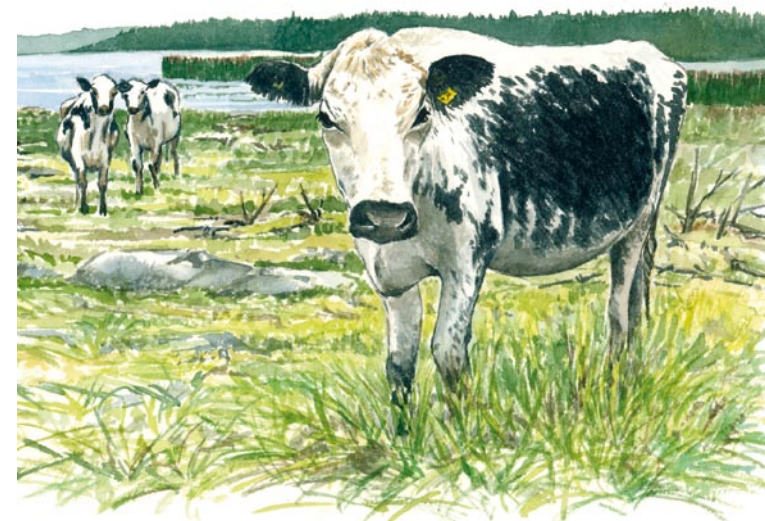


NATURVÅRDSVERKET/LÄNSSTYRELSEN



NATURRESERVAT I VÄSTERBOTTEN

Gärdefjärden



© Illustrationer och layout: Gun Lövdahl. Listera. Text: Tomas Staafjord. Länsstyrelsen
Tryck: Tryckeri City. Tryckt på svanemärkt Cyclus Print papper.

Välkommen till Gärdefjärden!

Gärdefjärdens fågelsjö tillhör Västerbottens finaste jordbrukslandskap. Vid ditt besök kan du få se betande kreatur med tofsvipor kring sina klövar, fiskgjusen gripa en gädda, hundratals änder eller en mindre hackspett i lövskogen. Delar av sjön nås från handikappramp. Väster om sjön finns sankta strändängar och åkermark med lövdungar och blandskog.

Avsnörd havsvik

Gärdefjärden har bildats genom att landhöjningen snört av den ursprungliga havsviken. Vattenytan ligger nu fyra meter över havet. Mångbyån i reservatets nordvästra del utgör det viktigaste tillflödet till fjärden. Utflödet sker via den grävda kanalen, Strömmen, som binder ihop Gärdefjärden och Avafjärden. Fjärden har troligen sänkts två gånger, någon gång på 1850-talet och 1931.



Storspov *Numenius arquata*

Omslagsbild: Fiskgjuse *Pandion haliaetus* och betande kreatur.

Fåglar i Gärdefjärden

Gärdefjärden är en mycket viktig rastplats för fåglar under vår- och höstflyttningen. På våren ser man ofta stora mängder betande gäss och tranor på åkrarna kring sjön. Ljungpipare, brushane, rödbena och storspov kan ses i reservatet. Brun kärrhök och fiskgjuse ses regelbundet över fjärden. Häckfågelsbeståndet domineras av gräsand, knipa, kricka och vigg, men även ovanligare arter som dvärgmåsa, gråhakedopping och jorduggla. Sällsyntheter som brunand och mindre hackspett ses då och då.



Knipa *Bucephala clangula*

En svavelosande historia

Utan jordbrukets näringstillförsel skulle Gärdefjärden ha varit en näringsfattig sjö. Det beror på att den är en sk alunsjö. Omgivningens jordar är rika på sulfidhaltiga sediment. Sjöns pH-värde är följaktligen lågt. Under torråret 1914 var vattenståndet så lågt i sjön att den var avloppslös och stora ytor av sediment låg blottade för luften. Det sulfidhaltiga sedimentet oxiderades till lättlösliga salter. När så nytt vatten fylldes på år 1915 var detta helt färglöst och uppenbarligen mycket giftigt. Mört, abborre, braxen och andra fiskar utvandrade till närliggande havsvikar. Somrarna 1919 och 1920 återfick sjöns vatten sin humusfärg och fiskarna började åter invandra till sjön.

Handikappanpassning och betande kossor

Länsstyrelsen och privata markägare bekostar skötseln av reservatet. Det finns fågeltorn, utsiktsplatser och en handikappramp fram till en plattform med utsikt över sjön. Ute i fjärden betar sommartid fjällkor. Kreatursbetet och åkerbruket är en förutsättning för reservatets värden.

Welcome to Gärdefjärden Nature Reserve

Gärdefjärden Nature Reserve comprises an area of 370 hectares and is one of Västerbotten's best lakes for migratory birds. You might see grazing livestock with redshanks following around them, fish hawks catching pike, hundreds of ducks and a small woodpecker in the forest around the lake. Parts of the lake are now accessible from a handicap ramp.

There are lake-side meadows and farmlands with stands of both hardwood and mixed forest trees.



Brun kärrhök *Circus aeruginosus*

Objective: Gärdefjärden is to be preserved as a valuable resting and breeding ground for birds dependent on wetlands.

Area: 370 ha.

Protected by a decision of the County Administration in 1972. Gärdefjärden is part of Natura 2000, the network of protected areas in the European Union.

Manager: County Administration, phone 090 - 10 70 00. Internet www.ac.lst.se

Administration, management and information are financed by the County Administration of Västerbotten and the Swedish Environmental Protection Agency.



Vigg *Aythya fuligula*