

## Så kommer du till Njakafjäll

Reservatet ligger i förfjällen mellan Kultsjöåns och Marsåns dalgångar. Väg 1067 mot Saxnäs gränsar mot reservatet i söder. Härifrån går flera gångstigar rakt in i Njakafjäll. Väster om reservatet går en skogsbilväg in från Kultsjöluspen till Svartsjön. Skogsbilvägar går också in mot reservatet norrifrån mellan Grytsjö och Blaikliden samt österifrån via Hällmyrvägen söder om Marsån.



Gran med garnlavar  
och lavskrika  
*Perisoreus infaustus*

## Welcome to Njakafjäll Nature Reserve

Njakafjäll Nature Reserve comprises an area of 6200 hectares. The reserve consists of primeval forest near the mountain landscape. Traces of previous forest fires can be found here. Capercaillie and willow tit are characteristic birds of the reserve's forests. Brown bear and lynx regularly visit the area. Pine martin is a forest mammal that can often be tracked in Njakafjäll. Within the nature reserve it is forbidden to: use motor vehicles, dig or in any way damage the ground, break branches, cut down or in any other way damage living or dead trees or shrubs, pick or collect plants and insects.

Information are financed by the County Administration of Västerbotten and the Swedish Environmental Protection Agency.

Läs mer! [www.ac.lst.se](http://www.ac.lst.se)



### Var rädd om Njakafjäll!

Naturreservat avsätts för att bevara och vårda områden med värdefull natur och för att trygga tillgången på mark för friluftsliv. Särskilda föreskrifter finns anslagna vid reservaten.

Naturreservatet Njakafjäll förvaltas av Vilhelmina Övre Allmänningskog.

### § Tänk på att du inte får

- \* framföra motordrivet fordon i terrängen på barmark,
- \* borra, spränga, gräva, schakta, tippas, dika eller dämna,
- \* uppföra byggnad,
- \* störa djurlivet,
- \* fälla växande eller döda träd, upparbeta vindfälle eller vidta någon skogsvårdande åtgärd.
- \* plocka eller samla växter eller ryggradslösa djur med undantag för bär och matsvampar.

För jakten kan särskilda regler eller undantag gälla: kontakta Vilhelmina övre Allmänning om jakt och fiske i Njakafjäll.



NATURVÅRDSVERKET/LÄNSSTYRELSEN



NATURRESERVAT I VÄSTERBOTTEN

# Njakafjäll



© Illustrationer och layout: Gun Lövdahl. Listera. Text: Tomas Staaffjord. Länsstyrelsen  
Tryck: Tryckeri City. Tryckt på svanemärkt Cyclus Print papper.

# Välkommen till Njakafjäll !

Alla borde ströva en dag på Njakafjäll. Här har en hotad gammelskog räddats till våra efterkommande. Efter en lång naturvårdsdebatt avsattes Njakafjäll som naturreservat år 2000.



Välkommen att koka kaffe i Njakafjälls naturreservat. Elda med förnuft!

6200 hektar är skyddat. Det övergripande målet med reservatet är att bevara ekosystemen och låta de naturliga processerna som format miljön löpa fritt. I praktiken innebär detta att granskogarna med garmlav, osttickor och tretåiga hackspettar får sköta sig själva.

## Förfjäll och storskog

Njakafjäll ligger mellan Kultsjöans och Marsåns dalgångar. De högst belägna delarna ligger i söder. Den högsta platån Stora Njakafjäll 828 möh når över skogsgränsen. Mot söder ligger en serie höga branter som är gräns för den östligaste delen av fjällen, denna berggrundspacke kallas mycket lämpligt Stalonskollan efter byn Stalon.

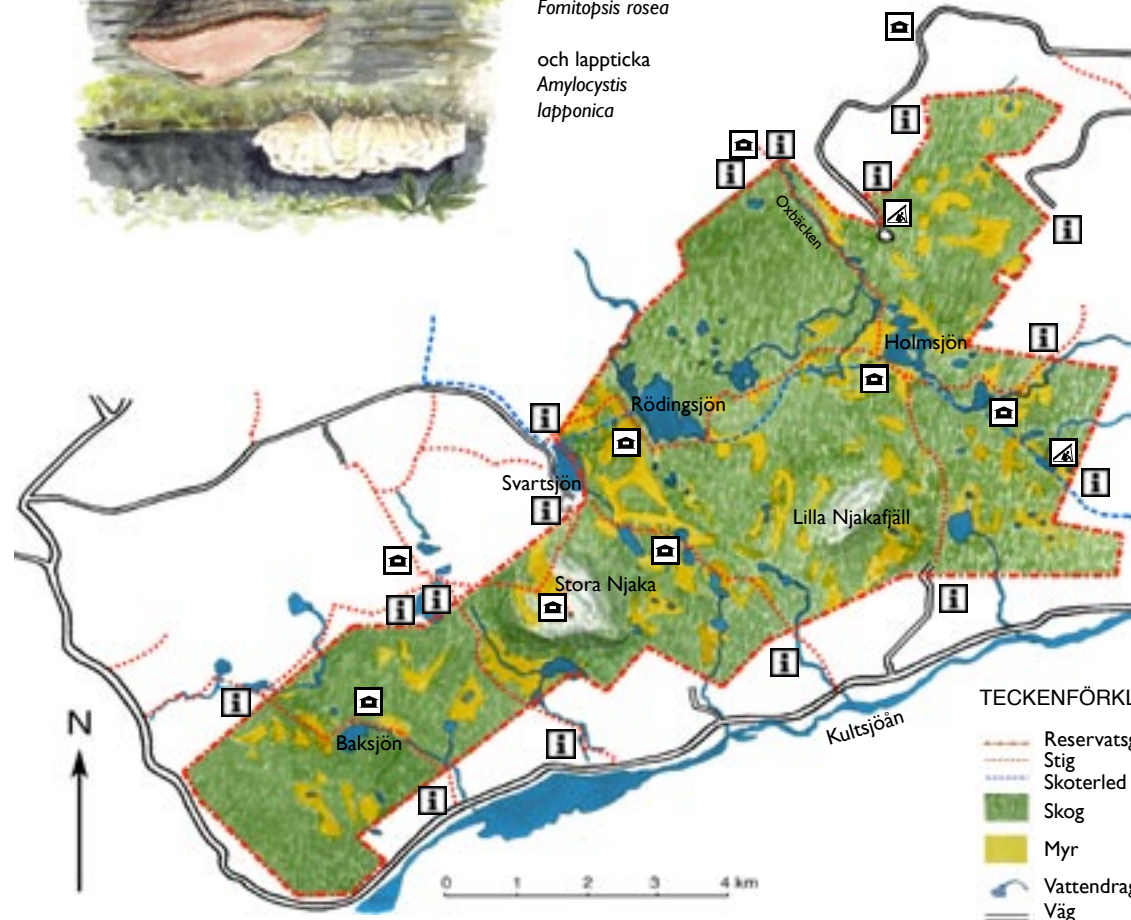
## Grova lågor och osttickor

Ordet njaka kommer av njakka, ett samiskt ord för den "otillgängliga". Trots detta har stora delar av skogarna påverkats av blädning. Det hindrar inte att 600 åriga granåldringar står kvar och att det finns mycket grova lågor med ovanliga svampar som lappticka, rosenticka och taigaskinn. Dessa märkliga organismer är ibland torra, hårda tickor eller vissa köttigt sega. Det ljusbrunt knottriga rynkskinnet skapar onämnbare associationer och den camembertdoftande osttickan är kungen bland Njakafjälls ovanliga svampar.



Rosenticka  
*Fomitopsis rosea*

och lappticka  
*Amylocystis lapponica*



### TECKENFÖRKLARING

- |  |                       |  |             |
|--|-----------------------|--|-------------|
|  | Reservatsgräns        |  | Information |
|  | Stig                  |  | Raststuga   |
|  | Skoterled (ej stalig) |  | Vindskydd   |
|  | Skog                  |  |             |
|  | Myr                   |  |             |
|  | Vattendrag            |  |             |
|  | Väg                   |  |             |

## Fåglar och däggdjur i Njakafjäll

I Njakafjäll kan man möta både ren och älg och kanske hitta ett gammalt björnide. Även vintern har mycket att erbjuda besökaren. Du kan spåra mård, hermelin och hare Varje vinter spåras järv och lodjur i Njakafjäll. Har man stor tur visar sig taigans stannfåglar, lavskrika, tretåig hackspett och lappmes, under ett besök.



Tretåig hackspett  
*Picoides tridactylus*