



NATURRESERVAT I ÖREBRO LÄN

Juarbergen



Foto: Astrid Andersen

Här möter du en skog som är en hälsning från en svunnen tid. Huller om buller mellan resliga träd ligger omkullfallna stammar, som hyser en mängd olika mossor, svampar, lavar och insekter. Tystnaden avbryts ibland av en hackspetts ivriga trummande.

Gammelskogens invånare

I naturreservatet Juarbergen möter du en mosaik av myrar, sumpskogar och uppstickande åsar med gammal tallskog. Den äldsta tallen i reservatet uppskattas vara minst 400 år. Här i gammelskogen finns många ovanliga växter och djur som inte klarar sig i dagens modernt brukade skogar. De grova stammarna uppskattas av både ugglor och hackspettar som hittar såväl håligheter att bo i som smaskiga insekter. Luftfuktigheten är hög, till glädje för många svampar, som exempelvis den sällsynta raggludna taggsvampen. Men här finns också gott om olika mossor och lavar. Mest iögonfallande är häng-lavarna som smyckar träden likt lösskägg som småfolket hängt upp på tork.

Myrens karga liv

På myrarna har växtligheten anpassat sig till den karga miljön. Myrens karaktäristiska doft kommer från skvattram, en låg buske som trivs på fuktiga torvmarker. Om sommaren lyser tuvduens ulltortar magiskt vita. Ullen användes förr ibland till stoppning av sängkläder. Här och där växer småväxta tallar och björkar. Dvärgbjörken är en av de arter som klarar att leva på

myren. Den har funnits i vår flora sedan inlandsisen drog sig tillbaka för ca 10 000 år sedan. Ordspråket ”Han växer som en dvärgbjörk” sades förr om barn som var korta till växten.



Garnlav



Spillkråka



Tuvull

Reservatsfakta

Beslutsår: 1962 (domänreservat)
1996 (naturreservat)

Areal: 10 hektar

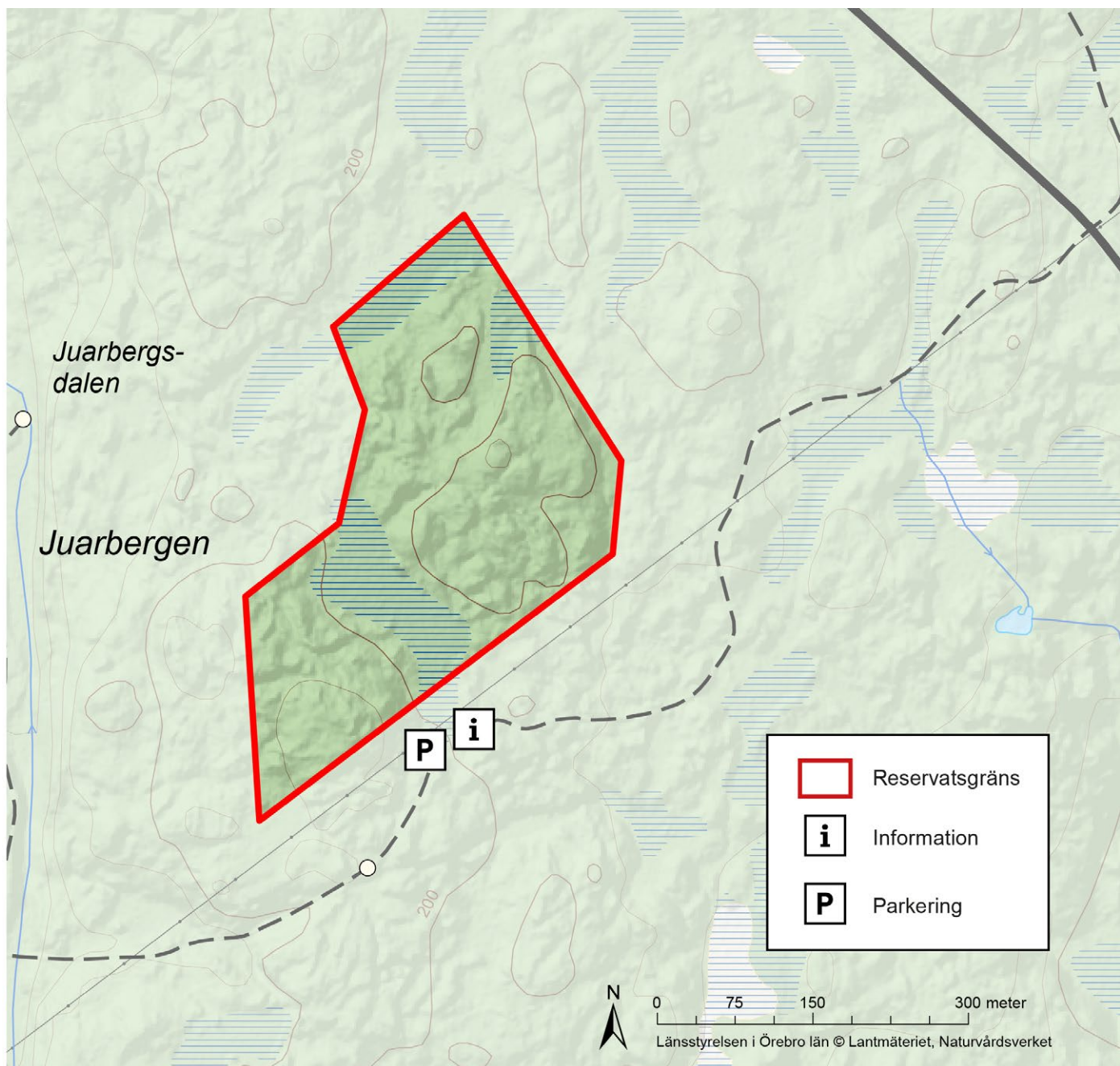
Natura 2000: området ingår i EU:s nätverk för skyddad natur

Markägare: Naturvårdsverket

Reservatsförvaltare: Länsstyrelsen



Länsstyrelsen
Örebro län



I naturreservatet är det förbjudet att:

- skada mark eller växtlighet, till exempel genom grävning eller plockning av blommor, lavar eller vedlevande svampar
- skada torrträd och omkullfallna träd med ristningar, inhugg eller genom att skala av lös bark
- störa djurlivet
- tälta
- göra upp eld
- köra motorfordon
- bedriva insamling av insekter och andra smådjur
- lägga ut snitslade spår eller liknande

Vägbeskrivning

Från Finnerödja, tar du länsväg 575 mot Tived. Efter 7,8 km, ta höger på en liten skogsbilväg mitt under en kraftledning. Följ vägen 800 m till reservatet. Liten parkering och infotavla finns vid reservatet.