



Gimpeln



Foto: Daniel Gustafson

I Gimpelns naturreservat skyddas värdefull gammelgranskog. Här kan du uppleva en skog som länge stått orörd. Det är mycket ovanligt i den här delen av länet, som präglas av ett intensivt skogs- och bergsbruk.

Granåldringar

Granen är det vanligaste trädslaget i reservatet och många av träden är mycket gamla. Det kan man se på nederdelen av stammarna, som färgats rosa av den ovanliga gammelgranslaven.

Gammeltallar

I skogen finns gott om död, murken ved. Torrträd och kullfallna trädstammar ser ut som skogens skräp, men den döda veden är värdefull för många svampar, lavar, mossor och insekter. Sällsyntheter som ullticka och vedticka växer på grova, multnande granstockar. På mjuk lövved kan svamp- och lavexperten hitta ovanligheter som gulnål och rävticka.

Död ved

Områdets äldsta tallar är uppemot 200 år. Furorna är grova och högväxta. De äldsta tallarna har slät, silvergrå bark. Om du tittar noga upp längs stammen, kan du upptäcka den ovanliga talltickan. Ser du en tallticka vet du att tallen den växer på är över 150 gammal.

Tjäderskog

Om du får syn på ostbågelik spillning under ett träd har du hittat ett av tjäders favoritträd. Den sitter gärna uppflugen i en trädtopp och äter. Blåbär är favoritfödan på sommaren, men på vintern äter den nästan bara tallbarr.

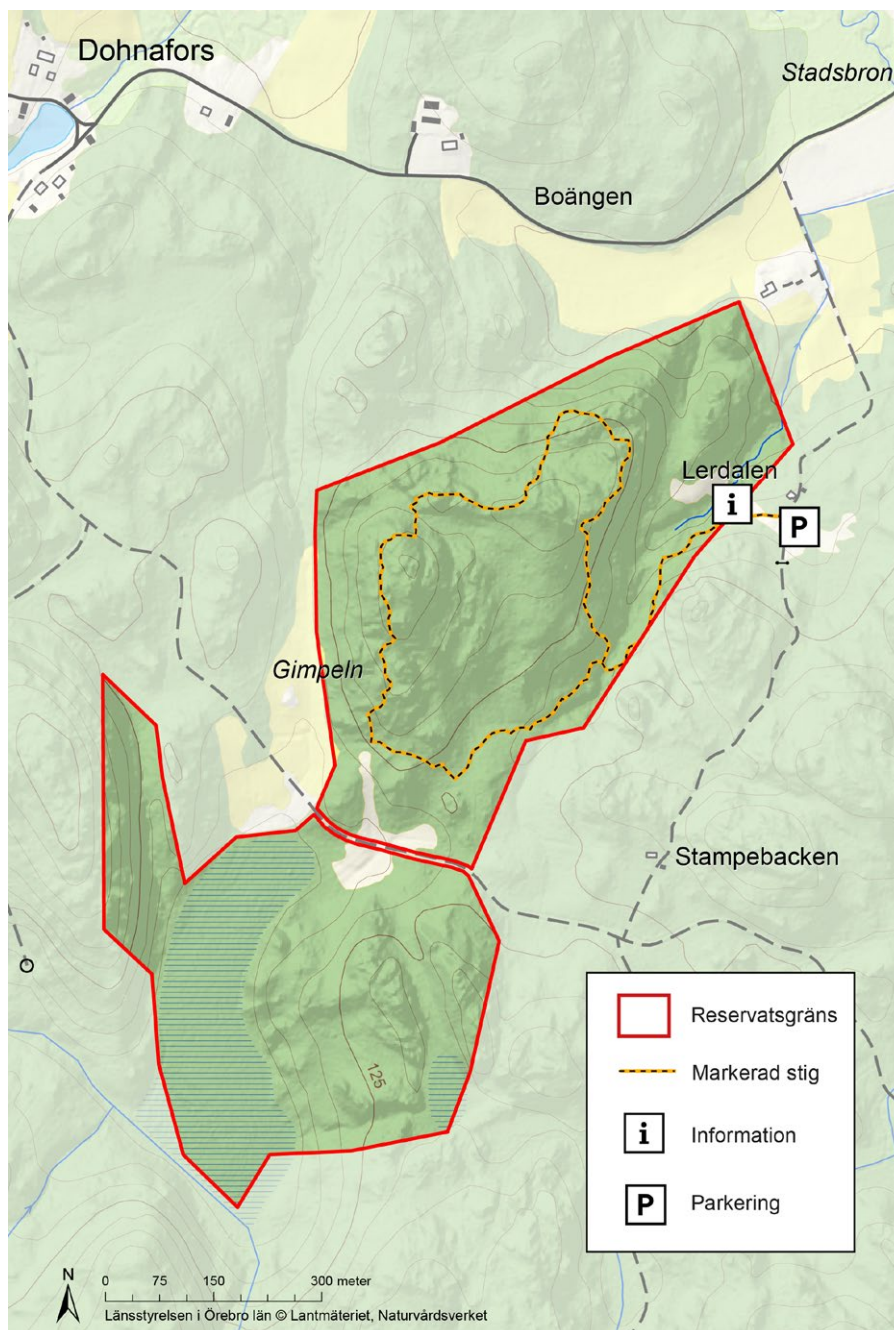
Sumpskogar och bäckdråg

Hög och jämn luftfuktigheten gynnar reservatets fuktälskande mossor och lavar. En av dem är den sällsynta kalkkammosan. Den växer på block och lodytor vid bäcken som rinner längs bergbranten i väster. Längs bäcken finns också rikligt med gullpudra. Rutlungmossa, korall- och garnlav är andra arter som lever i reservatets fuktiga skogar.



Tjäderspel
Illustration Jonas Lundin





§ Förutom övrig gällande lagstiftning är det i reservatet inte tillåtet att:

- borra, hacka, spränga, gräva, rista, måla eller på annat sätt skada berg, jordytan, sten eller att flytta eller bortföra sten,
- framföra motordrivet fordon annat än på på för trafik allmänt upplåten bilväg,
- fälla, bortföra eller på annat sätt skada levande eller döda stående eller omkullfallna träd och buskar,
- elda annat än med medhavd eller av förvaltaren tillhandhållen ved,
- plocka, samla eller gräva upp växter inklusive mossor, lavar eller svampar,
- cykla eller rida,
- medvetet störa djurlivet annat än vad som normalt förekommer vid bedrivande av jakt,
- utan länsstyrelsens tillstånd sätta upp permanent tavla, skylt, affisch eller därmed jämförlig anordning eller att snitsla spår,
- utan länsstyrelsens tillstånd använda området för organiserad tävling eller övning, lägerverksamhet eller liknande.

Reservatsfakta

Bildat år: 2014

Areal: 50 hektar

Markägare: Staten genom Naturvårdsverket

Reservatsbildare: Länsstyrelsen

Förvaltare: Länsstyrelsen, telefon 010-224 80 00.

www.lansstyrelsen.se/orebro

Vägbeskrivning

Naturreservatet Gimpeln ligger 6 km sydväst om Askersund. Från rondellen vid Askersunds landskyrka (väg 50), sväng in på väg 205 och kör 4,5 km. Tag sedan vänster igen mot Långsberg och tag kort därefter höger och kör drygt 600 meter till nästa vägskäl, håll där vänster och efter 300 meter är du framme vid parkeringen. Därifrån är det ca 300 meters promenad fram till reservatsgränsen.