



Uppsala läns författningssamling

LÄNSSTYRELSEN

ISSN 0347-1659

03FS 2006: 49

Utkom från trycket den

12 december 2006

Länsstyrelsens i Uppsala län föreskrifter om bildande av naturreservatet Vamsta i Östhammars kommun

beslutade den 22 november 2006.

(Dnr 511-3521-05)

Länsstyrelsen har, med stöd av 7 kap 4 § miljöbalken, beslutat att det område som framgår av karta, beslutskarta C (bilaga 1) ska utgöra naturreservatet Vamsta inom Östhammars kommun. Länsstyrelsen har samtidigt, med stöd av 3 § förordningen (1998:1252) om områdesskydd enligt miljöbalken m.m., fastställt skötselplan för området.

Länsstyrelsen ska vara förvaltare av reservatet.

För att trygga ändamålet med naturreservatet beslutar Länsstyrelsen med stöd av 7 kap 30 § miljöbalken att nedan angivna föreskrifter ska gälla för vad allmänheten har att iaktta inom reservatsområdet.

Ordningsföreskrifter utfärdade med stöd av 7 kap 30 § miljöbalken ska gälla omedelbart, även om de överklagas.

- C. Ordningsföreskrifter enligt 7 kap 30 § miljöbalken angående rätten att färdas och vistas inom naturreservatet samt angående ordningen i övrigt inom naturreservatet.
-

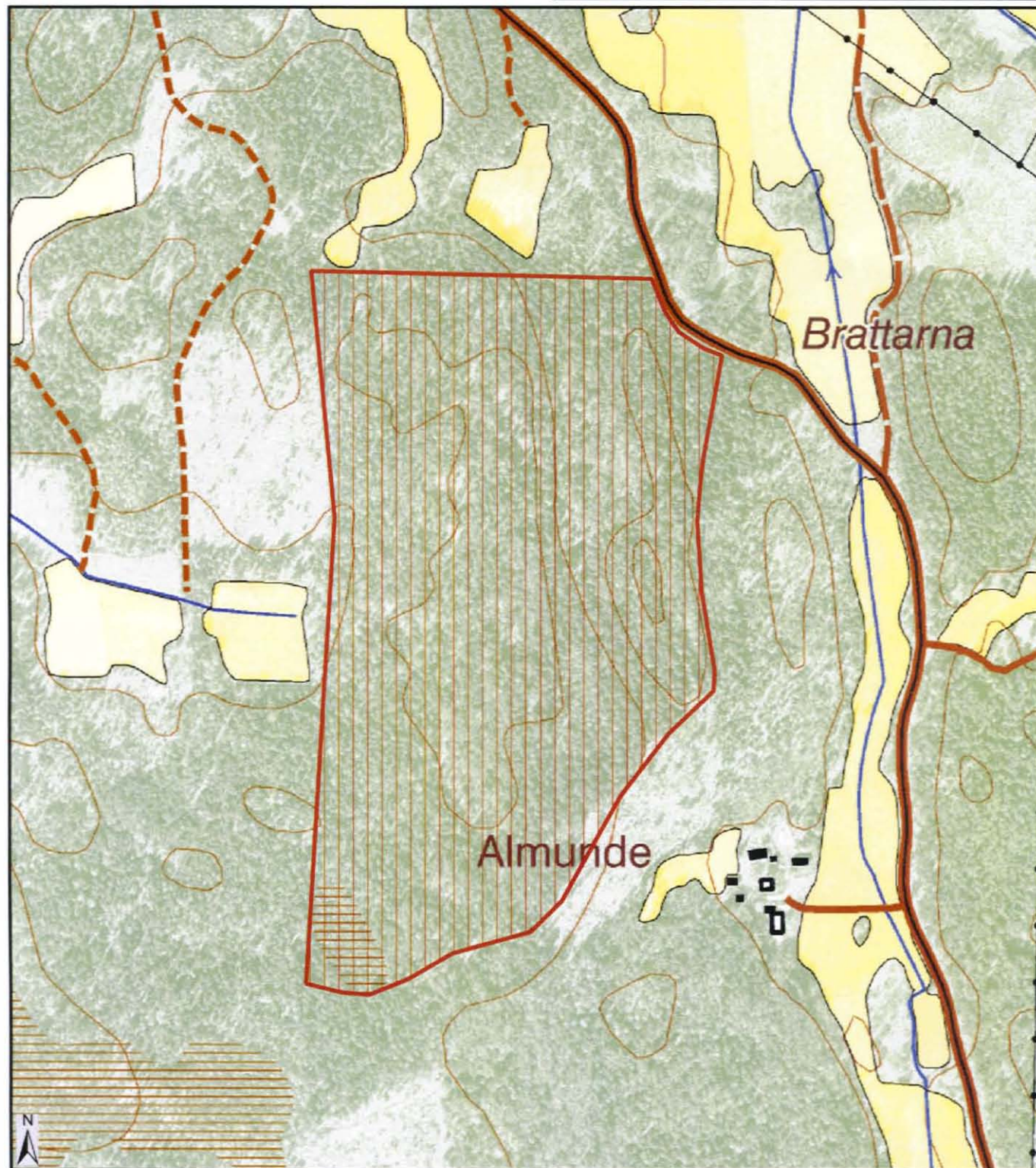
Det är förbjudet att inom naturreservatet:

1. gräva, hacka eller på annat sätt skada jordytan,
2. bryta kvistar, fälla eller på annat sätt skada levande eller döda stående eller omkullfallna träd och buskar,
3. gräva upp eller plocka blommor, gräs, mossor, svampar, lavar eller på något annat sätt ta bort eller skada växter eller växtdelar av något slag, med undantag för plockning av matsvamp, frukt och bär,
4. fånga, döda eller bortföra djur, föra bort ägg, rom eller bo eller på annat sätt medvetet störa djurlivet,

5. göra upp öppen eld på annan än särskilt iordningställd plats,
6. medföra okopplad hund eller annat lösgående husdjur,
7. framföra motordrivet fordon annat än på iordningställd parkeringsplats och allmänna vägar,
8. sätta upp tavla, plakat, affisch, skylt eller göra inskrift,
9. utan Länsstyrelsens tillstånd anordna tävlingar.


Anders Björck


Mova Hebert



0 100 200 300 400 Meter

Skala: 1:5 000



Reservatsområde