



# Ullavi klint



Foto: Länsstyrelsen

**Här, i Kilsbergens östvända branter, ligger naturreservatet Ullavi klint. Ullavi klint är namnet på en brant bergstopp i södra delen av reservatet. Här på krönet ligger också resterna av en fornborg. Reservatet bjuder på hänförande utsikt, fantasieggande forntidshistoria och ett spännande växt- och djurliv.**

## Kalkpåverkad växtlighet

I naturreservatets branter växer gran- och tallskog. Det finns också gott om olika slags lövträd och buskar som hassel, try, olvon och tibast. Marken är kalkrik vilket återspeglas i växtligheten. Blodnäva, tulkört och monke trivs på solbelysta hållar, liksom blåsippan och vippärt. Här och var finns små, ängslika gräsytor med ovanligheter som grönkulla, sårläka och skogsnattviol.

## Rara orkidéer

Hela åtta olika arter av orkidéer har hittats i reservatet. En av dem är den sällsynta rödsysslan. Den kallas också röd skogslilja och är en riktig skönhet. Exempel på andra orkidéer i reservatet är skogsknipprot, nästrot och korallrot.

## Värmeälskande djur

I den soluppvärmda branten trivs ovanliga arter som hasselmus och hasselsnok. Spindelbock, myskbock och sälgvedbock är andra värmeälskare, som funnit ett hem i reservatets branter.

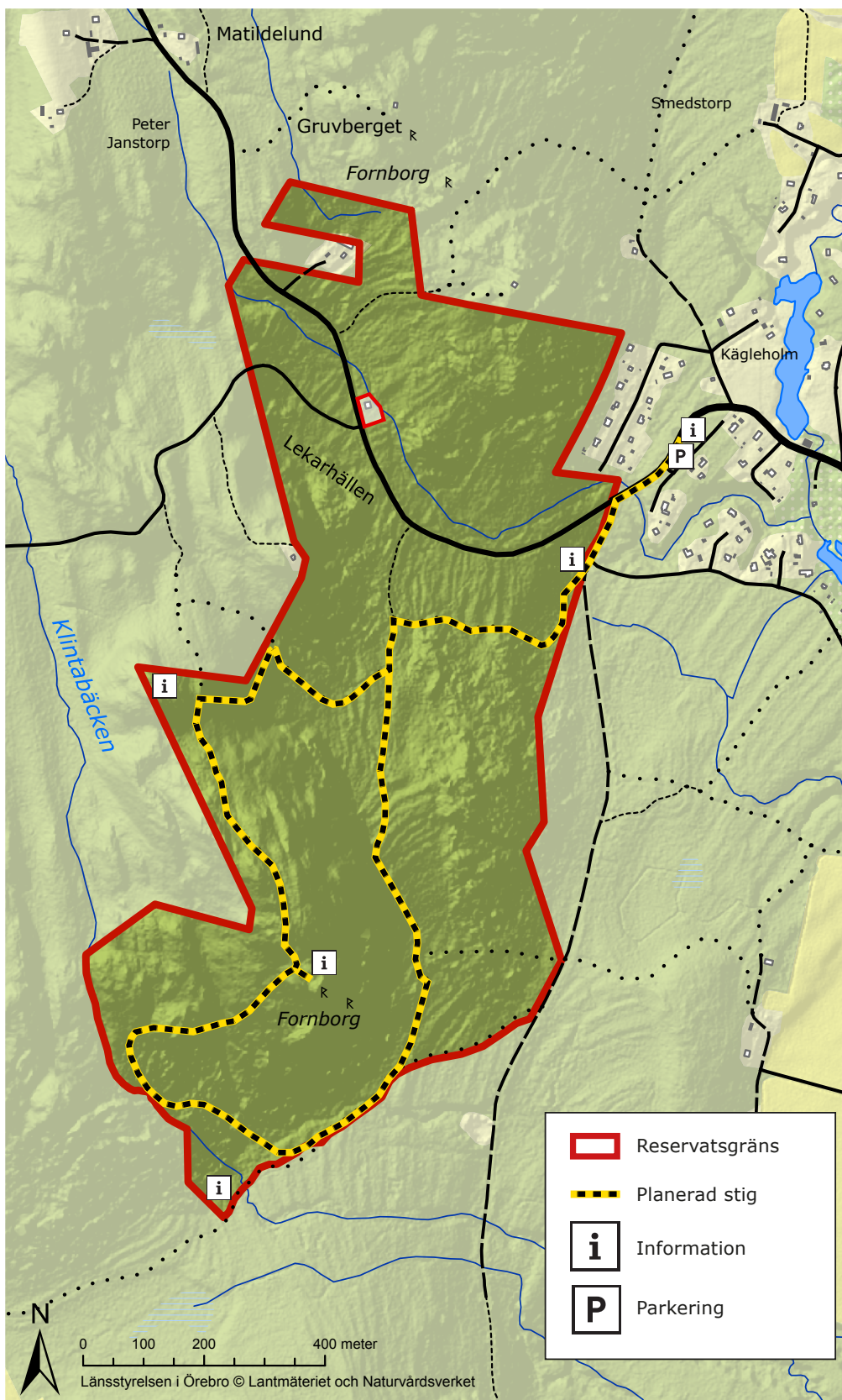
## Svampar, mossor och lavar

Kalkbarrskog är en sällsynt naturtyp och en av landets mest artrika och skyddsvärda naturmiljöer. Ett kännetecken för kalkbarrskogen är en stor mångfald av ovanliga marksvampar. I reservatet finns till exempel jättemusseron och kejsarskivling. Kalkbarrskogen är också hem för en rad sällsynta lavar, mossor och vedvampar.

## En av länets 35 fornborgar

Vandringen upp till brantens krön känns i benen, men den som tar sig upp till Ullavi klint får lön för mödan. Platsen bjuder på en enastående utsikt över Närkeslätten. Här kan du också se resterna av en forntida försvarsmur. I länet finns 35 sådana fornborgar, som murarna också kallas. De flesta fornborgar byggdes under järnåldern, och användes som skydd i oroliga tider. En del kan också ha använts för religiösa riter.





## § Tänk på att det inte är tillåtet att:

- skada eller bortföra döda träd eller trädelar,
- göra upp eld.

## Fakta

Bildat år: 2015

Areal: 81,4 hektar

Markägare: Staten genom Naturvårdsverket  
samt privata.

Reservatbildare: Länsstyrelsen

Förvaltare: Länsstyrelsen