

Vårt ostligaste fjäll

Stöttingfjället är som man förväntar sig Södra Lapplands inland. Långsträckta motlut, obefintliga medlut! Men när du nått backens topp öppnar sig granskog och myrar i ett vidsträckt landskap med berg, granlider och sagolikt vackra byar.

Arasjöfjällen

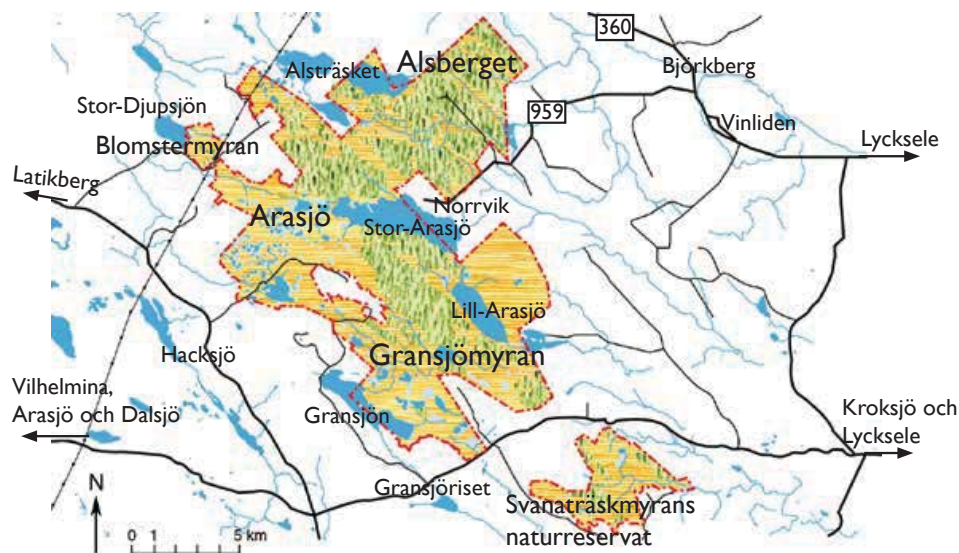
Rutger Sernander, professor i växtbiologi besökte Stöttingfjället sommaren 1914 och blev förtjust. Alsberget, Oxberget, Norra Spettliden och Lövträskberget kallade han tillsammans Arasjöfjällen. Sernander nämner särskilt en granskog på Alsbergets sydsida som är högvuxen med marken full av omkullfallna trädstammar. Han tyckte att skogen borde bli nationalpark.



Jungfru Marie nycklar
Dactylorhiza maculata

TECKENFÖRKLARING

| | |
|--|----------------|
| | Reservatsgräns |
| | Väg |
| | Vattendrag |
| | Elledning |
| | Skog |
| | Myr |
| | Våtmark |
| | Sjöar |



Alsberget

Alsberget höjer sig över det i övrigt flacka landskapet på Stöttingfjället. Toppen ligger över barrskogsgränsen, 716 meter över havet, och här växer länets ostligaste fjällbjörkskog. Förutom den högvuxna granskogen i söder finns i nordost ett svagt sluttande område med myrar, gransumpskogar och ren granurskog.

Arasjö och Gransjömyran

I Arasjö är myrar och sumpskogar vanliga. På de tre friliggande skogsbergens topplatåer finns hållmarker med björk och lågvuxna, grova granar. Arasjö är med sitt granskogs- och myrlandskap en representativ del av Stöttingfjället. Sädgässen trivs i detta ostörda jätteområde av myrar och skogar.

På Gransjömyran häckar myrsnäppa och dvärgbeckasin tillsammans med andra myrfåglar.



Bebyggelse på hög höjd

I Stöttingfjällets byar klättrar ålderdomliga gårdar längs lidernas sydsidor. Där var risken för frost minst och den värmade solen mest drivande. Sädesodling förekom här upp till 600 meters höjd. Sevärt på Stöttingfjället är bland annat Risträsk by, skolan i Pauträsk, Latikbergs kyrka, dammvallen i Vinliden och Risträsket, en före detta sjöbottenäng.

Fakta om Stöttingfjällets naturreservat:

Stöttingfjällets naturreservat är hela 16 250 ha stort. Det är högsta klass på de myrar som står för enorma ytor i området. Skogarna har fina urskogskvaliteter. Alsberget, som berg med urskog kvar, är unikt. En väg går upp till Alsbergets topplatå, där det finns en markerad naturstig.

Hitta: Stöttingfjället ligger mitt i Västerbotten, mellan Vilhelmina och Lycksele.

Alsberget nås lättast från Vinliden, sedan längs väg 959 mot Norrvik. Arasjö och Gransjömyran kan nås från flera håll. Från Dalasjö kör man österut till Gransjöriset och Norrberg. Från Kroksjö är det ca 15 km västerut till Norrberg.