



## Länsstyrelsen i Kalmar läns föreskrifter om tillfällig avlysning av vattenområde i Malmfjärden i Kalmar kommun;

**08FS 2024:9**

Utkom från trycket  
den 25 november 2024

beslutade den 25 november 2024.  
(9054-2024)

Länsstyrelsen föreskriver med stöd av 2 kap. 2 § sjötrafikförordningen (1986:300) följande.

**1 §** Inom markerat område på bifogad karta råder förbud mot sjötrafik inom avbojadt delområde.

**2 §** Förbudet enligt 1 § gäller inte trafik som krävs för muddringsarbetet. Förbudet gäller inte heller för räddningsresurser på räddningsuppdrag.

**3 §** Denna föreskrift ersätter föreskrift 08FS 2024:2, diarienummer 9054-2024, som utkom från trycket den 15 november 2024.

Förbudet i 1 § gäller från den 31 december 2024 till den 31 december 2027.

---

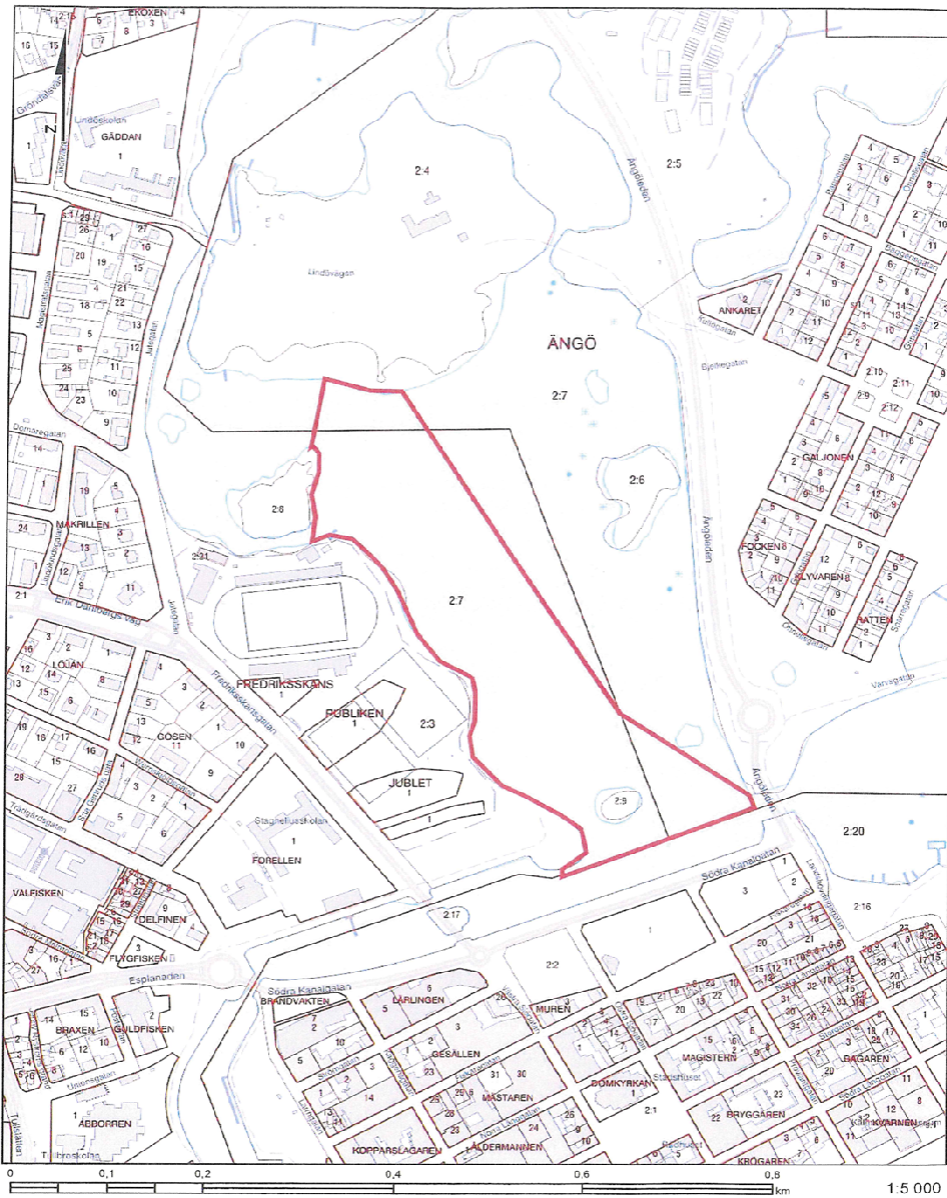
På Länsstyrelsens vägnar

ALLAN WIDMAN

(Landshövding)

Karolina Sjöblom  
(Rättsenheten)

Muddringsområde enligt vattendom M 5231-18



Bilaga 1