

Länsstyrelsen i Skåne län 2007. © Bakgrundskartor Lantmäteriet dnr 106-2004/188

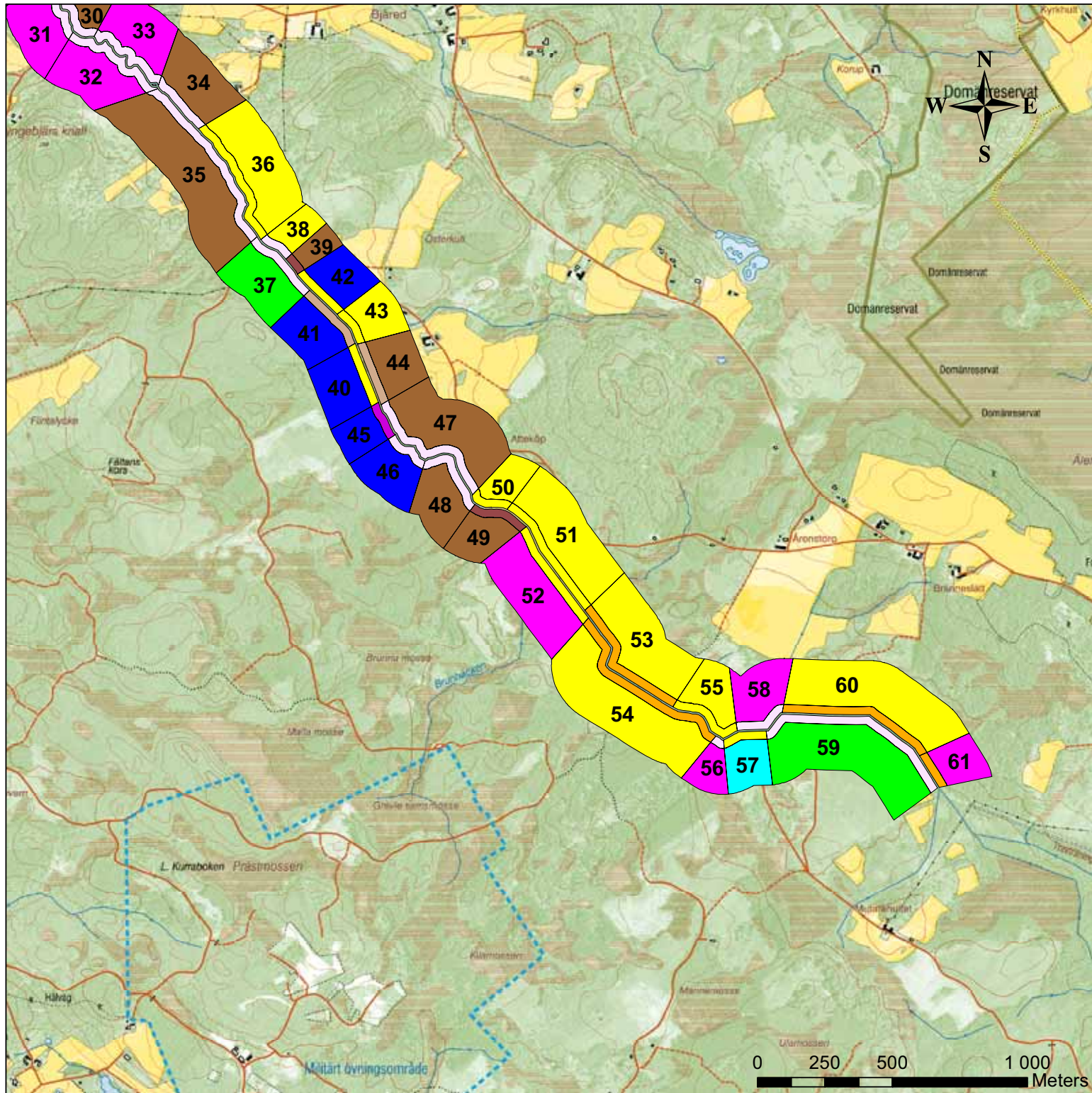
Skala 1:14 000

BILAGA 8A. MARKANVÄNDNING VID AXELTORPSBÄCKEN/ÖREBÄCKEN

Dominerande markanvändning (klass 3) i omgivningen (30-200 m) och närmiljön (0-30 m) på var sida om vattendraget.

Numrering anger sträckorna i protokoll B.

Omgivning	Närmiljö
■ Artificiell mark	■ Tomtmark
■ Barrskog	Väg
■ Blandskog	■ Övrig artificiell mark
■ Lövskog	■ Lövskog-äldre produktionskog
■ Våtmark	■ Lövskog-övrig skog
■ Åker	■ Åkermark i bruk
■ Öppen mark	■ Åkermark i träda
	■ Hävdad öppen mark
	■ Igenväxande öppen mark



Länsstyrelsen i Skåne län 2007. © Bakgrundskartor Lantmäteriet dnr 106-2004/188

Skala 1:14 000

BILAGA 8B. MARKANVÄNDNING VID AXELTORPSBÄCKEN/ÖREBÄCKEN

Dominerande markanvändning (klass 3) i omgivningen (30-200 m) och närmiljön (0-30 m) på var sida om vattendraget).

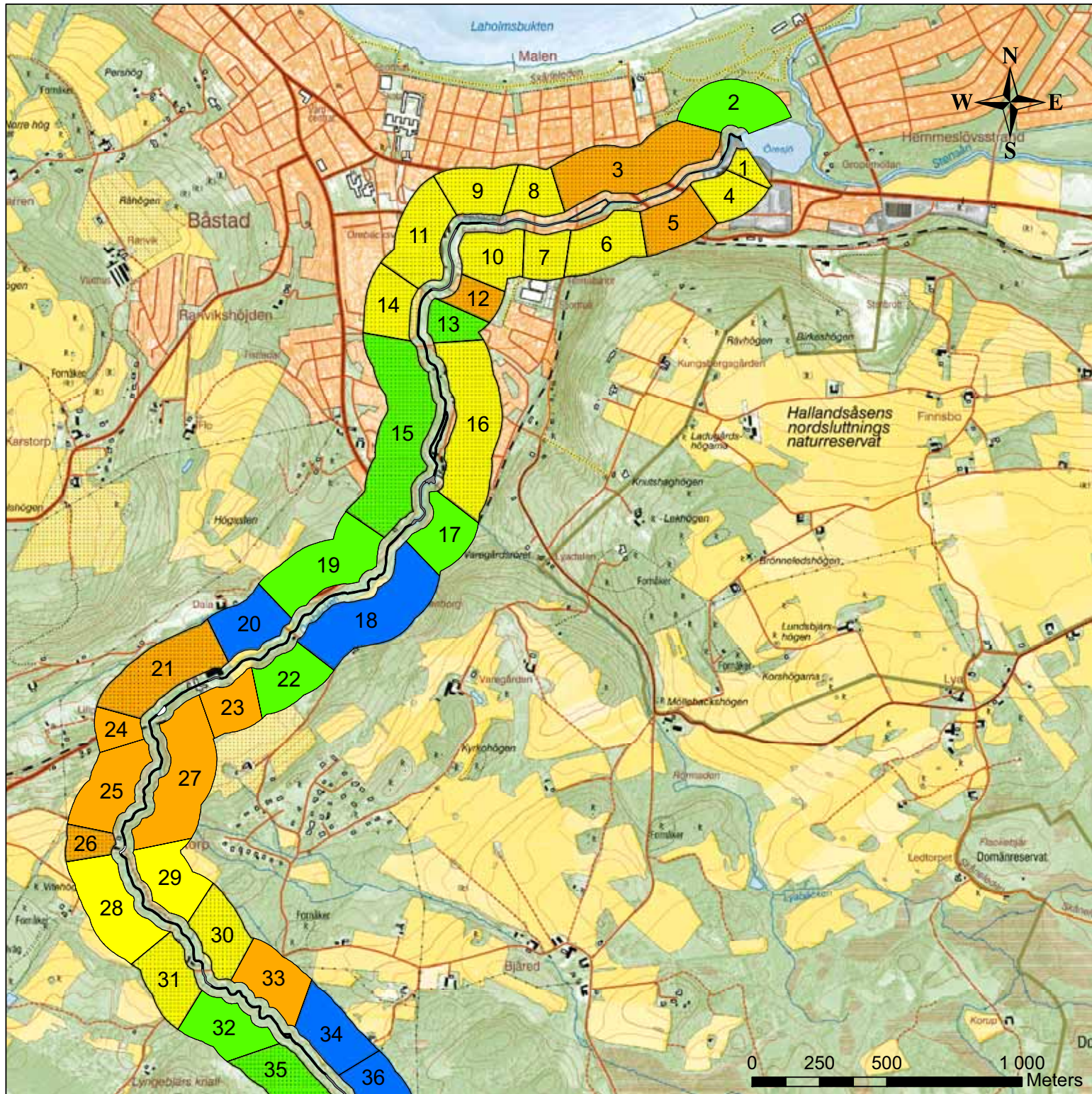
Numrering anger sträckorna i protokoll B.

Omgivning

	Artificiell mark
	Barrskog
	Blandskog
	Lövskog
	Våtmark
	Åker
	Öppen mark

Närmiljö

	Tomtmark
	Väg
	Övrig artificiell mark
	Lövskog-äldre produktionskog
	Lövskog-övrig skog
	Åkermark i bruk
	Åkermark i träda
	Hävdad öppen mark
	Igenväxande öppen mark



Länsstyrelsen i Skåne län 2007. © Bakgrundskartor Lantmäteriet dnr 106-2004/188

Skala 1:14 000

BILAGA 9A. SKYDDSZONER OCH SKUGGNING AV VATTENDRAGET I AXELTORPSBÄCKEN/ÖREBÄCKEN

Skyddszonens bredd mot åker, kalhygge samt artificiell mark.

Skyddszonens bredd mot produktionsskog.

Skuggning av vattendragets yta.

Numrering anger sträckorna i protokoll B.

Skyddszon mot åker, kalhygge och artificiell mark

- 0-3 m bred
- 3-10 m bred
- 11-30 m bred
- > 30 m bred

Skyddszoner mot produktionsskog

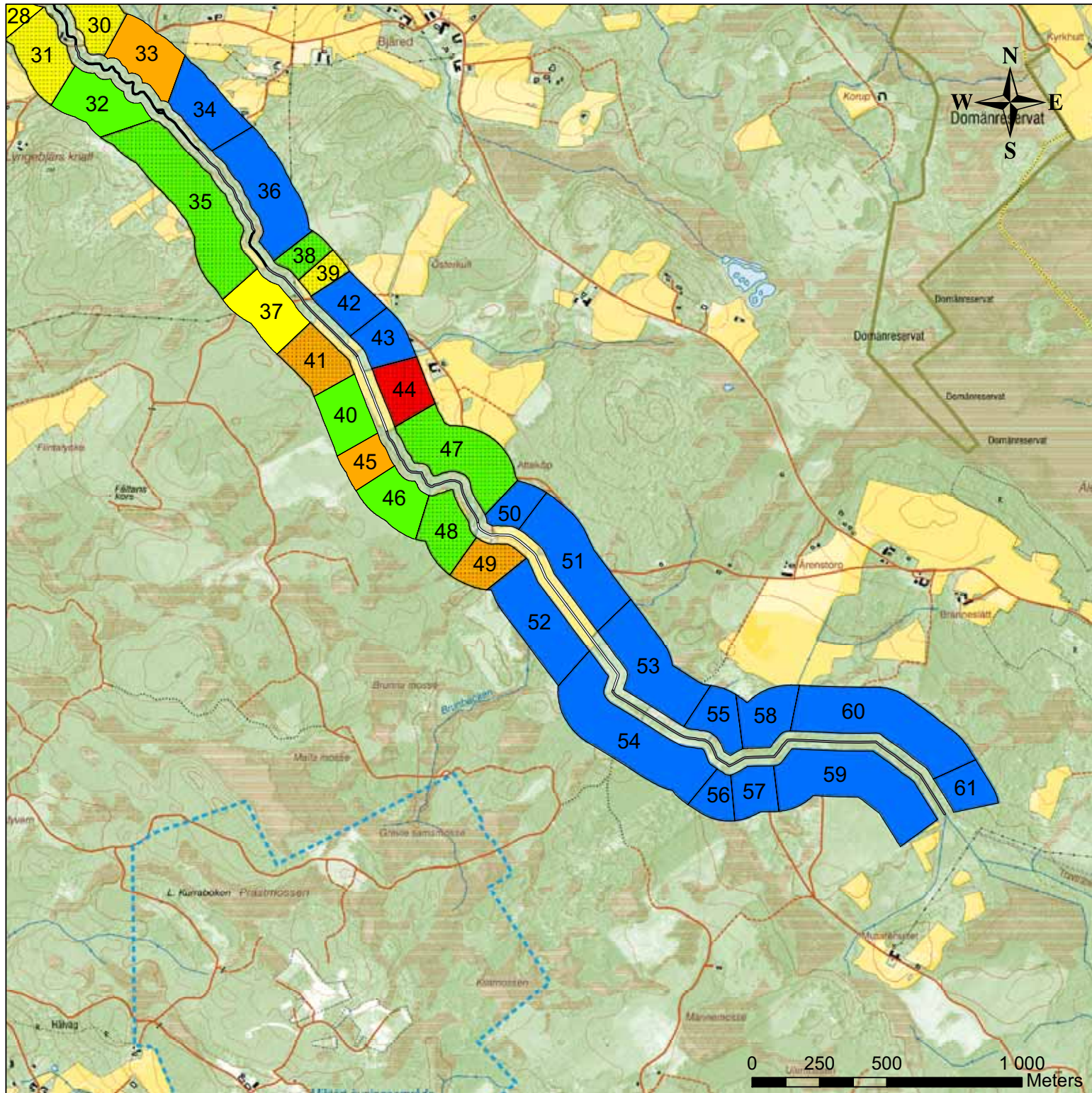
- 0-3 m bred
- 3-10 m bred
- 11-30 m bred
- > 30 m bred

Skyddszon mot övrig mark

- > 30 m bred

Skuggning av vattendraget

- Obefintlig skuggning
- Dålig skuggning (< 5%)
- Mindre bra skuggning (5-50%)
- Bra skuggning (>50%)




Länsstyrelsen i Skåne län 2007. © Bakgrundskartor Lantmäteriet dnr 106-2004/188

Skala 1:14 000


BILAGA 9B. SKYDDSZONER OCH SKUGGNING AV VATTENDRAGET I AXELTORPSBÄCKEN/ÖREBÄCKEN

Skyddszonens bredd mot åker, kalhygge samt artificiell mark.
 Skyddszonens bredd mot produktionsskog.
 Skuggning av vattendragets yta.
 Numrering anger sträckorna i protokoll B.


Skyddszon mot åker, kalhygge och artificiell mark

-  0-3 m bred
-  3-10 m bred
-  11-30 m bred
-  > 30 m bred





Skyddszoner mot produktionsskog

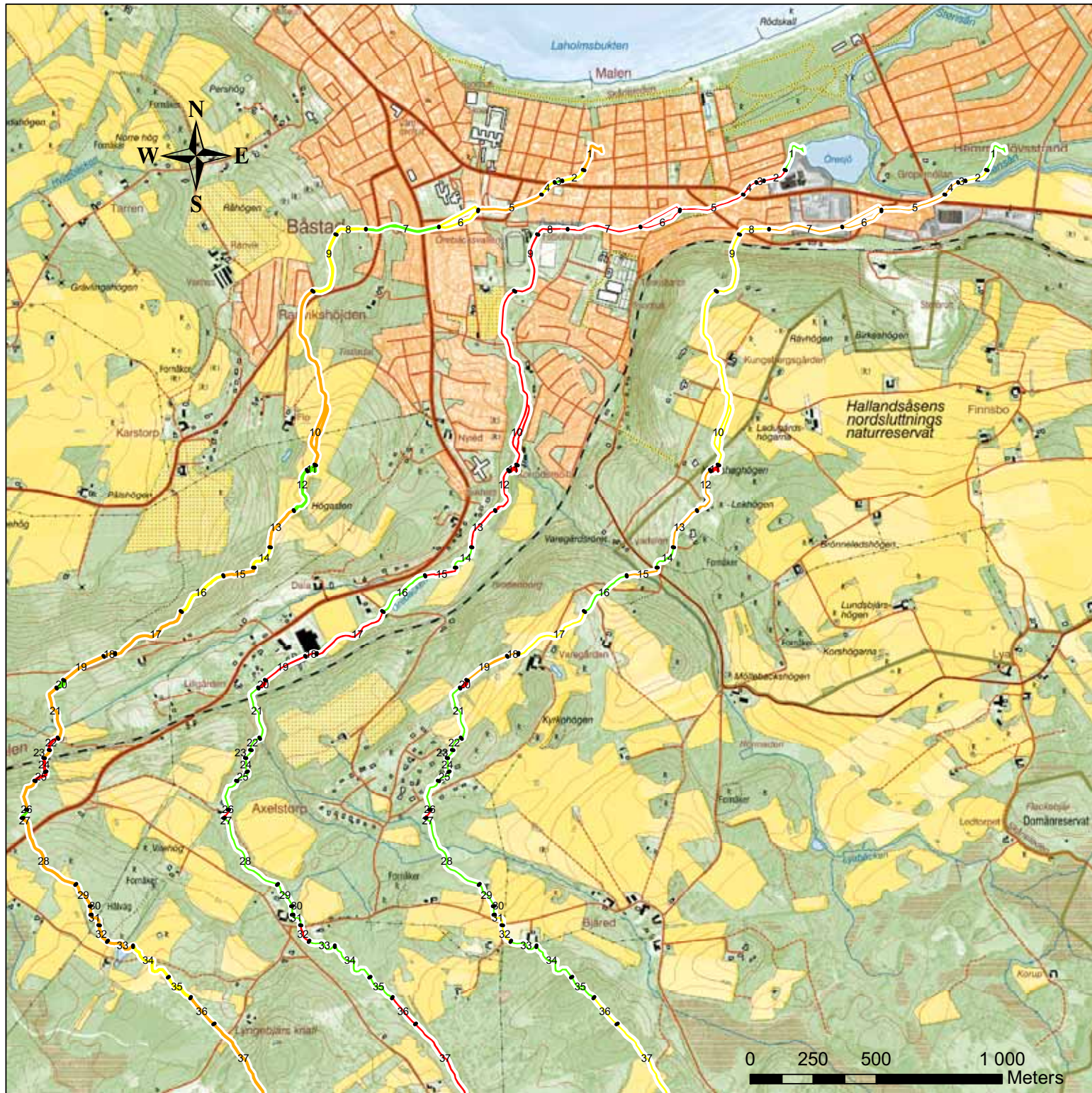
-  0-3 m bred
-  3-10 m bred
-  11-30 m bred
-  > 30 m bred

Skyddszon mot övrig mark

-  > 30 m bred

Skuggning av vattendraget

-  Obefintlig skuggning
-  Dålig skuggning (< 5%)
-  Mindre bra skuggning (5-50 %)
-  Bra skuggning (>50 %)



Länsstyrelsen i Skåne län 2007. © Bakgrundskartor Lantmäteriet dnr 106-2004/188

Skala 1:15 000

BILAGA 10A. DOMINERANDE STRÖMTYPER, NYCKELBIOTOPER OCH RENSNING I AXELTORPSBÄCKEN/ÖREBÄCKEN.

Dominerande strömtyper (förskjutet åt väster)
 Nyckelbiotoper (normal)
 Rensning (förskjutet åt öster)
 Numrering anger sträckorna i protokoll A.

Dominerande strömtyper

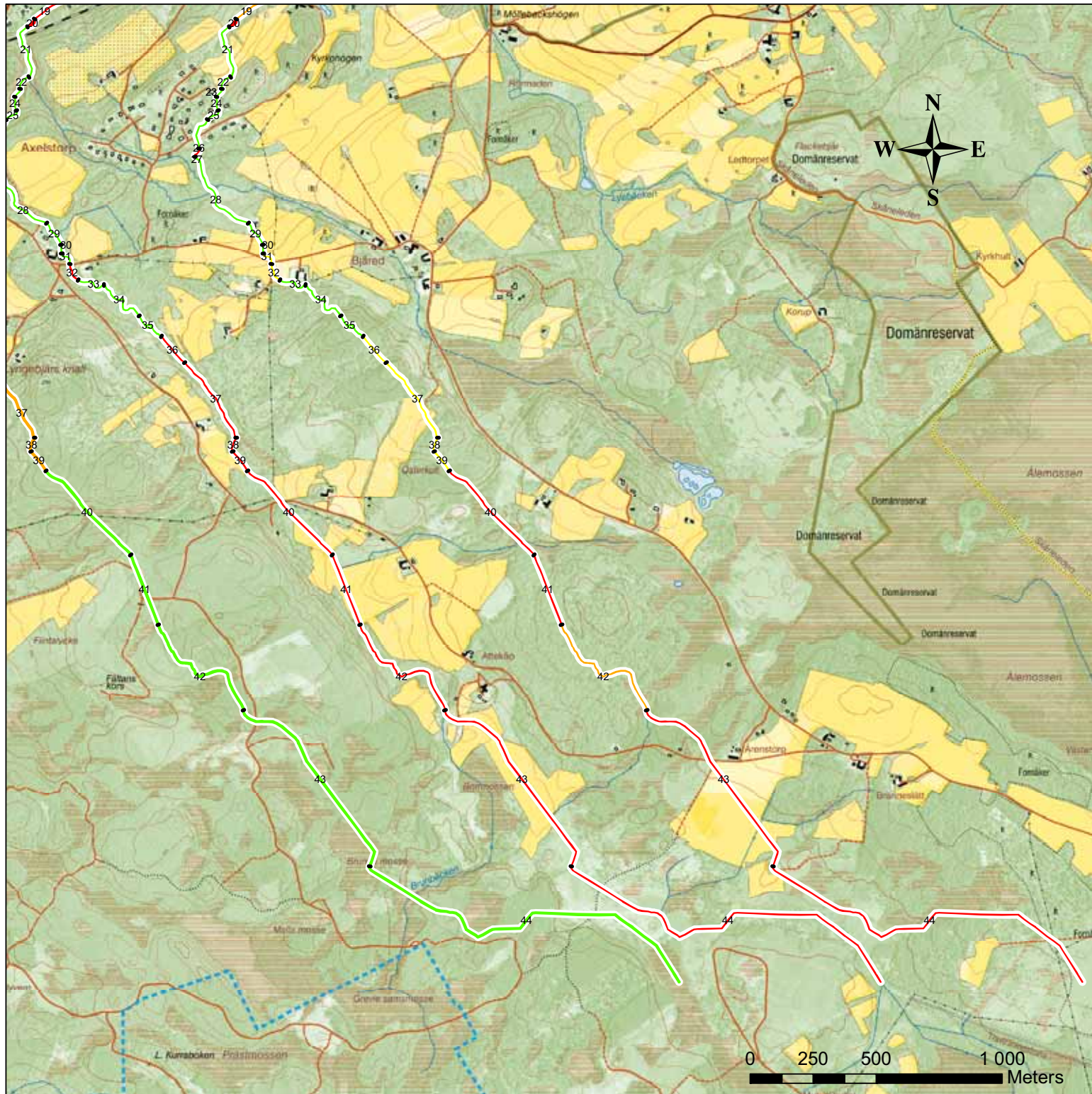
- Lugnflytande
- Svagt strömmande
- Strömmande
- Forsande

Nyckelbiotoper

- Ej nyckelbiotop
- Nyckelbiotop

Rensning

- Omgrävd
- Kraftigt rensad
- Försiktigt rensad
- Naturlig sträcka, ej rensad



Länsstyrelsen i Skåne län 2007. © Bakgrundskartor Lantmäteriet dnr 106-2004/188

Skala 1:15 000

BILAGA 10B. DOMINERANDE STRÖMTYPER, NYCKELBIOTOPER OCH RENSNING I AXELTORPSBÄCKEN/ÖREBÄCKEN.

Dominerande strömtyper (förskjutet åt väster)
 Nyckelbiotoper (normal)
 Rensning (förskjutet åt öster)
 Numrering anger sträckorna i protokoll A.

Dominerande strömtyp

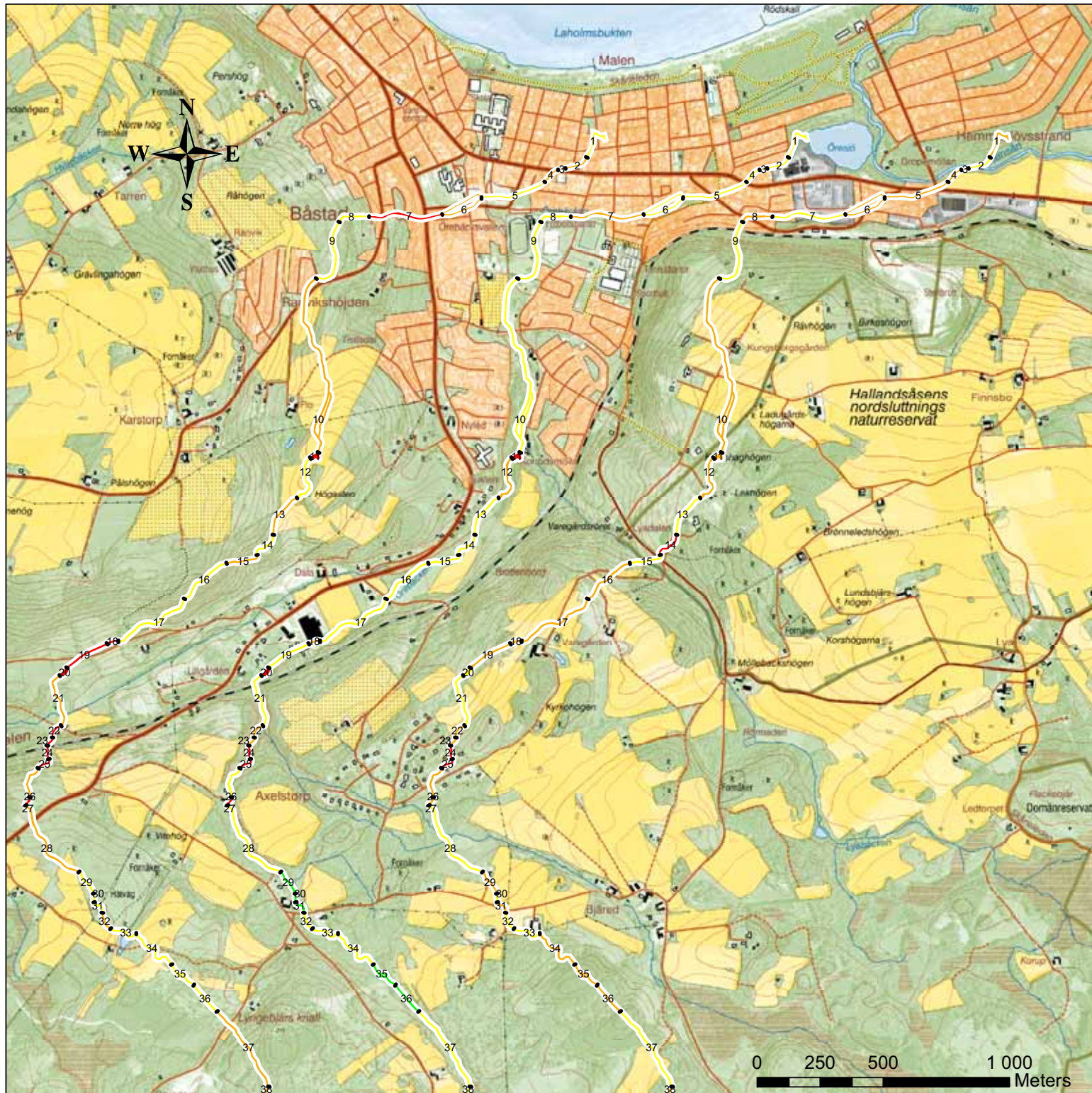
- Lugnflytande
- Svagt strömmande
- Strömmande
- Forsande

Nyckelbiotoper

- Ej nyckelbiotop
- Nyckelbiotop

Rensning

- Omgrävd
- Kraftigt rensad
- Försiktigt rensad
- Naturlig sträcka, ej rensad



Länsstyrelsen i Skåne län 2007. © Bakgrundskartor Lantmäteriet dnr 106-2004/188

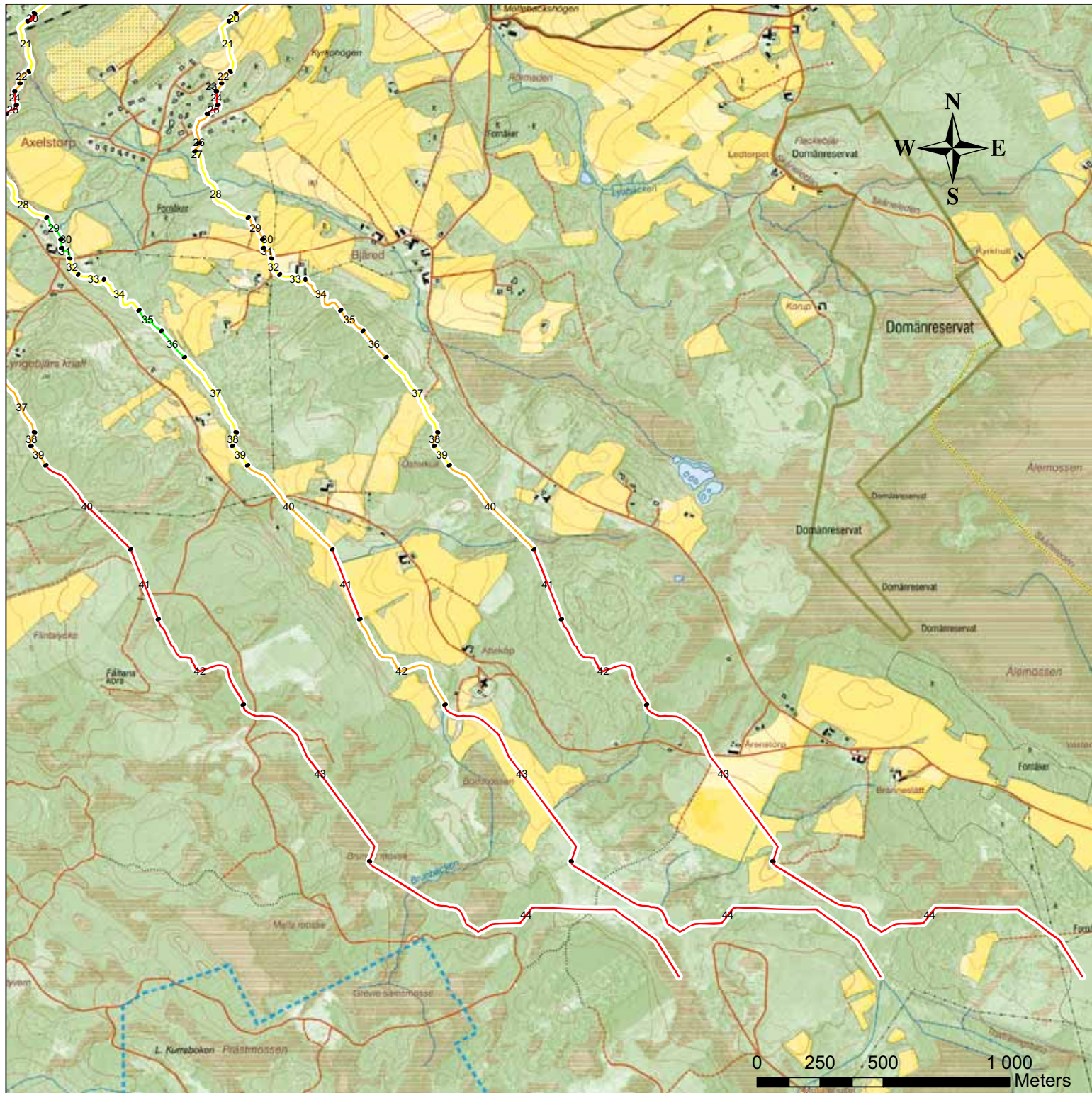
Skala 1:15 000

BILAGA 11A. ÖRINGBIOTOPER I AXELTORPSBÄCKEN/ÖREBÄCKEN

Lekområden (förskjutet åt väster)
 Uppväxtområden (normal)
 Ståndplatser (förskjutet åt öster)
 Numrering anger sträckorna i protokoll A.

Öringbiotoper
-Lekområden
-Uppväxtområden
-Ståndplatser

- Klass 0 = saknas
- Klass 1 = möjligt men ej bra
- Klass 2 = tämligen bra
- Klass 3 = bra-mycket bra



Länsstyrelsen i Skåne län 2007. © Bakgrundskartor Lantmäteriet dnr 106-2004/188

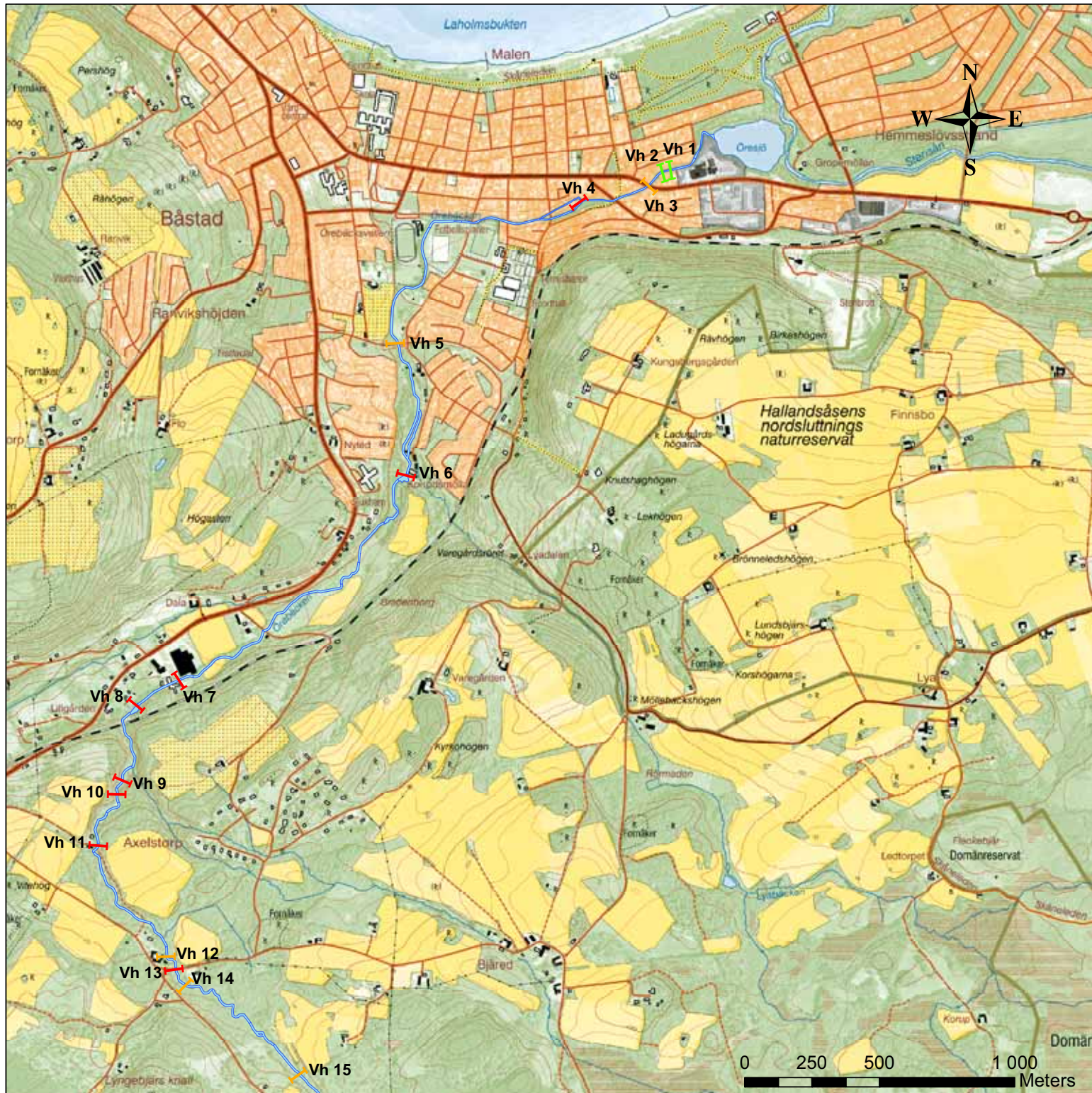
Skala 1:15 000

BILAGA 11B. ÖRINGBIOTOPER I AXELTORPSBÄCKEN/ÖREBÄCKEN

Lekområden (förskjutet åt väster)
 Uppväxtområden (normal)
 Ståndplatser (förskjutet åt öster)
 Numrering anger sträckorna i protokoll A.

Öringbiotoper
-Lekområden
-Uppväxtområden
-Ståndplatser

- Klass 0 = saknas
- Klass 1 = möjligt men ej bra
- Klass 2 = tämligen bra
- Klass 3 = bra-mycket bra



Länsstyrelsen i Skåne län 2007. © Bakgrundskartor Lantmäteriet dnr 106-2004/188

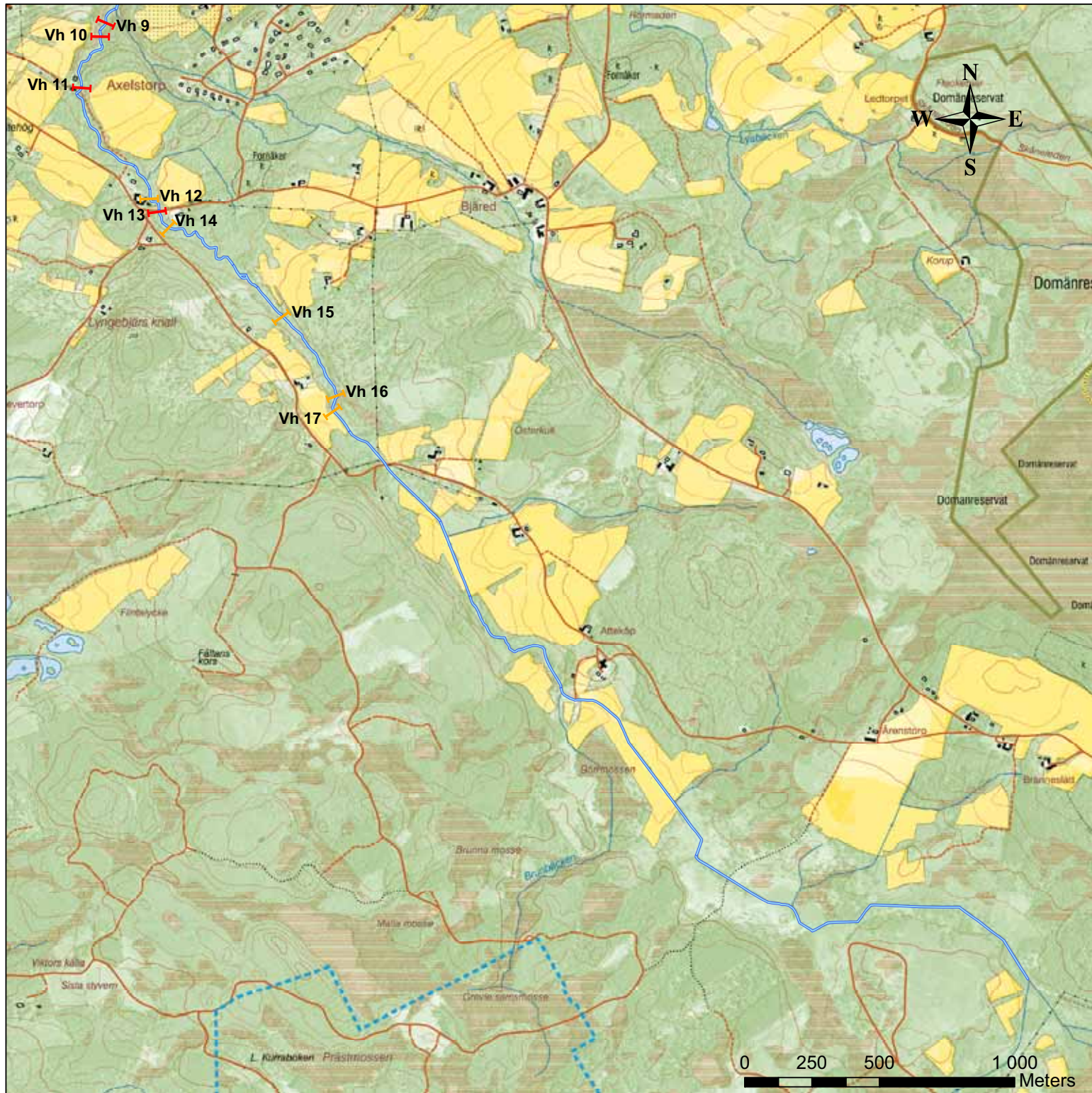
Skala 1:14 000

BILAGA 12A. VANDRINGSHINDER I AXELTORPSBÄCKEN/ÖREBÄCKEN

Passerbarhet för öring
 Vh 10 och Vh 14 är naturliga
 Vh 16 och Vh 17 är eventuellt naturliga
 Övriga Vh är artificiella

Vandringshinder

- | Passerbart
- | Partiellt
- | Definitivt



Länsstyrelsen i Skåne län 2007. © Bakgrundskartor Lantmäteriet dnr 106-2004/188

Skala 1:14 000

BILAGA 12B. VANDRINGSHINDER I AXELTORPSBÄCKEN/ÖREBÄCKEN

Passerbarhet för öring
 Vh 10 och Vh 14 är naturliga
 Vh 16 och Vh 17 är eventuellt naturliga
 Övriga Vh är artificiella

Vandringshinder

- | Passerbart
- | Partiellt
- | Definitivt