



Länsstyrelsen i Västra Götalands läns föreskrifter om Onsö naturreservat i Mariestads kommun;

14FS 2023:70

Utkom från trycket
den 15 november 2023

beslutade den 13 november 2023.
(43458-2015)

Länsstyrelsen har med stöd av 7 kap. 4 § miljöbalken beslutat att bilda Onsö naturreservat i Mariestads kommun. Beslutet innefattar inskränkningar i rätten att använda mark- och vattenområden och förpliktelser att tåla vissa intrång enligt 7 kap. 5 och 6 §§ miljöbalken. Beslutet med tillhörande kartor förvaras hos Länsstyrelsen.

Länsstyrelsen föreskriver med stöd av 22 § förordningen (1998:1252) om områdesskydd enligt miljöbalken m.m. följande.

Ordningsföreskrifter

Inom naturreservatet är det förbjudet att göra följande:

1. Lägga upp eller förvara båt eller annan farkost på land mer än två dygn i sträck på samma plats.
2. Förtöja båt eller annan farkost mer än två nätter i sträck på samma plats.
3. Under tiden 1 april till 31 juli vistas inom de områden som markerats på kartan i bilaga 1b.
4. Ha hund okopplad under tiden 1 mars–30 september. Förbudet gäller inte i samband med skötsel av naturreservatet, jakt eller eftersök av skadat vilt.
5. Ta bort eller på annat sätt skada döda träd eller buskar, oavsett om de står upp eller ligger ner.
6. Så, plantera eller sätta ut arter från samtliga artgrupper.
7. Elda annat än i medhavda grillar, gasol- och spritkök eller liknande.
8. Parkera motordrivna fordon, husvagn eller liknande utanför anvisade parkeringsplatser.

Utan Länsstyrelsens tillstånd är det också förbjudet att göra följande:

9. Anordna läger, tävlingar eller andra arrangemang med fler än 50 deltagare.
10. Fästa permanent förtöjningsanordning i berg på ny plats.

Undantag

Ordningsföreskrifterna ovan gäller inte i följande fall:

1. När förvaltaren, eller den förvaltaren utser, utför de åtgärder som anges i B-föreskrifterna i Länsstyrelsens beslut.

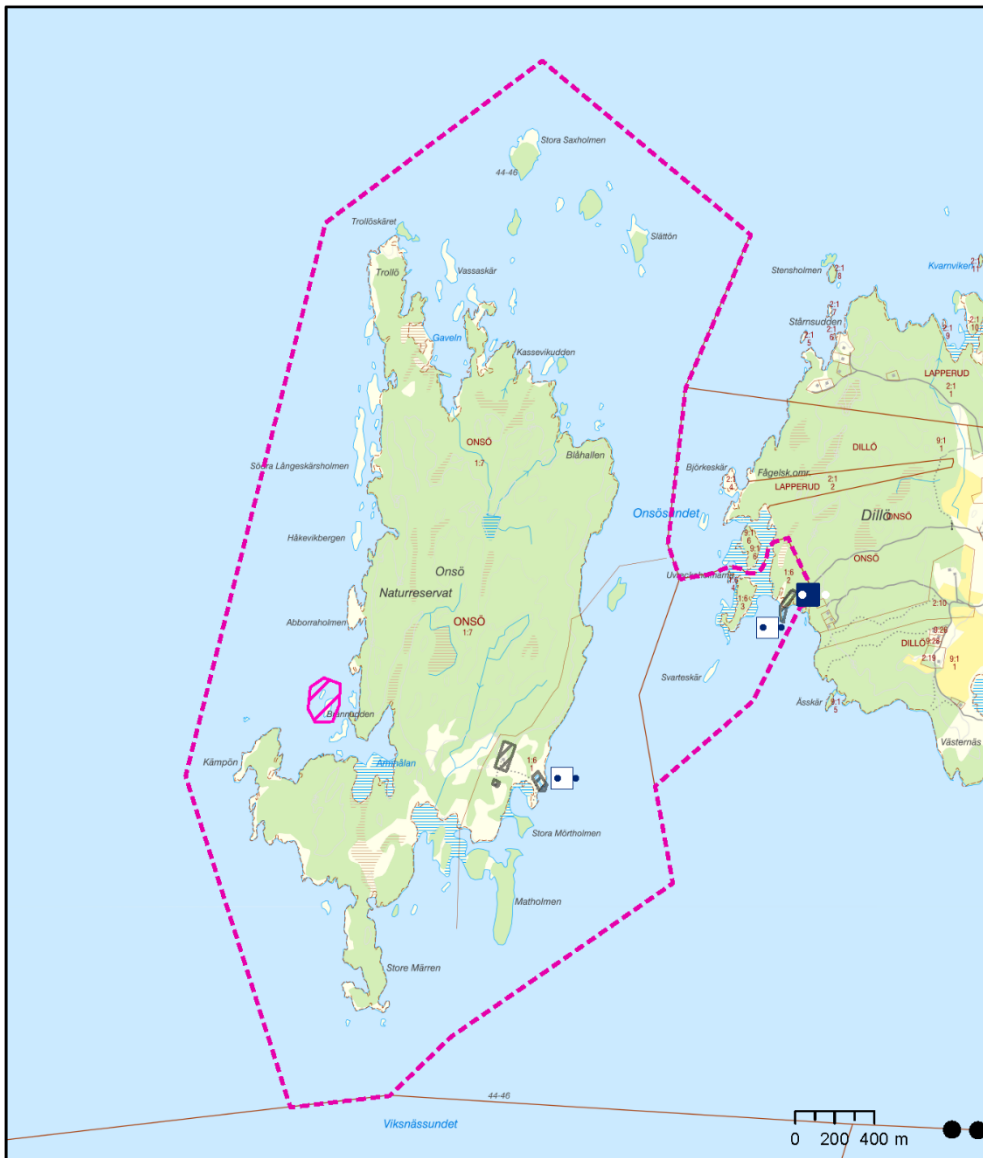
-
1. Dessa föreskrifter träder i kraft den 13 december 2023.

2. Genom föreskrifterna upphävs Länsstyrelsen i Västra Götalands läns föreskrifter (14FS 2006:53) för naturreservatet Onsö i Mariestads kommun när nu aktuellt beslut vunnit laga kraft.

På Länsstyrelsens vägnar

LISBETH SCHULTZE

Henrik Roos
(Naturavdelningen)



Bilaga 1b, Precisering av A-, B- och C- föreskrifter i
Onsö Naturreservat, Mariestads kommun

- - - Gräns för naturreservat
- Tillträdesförbud 1 april - 31 juli enligt C3
- Mark undantagen från A1- A5
- P P-plats
- Hamn, ankringsplats

Illustrationskarta till beslut om
Onsö naturreservat.
Tillhör Länsstyrelsens beslut om
naturreservat enligt 7 kap 4 § miljöbalken
2023-11-13, dnr 43458-2015



© Länsstyrelsen i Västra Götalands län
© Lantmäteriet Geodatasamverkan