

Samverkan Östergötland

Region Östergötland

2020-03-03



Smittskydd och vårdhygien

SARS o MERS

Severe Acute Respiratory Syndrome, 2003
Middle East Respiratory Syndrome, 2012

Covid-2019

Novel Coronavirus, 2019



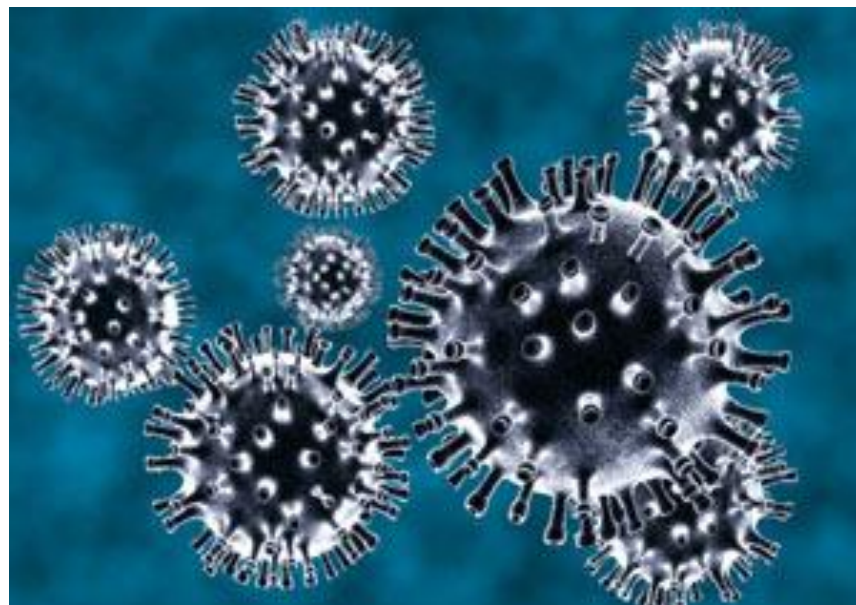
Influensa





Coronavirus

- Ett höljeförsett virus
 - Känsligt för uttorkning och solljus
 - Många desinfektionsmedel är mycket effektiva mot viruset
-
- Överlever i rumstemperatur
 - Urin – 1 dygn
 - Avföring – 2 dygn
 - Diarré - < 4 dygn (högre pH)

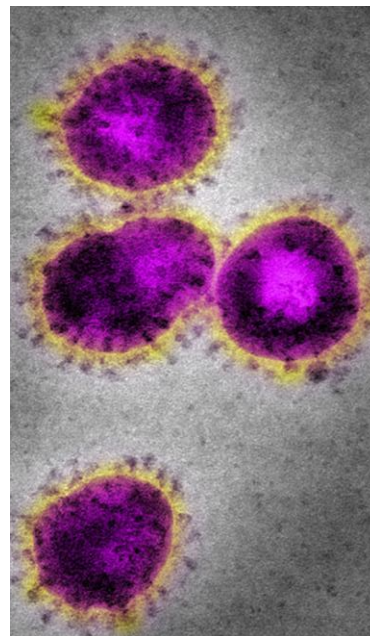




SARS

Feb 2003 – Juli 2003

Initial en lokal smittspridningen i kinesiska Guangdong → Hongkong i slutet av februari
Fladdermöss? Civett?



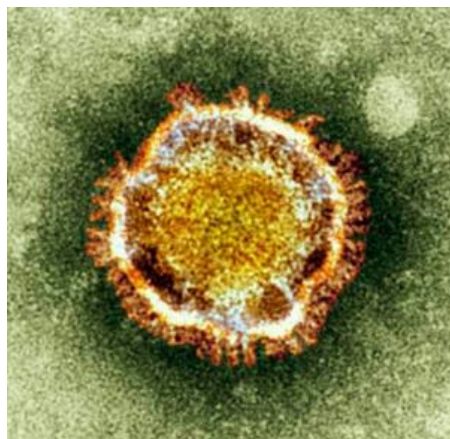
MERS

Juni 2012

60 årig man

Jedda, Saudiarabien

Dromedarer?



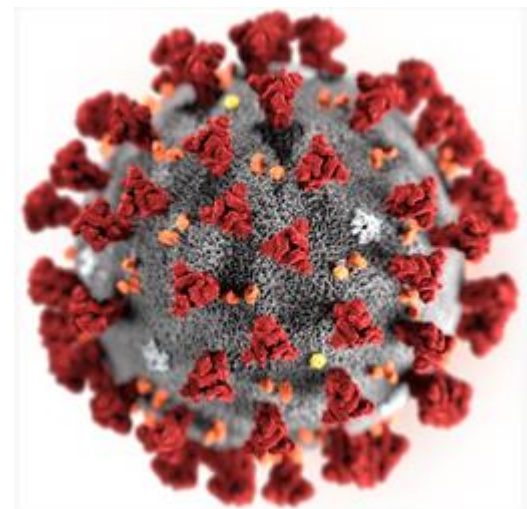
Allvarlig pneumoni med
multiorgansvikt

Covid-2019

Dec 2019

Wuhan

Marknad inkl djur

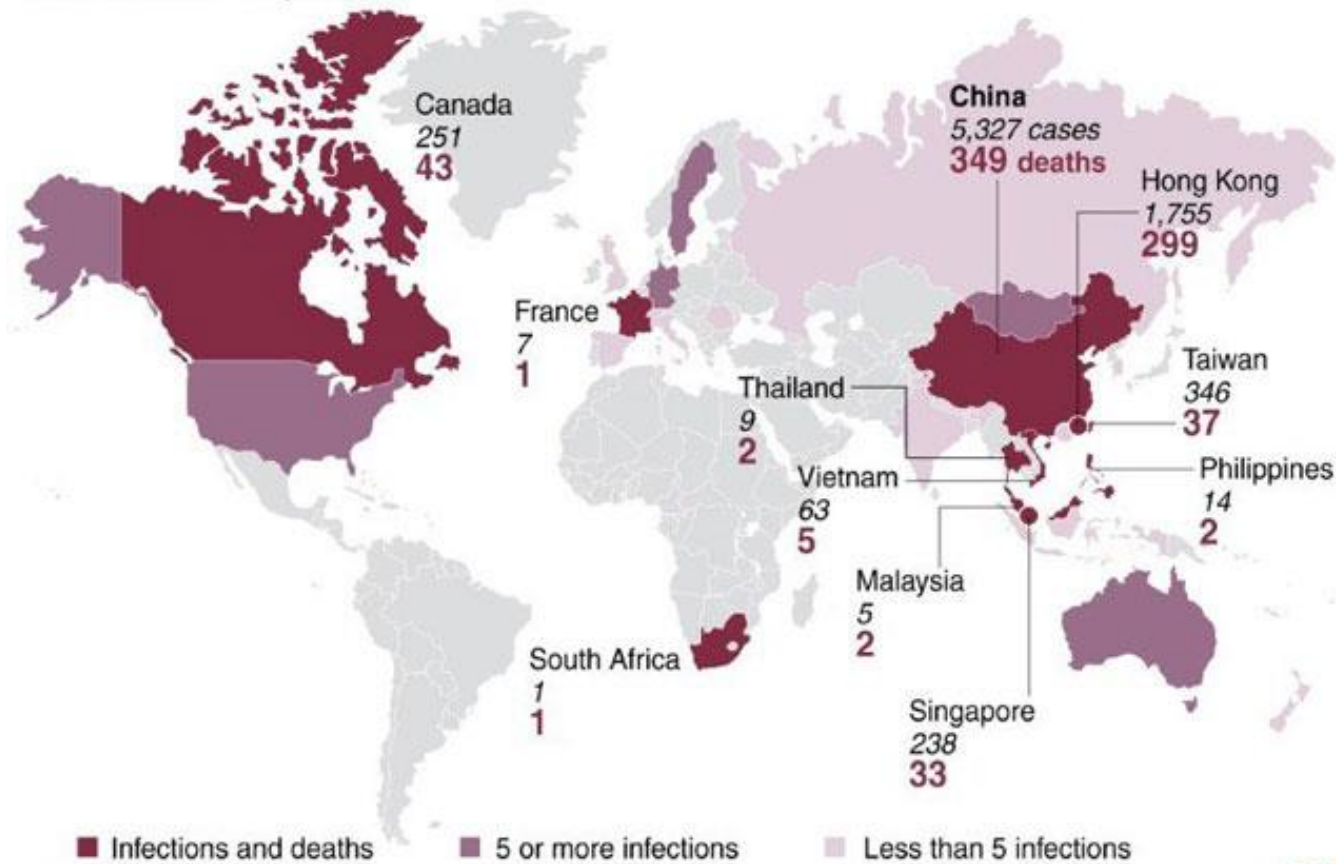




SARS 2003: deadly virus

774 deaths reported

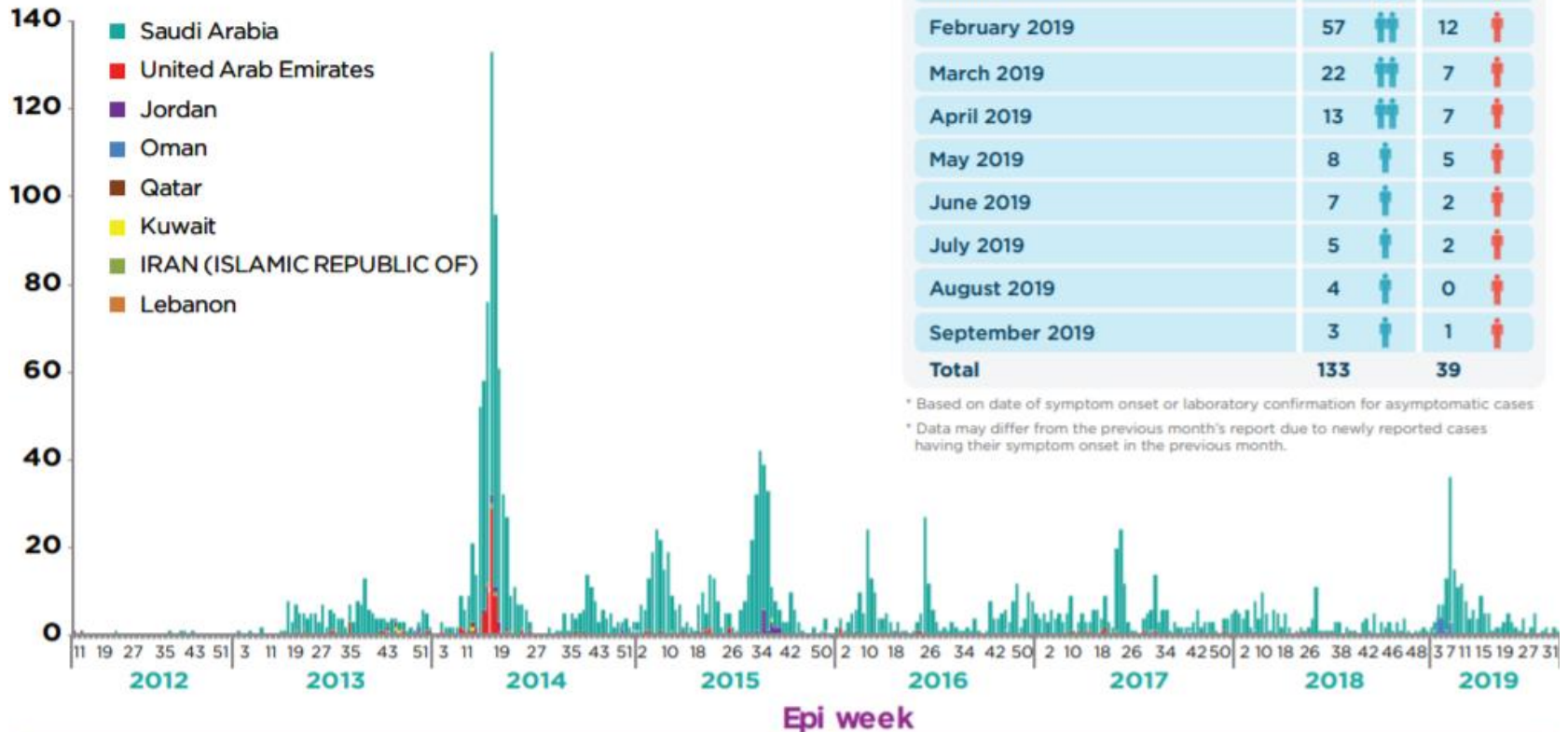
November 2002 – July 2003



Source: WHO

AFP

Laboratory-confirmed cases of MERS reported in Eastern Mediterranean Region, July 2012-September 2019



Epidemiological characteristics of MERS cases reported globally between April-September 2013 and March-September 2019



Covid-19, WHO 2020-03-03





Covid-2019



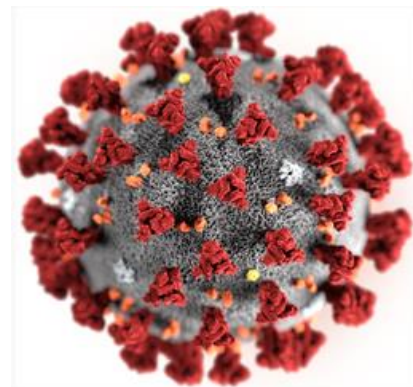
- Smittväg luftvägar
- Inkubationstid 2-14 dagar (5)

Provtagningsindikation (1)

- Vistelse i Kina, Hongkong, Sydkorea, norra Italien och Iran.
och
- Akut insjuknande med feber, hosta eller andfåddhet/
Akut infektions-insjuknande utan känd orsak med behov av slutenvård.



Covid-2019



Provtagningsindikation (2)

Akut infektions-*insjuknande* utan känd orsak, inom 14 dagar efter

- vistelse i slutet rum eller efter kontakt ansikte-mot-ansikte (<2 m) med 2019-vCoV infekterad person,
- boende o/e vistelse i samma hushåll eller motsvarande närkontakt med 2019-nCoV-infekterad person
- flygplansresa där medpassagerare är ett bekräftat fall



Aktuell situation, 2020-03-03

Globalt

- Globalt – 90 937, utläkta 48 017
125 nya fall registrerade igår i Kina, lägsta sedan januari
Högre siffror i Sydkorea, Iran och Italien
- Kina – 80 151 (2 834 dödsfall)
- Global spridning

Sverige

- Klassad som samhällsfarlig- (verktyg), anmälnings- och smittspårningspliktig infektion enligt Smittskyddslagen
- 16 fall
- Hög risk för enstaka fall
- Måttlig risk för spridning i samhället



Räkneexempel utifrån Wobei

Med referens till nuvarande utbrott i Kina kan antas att 1,5 % av befolkningen kommer att provtas pga symtom.

- I Östergötland motsvarar detta 6000 personer
- 80 % kommer att få lindriga/inga symtom
- 20 % kommer att ha mer eller mindre allvarliga symtom och kommer att behöva vård (1200)
- 2 % kan beräknas komma att avlida (120)



Situation Region Östergötland

Smittskydd och vårdhygien

Kommunikation har skett med:

- Chefläkare
- Kommunikationsenheten (KE)
- Beredskapssamordnare, KMC
- ANOPIVA verksamhetschef, US/IVA ViN
- Infektionskliniken
- Akutklinikerna
- Barnklinikerna
- Prehospital vård
- PVC – kommunikation
- 1177



Arbetsgrupper

Informationsgrupp

- KE
- PVC
- 1177
- Infektion
- KMC
- Smittskydd och vårdhygien

Provtagningsgrupp

- Infektion
- PVC
- Infektion
- Akutmottagningarna
- Smittskydd och vårdhygien



Situation Region Östergötland

- Följer utvecklingen via Folkhälsomyndigheten
- Puff på Lisas startsida – Coronavirus
- Samlad information, rätt information i rätt tid
- Riktlinjer
- Provtagning – var
- Information: 1177, tele-Q, infektion, Smittskydd och vårdhygien
- Patientflöde, vårdplatser, HR-frågor
- Skyddsutrustning – inventering genomförd, osäkert med leveranser
- Många frågor från allmänhet, vårdpersonal, media

Frågor?