



NATURRESERVAT I ÖREBRO LÄN

Torpadalen



Foto: Michael Andersson

I Torpadalen kliver du in i en trolsk urskogsartad och dramatisk natur med stupande bergväggar och vacker utsikt. Torpadalen är en långsträckt ravin som i öster begränsas av en markant bergbrant, Bergaberget. På bergets topp finns resterna efter en fornborg från järnåldern.

En fornborg från järnåldern

Uppe på Bergaberget ligger resterna efter en fornborg från järnåldern (500 f.Kr-1050 e.Kr). Platsen ger en bra överblick över landskapet och de branta sluttningarna gav borgen ett naturligt skydd åt ett håll. På övriga sidor skyddades borgen av dubbla, halvcirkelformade stenmurar. Rester efter dessa murar finns idag i form av två stenvallar. Den inre vallen är cirka 100 meter lång och 2-3 meter bred.

Slingrande bäck omgiven av strutbräken

I dalgångens botten slingrar sig Torpabäcken fram, en bäck som fylls på från flera underjordiska källor. Längs bäcken växer grova klibbalar och rikligt med den ståtliga ormbunken strutbräken. Här trivs även växter som gullpudra, missne och bäckbräsmå. Bävern har gjort flera dammar i dalen.

Gott om lavar och svampar

I dalgångens fuktiga miljö finns gott om död ved. Här trivs många svampar, lavar och mossor; bland annat gränsticka, vedtrappmossa och grön sköldmossa. Du kan också se fåglar som järpe, grönsångare, gärdsmyg och mindre hackspett. Uppe på krönet av bergbranten och i sluttningen växer grov barrskog, vissa tallar

är över 300 år. Bland fåglar som trivs i branterna kan nämnas korp och tofsmes.

Gammal åker- och ängsmark

Torpadalen dalgång har under lång tid brukats för odling och höskörd. Under slutet av 1800-talet började ängarna överges och skog växte upp. Flera av åkrarna var däremot i bruk långt in på mitten av 1900-talet. Inom reservatet finns resterna av torpet Berglyckan. Torpet brukades in på 1940-talet. Ett hundratal meter norr om torpruinen syns spår efter små åkertegar, insprängda mellan berghällarna.

En spännande vandring

En markerad stig leder till fornborgen på Bergabergets krön. Stigen passerar nedanför en över 40 meter hög rasbrant, som är nästan helt utan växtlighet. Det är en av de högsta rasbranterna i länet. Från stigen går en avstickare till Kungakammaren, en stor sprickgrotta i en bergvägg. Enligt sägnen ska grottan en gång ha varit gömställe åt en flyende kung.

Reservatsfakta

Beslutsår: 2005

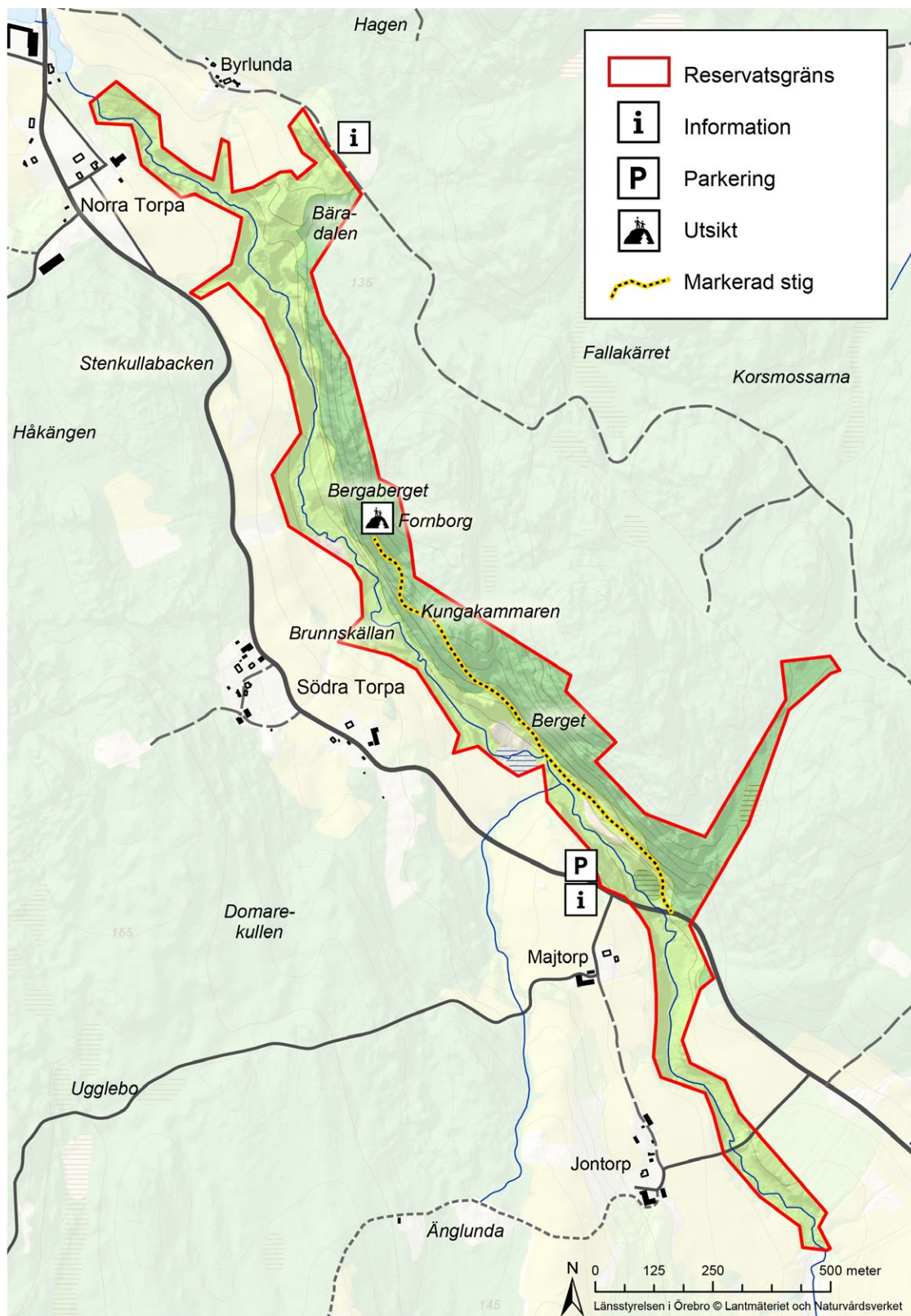
Areal: 44 hektar

Markägare: Naturvårdsverket, Enskilda

Reservatsförvaltare: Länsstyrelsen



Länsstyrelsen
Örebro län



I naturreservatet är det förbjudet att:

- skada eller ta bort döda träd och vindfällen
- elda
- plocka eller insamla mossor, lavar eller svampar (gäller ej matsvampar) utan Länsstyrelsens tillstånd
- fånga eller samla in ryggradslösa djur utan Länsstyrelsens tillstånd
- klättra på branta klippväggar utan Länsstyrelsens tillstånd

Vägbeskrivning

Från Vretstorp: åk söderut på väg 517 till Snavlunda. 700 meter efter Snavlunda kyrka, ta höger mot Svinnersta. I Svinnersta by, ta höger in på väg 505. Efter 1,3 km passerar vägen naturreservatet Torpadalen.

Från Askersund: åk norrut på väg 517. Efter ca 7 km, sväng vänster in på väg 505 mot Svinnersta. Efter 2,8 km passerar vägen naturreservatet Torpadalen.