

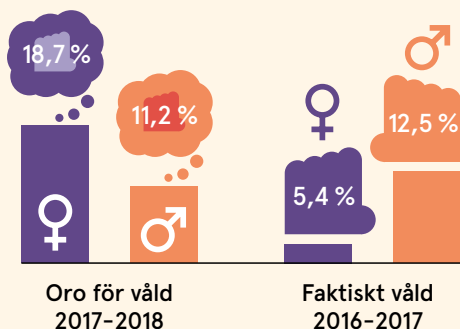
# På tal om kvinnor och män

Södermanland  
2020

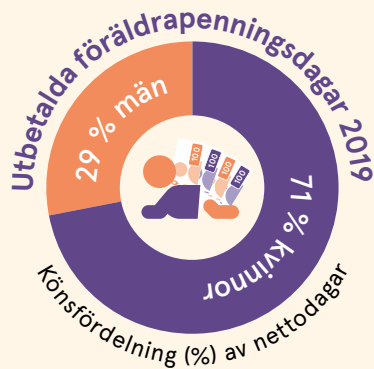
KORTVERSION



## Oro för våld och faktiskt våld 16-24 år



Källa: BRÅ, Nationella trygghetsundersökningen (NTU).

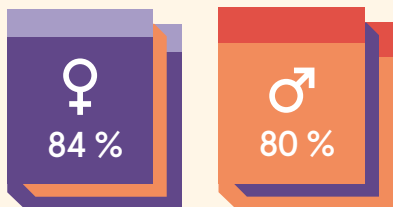


Källa: Försäkringskassan.

## Behörighet till vidare studier för de som avslutat studierna i länet 2017/18

Andel av alla i respektive kull

Till gymnasieskola

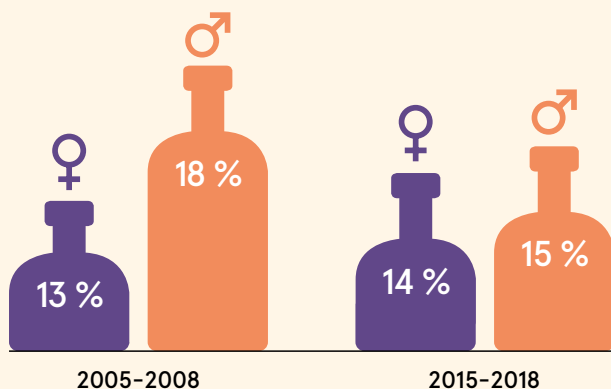


Till universitet och högskola



Källa: Skolverket

## Personer 16-84 år med riskabla alkoholvanor

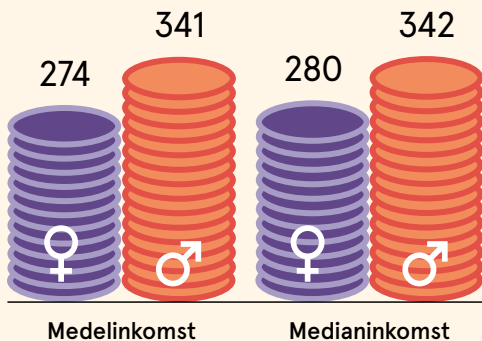


Källa: Folkhälsomyndigheten, Nationella folkhälsoenkäten.

Riskabla alkoholvanor är ett sätt att konsumera alkohol som ökar risken för sociala och medicinska skadeverkningar.

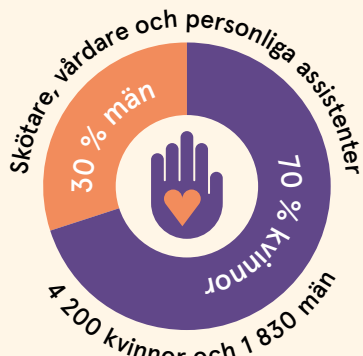
## Sammanräknad förvärvsinkomst för personer 20-64 år 2017

Antal kronor i 1 000-tal



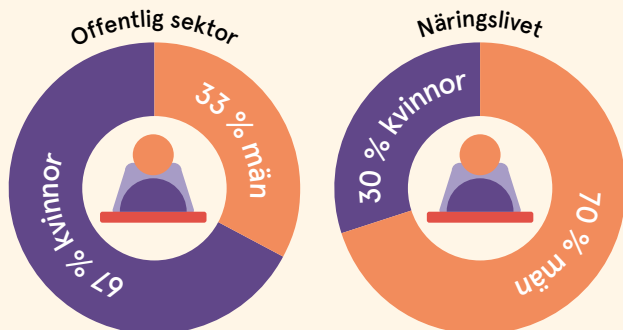
Källa: SCB, Inkomst- och taxeringsregistret (I o T).

## Yrket som sysselsatte flest personer i länet 2017



Källa: SCB, Yrkesregistret.

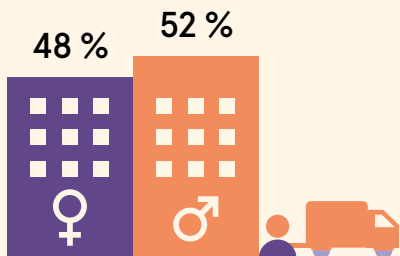
## Chefer 16-64 år i länet efter sektortillhörighet och huvudgrupp 2017



I den offentliga sektorn är kvinnor i chefsposition överrepresenterade, medan det för näringslivet är tvärtom, flest män i chefsposition.

Källa: SCB, Yrkesregistret.



## In- och utflyttningar till/från länet 2018



Källa: SCB, Befolkningsstatistik.

## För mer information

Vill du ta del av mer statistik om hur fördelningen mellan kvinnor och män ser ut i Södermanland? I broschyren **På tal om kvinnor och män** har vi samlat tabeller och diagram från olika fokusområden.

 Kvinnor  Män



LÄNSSTYRELSEN  
Södermanlands län



REGION  
SÖRMLAND