



NATURRESERVAT I ÖREBRO LÄN

Trösälven



Foto: Mattias Sterner

I naturreservatet skyddas delar av vattendraget Trösälven samt intilliggande gammal skog och våtmarker. I älven lever sällsyntheter som flodpärlmussla och stensimpa. Vid Hållsjöhyttan hittar du lämningar efter äldre tiders järnhantering.

Ovanligt orört vattendrag

Den del av vattendraget Trösälven som ingår i naturreservatet har kvar en stor del av sin naturliga, slingrande sträckning. Inte heller har den rensats från stenar i någon större utsträckning. Vilket är en ovanlig syn dagens landskap, där de flesta vattendrag både rätats och rensats för att underlätta för jordbruk och skogsbruk. Det är därför inte så konstigt att vi här hittar en av länets största populationer av den hotade flodpärlmusslan och dess kära livskamrat öringen. Här simmar även sällsynta fiskar som stensimpa och lake. Gemensamt för dem alla är att de kräver en god vattenkvalitet och att det finns gott om lövträd och döda träd intill älven. Nedfallna träd i vattnet ger skydd åt fisk och småkryp, men även mat till olika insekter som i sin tur blir mat åt fiskarna.

Mussla beroende av öring

Den sällsynta flodpärlmusslan är känd för sina pärlor, som den kan bilda i skalet kring sandkorn eller små parasiter som skaver. För sin fortplantning är musslan beroende av fisken öring. Musslans pyttesmå larver hakar sig fast på öringens gälar och lever där som parasiter i omkring 10 månader. Den lilla larven har då utvecklats till en liten, liten mussla och släpper taget för att gräva ned sig på älvens botten. Efter 15-20 år är muss-



lan könsmogen och kan föröka sig. Den äldsta flodpärlmussla som hittats i Sverige var 280 år.

Skogens arter

Älven kantas av såväl artrika skogsområden som stora våtmarker. Barrträden dominerar även om det också finns gott om lövträd. Skogen sköter sig själv och träden får leva och dö i egen takt. Här hittar vi kräsna arter som inte klarar sig i modernt brukad skogar, som den sällsynta garnlaven och den pyttelilla brunpudrade nålaven. På döda trädstammar växer vedtrappmossa, gränsticka och kötticka. Ta gärna med en lupp om du vill utforska skogens många spännande lavar och mossor.

Hållsjöhyttan

Älvens forsende vatten har länge varit traktens livsnerv. I Hållsjöhyttan har man tillverkat järn i över 200 år. Hyttan byggdes intill älvens inlopp vid Hållsjön år 1655. Idag finns bara en hyttruin och högar av slagg kvar på platsen. Gott om slagg hittas även i älven och längs stränderna. Lite längre ner i älven, strax utanför reservatet vid Hållsjötorp, har det funnits en kvarn åtminstone sedan 1660-talet. Nuvarande kvarnbyggnad var i drift ända in på 2000-talet.

Reservatsfakta

Beslutsår: 2019

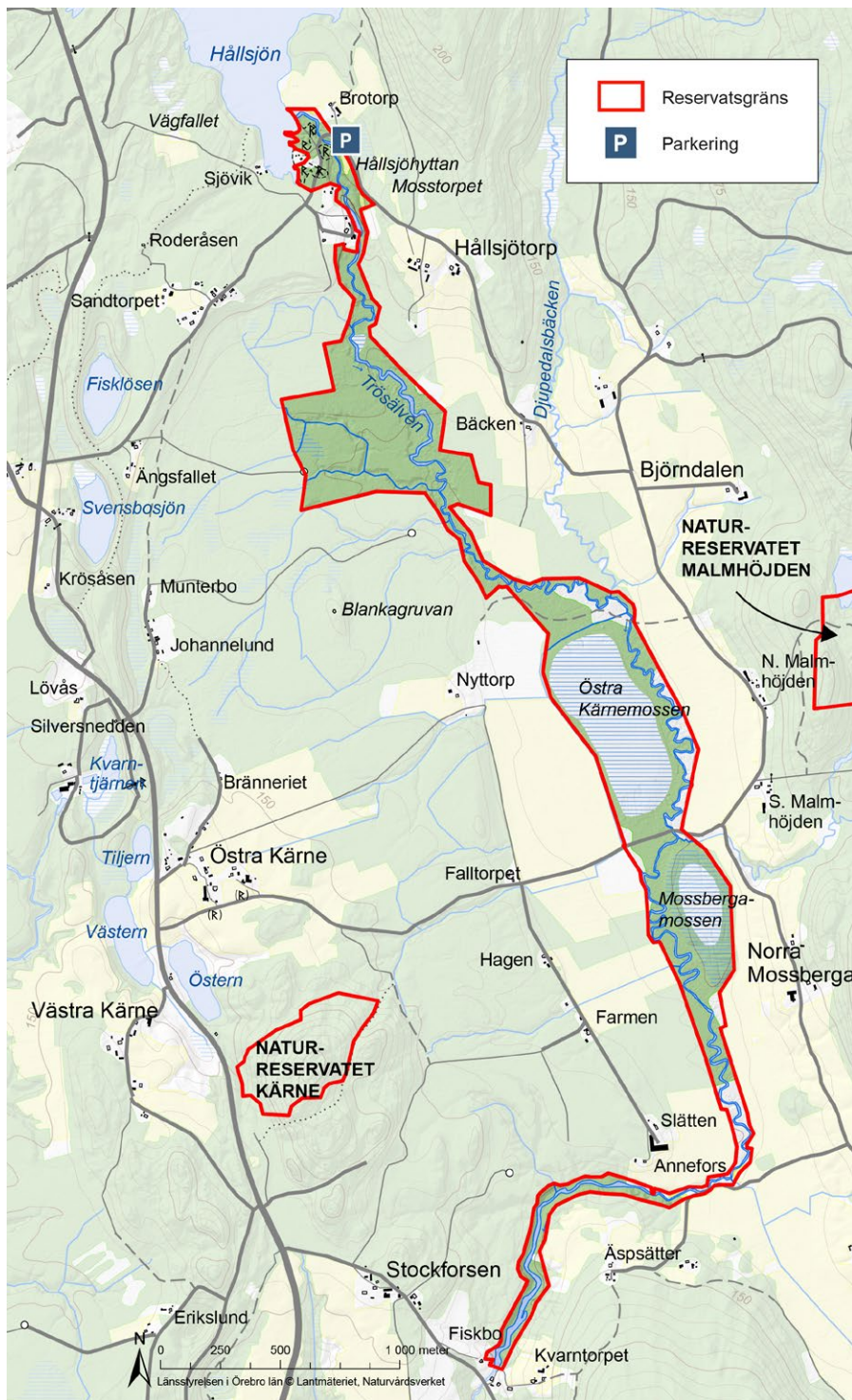
Areal: 136 hektar

Markägare: Staten samt enskilda

Reservatsförvaltare: Länsstyrelsen



Länsstyrelsen
Örebro län



I naturreservatet är det förbjudet att:

- borra, hacka, spränga, gräva, rista, måla eller på annat sätt skada berg, jordytan, sten eller att flytta eller bortföra sten,
- framföra motordrivet fordon annat än på befintlig bilväg,
- fälla, bortföra eller på annat sätt skada döda stående eller omkullfallna träd och buskar,
- elda,
- fiska med nät,
- skada vegetationen i övrigt till exempel genom att gräva upp växter såsom ris, gräs, örter, mossor eller lavar, förbudet gäller inte bär-, matsvamp- och blomplockning för husbehov,
- medvetet störa djurlivet annat än vad som normalt förekommer vid bedrivande av jakt och fiske,

- utan Länsstyrelsens tillstånd sätta upp permanent tavla, skylt, affisch eller att snitsla spår,
- utan Länsstyrelsens tillstånd använda området för organiserad tävling eller övning, lägerverksamhet eller liknande,
- utan Länsstyrelsens tillstånd utföra inventeringar eller andra vetenskapliga undersökningar som innefattar insamling eller märkning av växter och djur, framföra motordrivet fordon i terräng, uppföra tillfälliga anläggningar eller liknande.

Vägbeskrivning

Naturreservatet Trösälven ligger cirka 8 kilometer norr om Karlskoga, öster om Kedjeåsen och Kärne.