



NATURRESERVAT I ÖREBRO LÄN

Örvaremossen



Översvämningskärr. Foto: Jim Hellquist

Naturreservatet Örvaremossen består av ett varierat område med en gammal skog på fuktig mark. Idag domineras området av en barrskog med gott om lövträd. Stora delar av reservatet nyttjades i äldre tider som slåttermarker. I söder gränsar området till naturreservatet Stenbäcken.

Mark som ofta översvämmas

Naturreservatet ligger i en fuktig dalbotten som genomkorsas av flera bäckar. I de fuktigaste partierna hittar vi öppna och halvöppna myrmarker. Lövträden klarar blötan bäst och växer nära intill myrarna. Vissa aspar och björkar har bildat socklar av rötter som lyfter trädet över vattnet. Den säregna örten missne blommar med ståtliga, vita blommor i de blöta myrkanterna. Det finns gott om lövträd även inne i granskogen. Ständiga översvämningar gör granen känslig för såväl stormar som angrepp av svamp och insekter. När träden dör bildas luckor i skogen och död ved, vilket innebär livsmiljöer för en lång rad växter och djur som har svårt att klara sig i våra modernt brukade produktionsskogar. I reservatet hittar du även många näringskrävande kärlväxter som dröjt sig kvar sedan äldre tiders bete, slåtter och småskaligt åkerbruk.

Spår efter sällsynt hackspett

I områdets högre och torrare delar möter du en äldre barrskog. Här finns det gott om döda träd och träddeklar, till glädje för en mängd olika vedlevande svampar, mossor och insekter. Svampen ullticka och skalbaggen bronsbjon är några exempel. Den döda veden uppskattas även av hackspettar och andra fåglar som låter sig



Kötticka på liggande, död granstam. Foto: Jim Hellquist

väl smaka av insektslarverna. Håll utkik efter den sällsynta tretåiga hackspetten. Ser du inte fågeln kanske du hittar spår efter den på tallstammar i form av så kallade drickringar, ringformade mrken i barken som den tretåiga hackspetten hackat ur för att komma åt den goda saven. I reservatet kan du även träffa på våra skogshöns järpe, tjäder och orre, såväl som skogssnäppa och skogsmesar som svartmes, talltita och stjärtmes.

Torp och dammängar

Hela fyra torp och en backstuga har funnits kring Örvaremossen, bland annat Evaldstorp i reservatets norra del. Genom att fördämma den genomrinnande bäcken kunde torparna skapa översvämningar som gödslade markerna som nyttjades för slåtter, bete och odling. De återkommande översvämningarna bidrog även till att skapa halvöppna och lövrika skogsområden. Fortfarande in på 1950-talet är den lövrika och ljusöppna skogstypen tydlig enligt tidens kartor, medan barrskogen dominerade på de högläntare och magrare markerna som aldrig översvämmades. När bruket av dammängarna upphörde och torpens jordbruk lades ner, kom den täta granskogen sakta att breda ut sig, sånär som på de allra blötaste delarna som än idag är öppna.

Reservatsfakta

Beslutsår: 2019

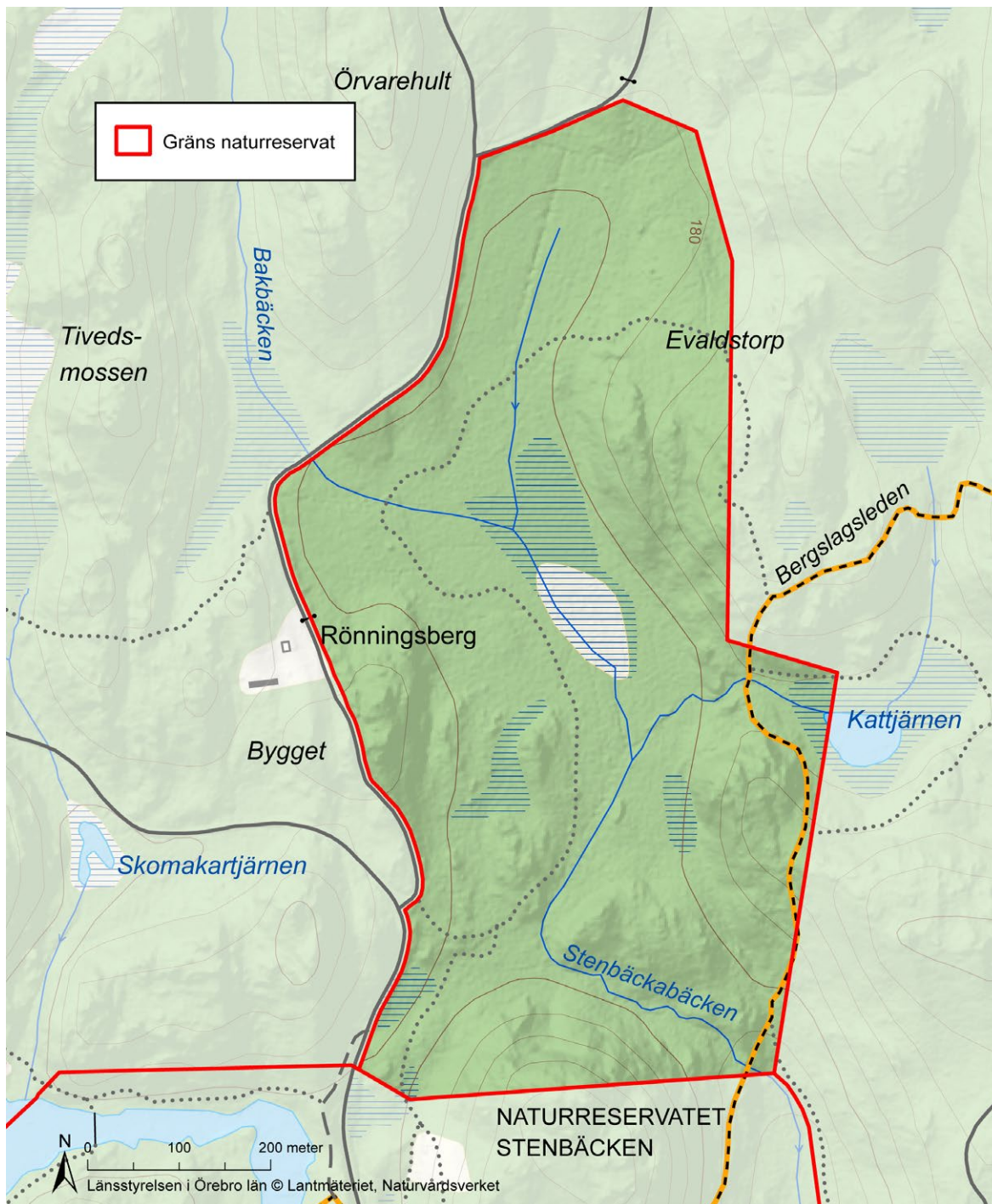
Areal: 43,3 hektar

Markägare: Enskild

Reservatsförvaltare: Länsstyrelsen



Länsstyrelsen
Örebro län



I naturreservatet är det förbjudet att:

- borra, hacka, spränga, gräva, rista, måla eller på annat sätt skada berg, jordytan, sten eller block, eller att flytta eller bortföra sten eller block,
- framföra motordrivet fordon annat än på vägar,
- fälla, bortföra eller på annat sätt skada levande eller döda, stående eller omkullfallna träd och buskar,
- skada vegetationen t ex genom att plocka eller gräva upp växter såsom ris, gräs, örter, mossor eller lavar och svampar,
- cykla förutom på vägar,
- störa djurlivet på annat sätt än vad som normalt förekommer vid bedrivande av jakt,
- utan Länsstyrelsens tillstånd samla in växter, djur, lavar eller svampar,
- utan Länsstyrelsens tillstånd sätta upp permanent tavla, skylt, affisch, eller därmed jämförlig anordning eller att snitsla spår,

- utan Länsstyrelsens tillstånd använda området för organiserad tävling eller övning, lägerverksamhet eller liknande,
- utan Länsstyrelsens tillstånd utföra vetenskapliga undersökningar eller bedriva miljöövervakning som innebär markering, insamling, fångst eller annan påverkan på naturmiljön.

Men det är tillåtet att:

- plocka bär, matsvamp och blommor för eget behov, dock ej fridlysta eller rödlistade arter.

Vägbeskrivning

Naturreservatet Örvaremossen ligger cirka 13 km sydöst om Karlskoga och gränsar i söder till naturreservatet Stenbäcken.