

# Utö – Gäddvåtmark skjutfältet

---

Länsstyrelsen Stockholms | 010 223 15 43 | sonja.raberg@lansstyrelsen.se

Mysingen | Haninge | Till annat land – SE000



*Bild: Våtmarken Fladen på Utös östra sida. Fotograf Sonja Råberg*

## Projektområde

Placering ligger vid Byviken som är ett av de fredade fiskeområdena i Stockholms Skärgård. Hela området som gränsar mellan Ålö och Utö har en mycket stor potential att stärka abborr- och gäddbestånden i södra skärgården.

Besök i området gjordes i mars 2018 där deltagarna var skjutfältschef Fredrik Lambert, Skärgårdsstiftelsens regionchef södra skärgården Cecilia Wibjörn samt Robert Cederlund och Thomas Hjelm från Insamlingsstiftelsen Initiativ Utö. Skärgårdsstiftelsen medverkade i samtalet i sin roll som markägare av Ålö och den insats som planeras genom muddring av Källviksleden/Alsundet. Denna åtgärd planeras i ett annat projekt.

Vid besöket enades deltagarna om att potentialen i området var mycket stor och att det med relativt enkla åtgärder kan omvandlas till en våtmark i kombination med gäddfabrik. De jordmassor som grävs upp kommer att användas vid konstruktion av vallar på skjutfältet.



Länsstyrelserna

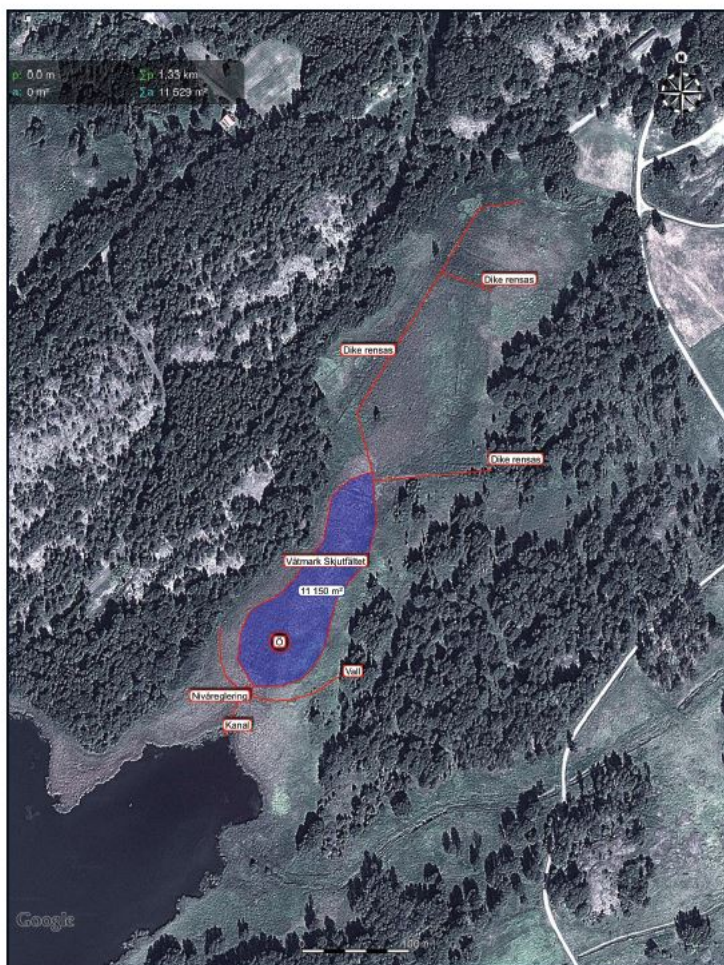


Bild: Våtmarksområdet.

## Orsak till åtgärder

Vattenförekomsten (Mysingen) utanför våtmarken har måttlig ekologisk status med avseende på övergödning. Styrande för klassningen är klorofyllmätningar som visar på måttlig status. Utöver denna biologiska indikator visar de fysikaliska parametrarna också övergödningens påverkan med måttlig status på kvävehalter och otillfredsställande status på fosforhalter. Samtidigt har fiskbestånden i området radikalt minskats från 1990-talets mitt.

Genom att anlägga våtmarker runt om på Utö skapas fler reproduktionsplatser för rovfisk. Dessa kan både bidra till en ökad rovfiskpopulation i området och hämma övergödningssymptomen genom så kallad top-down styrning i näringskedjan. Våtmarken binder även fosfor och kväve vilket minskar belastningen av näringsämnen till kustområdet.

## Vad vi vill förbättra

Syftet med insatsen är att skapa en reproduktionsplats för rovfisk (gädda och abborre). Våtmarken binder fosfor och kväve som kommer från stora areal på Utö skjutfält. Våtmarken ger gädda och abborre ett reproduktionsområde och bidrar med mer fisk i vattenområdet utanför den potentiella våtmarken.

Målen är att våtmarken ska begränsa, genom att binda och sedimentera, näringsämnen att rinna ut i Östersjön samt att öka rovfiskbestånden i vattenområdet så att balans uppnås mellan betesfisk, rovfisk, kräftdjur, djurplankton och växtplankton.

## Planerade åtgärder och aktiviteter

**Steg 1** innebär kartering av området, framtagning av konstruktionsritning, inhämtande av offert på genomförande och anmälan av åtgärden till Länsstyrelsen. Driftkostnaden uppskattas och finansiering av driften beslutas.

**Steg 2** innebär genomförande av det som föreslagits i steg 1 (förprojektering). Våtmarken/gäddfabriken konstrueras genom att jordmassor grävs upp och används för att valla in området. Vattentrappor leder vattnet genom området för att slutligen rinna ut i Byviken. Vattentrapporna är också konstruerade så att fisken kan vandra upp och ner i systemet.

**Steg 3** innebär drift av anläggningen. Driften består i att se till att inga tillfälliga vattenhinder uppstår, att kontrollera eventuell syresättningsutrustning, att klippa vass och andra växter och att sköta de vandringsleder som byggs i området. Fiskräkning bör inkluderas i driftsuppdraget.

## Planerad uppföljning

Skötsel av våtmarksområdet garanteras av Insamlingsstiftelsen Initiativ Utö som finansieras med donerade medel. Fiskräkning kommer att genomföras.

## I samverkan med

Projektet genomförs i samarbete med Insamlingsstiftelsen Initiativ Utö, Fortifikationsverket och Amfibieregementet (Amf 1).

## Länkar

[www.initiativuto.se](http://www.initiativuto.se)