



NATURRESERVAT I ÖREBRO LÄN

# Brevens tallskogar



Foto: Lars-Ove Wikars

Brevens tallskogar är ett stort område med gammelskogar, myrar, sjöar och tjärnar strax söder om Brevens bruk. I den gamla, variationsrika skogen trivs en mängd olika arter, från kräsna skalbaggar till sällsynta svampar och lavar. På Stormossen huserar länets största kända orrlek.

## Gammelskogens variationsrikedom

Du står nu långt från större vägar i ett av länets få tysta områden. Istället för bilbrus kan du njuta av fågelsång och vindens sus. Variation är ett bra ord för att beskriva en gammelskog som denna. Här finns träd i alla åldrar såväl som döda och döende träd, något som är en bristvara i den vanliga produktionsskogen. En stor del av skogen i reservatet består av glesa tallskogar på torra hållmarker. Här och var finns fuktigare och mer slutna partier av granskog.

## Raggbockens rike

När ett träd dör blir det snabbt en livsmiljö för en rad olika arter. Den kräsna skalbaggen raggbock är en av naturreservatets rariteter, känd för att den är så sällsynt i de flesta andra skogar utom just här. Raggbockens larver lever i solbelysta, grova, döda tallstammar som är rika på kåda och kan ligga kvar länge innan de förmultnat. Dessa och andra insektslarver är hackspettarnas favoritmat. Även tjädern hittar gott om mat här bland tallar och blåbärsris. Lakritsmusseron, blå taggsvamp och tallticka, är några av tallskogens sällsynta svampar medan du i granskogen hittar arter som bitter taggsvamp, ullticka och doftskinn.

## Träkol och vattenkraft

Här och var i skogen finns spår efter traktens flerhundraåriga historia av järnhantering. Det närliggande Brevens bruk slukade stora mängder träkol i både hytta och smedjor, varför tillverkning av träkol länge var en viktig näring för många i bygden. Ett fåtal men ovanligt stora kolbottnar vittnar om en storskalig och rationell tillverkning. Kolningen verkar ha upphört i området redan i slutet av 1800-talet. Den kådiga tallveden har även använts för framställning av trätjära, vilket kan förklara att mycket få stubbar från äldre avverkningar finns kvar. De har helt enkelt brutits upp och kolats till tjära. Vattenkraft var en viktig kraftkälla inom brukets verksamhet. Ett system med stora vallar intill sjöarna i reservatets norra del har anlagts för att stärka sjöarnas förmåga att magasinera vatten.

## Orrarnas mosse

Stormossen är områdets största myr och kanske mest känd för sitt stora orrspel. Är du här på våren kan du med lite tur få se tranornas hoppande och bugande dans. Den flygande enkelbeckasinen känns främst igen genom sina störtdykningar och brummande läte.

## Brandens betydelse

Brand är ett naturligt inslag i våra skogar och bidrar till gammelskogens artrikedom. Eld med lagom kraft och variation skapar liv, plats och näring åt både gammeltall och ungtall, men också lövträd som björk, sälg och asp. Både träd som dör och de som överlever branden blir viktiga livsmiljöer för växter, djur och svampar. Vid Kvarnstensbergen finns spår efter skogsbrand från ett blixtnedslag 2018. Äldre tiders skogsbränder har varit med och skapat dagens höga naturvärden i både enskilda träd och skogsmiljön i stort. Leta efter gamla tallstubbar, de bär ofta spår efter tidigare bränder. Naturvårdsbränning är idag en viktig skötselmetod för att bevara och utveckla tallskogens naturvärden.

### Reservatsfakta

Beslutsår: 2018

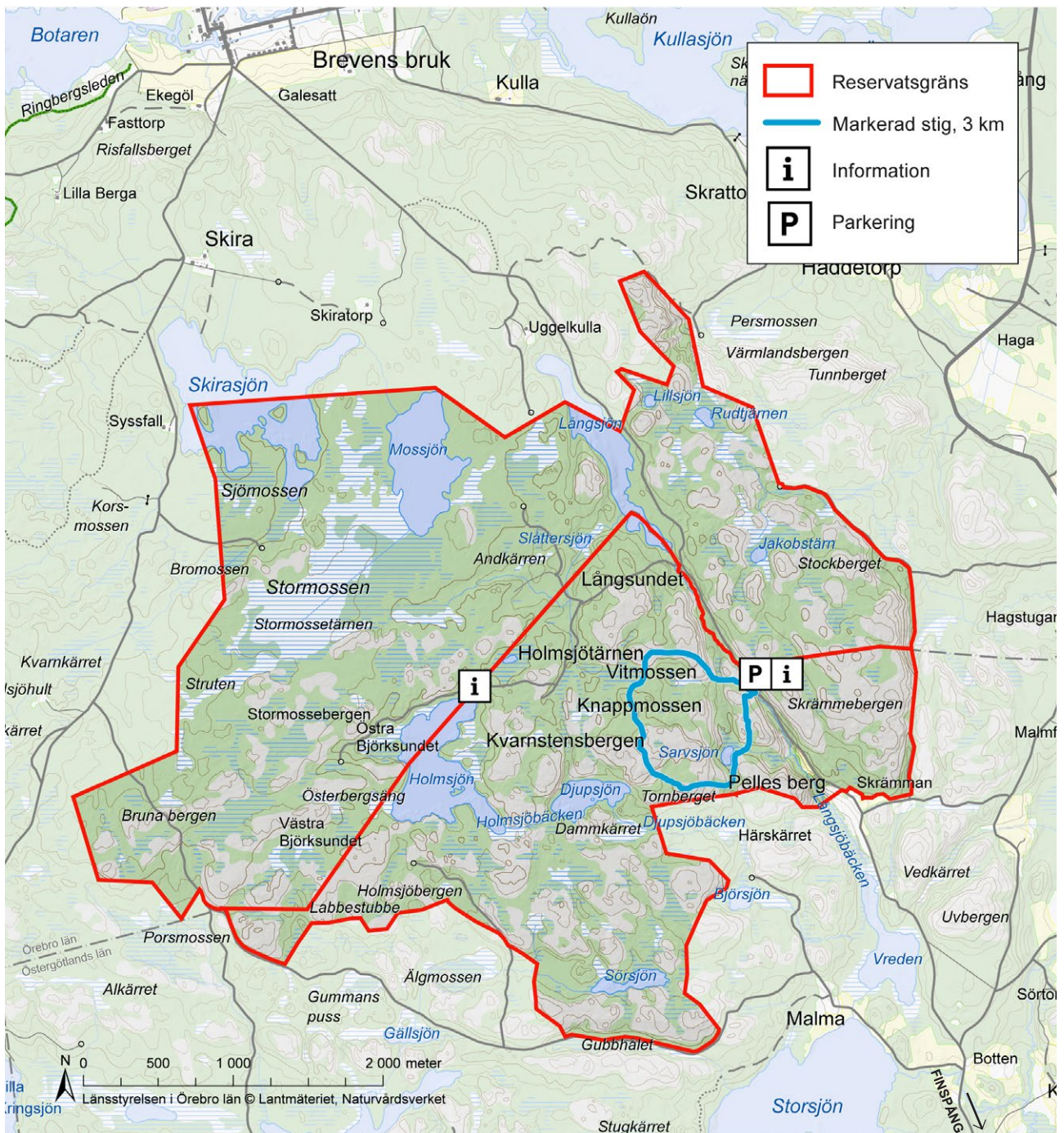
Areal: 958 hektar i Örebro län samt 662 hektar i Östergötlands län

Markägare: Enskild

Reservatsförvaltare: Länsstyrelsen



Länsstyrelsen  
Örebro län



### I naturreservatet är det förbjudet att:

- borra, hacka, spränga, gräva, rista, måla eller på annat sätt skada berg, jordytan, sten eller block, eller att flytta eller bortföra sten eller block,
- fälla, bortföra eller på annat sätt skada levande eller döda, stående eller omkullfallna träd och buskar,
- framföra motordrivet fordon annat än på vägar,
- framföra motorbåt,
- medvetet störa djurlivet t.ex. genom att klättra i boträd eller uppehålla sig vid bebodda lyor,
- samla ryggradslösa djur annat än genom hävning eller plockning och i samband med det ta enstaka individer för artbestämning,
- skada vegetationen t.ex. genom att plocka eller gräva upp växter såsom ris, gräs, örter, mossor eller lavar och svampar

- utan Länsstyrelsens tillstånd använda området för organiserad tävling eller övning, lägerverksamhet eller liknande,
- utan Länsstyrelsens tillstånd sätta upp permanent tavla, skylt, affisch, eller därmed jämförlig anordning eller att snitsla spår,
- utan Länsstyrelsens tillstånd utföra sådan vetenskaplig undersökning eller enstaka studie som kan leda till skada eller annan negativ påverkan på växt- eller djurlivet,
- utan Länsstyrelsens tillstånd anlägga nya stigar,
- utan Länsstyrelsens tillstånd kalka vatten.

### Men det är tillåtet att:

- plocka bär, matsvamp och blommor för eget behov, dock ej fridlysta eller rödlistade arter.