



Länsstyrelsen i Norrbottens läns föreskrifter om naturreservatet Mossabäcken i Luleå kommun;

25FS 2022:10 A9

Utkom från trycket
den 1 november
2022

beslutade den 31 oktober 2022.
(511-13272-2020)

Länsstyrelsen har med stöd av 7 kap. 4 § miljöbalken beslutat att bilda naturreservatet Mossabäcken i Luleå kommun. Beslutet innefattar inskränkningar i rätten att använda mark- och vattenområden och förpliktelser att tåla vissa intrång enligt 7 kap. 5 och 6 §§ miljöbalken. Beslutet med tillhörande kartor förvaras hos Länsstyrelsen.

Länsstyrelsen föreskriver med stöd av 22 § förordningen (1998:1252) om områdesskydd enligt miljöbalken m.m. följande.

Ordningsföreskrifter

Inom naturreservatet är det förbjudet att

1. Fälla eller på annat sätt skada levande eller döda träd och buskar.
2. Samla in vedsvampar, mossor eller lavar.
3. Skada vegetationen i övrigt genom att t ex gräva upp växter.
4. Fånga, skada eller döda ryggradsdjur. Ta ägg eller störa djurlivet genom att exempelvis klättra i boträd eller medvetet uppehålla sig i närheten av fågelbo, lya eller gryt.
5. Samla in ryggradslösa djur.
6. Förstöra eller skada berg, jord eller sten på land eller i vatten genom att t ex borra, hacka, spränga, rista, gräva eller måla.
7. Skräpa ner.
8. Framföra motordrivna fordon utanför väg. Vägens sträckning framgår av Bilaga 1.

Undantag

Föreskrifterna ovan gäller inte i följande fall:

1. Föreskrifterna ska inte utgöra hinder för förvaltaren att utföra de åtgärder för reservatets vård och skötsel som krävs för att tillgodose syftet med reservatet och som anges i föreskrifter med stöd av 7 kap 6 § MB i detta beslut.
2. Utan hinder av ovanstående föreskrifter får renskötsel utövas i enlighet med rennäringslagen (1971:437) eller terrängkörning i samband med bedrivande av renskötsel enligt terrängkörningsförordningen (1978:594). Före anordnandet av fasta anläggningar ska samråd ske med länsstyrelsen

enligt 12 kap 6 § MB, enligt vad som framgår av förordningen (1998:904) om anmälan för samråd.

3. Snöskoteråkning är tillåten i reservatet på väl snötäckt mark. Vid körning ska i första hand befintliga leder användas. Skador på mark och vegetation får ej uppstå.
4. I reservatet är det utan hinder av föreskriften C4 tillåtet att jaga och fiska i enlighet med gällande lagstiftning.
5. Bär- och matsvampplockning är tillåtet i området.

-
1. Dessa föreskrifter träder i kraft den 1 november 2022.
 2. Genom föreskrifterna upphävs Länsstyrelsens i Norrbottens läns föreskrifter (25FS 2020:33 A32) om bildande av naturreservatet Mossabäcken i Luleå kommun.

På Länsstyrelsens vägnar

LANDSHÖVDING LOTTA FINSTORP

Hanna Vestman
(Naturskyddsenheten)



Länsstyrelsen
Norrbotten

Diariennr 511-13272-2020

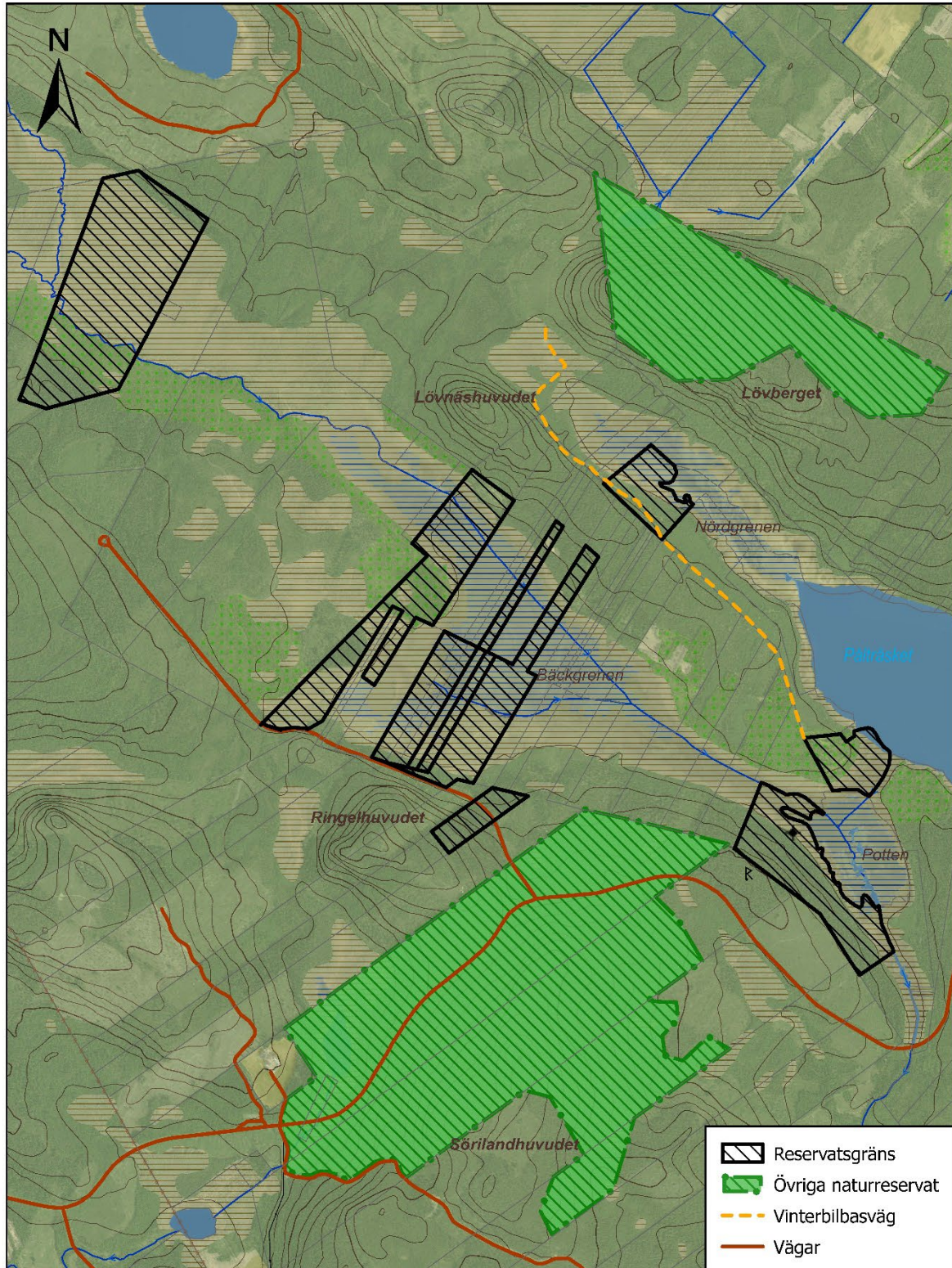
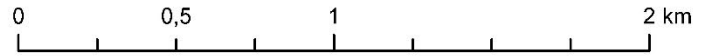
NVR ID 2053001

Bilaga 1

Naturreseptat Mossabäcken

Areal: ca 111 ha

Skala: 1:20 000



© Länsstyrelsen Norrbotten och © Lantmäteriet