



Länsstyrelsens i Blekinge län sammanställning över allmänna vägar och andra viktiga vägar i länet samt över bärighetsklasser och sådana lokala trafikföreskrifter som är av större intresse;

10FS 2024:9

Utkom från trycket
den 27 mars 2024

utfärdad den 27 mars 2024.
(267-2024)

Länsstyrelsen upprättar nedanstående sammanställning över allmänna vägar och andra viktiga vägar i länet samt över bärighetsklasser och sådana lokala trafikföreskrifter som är av större allmänt intresse med stöd av 13 kap. 1 § trafikförordningen (1998:1276).

I sammanställningen redovisas

1. Allmänna föreskrifter och upplysningar
2. Förteckning över riksvägar och länsvägar med bärighetsklasser samt vissa för vägarna gällande lokala trafikföreskrifter
3. Förteckning över ej numrerade kommunala gator och vägar som är upplåtta för bärighetsklass 1 (BK1)
4. Lämpliga leder och gällande inskränkningar för tunga lastbilar och andra större fordon inom länets tätorter
5. Rekommenderade vägar för transport av farligt gods, vägar med förbud mot transport av farligt gods samt uppställningsplatser för rast och dygnsvila

Denna sammanställning gäller från och med den 1 april 2024 och ersätter Länsstyrelsens i Blekinge län sammanställning (10FS 2023:6) över allmänna vägar och andra viktiga vägar i Blekinge län med vissa lokala trafikföreskrifter och föreskrifter om bärighetsklasser.

1. ALLMÄNNA FÖRESKRIFTER OCH UPPLYSNINGAR

Gällande bestämmelser

Information om bärighetsklasser, axeltryck, boggitryck, trippelaxeltryck, bruttovikt av fordon och fordonståg, axelavstånd mellan olika fordon i fordonståg och undantag för fordon eller fordonståg som huvudsakligen används i internationell trafik finns i 4 kapitlet 11–14 §§ trafikförordningen (1998:1276).

Trafikverket kan tillfälligt begränsa tillåten belastning eller stänga av en väg för viss trafik. Sådan inskränkning tillkännages med vägmärken. Detta framgår av 10 kapitlet 14 § första stycket trafikförordningen (1998:1276).

I fråga om enskild väg avgör vägens ägare om trafik med motordrivna fordon eller visst eller vissa slag av sådana fordon är tillåtet.

Aktuella upplysningar om framkomlighet och bärighet på väg med mera lämnas av Trafikverkets kundtjänst (telefon 0771-921 921) eller hemsida www.trafikverket.se, vederbörande kommunal väghållare eller av Polismyndigheten.

Redogörelse i sammanställningen för bärighetsklass

Till vilken bärighetsklass de inte enskilda vägarna är hänfödda framgår av förteckning i avsnitt 2, 3 och 4 och även av den Väginformationskarta över länet som Trafikverket trycker.

Om inget annat anges tillhör de i avsnitt 2 angivna vägarna bärighetsklass 1 (BK1).

Trafikverket har meddelat föreskrifter om att förändret av fordon eller fordonståg på vissa vägar med bärighetsklass 4 ska vara förenade med villkor. Se 2 § Trafikverkets föreskrifter om bärighetsklasser i Blekinge län TRVTFS 2024:3. I förteckningen i avsnitt 2 anges vid respektive väg med bärighetsklass 4 om vägsträckan omfattas av dessa villkor.

Väginformationskartan finns på Trafikverkets webbsida www.trafikverket.se - Meny - E-tjänster - välj Trafikverkets publikationer - välj information om Diva och Trafikverkets publikationer - välj Väginformationskartor under Väg och trafikant.

Ytterligare information om vilka bärighetsklasser som gäller lämnas av Trafikverket Södra regionen.

Färjetrafik

Färjning mellan Trossö och Aspö sker enligt fastställd turlista. Turlistan redovisas under avsnitt 2, väg 707. Vid storm, sjögång, ishinder eller av annan orsak kan av trafiksäkerhetsskäl, efter tjänstgörande färjebefälhavarens bedömning, färjning inställas eller inskränkas i fråga om last, antal fordon eller antal passagerare.

Fordonshöjd

Vägport eller annat hinder där tillåten fordonshöjd understiger 4.5 meter redovisas under avsnitt 2 eller 4. Sådan inskränkning tillkännages med vägmärken. Begränsad fri höjd uppgående till eller överstigande 4.5 meter redovisas inte och utmärks inte heller med vägmärken.

Fordonslängd

Begränsad fordonslängd redovisas under avsnitt 2 eller 4. Sådan inskränkning tillkännages med vägmärken.

Farligt gods

Länsstyrelsen har i samråd med berörda myndigheter utarbetat rekommenderade färdvägar för transport av farligt gods på vägar inom Blekinge län. Redovisas under avsnitt 5.

Rekommendationerna är avsedda för alla transporter av farligt gods enligt ADR-S.

För transport av petroleumprodukter ska kortast möjliga väg från rekommenderad väg till förbrukare användas.

Rekommenderade vägar för transporter med farligt gods framgår av den Väginformationskarta som Trafikverket trycker. Väginformationskartan finns på Trafikverkets webbsida www.trafikverket.se - Meny – E-tjänster – välj Trafikverkets publikationer – välj information om Diva och Trafikverkets publikationer – välj Väginformationskartor under Väg och trafikant. Rekommenderade vägar för transporter med farligt gods framgår även av Trafikverkets webbplats, Nationell vägdatabas "NVDB" <https://nvdb2012.trafikverket.se/>.

Det finns även information om vägvalsstyrning för transporter med farligt gods på Myndigheten för samhällsskydd och beredskaps webbplats <https://www.msb.se/sv/>. Sök på Farligt gods-transporter.

Förbud mot transport av farligt gods

På vissa under avsnitt 2 och 5 angivna vägar gäller förbud mot transport av farligt gods.

Tillåten färdväg med långa fordonståg (34,5 m)

Vägsträckor som är tillåtna för fordonståg med en längd som uppgår till högst 34,5 meter, lasten inräknas, är angivna under avsnitt 2 och 4. Villkor som ska vara uppfyllda framgår av 4 kapitlet 17 f § trafikförordningen.

Övrigt

I denna sammanställning har endast medtagits sådana föreskrifter och upplysningar som trafikanterna bedöms ha särskilt intresse av vid planläggningen av främst godstransporter på viktigare vägar och gator. Ytterligare upplysningar lämnas av Trafikverket Södra regionen, kommunal räddningstjänst eller Polismyndigheten.

Länsstyrelsens sammanställning görs en gång per år. Uppgifterna kan därmed bli inaktuella under året. Det är därför nödvändigt att kontrollera uppgifterna mot Trafikverkets och Transportstyrelsens webbplatser.

På Transportstyrelsens webbsida <https://rdt.transportstyrelsen.se/rdt/> finns Svensk trafikföreskriftssamling, som innehåller de trafikföreskrifter som tas upp i denna sammanställning.

2. FÖRTECKNING ÖVER RIKSVÄGAR OCH LÄNSVÄGAR MED BÄRIGHETSKLASSER SAMT VISSA FÖR VÄGARNA GÄLLANDE LOKALA TRAFIKFÖRESKRIFTER

E22

Skåne länsgräns vid Valje - Trafikplats 45 Sölvesborg Västra (E22.01) -
 Trafikplats 46 Sölvesborg Östra (524) - Trafikplats 47 Listerlandet (123) -
 Trafikplats 48 Pukavik (15, 537) - Trafikplats 51 Karlshamn Västra (29) -
 Trafikplats 52 Karlshamn Norra (E22.02, 606) – Trafikplats 53 Karlshamn Östra
 (E22.03) – Trafikplats 56 Ronneby Västra (E22.05, 30) - Trafikplats 57 Ronneby
 Norra (650)- Trafikplats 58 Ronneby Östra (E 22.05)- Trafikplats 63 Karlskrona
 Västra (E22.06, 28) - Trafikplats 64 Karlskrona Östra (122, 28) - Jämjö - Kalmar
 länsgräns vid Brömsebro

Gemensam sträckning

- Väg 27, delen Trafikplats Karlskrona Östra – Trafikplats Ronneby Västra

Bärighetsklass 4

- Skåne länsgräns – Trafikplats Karlshamn Östra
- Avfartsvägar och norra påfartsvägen i östlig färdriktning, samt påfartsvägar i västlig färdriktning i Trafikplats Sölvesborg Östra
- Av- och påfartsvägar i följande trafikplatser: Listerlandet, Pukavik, Mörrum Västra, Mörrum Östra, Karlshamn Västra
- Avfartsväg i östlig färdriktning och påfartsväg i västlig färdriktning i Trafikplats Karlshamn Östra
- Trafikplats Bräkne Hoby – Kalmar länsgräns
- Avfartsväg i västlig färdriktning och påfartsväg i östlig färdriktning i Trafikplats Bräkne Hoby
- Av- och påfartsvägar i följande trafikplatser: Ronneby Västra, Ronneby Östra

Tillåten färdväg med långa fordonståg (34,5 meter)

- Skåne länsgräns – väg 28 Trafikplats Karlskrona Östra
- Av- och påfarter i följande trafikplatser: Sölvesborg Västra, Sölvesborg Östra, Listerlandet, Pukavik, Mörrum Västra, Mörrum Östra, Karlshamn Västra, Karlshamn Östra, Åryd, Bräkne Hoby, Galtsjön, Ronneby Västra, Ronneby Norra, Nättraby, Karlskrona Västra
- Avfartsvägar i östlig färdriktning och påfartsvägar i västlig färdriktning i Trafikplats Karlskrona Östra

Motorväg

- Skåne länsgräns - 960 meter väster om väg 569 Trafikplats Mörrum Västra
- Trafikplats Nättraby (678) - Trafikplats Karlskrona Västra (E22.06)

Motortrafikled

- 960 meter väster om väg 569 Trafikplats Mörrum Västra - Björketorp (669)

- Trafikplats Karlskrona Västra (E22.06) – Trafikplats Karlskrona Östra

E22.01*Bärighetsklass 4*

- Trafikplats 45 Sölvesborg Västra - Kämpaslätten (524)

Tillåten färdväg med långa fordonståg (34,5 meter)

- Trafikplats Sölvesborg Västra

Genomfart

- Sölvesborg: Skånevägen – Idrottsvägen – Järnvägsgatan - Snapphanegatan

E22.02

Trafikplats 52 Karlshamn Norra - Karlshamn centrum

Särskilda föreskrifter

- Förbud mot transport av farligt gods: Sölvesborgsvägen, delen E22 - Vekerumsvägen

E22.03

Karlshamns centrum – Trafikplats 53 Karlshamn Östra

Bärighetsklass 4

- 325 meter sydväst om väg 620 Trafikplats Karlshamn Östra – väg 620 Trafikplats Karlshamn Östra

Tillåten färdväg med långa fordonståg (34,5 meter)

- Trafikplats Karlshamn Östra

Särskilda föreskrifter

- Förbud mot transport av farligt gods: Vekerumsvägen - Trafikplats Karlshamn Östra

Fordonshöjd

- Vägport under järnväg: 4,2 meter

E22.04

Trafikplats 56 Ronneby Västra – Ronneby centrum

Bärighetsklass 4

- Väg E22 Trafikplats Ronneby Västra – Västra Industrigatan, Gamla Landsvägen Cirkulationsplats Mairorondellen

Särskilda föreskrifter

- Förbud mot trafik med motordrivet fordon om längden av fordonet eller fordonståget lasten inräknat överstiger 12 meter: Strandgatan

Genomfart

- Västra Infarten (del av Karlshamnsvägen) – Strandgatan

E22.05

Trafikplats 58 Ronneby Östra - Ronneby centrum

Bärighetsklass 4

- Påfartsväg i östlig färdriktning i Trafikplats Ronneby Östra – väg E22 i Trafikplats Ronneby Östra
- Väg E22.05 i Trafikplats Ronneby Östra – väg 618, Hyndekullaleden Cirkulationsplats Hulta

Särskilda föreskrifter

- Förbud mot trafik med motordrivet fordon om längden av fordonet eller fordonståget lasten inräknat överstiger 12 meter: Kungsgatan

Genomfart

- Östra Infarten (del av Karlskronavägen) – Järnvägsgatan - del av Gångbrogatan - Kungsgatan

E22.06

Trafikplats 63 Karlskrona Västra - Oskarsvärn (28)

Anslutningsväg till Karlskrona centrum

- Ronnebyvägen–Sunnnavägen–Österleden–Järnvägstorget-Borgmästarekajen-Fisktorget

Tillåten färdväg med långa fordonståg (34,5 meter)

- Väg E22 – väg 679 Trafikplats Karlskrona Västra

Särskilda föreskrifter

- Viktbegränsning på bro över Blåportsgatan i Karlskrona: axeltryck 10 ton, bruttovikt 16 ton

15

Trafikplats 48 Pukavik -Jämshög (116)- Cirkulationsplats Jämshög (539, 579) – väg 539 -Cirkulationsplats Olofström Södra (610) – Cirkulationsplats Olofström Norra (538.1) - Olofström (116) – väg 614 – väg 611 - Vilshult (540, 585) - Skälmershult (596) -Skåne länsgräns vid Skälmershult

Gemensam sträckning

- Väg 29, delen Karlshamn centrum – Trafikplats Karlshamn Västra (E22)
- Väg E22, delen Trafikplats Karlshamn Västra – Trafikplats Pukavik
- Väg 116, delen Jämshög - Olofström

Bärighetsklass 4

- Skånes länsgräns 2 395 meter väster om väg 596 Skälmershult – Skånes länsgräns 140 meter nordväst om väg 2087 i Skåne län
- Skånes länsgräns 455 meter sydost om väg 2087 i Skåne län – väg E22 påfartsväg i östlig färdriktning i Trafikplats Pukavik
- Väg E22 avfartsväg i västlig färdriktning i Trafikplats Karlshamn Västra – Silosvägen i Karlshamn

Tillåten färdväg med långa fordonståg (34,5 meter)

- Trafikplats Pukavik
- Väg E22 avfartsväg i västlig färdriktning i Trafikplats Karlshamn Västra – Silosvägen i Karlshamn

27

Trafikplats 64 Karlskrona Östra (28, 122) – Trafikplats 63 Karlskrona Västra – Trafikplats 62 Trantorp – Trafikplats 61 Nättraby - Skillinge (675) - Skillinge (678) – Cirkulationsplats Äsketorp (672, 673) – Cirkulationsplats Listerby (663, 670) – Trafikplats 58 Ronneby Östra – Trafikplats 57 Ronneby Norra – Trafikplats 56 Ronneby Västra (E22.04) – Cirkulationsplats Ronneby (651) -Bredåkra (620) – Trafikplats Kallinge (652) - Ronneby (637) - Ettebro (655) - Kartaby (647) - Backaryd (642, 656, 657) - Skörje (649) - Hallabro (646, 659) - Ölgehult (616) - Kronobergs länsgräns vid Ebbamåla

Gemensam sträckning

- Väg E22, delen Trafikplats Karlskrona Östra – Trafikplats Ronneby Västra

Bärighetsklass 4

- Väg E22 Trafikplats Ronneby Västra – Kronobergs länsgräns
- Av- och påfartsvägar i Trafikplats Kallinge

Tillåten färdväg med långa fordonståg (34,5 meter)

- Trafikplats Ronneby Västra

28

Karlskrona centrum (5006) – Trafikplats 64 Karlskrona Östra (E22) – Cirkulationsplats Torskors (724) - Rödeby (728) – Cirkulationsplats Rödeby (682, 726) - Johannesberg (727) - Uddabygd (122) - Bostorp (684, 730) - Nävragöl (732, 697) - Staffansbygd (692) - Sillhövda kyrka (692) -Holmsjö (694, 653, 689) - Furs bro (690) - Kalmar läns gräns vid Fur

Gemensam sträckning

- Väg 122, delen Trafikplats Karlskrona Östra – Uddabygd

Bärighetsklass 4

- Väg 682, 726 Cirkulationsplats Rödeby – Kalmar länsgräns

Tillåten färdväg med långa fordonståg (34,5 meter)

- Väg E22 Trafikplats Karlskrona Östra – Stålvägen Cirkulationsplats Torskors

29

Karlshamns centrum – Trafikplats 51 Karlshamn Västra (E22, 15) - Asarum (126)
- Kronobergs länsgräns vid Ire

Gemensam sträckning

- Väg 15, delen Karlshamns centrum - Trafikplats Karlshamn Västra

Bärighetsklass 4

- Väg E22 avfartsväg i östlig färdriktning i Trafikplats Karlshamn Västra– Kronobergs länsgräns
- Väg E22 avfartsväg i västlig färdriktning i Trafikplats Karlshamn Västra – Silosvägen i Karlshamn

Tillåten färdväg med långa fordonståg (34,5 meter)

- Trafikplats Karlshamn Västra
- Väg E22 avfartsväg i västlig färdriktning i Trafikplats Karlshamn Västra – Silosvägen i Karlshamn

Särskilda föreskrifter

- Förbud mot transport av farligt gods: Hinseleden, delen Prinsgatan – Ågatan

116

Skåne länsgräns vid Östad - Jämshög (15) samt Olofström (15)- Kronobergs länsgräns väster om Fridafors

Gemensam sträckning

- Väg 15, delen Jämshög – Olofström

Bärighetsklass 4 med särskilda villkor

- Skåne länsgräns – väg 15 Jämshög
- Väg 15 Olofström – Kronobergs länsgräns

Genomfart

- Olofström: Kyrkhultsvägen

119

Skåne länsgräns vid Hjortanabben- Nabben (608) - Kronobergs länsgräns vid Stensjönäs

Bärighetsklass 4 med särskilda villkor

- Skåne länsgräns - Kronobergs länsgräns

122

Trafikplats Karlskrona Östra (E22) -Uddabygd (28) - Alnaryd (685) - Eringsboda (653, 688) - Kronobergs läns gräns vid Högalund

Gemensam sträckning

- Väg 28, delen Trafikplats Karlskrona Östra – Uddabygd

Bärighetsklass 4 med särskilda villkor

- Väg 28 Uddabygd – Kronobergs länsgräns

123

Trafikplats Listerlandet (E22, 523) - Norremark (509) - Mjällby (505,552) - Hörbygård (506) -Hannetorp (507,516) - Lassabo (520) - Skogshagen (501) - Nogersund

Bärighetsklass 4 med särskilda villkor

- Nogersunds hamn – väg E22 Trafikplats Listerlandet

Tillåten färdväg med långa fordonståg (34,5 meter)

- Väg 522 Mjällby – väg E22 Trafikplats Listerlandet

123.01*Bärighetsklass 4 med särskilda villkor*

- Väg 123 – 220 meter sydväst om väg 123

126

Asarum (29) -Gungvala (573, 571, 576) - Svängsta (578, 569) - Öjavad (562) - Boarp (538) -Åkeholm (580) - Hallandsboda (580) - Hemsjö (601,588) - Karamåla (585) - Ebbemåla (591) -Kräfteåla (599) - Kronobergs länsgräns vid Fridafors

Bärighetsklass 4 med särskilda villkor

- Väg 29 Asarum – väg 575 Svängsta
- Väg 569 Svängsta – Kronobergs länsgräns

501

Sölve (508) - Siretorp (502) - Mörby (505) - Istaby (503, 506) - Stiby (507) - Hällevik (504) - Skogshagen (123)

502

Västra Näs - Siretorp (501)

502.01

Förbindelseväg mellan väg 502 och väg 501

503

Torsö – Istaby (501)

504

Väg till södra vågbrytaren i Hällevik (501)

505

Mörby (501) - Mjällby (123)

506

Istaby (501) - Hörbygård (123)

507

Stiby (501) - Hannetorp (123)

508

Snapphanegatan (508.01) - Sölve (501, 123) - Sölve (510) - Ysane (511, 525, 509) - Norje (516, 530, 612, 530) - Pukavik (522, 537) - Stensnäs (549) – Trafikplats Mörrum Västra (E22)

Bärighetsklass 4 med särskilda villkor

- Väg 123 Cirkulationsplats Sölvevägen, Hälleviksvägen – väg E22 Trafikplats Mörrum Västra

Tillåten färdväg med långa fordonståg (34,5 meter)

- Väg 123 Cirkulationsplats Sölvevägen, Hälleviksvägen – Industrivägen i Sölvesborg

508.01

Förbindelseväg mellan väg 508 och väg 524

509

Norremark (123) - Björkelund (510) - Ysane (511, 508)

510

Ekengård (508) - Björkelund (509)

511

Förbindelseväg mellan väg 508 och väg 509

512

Mjällby (552) - Hosaby (516) - Hosaby stärkelsefabrik (520) - Markasträtet (518)
- Hörvik (513) - Hörviks hamn

Bärighetsklass 4 med särskilda villkor

- Väg 552 Mjällby – Hörviks hamn

Genomfart

- Mjällby: Listervägen

513

Hörvik (512) - Krokås fiskeläge

514

Mjällby (552) - Mjällby kyrka (515) - Mjällby (516)

Tillåten färdväg med långa fordonståg (34,5 meter)

- Väg 522 Mjällby – 390 meter norr om väg 552 Mjällby

Genomfart

- Mjällby: Kyrkvägen – Kloockskogsvägen

514.01

Förbindelseväg till Mjällby kyrka

515

Förbindelseväg i Mjällby mellan väg 552 och väg 514

516

Hannetorp (123) - Hosaby (512) - Mjällby (522, 518, 514) - Lörby (517) - Norje (508)

Bärighetsklass 4 med särskilda villkor

- Väg 123 Hannetorp – väg 508, 530 Cirkulationsplats Norje

Genomfart

- Mjällby: Hosabyvägen-Lörbyvägen

517

Lörby (516) - Djupekås

518

Mjällby (516) – Mjällbyljunga - Markasträtet (512)

519

Förbindelseväg i Mjällby mellan väg 552 och väg 515

519.01

Anslutande väg till väg 519 i Mjällby (återvändsgata)

520

Lassabo (123) - Hosaby stärkelsefabrik (512)

Bärighetsklass 4 med särskilda villkor

- Väg 123 Lassabo – väg 512 Hosaby

521

Trafikplats 45 Sölvesborg Västra (E22.01) - Skåne länsgräns vid Ynde

522

Trafikplats 46 Sölvesborg Östra (E22) - Gummarp (523) - Gammalstorp (525, 526) - Skvaltán (527) - Ryedal (529, 528) - Agerum (523, 531) - Pukavik (508)

Bärighetsklass 4 med särskilda villkor

- Väg E22 Trafikplats Sölvesborg Östra – väg 527 Skvaltán

523

Trafikplats Listerlandet (E22) - Gummarp (522)

524

Skåne länsgräns - Kämpaslätten (E22.01) – Trafikplats 46 Sölvesborg Östra (E22, 522)

Bärighetsklass 4 med särskilda villkor

- 350 meter sydväst om väg E22, 522 Trafikplats Sölvesborg Östra – väg E22, 522 Trafikplats Sölvesborg Östra
- Skånes länsgräns – Kämpaslättsvägen, Skånevägen, Blekingevägen
Cirkulationsplats Kämpaslätten

Tillåten färdväg med långa fordonståg (34,5 meter)

- Trafikplats Sölvesborg Östra

525

Gammalstorp (525) - Ysane kyrka (508)

Särskilda föreskrifter

- Viktbegränsning på delen mellan 500 meter öster om väg 522 och 500 meter väster om väg 508: axeltryck 6 ton, boggitryck 10 ton

526

Väg till Gammalstorps kyrka (522)

527

Skvaltán (522) - Ebbalycke (528) - Bjäraryd (533) - Kylinge (534, 15)

Bärighetsklass 4 med särskilda villkor

- Väg 522 Skvaltán – väg 15 Kylinge

528

Ebbalycke (527) - Ryedal (522)

529

Ryedal (522) - Möllebjörke (531) - Norje (530)

530

Vägen genom Norje (delen väg 508 – väg 612 – väg 529 – väg 508)

Särskilda föreskrifter

- Viktbegränsning på bro över Norjesund/Orlunddsån i Norje: axeltryck 8 ton, bruttovikt 18 ton

531

Möllebjörke (529) - Agerum (522)

532

Agerum (522) - Sandbäck (533) - Sandbäck (535)

533

Bjäraryd (527) - Sandbäck (532)

534

Skåne länsgräns vid Djupadal - Kylinge (527)

535

Målen (15) - Sandbäck (532) - Brännelycke (15)

536

Skåne länsgräns söder om Boafall - Boafall (542) - Jämshög (579)

Bärighetsklass 2

- Delen från vägbro under väg 15 genom Jämshög

Genomfart

- Jämshög: Boafallsvägen - De ungas väg

537

Pukavik (508) – Trafikplats Pukavik (E22, 15)

Bärighetsklass 4 med särskilda villkor

- Väg 508 Cirkulationsplats Pukavik – väg 15, E22 Trafikplats Pukavik

538

Lilla Nyteboda (540) - Halabron (542) - Olofström (538.01) – Östra Ringvägen (579) - Hemmingsmåla (581, 582) - Bommarstorp (588) - Gaslunda (545) - Boarp (126)

Bärighetsklass 2

- Delen Olofström (538.01) – Cirkulationsplats Östra Ringvägen (579)

Bärighetsklass 4

- Svängstavägen: mellan Cirkulationsplats Östra Ringvägen (579) och korsningen Danavägen

Bärighetsklass 4 med särskilda villkor

- 715 meter väster om väg 581 Hemmingsmåla – väg 126 Boarp

Särskilda föreskrifter

- Förbud mot transport av farligt gods: Lilla Nyteboda (540) – Östra Ringvägen

Genomfart

- Olofström: väg 15 - väg 116 - Östra Ringvägen väg 579

538.01

Förbindelseväg mellan väg 538 och väg 15

539

Bärighetsklass 2

- Väg genom Jämshög (väg 15 - väg 607 – väg 536 – väg 15)

540

Skåne länsgräns vid Hallsjön- Lilla Nyteboda (538, 540) - Vilshult (15)

540.01

Förbindelseväg mellan väg 540 och Skånes länsgräns (2126)

541

Jämshög (579) - Axtorp (543) - Gränum (544, 545) – Håkantorps (562) - Mellanbäck (547, 563) - Gravagården (546, 566) - Mörrum (569)

Genomfart

- Mörrum: Mellanbäcksvägen

542

Boafall (536) - Halabron (538)

Särskilda föreskrifter

- Förbud mot transport av farligt gods: Boafall (536) - Halabron (538)

543

Skrivarehagen (15) - Axtorp (541)

544

Förbindelseväg i Gränum (väg 15 – väg 546 - väg 541)

545

Värhult (15) - Södergård (546) - Gränum (541) - Gaslunda (538)

546

Gränum (544) - Södergård (545) - Brinkamåla (547) - Gravagården (541)

547

Björkenäs (15) - Gustavstorp (548, 548) - Brinkamåla (546) - Mellanbäck (541)

548

Boahage - Gustavstorp (547) - Galleryda (549) - Buskelund (550) - Mörrum (569)

549

Stensnäs (508) - Galleryda (548)

550

Buskelund (548) - väg till soptipp - Mörrum (569)

552

Förbindelseväg i Mjällby (väg 123 – väg 512 – väg 514 – väg 515 – väg 519 – väg 516)

Bärighetsklass 4 med särskilda villkor

- Väg 123 Mjällby – väg 512 Mjällby

Tillåten färdväg med långa fordonståg (34,5 meter)

- Väg 123 Mjällby – väg 514 Mjällby

Genomfart

- Mjällby: Västra Mjällbyvägen

553

Bärighetsklass 2

- Väg 606 Mörrum – Mörrums järnvägsstation

554

Kolahalla (555) - Vekerum (557) – Trafikplats 50 Mörrum Östra (E22) - Mörrum (555, 606)

Bärighetsklass 4 med särskilda villkor

- Väg 555 Kolahalla – väg E22 av- och påfartsväg i västlig färdriktning i Trafikplats Mörrum Östra

Genomfart

- Mörrum: Vekerumsvägen

555

Trafikplats 49 Mörrum Västra (E22, 569) – Elleholm - Kolahalla (554) - Mörrum (554)

Bärighetsklass 4 med särskilda villkor

- Väg E22 av- och påfartsväg, 569 i Trafikplats Mörrum Västra söder om väg E22 – väg 554 Kolahalla

556

Vekerum (557) - Duveryd (29)

Bärighetsklass 4 med särskilda villkor

- Väg 557 Vekerum – väg 29 Duveryd

557

Vekerum (554, 564, 556) - Stilleryd (558) - Karlshamn (29, E 22.02)

Bärighetsklass 4

- Väg 558 Stilleryd – Cirkulationsplats Horsaryd (29/15)

Bärighetsklass 4 med särskilda villkor

- Väg 554 Vekerum – väg 558 Stilleryd

Tillåten färdväg med långa fordonståg (34,5 meter)

- Väg 558 Stilleryd – Cirkulationsplats Horsaryd (29/15)

558

Stillerydshamnen - Stilleryd (557) – Horsaryd - Asarum (606)

Bärighetsklass 4 med särskilda villkor

- Väg 557 Stilleryd – Båtsmans Skotteväg

Tillåten färdväg med långa fordonståg (34,5 meter)

- Väg 557 Stilleryd – Båtsmans Skotteväg

Fordonshöjd

- Vägport under järnväg i Horsaryd: 3,1 meter
- Vägport under väg E22 Horsaryd: 3,6 meter
- Vägport under väg 29 Horsaryd: 3,7 meter

560

Sternö - (Oljehamnen) - Karlshamn (29)

Bärighetsklass 4

- Väg 29 – Munkahusvägen i Karlshamn

Tillåten färdväg med långa fordonståg (34,5 meter)

- Väg 29 – Munkahusvägen i Karlshamn

Genomfart

- Karlshamn: Oljehamnsvägen

561

Förbindelseväg i Asarum (väg 606 - väg 577)

Särskilda föreskrifter

- Förbud mot trafik med motordrivnet fordon om längden av fordonet eller fordonståget lasten inräknat överstiger 12 meter: Offerkällevägen
- Förbud mot trafik med tung lastbil: Offerkällevägen

562

Håkantorps (541) - Öjavad (126)

563

Mellanbäck (541) - Forneboda (567) - Tången (569)

564

Klavudden - Vekerum (557) – Trafikplats 50 Mörrum Östra (554)

Bärighetsklass 4 med särskilda villkor

- Väg E22, 554 Trafikplats Mörrum Östra – väg E22 påfartsväg i östlig färdriktning i Trafikplats Mörrum Östra

Tillåten färdväg med långa fordonståg (34,5 meter)

- Trafikplats Mörrum Östra

566

Gravagården (541) - Mörrums Ryd (567, 569)

567

Mörrums Ryd (566) - Forneboda (563) - Bökemåla (568) – Bräkneboda - Faråkra (569)

568

Bökemåla (567) - Ruemåla

569

Trafikplats 49 Mörrum Västra (E22, 555) - Mörrum (550) - Mörrum (606, 548) - Mörrum (605, 541) - Mörrums Ryd (566) - Tången (563) - Faråkra (567, 578) - Svängsta (126)

Bärighetsklass 4 med särskilda villkor

- Väg E22, 555 Trafikplats Mörrum Västra – väg 126 Svängsta

Tillåten färdväg med långa fordonståg (34,5 meter)

- Trafikplats Mörrum Västra

Genomfart

- Mörrum: Kungsvägen - Svängstavägen

571

Mörrum (606) - Furuboda (573) - Gungvala (126)

Genomfart

- Mörrum: Gungvalavägen

573

Furuboda (571) – Torarp - Gungvala (126)

573.01

Förbindelseväg mellan väg 573 och väg 29

575

Svängsta (126, 577) - Kärrsjön (580) - Högaböke (602) - Hemgölen (601) - Norrhagen (591) -Kronobergs länsgräns vid Smedtorpet

Bärighetsklass 4 med särskilda villkor

- Väg 126 Svängsta – Kronobergs länsgräns

576

Gungvala (126) - Gungvalaryd (577)

577

Asarum (606, 561, 622) - Tostarp (623) - Gungvalaryd (29, 576) – Ebbarp - Svängsta (575)

Särskilda föreskrifter

- Förbud mot transport av farligt gods: Asarum (606) – Gungvalaryd (29)
- Förbud mot trafik med tung lastbil: delen mellan väg 623 och Mejerivägen

578

Faråkra (569) - Svängsta (126)

579

Jämshög (15) - Rösjö (581) - Östra Storgatan (538) – Kyrkhultsvägen (116)

Bärighetsklass 4 med särskilda villkor

- Väg 15 Cirkulationsplats Jämshög – väg 116 Olofström

580

Kärrsjön (575) – Åkeholm - Hallandsboda (126)

580.01

Förbindelseväg mellan väg 580 och väg 126

581

Rösjö (579) - Hemmingsmåla (538)

582

Hemmingsmåla (538) - Biskopsmåla (609)

583

Snöfleboda - Isaksmåla (584)

584

Rudesjön (585) - Isaksmåla (583) - Kyrkhult (116)

585

Vilshult (15) - Rudesjön (584) - Emmedal (593) - Kyrkhult (116, 116, 595, 595, 591) - Mörkamåla (600, 585)

Bärighetsklass 4 med särskilda villkor

- Väg 116, 584 Kyrkhult – väg 126 Karamåla

587

Biskopsmåla (609) - Mörkamåla (600, 585)

588

Bommarstorp (538) - Månasken (589) - Hemsjö (601)

589

Månasken (588) - Karamåla (585)

591

Kyrkhult (585) - Ebbemåla (126) – Hovmansbygd - Norrhagen (575)

593

Emmedal (585) - Björkefall (594) - Kåraboda (595)

594

Väghult (595) - Björkefall (593) - Björkefall (593) -Falsehult

595

Källeboda (116) - Kyrkhult (585, 585) - Mörbohult (599) -Fridhem (116) - Väghult (594, 597) -Kåreboda (593) - Farabol (598, 608) - Kronobergs länsgräns vid Hästskobäck

596

Skälmershult (15) - Skåne länsgräns vid Ulvshult

597

Väg genom Väghult (595, 116)

598

Farabol (595) - Kronobergs länsgräns vid Hjortlid

599

Mörbohult (595) - Kräftemåla (126)

600

Källeboda (116) - Mörkamåla (587)

601

Hemsjö (126) - Hemgölen (575) - Ringamåla (602, 604, 604) - Påkamåla (603) - Dannemark (629)

601.01

Förbindelseväg i Hemsjö mellan väg 601 och väg 126

602

Högaböke (575) - Ringamåla (601)

603

Jeppshoka (629) - Påkamåla (601)

604

Väg genom Ringamåla (601 - 601)

605

Bärighetsklass 2

- Väg 606 Mörrum – väg 569 Mörrum

606

Väg 569 Mörrum – Mörrum (554, 571) - Rosendal (29) - Asarum (558, 561, 577)
– Trafikplats 52 Karlshamn Norra (E22)

Bärighetsklass 2

- Väg 569 Mörrum – väg 554 Mörrum

Särskilda föreskrifter

- Förbud mot trafik med motordrivet fordon om längden av fordonet eller fordonståget lasten inräknat överstiger 12 meter: väg 569 – väg 554
- Förbud mot transport av farligt gods: Mörrum (569) – infart till Scandic Hotel i Karlshamn

Genomfart

- Asarum: Mejerivägen

607*Bärighetsklass 2*

- Förbindelseväg i Jämshög mellan väg 116 och väg 539

Särskilda föreskrifter

- Förbud mot genomfart med tung lastbil: väg 116 - väg 539

608

Nabben (119) - Farabol (595)

609

Väg genom Biskopsmåla (väg 116 – väg 582 – väg 587 – väg 116)

610*Bärighetsklass 2*

- Jämshögsvägen: Lilla Holje (615) – Olofström (538)

611*Bärighetsklass 2*

- Olofström (116) - Stensliperiet (15)

612

Förbindelseväg i Norje mellan väg 530 och väg 508

613*Bärighetsklass 2*

- Förbindelseväg i Olofström mellan väg 538 och väg 116

614

Norra Ringvägen: väg 538 – väg 15

Bärighetsklass 2

- Väg 538 - Volvovägen

Bärighetsklass 4

- Volvovägen - Lönsbodavägen

615*Bärighetsklass 2*

- Idrottsvägen: Lilla Holje (15) – Olofström (538)

616

Bälganet (631, 646) - Öljuhult (30)

617

Lilla Rävsmåla (659) - Kronobergs länsgräns vid Getamåla

618

Cirkulationsplats Hulta (E22.05) – Risanäsvägen - Vassvägen – Hamnvägen (660)
- Ekenäsvägen - Droppemålavägen - Risatorpsvägen - Blasius Köningsgatan (662)
- Söderbro- väg E22.04

Bärighetsklass 3

- Droppemålavägen och Ekenäsvägen, delen från Risanäsvägen till 380 meter väster om Reddvägen

Bärighetsklass 4

- Ronnebyån – väg 669 Hulta
- Väg 669 Hulta – väg E22.05 Cirkulationsplats Hulta

Särskilda föreskrifter

- Förbud mot trafik med motordrivet fordon om längden av fordonet eller fordonståget lasten inräknat överstiger 12 meter: Söderbro

619

Väg 652 – väg till Ronneby flygplats

620

Trafikplats 53 Karlshamn Östra - Kopprarp (623) - Trensum (631, 630) - Åryd (634) – Trafikplats Åryd (E22, 633) - Märserum (634) - Evaryd (638) – Bräkne-Hoby (642, 641, 640) -Kölja (648) - Bredåkra (27)

Bärighetsklass 4 med särskilda villkor

- Väg E22, E22.03 Trafikplats Karlshamn Östra – väg 27 Bredåkra

Tillåten färdväg med långa fordonståg (34,5 meter)

- Väg E22 Trafikplats Åryd – väg 633 Åryd

Särskilda föreskrifter

- Förbud mot transport av farligt gods: Bräkne-Hoby (641) – Bredåkra (27)

621

Björstorp (638) – Trafikplats 55 Bräkne Hoby (641)

622

Asarum (577) - Froarp (623) - Elsebråne (626) - Långehall (631)

623

Bärighetsklass 4 med särskilda villkor

- Tostarp (29, 577) - Froarp (622, 625) - Kopprarp (620)

624

Björkeryd (643) - Tararp (642)

625

Froarp (623) - Tararp

626

Pernilshoka (29) - Elsebråne (622)

628

Bärighetsklass 4 med särskilda villkor

- Ire (629, 29) – Ljungsjömåla – Galtsjön - Bälganet (631)

628.01

Bärighetsklass 4 med särskilda villkor

- Förbindelseväg i Bälganet mellan väg 628 och väg 631

629

Södra Hoka (29) - Jeppshoka (603) - Danmark (601) – Ire (628) - Kronobergs länsgräns vid Loberget

630

Matvik - Trensum (620)

631

Bärighetsklass 4 med särskilda villkor

- Trensum (620) – Elisberg - Långehall (622) - Halahult (635) - Ryhålen (643) - Stengölsmåla (644) - Bälganet (628, 616, 646)

632

Anneberg - Stora Kulleryd (639)

633

Guövik – Trafikplats 54 Åryd (E22, 620) - Åryds kyrka (634)

Tillåten färdväg med långa fordonståg (34,5 meter)

- Väg E22 Trafikplats Åryd – väg 620 Åryd

634

Åryd (620) - Åryds kyrka (633) - Märserum (635, 620)

635

Märserum (634) - Halahult (631)

636

Järnavik - Torp (638)

637

Hasselstad (653) - Möllenäs (27)

638

Evaryd (620) - Torp (636) - Björstorp (639) – Vieryd – Saxemara – Risanäs - Ronneby (E22.04, E22.05)

639

Sonekulla - Stora Kulleryd (632) - Björstorp (638)

640

Ronnebyvägen: väg 641 Bräkne-Hoby – väg 620 Bräkne-Hoby

641

Trafikplats 55 Bräkne Hoby (E22, 620) – Bräkne-Hoby kyrka (640) – Bräkne-Hoby järnvägsstation (642)

Bärighetsklass 4 med särskilda villkor

- Väg E22, 621 Trafikplats Bräkne Hoby – väg 620 Bräkne-Hoby

Tillåten färdväg med långa fordonståg (34,5 meter)

- Trafikplats Bräkne Hoby

Genomfart

- Bräkne-Hoby: Häradsvägen

642

Bärighetsklass 4 med särskilda villkor

- Bräkne-Hoby (620) – Bräkne-Hoby järnvägsstation (641) - Dönhult (643) - Rödbby (647) -Tararp (624) -Stora Årsjömåla (645) - Backaryd (27, 656)

Särskilda föreskrifter

- Förbud mot transport av farligt gods: Bräkne-Hoby (620) – Tararp (624)

643

Dönhult (642) - Björkeryd (624) - Ryhålan (631)

644

Stengölsmåla (631) - Hejan (645)

645

Stora Årsjömåla (642) - Hejan (644, 649)

646

Bärighetsklass 4 med särskilda villkor

- Bälganet (616, 631) - Hallabro (27)

647

Rödbby (642) - Stora Silpinge (648) - Kartaby (27)

648

Kölja (620) - Stora Silpinge (647)

649

Backaryd (27) - Hejan (645) -Västra Skörje (27)

650

Ronneby (Gångbrogatan) – Trafikplats 57 Ronneby Norra (E22) - Kallinge (652)
- Bokön (654) -Måstad (122)

Tillåten färdväg med långa fordonståg (34,5 meter)

- Trafikplats Ronneby Norra

Särskilda föreskrifter

- Förbud mot transport av farligt gods: Bokön (654) – Måstad (122)

Genomfart

- Ronneby: Kallingevägen
- Kallinge: Ronnebyvägen – Kallebergavägen

651

Sörby (27) - Kallinge (652)

652

Trafikplats Kallinge (27) - Ronnebyvägen/Kallebergavägen (650)

Bärighetsklass 4 med särskilda villkor

- Väg 27 västra anslutningen i Trafikplats Kallinge – väg 653 Bredåkra

653

Bärighetsklass 4 med särskilda villkor

- Bredåkra (652) - Hasselstad (637) - Møljerud (656, 654) - Eringsboda (657, 122) - Alvarsmåla (685) - Kroksjön (687) - Holmsjö (28)

654

Møljerud (653) - Bokön (650)

655

Väg till Ettebro skola (27)

656

Backaryd (27) - Møljerud (653)

Särskilda föreskrifter

- Förbud mot transport av farligt gods: Backaryd (27) – Møljerud (653)

657

Backaryd (27) - Hjorthålan (661) - Eringsboda (653)

658

Stationsvägen – Kallinge (652)

659

Bärighetsklass 4 med särskilda villkor

- Väg 27 Hallabro - Värmanshult (661) - Rävsmåla (617) - Kronobergs läns gräns vid Tattamåla

660

Angelskog (618) - Heaby (663)

661

Värmanshult (659) - Hjorthålan (657)

662

Söderbro (618) – Ekenäsvägen/Hamnvägen (618)- väg 638

Särskilda föreskrifter

- Förbud mot trafik med fordon om axeltrycket 4,0 ton eller boggitrycket 6,0 ton överskrider: Reddvägen, delen från Ronneby Golfklubbs infart till infarten till Rustorps reningsverk
- Förbud mot trafik med motordrivet fordon om längden av fordonet eller fordonståget lasten inräknat överstiger 12 meter: Götgatan, delen Lindblomsvägen till Blasius Köningsgatan

Fordonshöjd

- Friareken på Reddvägen, 75 m söder om infarten till Ronneby Brunn: 3,5 meter

663

Leråkra (669) - Heaby (660) - Korsanäs (664, 696) - Kuggeboda (666) - Kullagården (696) - Yxnarum (667) - Listerby (E22)

664

Gökalvs lotsstation - Gö (665) - Korsanäs (663)

665

Göholm - Gö (664)

666

Kuggeboda (663) - Kuggeboda brygga

667

Yxnarum (663) - Leråkra (669)

668

Leråkra (669) - Hjortsberga (669)

669

Hulta (618) - Leråkra (668, 663, 667) – Björketorp (E22) - Hjortsberga (668, 698)
- Tjustorp (672) - Bråstorp (122)

Särskilda föreskrifter

- Förbud mot transport av farligt gods: Hulta (618) – kommungräns Karlskrona

670

Listerby (E22) - Johannishus (698) - Johannishus järnvägsstation (672)

671

Oxlaby (663) - Ryd (663)

672

Cirkulationsplats Äsketorp (E22, 673) - Johannishus järnvägsstation (670) - Tjustorp (669)

Bärighetsklass 4 med särskilda villkor

- Väg E22, 673 Cirkulationsplats Äsketorp – infart till Vambåsamon 970 meter norr om väg E22, 673 Cirkulationsplats Äsketorp

673

Garpahamnen - Bredavik (701) - Cirkulationsplats Äsketorp (E22, 672)

674

Allatorp (682) - Fridlevstad (680, 122)

675

Bjärby (E22) – Trafikplats 61 Nättraby (E22, 678)

Tillåten färdväg med långa fordonståg (34,5 meter)

- Väg E22 Trafikplats Nättraby – väg 678 Trafikplats Nättraby

676

Nättraby kyrka (678) - Dalby (679)

Fordonshöjd

- Vägport vid Dalby: 3,5 meter

678

Skillinge (E22) - Nättraby kyrka (676) – Trafikplats 61 Nättraby (675, E22, 679)
- Björkeryd (680) - Hörrya (122)

Tillåten färdväg med långa fordonståg (34,5 meter)

- Väg 675 Trafikplats Nättraby – väg 679 Trafikplats Nättraby

679

Trafikplats 61 Nättraby (678) - Nättraby bruk - Dalby (676) - Stora Boråkra (679.01) - Allatorp (682) – Trafikplats 63 Karlskrona Västra (E22, E 22.06)

Tillåten färdväg med långa fordonståg (34,5 meter)

- Väg 678 Trafikplats Nättraby – 305 meter öster om väg 678 Trafikplats Nättraby
- Trafikplats Karlskrona Västra

679.01

Förbindelseväg mellan väg 679 Stora Boråkra och väg E22 Trafikplats Trantorp

680

Björkeryd (678) - Fridlevstad (674)

682

Allatorp (679, 674) - Ålabäck (683) -Rödeby (28, 726)

683

Ålabäck (682) - Uddabygd (122)

684

Höryda (122) - Bostorp (28)

685

Alnaryd (122) - Alvarsmåla (653)

687

Gäddegöl (688) - Kroksjön (653)

688

Bärighetsklass 4 med särskilda villkor

- Eringsboda (122, 693) - Gäddegöl (687) - Kalmar länsgräns vid Ulvsmåla

689

Holmsjö (28) -Kalmar länsgräns vid Östra Kalven

690

Furs bro (28) - Saleboda järnvägsstation

692

Staffansbygd (28) - Sillhövda kyrka (28)

693

Väg genom Eringsboda (väg 122 – väg 688)

694

Bärighetsklass 4 med särskilda villkor

- Holmsjö (28) – väg 695 – Ledja (729)

695

Väg 694 – Kalmar länsgräns vid Parismåla

696

Korsanäs (663) - Kullagården (663)

697

Tving (122, 699) - Nävragöl (28)

698

Hjortsberga (669) - Johannishus (670)

699

Förbindelseväg i Tving mellan väg 122 och väg 697

701

Hallarnavägen (väg 703) - Bredavik (673, 704) - Hornvägen

703

Hallarna (701) - Näset (673)

704

Garpahamnen på Hasslö - Bredavik (701)

705

Aspö kyrka (706) – Poststationen (706)

706

Djupviken - Aspö kyrka (705) – Poststationen (705) - Lökanabben (707, 708) - Lökanabbens brygga

Särskilda föreskrifter

- Förbud mot trafik med fordon vars totala vikt överstiger 3,5 ton: mellan korsning väg 706 och väg 705 och fram till vägkorsningen mellan väg 706 och Fredriks väg

707

Lökanabben (706, 708) - Aspö mad – Östra Hamngatan

För aktuell turlista se www.trafikverket.se Tidtabell Aspöleden

Särskilda föreskrifter

- Viktbegränsning på Aspöfärjans angöringsplats: bruttovikt 51,4 ton

708

Lökanabben (706, 707) - Hornudden

709

Tjurkö (738) - Herrgården (711) - Herrgårdsviken

710

Maren - Tjurkö (738)

711

Herrgården (709) - Nabben

712

Sanda brygga - Sanda (738)

721

Tockamåla (E22) - Milasten (763)

724

Cirkulationsplats Torskors (28, 122) - Mølletorp (725)

Särskilda föreskrifter

- Förbud mot genomfart med tung lastbil: Västragärdesvägen

Genomfart

- Vedeby gata, Augerumsvägen

725

Lyceby (745) - Mølletorp (724) - Augerum (736) - Sandbäcksmåla (733) - Strågeryd (734) - Sälleryd (744) - Flyeryd (726, 758) - Kalmar länsgräns vid Flyeryd

Bärighetsklass 4 med särskilda villkor

- Väg 736 Augerums kyrka – Kalmar länsgräns

Särskilda föreskrifter

- Förbud mot transport av farligt gods: Västra Gärdesvägen (724) - Flyeryd (726)

726*Bärighetsklass 4 med särskilda villkor*

- Cirkulationsplats Rödeby (28, 682) - Kestorp (729) – Björsmåla (764) - Allsjömåla (733) - Ulvasjömåla (735) -Flyeryd (725, 758)

727

Johannesberg (28) - Rödeby kyrka (726)

728

Rödeby (28) – Mörtövägen - Stationsvägen (726)

729

Kestorp (726) - Stengöl (730, 764) - Buggamåla (732) - Ledja (694) -Kalmar länsgräns vid Flaken

Bärighetsklass 4 med särskilda villkor

- Väg 732 Buggamåla–väg 694 Ledja

730

Bostorp (28) - Spjutsbygd (731) - Stengöl (729)

731

Spjutsbygd (730) - Bottnansmåla

732

Nävrögöl (28) - Buggamåla (729) - Kalmar länsgräns vid Rörsmåla

Bärighetsklass 4 med särskilda villkor

- Väg 28 Nävrögöl – väg 729 Buggamåla

733

Sandbäcksmåla (725) - Kättilsmåla (734, 735) - Allsjömåla (726) - Kalmar länsgräns vid Brunsmo

734

Kättilsmåla (733) - Strågeryd (725)

735

Kättilsmåla (733) - Ulvasjömåla (726) -Kalmar länsgräns vid Ulvasjömåla

736

Bärighetsklass 4 med särskilda villkor

- Cirkulationsplats Lösen (E22) – Agerums kyrka (725)

Särskilda föreskrifter

- Förbud mot transport av farligt gods: Lösen (E22) – Augerums kyrka (725)

737

Säby (738) - Ramdala (E22)

738

Cirkulationsplats Torstäva (E22) - Säby (737) - Möcklö (739) - Västernäs (740) - Ekenäs (740) - Bredavik (741) - Kullen (742) - Sanda (712) - Ekenabben (761) - Tjurkö (709, 710) - Finskan

Bärighetsklass 4 med särskilda villkor

- Väg 761 Ekenabben – väg E22 Cirkulationsplats Torstäva

739

Möcklö (738) - Solåkra

740

Ekenäs (738) - Västernäs (738)

741

Väg till Bredaviks lastageplats (738)

742

Kullen (738) - Sturkö kyrka

744

Vallby (E22) - Sälleryd (725)

745

Vedeby (28) - Lyckeby (5028, 725) – Cirkulationsplats Lösen (723, E22, 736)

746

Jämjö (E22) - Fågelmara (758, E22)

748*Bärighetsklass 4 med särskilda villkor*

- Torhamns lastageplats - Torhamns kyrka (751) - Gisslevik (750) - Steneryd (752) - Jämjö (E22)

749

Kalmar länsgräns vid Korpavik - Björkelycke (763)

750

Grebbegården - Gisslevik (748)

751

Torhamns kyrka (748) - Sandhamn (762) - Truseryd (752) - Konungshamn (753) - Klakebäck (754) - Olsäng (755) - Norra Femmeryd (756) - Eklunda (757)

Bärighetsklass 4 med särskilda villkor

- Väg 748 Torhamn – väg 762 Sandhamn

752

Steneryd (748) - Truseryd (751)

753

Konungshamn (751) - Jämjö (754, E22)

Bärighetsklass 4 med särskilda villkor

- 1 165 meter nordväst om väg 751 Konungshamn – väg E22 Jämjö

754

Jämjö (753) - Klakebäck (751)

755

Törnåkra (E22) - Olsäng (751)

756

Fågelmara (E22) - Norra Femmeryd (751)

757*Bärighetsklass 4 med särskilda villkor*

- Fågelmara (E22) - Eklunda (751) – Kristianopel (763) - Kristianopels hamn

758

Fågelmara (746) - Flyeryd (725)

759

Väg genom Brömsebro (E22) - Kalmar länsgräns vid Brömsebro

760

Förbindelseväg i Brömsebro mellan väg 759 och väg E22

761

Bärighetsklass 4 med särskilda villkor

- Ekenabbens fiskehamn - Ekenabben (738)

762

Bärighetsklass 4 med särskilda villkor

- Sandhamn (751) - Sandhamns hamn

763

Kristianopel (757) - Milasten (721) - Björkelycke (749) - Kalmar länsgräns vid Bröms

764

Stengöl (729) - Björsmåla (726)

3. FÖRTECKNING ÖVER EJ NUMRERADE KOMMUNALA GATOR OCH VÄGAR SOM ÄR UPPLÅTNA FÖR BÄRIGHETSKLASS 1 (BK1)

KARLSKRONA KOMMUN

Karlskrona

Samtliga kommunala gator och vägar som inte är enskilda.

Undantag

Gator och vägar som omfattas av föreskrifter om annan bärighetsklass, se förteckning avsnitt 4.

Rödeby

- Johannesbergsvägen
- Movägen
- Stationsvägen
- Mörtövägen mellan Karlskronavägen och Hallvägen

Rosenholm

- Del av Arenavägen

Aspö

- Madviksvägen mellan Västra Backsvägen och Hornuddavägen

RONNEBY KOMMUN

Samtliga kommunala gator och vägar som inte är enskilda.

Undantag

Gator och vägar som omfattas av föreskrifter om annan bärighetsklass, se förteckning avsnitt 4.

KARLSHAMNS KOMMUN

Samtliga kommunala gator och vägar som inte är enskilda.

Undantag

Gator och vägar som omfattas av föreskrifter om annan bärighetsklass, se förteckning avsnitt 4.

SÖLVESBORGS KOMMUN

- Gesällvägen
- Galjalyckevägen
- Grönadalsvägen mellan Gesällvägen och vändplatsen

- Blekingevägen mellan korsningen med Kämpaslättsvägen (Cirkulationsplats Kämparondellen) och väg E22
- Trafikplats Sölvesborg Östra påfartsramp mot Karlshamn
- Släpvägen
- Snapphanegatan mellan Släpvägen och Köpmansgatan
- Köpmansgatan
- Järnvägsgatan mellan Köpmansgatan och korsningen med Idrottsvägen (Cirkulationsplats Falkviksrondellen)
- Markgatan mellan Snapphanegatan och Sankt Ibbsgatan
- Hamngatan mellan Sankt Ibbsgatan och Thure Carlssons väg
- Thure Carlssons väg
- Ingemanssons väg
- Bancks väg
- Industrivägen
- Skorpvägen
- Sliparevägen
- Filarevägen
- Svetsarevägen
- Sölvevägen mellan korsningen med väg 123 (Cirkulationsplats Listerrondellen) och korsningen med Mjällbyvägen (Cirkulationsplats Sölverondellen)
- Mjällbyvägen mellan korsningen med Sölvevägen (Cirkulationsplats Sölverondellen) och korsningen med Siretorpsvägen
- Siretorpsvägen mellan korsningen med Mjällbyvägen och korsningen med Sandviksvägen
- Ljungaviksvägen
- Energivägen mellan väg 508 och vändplatsen vid Sölvesborg Energi och Vatten AB
- Åkarevägen
- Christian IV:s väg
- Metallvägen.

OLOFSTRÖMS KOMMUN

Inga är upplåtna för bärighetsklass 1 (BK1).

4. LÄMPLIGA LEDER OCH GÄLLANDE INSKRÄNKNINGAR FÖR TUNGA LASTBILAR OCH ANDRA STÖRRE FORDON INOM LÄNETS TÄTORTER

KARLSKRONA KOMMUN

Lämpliga leder för tung trafik (se även avsnitt 5 och Bilaga 1)

- 5002 Skeppsbrokajen - Drottninggatan - Alamedan – Amiralitetsgatan
- 5004 Östra Hamngatan – Kyrkogatan
- 5006 Björkholmskajen
- 5020 Oskarsvärnsvägen
- 5024 Verkövägen

Förbud för genomfart med tung lastbil

- Västragärdesvägen i Karlskrona

Bärighetsklass 2

- Amiralitetstorget mellan Södra Kungsgatans västra körbana och östra körbana
- Bron över Elleskär på Vanadisgatan
- Bron över Arnö på Arnögatan
- Bron över Sunna kanal på Lindesnäsvägen
- Sunnavägen mellan Blåportsbacken och 380 meter nordost om Blåportsbacken.

Begränsad totalvikt (3,5 ton)

- Väg 706 mellan korsning väg 706 och väg 705 och fram till vägkorsningen mellan väg 706 och Fredriks väg. Förbudet gäller inte behörig trafik.
- Vallevägen i Jämjö mellan Klakebäcksvägen och 65 meter nordost om Klakebäcksvägen. Förbudet gäller inte fordon som används för färd till fastighet belägen mellan Klakebäcksvägen och 65 meter nordost om Klakebäcksvägen.
- Ringövägen i Lyckeby mellan Verkövägen och Knösövägen. Gäller genomfart.

Begränsad bruttovikt

- Sunnavägen, bro över Blåportsgatan, **16 ton**
- Södra Långöbron i Karlskrona, **3 ton**
- Östra Hamngatan, på Aspöfärjans anföringsplats, **51,4 ton**

Begränsat axel- boggitryck

- Sunnavägen, bro över Blåportsgatan, axeltryck **10 ton**
- Södra Långöbron i Karlskrona, axeltryck **1 ton**

Begränsad fordonshöjd

Vägportar under 4,5 meters höjd

- Blåportsgatan, vägport under Sunnavägen **3,2 meter**
- Skogsvägen, vägport under väg 28, **3,6 meter**
- Gullbernavägen, vägport under väg E22, **3,6 meter**
- Ringövägen, vägport under Verkövägen, **2,5 meter**
- Väg 676, Vägport vid Dalby, **3,5 meter**

RONNEBY KOMMUN

Lämpliga leder för tung trafik (se även avsnitt 5 och Bilaga 2)

- Västra Industrigatan, delen väg E22.04 – Elevehemsvägen
- Telegatan
- Angelskogsvägen, delen väg E22.05 – Metallgatan
- Metallgatan
- Fridhemsvägen, Metallgatan – 300 meter norr om Metallgatan

Bärighetsklass 3

- Fornanäsvägen, delen Lingonvägen till 150 meter väster om Hamnvägen
- Droppemålavägen och Ekenäsvägen, delen från Risanäsvägen till 380 m väster om Reddvägen
- Gamla Karlshamnsvägen, delen från Kyrkogatan till Stadshustomten
- Blekanområdet (området mellan Övre Brunnsvägen och Ronnebyån)

Bärighetsklass 4

- Karlshamnsvägen ((E22.04) (Tpl Ronneby Väst)) - del av Västra Industrigatan Cpl till Ställverksvägen- Ställverksvägen
- Karlskronavägen (väg E22.05 (TPL Ronneby Öst)) till Hyndakullaleden - Hamnvägen (väg 618) delen till Ronnebyån

Begränsad totalvikt (3,5 ton)

- Fornanäsvägen

Begränsad fordonslängd

- Parkdalaområdet: Parkdalavägen, Parkvägen och Påtorpsvägen, **12 meter**. Förbudet gäller inte utryckningsfordon.
- Trollabacksområdet: Bergåsvägen, Bruksvägen, Brännarevägen, Mjölnarevägen och Trollbacken, **12 meter**. Förbudet gäller inte utryckningsfordon.
- Ronneby Centrum: Bergslagsgatan, Drottninggatan, Gamla Karlshamnsvägen, Karlskronagatan, Östra Torggatan, Kungsgatan, Kyrkogatan, Lilla Kyrkogatan, Möllebacksgatan, Nygatan, Prinsgatan, Prästgårdsgatan, Rosengatan, Tingsgatan och Västra Torggatan, **12 meter**. Förbudet gäller inte utryckningsfordon.

- Strandgatan och Söderbro, **12 meter**. Förbudet gäller inte buss.
- Götgatan, delen Lindblomsvägen till Blasius Königsgatan, **12 meter**. Förbudet gäller inte buss.
- Gamla Komgavägen mellan väg 659 och gränsen för tätbebyggt område Hallabro, 12 meter.

Begränsat axel- boggitryck

- Bro i anslutning till Garvaregatan, axeltryck **7 ton** och boggitryck **17 ton**
- Reddvägen, delen från Ronneby Golfklubbs infart till infarten till Rustorps reningsverk, axeltryck **4 ton** och boggitryck **6 ton**

Begränsad fordonshöjd

- Friareken på Reddvägen, 75 m söder om infarten till Ronneby Brunn: 3,5 meter

KARLSHAMNS KOMMUN

Lämpliga leder för tung trafik (se även avsnitt 5 och Bilaga 3)

- Södra Stillerydsvägen mellan Vekerumsvägen och Båtsmans Skotteväg
- Hinseleden
- Munkahusvägen
- Nya Tingsrydsvägen
- Oljehamnsvägen
- Silosvägen
- Vekerumsvägen
- Öresundsvägen
- Östersjövägen

Förbud mot trafik med tung lastbil

- Norra Fogdelyckegatan mellan Kungsgatan och Regeringsgatan
- Bruksvägen, Dagsländevägen, enskilda vägen 20468 och Skalbaggevägen
- Väg 561 (Offerkällevägen)
- Espingehamnsvägen mellan Gnejsvägen och 40 meter norr om Gnejsvägen. Gäller sydlig färdriktning. Förbudet gäller inte servicefordon.

Förbud för genomfart med tung lastbil

- Väg 577 mellan Tostarpsvägen och Mejerivägen

Bärighetsklass 4

- Hinseleden
- Munkahusvägen
- Nya Tingsrydsvägen
- Oljehamnsvägen
- Silosvägen

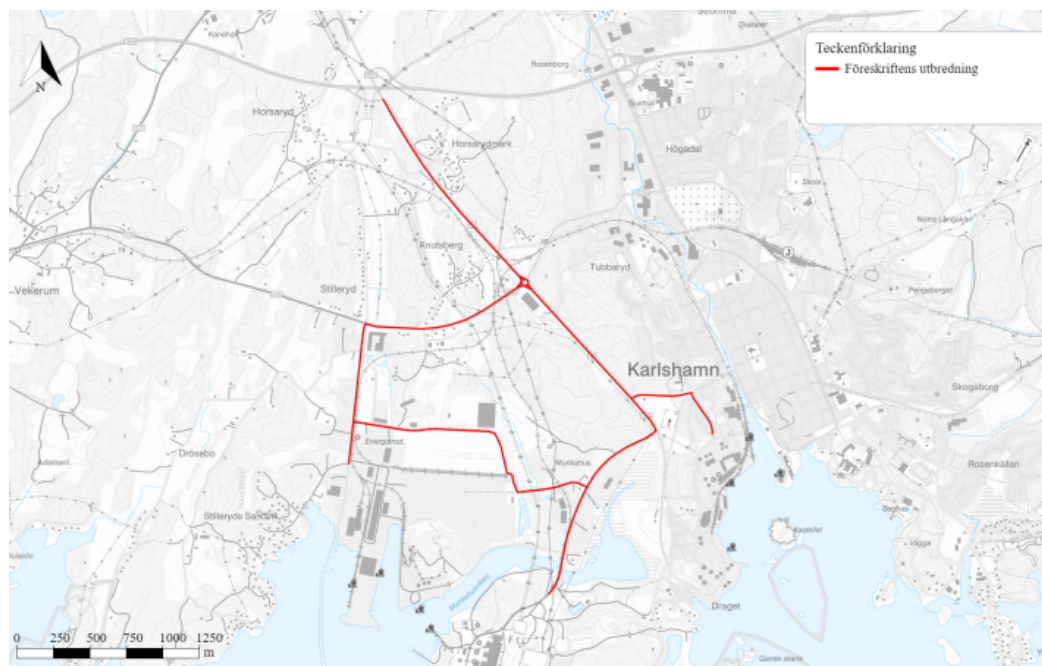
- Vekerumsvägen
- Öresundsvägen
- Östersjövägen

Bärighetsklass 4 med särskilda villkor

- Södra Stillerydsvägen mellan Vekerumsvägen och Båtsmans Skotteväg

Förteckning över kommunala gator och vägar där ett fordonståg med en längd som uppgår till högst 34,5 meter, lasten inräknad, får föras

- Hinseleden
- Munkahusvägen
- Nya Tingsrydsvägen
- Oljehamnsvägen
- Silosvägen
- Södra Stillerydsvägen
- Vekerumsvägen
- Öresundsvägen
- Östersjövägen



Begränsad totalvikt (3,5 ton)

- Holländareplan mellan Erik Dahlbergsvägen och Regeringsgatan. Gäller västlig färdriktning.
- Vägavägen mellan Rosenvägen och Saltsjöbadsvägen. Gäller genomfart.
- Silosvägen mellan Hinseleden och Höjdgatan. Gäller genomfart.

Begränsad fordonslängd

- Väg 606 mellan väg 569 och väg 554, **12 meter**. Förbudet gäller inte buss i linjetrafik.
- Offerkällevägen (561), **12 meter**

Begränsad bruttovikt

- Nytäppsvägen, bro över Siggarpån, **4 ton**
- Dagsländevägen och enskild väg 20468 mellan Skalbaggevägen och Bruksvägen, **10 ton**

Begränsat axel- boggitryck

- Nissavägen, axeltryck **4,5 ton**

Begränsad fordonshöjd

Vägportar under 4,5 meters höjd

- Väg E22.03 Ronnebyvägen, vägport under järnväg: **4,2 meter**
- Väg 558, vägport under järnväg i Horsaryd: **3,1 meter**
- Väg 558, vägport under väg E22 Horsaryd: **3,6 meter**
- Väg 558, vägport under väg 29 Horsaryd: **3,7 meter**

Förbud att parkera tunga fordon

- Ägovägens båda sidor mellan Fäladsvägen och Tegvägen

SÖLVESBORGS KOMMUN**Lämpliga leder för tung trafik (se även avsnitt 5 och Bilaga 4)**

- Väg 524 delen Trafikplats Sölvesborg Östra (E22)- Cirkulationsplats Kämpaslätten
- Snapphanegatan – Markgatan – Hamngatan – Thure Carlssons väg – Bancks väg
- Gesällvägen
- Galjalyckevägen

Bärighetsklass 4

- Tredenborgsvägen mellan Västerbåksvägen och Järnvägsgatan
- Järnvägsgatan mellan Tredenborgsvägen och Idrottsvägen
- Idrottsvägen
- Skånevägen mellan Idrottsvägen och Kämpaslättsvägen
- Kämpaslättsvägen.

Förteckning över kommunala gator och vägar där ett fordonståg med en längd som uppgår till högst 34,5 meter, lasten inräknad, får föras

- Söllevägen mellan korsningen med väg 123 (cirkulationsplats) och korsningen med Industrivägen (den östra anslutningen till Söllevägen)
- Industrivägen mellan Söllevägen (den östra anslutningen) och Svetsarevägen
- Sliparevägen
- Skorpvägen

- Filarevägen
- Svetsarevägen

Begränsad bruttovikt

- Tredenborgsvägen söder om en punkt 15 meter norr om Stuvarevägen, **3,5 ton**. Förbudet gäller under tiden 21.00 - 07.00.
- Väg 530, bro över Norjesund/Orlundsån, **18 ton**

Begränsat axel- boggitryck

- Väg 525 mellan 500 meter öster om väg 522 och 500 meter väster om väg 508, axeltryck **6 ton** och boggitryck **10 ton**
- Väg 530, bro över Norjesund/Orlundsån, axeltryck **8 ton**

Begränsad fordonshöjd

Vägportar under 4,5 meters höjd

- Tivolivägen, vägport under väg 524, **3,2 meter**

Förbud att parkera tunga fordon

- Norra sidan av Bancks väg i Sölvesborg

OLOFSTRÖMS KOMMUN

Lämpliga leder för tung trafik (se även avsnitt 5 och Bilaga 5)

- Väg 116
- Väg 119
- Väg 121
- Väg 538 delen mellan Norra Ringvägen och väg 538.01
- Väg 538.01
- Väg 579
- Väg 614

Förbud mot trafik med tung lastbil

- Johannes väg i Olofström
- Industrivägen i Vilshult mellan väg 121 (Lönsbodavägen) och Verkstadsvägen

Förbud för genomfart med tung lastbil

- Väg 607 mellan väg 539 och väg 116

Bärighetsklass 4

- Norra Ringvägen mellan korsning Lönsbodavägen och korsning Volvovägen
- Svängstavägen mellan cirkulationsplats Östra Ringvägen och korsning Danavägen

- Agrasjövägen
- Energivägen

Begränsad bruttovikt

- Härströms väg i Hemsjö, **3,5 ton**

Parkering av tunga fordon

- Tung lastbil får parkeras på Ronnebyvägen i Karlskrona, östra sidan av lokalkörbanan väster om vägen. Tillåtelsen ger inte rätt att stanna eller parkera där det är förbjudet att stanna eller parkera enligt trafikförordningen (1998:1276).

Begränsad parkering

- Tung lastbil och buss får under högst 8 timmar i följd parkeras inom ett område i Karlskrona mellan Södra Kungsgatans västra och östra körbanorna, från 15 meter söder och Stortorgetets södra körbana och 30 meter söder ut
- Tung lastbil och buss får under högst 12 timmar i följd parkeras på sydvästra sidan av Östra Hamngatan i Karlskrona (mellan Ölandsgatan och Östra Köpmansgatan)

5. REKOMMENDERADE VÄGAR FÖR TRANSPORT AV FARLIGT GODS, VÄGAR MED FÖRBUD MOT TRANSPORT AV FARLIGT GODS SAMT UPPSTÄLLNINGSPLATSER FÖR RAST OCH DYGN SVILA

Av sammanställningen framgår de förbud mot transport av farligt gods som Länsstyrelsen utfärdat för vissa orter och vägsträckor enligt 10 kap 1 § sista stycket trafikförordningen. Av sammanställningen framgår vidare rekommenderade leder för transport av farligt gods och uppställningsplatser för rast och dygnsvila. Redovisningen sker kommunvis.

Rekommenderade transportvägar

Ett begränsat antal transportvägar utgör rekommenderade vägar för transporter av farligt gods. Övrigt vägnät används endast om mottagare/avsändare inte kan nå på annat sätt. I detta fall ska kortast väg med bäst vägstandard väljas.

Lokala trafikföreskrifter – förbud transport av farligt gods

Förbuden avser fordon med last som omfattas av krav på märkning med orange färgad skylt enligt den europeiska överenskommelsen om transport av farligt gods på väg (ADR) eller enligt föreskrifter meddelade av Myndigheten för samhällsskydd och beredskap (ADR-S). Se text under respektive kommun vilka vägar där förbud gäller samt vilka undantag som finns. På de flesta vägar (dock inte alla) där det råder förbud att transportera farligt gods undantas sådana transporter då mottagare/avsändare inte kan nå på andra vägar. Därvid måste dock väljas kortast möjliga lämpliga färdvägen mellan vägsträcka som inte omfattas av förbudet och avsändaren eller mottagaren av godset inom förbudsområdet.

Övrigt

Ytterligare upplysningar lämnas av Länsstyrelsen Blekinge, Polismyndigheten, Trafikverket Södra regionen eller berörd kommun. Beträffande uppställningsplatser för fordon med last av farligt gods lämnas upplysningar av respektive kommuns räddningstjänst eller Polismyndigheten.

KARLSKRONA KOMMUN

Rekommenderade transportvägar (se även Bilaga 1)

- Väg E22
- Väg E22.6
- Väg 28
- Väg 122
- Borgmästarekajen – Skeppsgossegratan – Dockegatan – Amiralitetsgatan - Amiralitetstorget

Lokala trafikföreskrifter om förbud mot transport av farligt gods

- Väg 725 mellan Västragärdesvägen (724) och Flyeryd (726)
- Väg 736 mellan Lösen (E22) och Augerums kyrka (725)

- Väg 650 mellan Måstad (122) och Bokön (654). Förbudet berör även Ronneby kommun.
- Förbud mot transport av farligt gods gäller på vägar och gator i de centrala delarna av Karlskronas tätort enligt karta (se Länsstyrelsens i Blekinge län lokala trafikföreskrift (10FS 2001:59) om farligt gods samt Bilaga 1).

Från förbudet undantas transporter på kortast möjliga lämpliga vägar för lastning eller lossning vid företag, terminal eller annan godsmottagare eller godsavlämnare inom förbudsområdet eller invid förbjuden väg.

Uppställningsplatser för rast och dygnsvila

- Oljehamnen

RONNEBY KOMMUN

Rekommenderade transportvägar (se även Bilaga 2)

- Väg E22
- Väg E22.04
- Väg E22.05
- Väg 27

Lokala trafikföreskrifter om förbud mot transport av farligt gods

- Väg 620 mellan Bräkne-Hoby (641) och Bredåkra (27)
- Väg 642 mellan väg 620 och väg 624
- Väg 650 mellan Bokön (654) och Måstad (122). Förbudet berör även Karlskrona kommun.
- Väg 656 mellan Backaryd (27) och Møljerud (653)
- Väg 669 mellan Hulta (618) och Karlskrona kommungräns
- Förbud mot transport av farligt gods gäller på vägar och gator i de centrala delarna av Ronnebys tätort enligt karta (se Länsstyrelsens i Blekinge län lokala trafikföreskrift (10FS 2001:59) om farligt gods samt Bilaga 2).

Från förbudet undantas transporter på kortast möjliga lämpliga vägar för lastning eller lossning vid företag, terminal eller annan godsmottagare eller godsavlämnare inom förbudsområdet eller invid förbjuden väg.

Uppställningsplatser för rast och dygnsvila

- Ficka på E22.05 väster om Trafikplats Ronneby Östra

KARLSHAMNS KOMMUN

Rekommenderade transportvägar (se även Bilaga 3)

- Väg E22
- Väg 29
- Väg 560 (Oljehamnsvägen)

Lokala trafikföreskrifter om förbud mot transport av farligt gods

- Väg E22.02 mellan väg E22 och Vekerumsvägen
- Väg E22.03 delen Vekerumsvägen - Trafikplats Karlshamn Östra. Följande vägar ingår i förbudet: Erik Dahlbergsvägen, Bodetorpssvägen och Ronnebyvägen.
- Väg 29 Hinseleden, delen Prinsgatan – Ågatan
- Väg 577 mellan Asarum (606) och Gungvalaryd (29)
- Väg 606 mellan Mörrum (569) och infart till Scandic Hotel i Karlshamn
- Förbud mot transport av farligt gods gäller på vägar och gator i de centrala delarna av Karlshamns tätort enligt karta (se Länsstyrelsens i Blekinge län lokala trafikföreskrift (10FS 2001:59) om farligt gods samt Bilaga 3).

Från förbudet undantas transporter på kortast möjliga lämpliga vägar för lastning eller lossning vid företag, terminal eller annan godsmottagare eller godsavlämnare inom förbudsområdet eller invid förbjuden väg.

Uppställningsplatser för rast och dygnsvila

- Vid korsningen Oljehamnsvägen och Munkahusvägen

SÖLVESBORGS KOMMUN

Rekommenderade transportvägar (se även Bilaga 4)

- Väg E22
- Väg E22.01
- Väg 123
- Väg 508 delen mellan Cirkulationsplats Sölvevägen, Hälleviksvägen och Industrivägen
- Väg 512
- Väg 514
- Väg 552 delen mellan väg 123 och väg 514
- 5504 Trafikplats Sölvesborg Västra (E22) – Kämpaslättsvägen - Skånevägen till Idrottsvägen
- 5502 Idrottsvägen
- 5500 Snapphanegatan - Köpmansgatan - Järnvägsgatan - Tredenborgsvägen till ytterhamnen

Uppställningsplatser för rast och dygnsvila

- Frigoscandia Transport AB, Sliparevägen 3, Sölvesborg

OLOFSTRÖMS KOMMUN

Rekommenderade transportvägar (se även Bilaga 5)

- Väg 116
- Väg 119
- Väg 121

Lokala trafikföreskrifter om förbud mot transport av farligt gods (se även Bilaga 5)

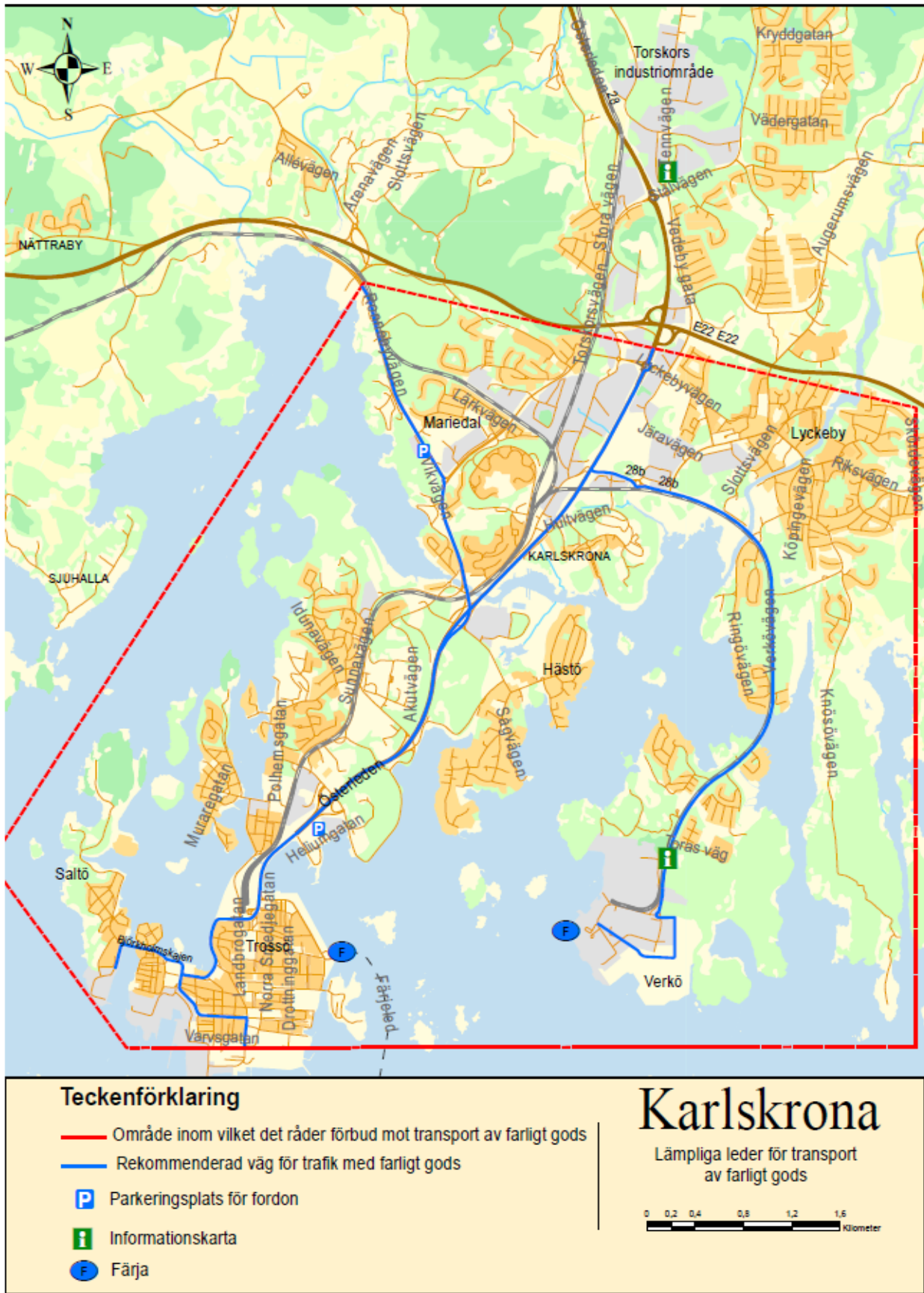
- Väg 538 mellan Lilla Nyteboda (540) och Östra Ringvägen
- Väg 542 mellan Boafall (536) och Halabron (538)

Från förbudet undantas transporter på kortast möjliga lämpliga vägar för lastning eller lossning vid företag, terminal eller annan godsmottagare eller godsavlämnare inom förbudsområdet eller invid förbjuden väg.

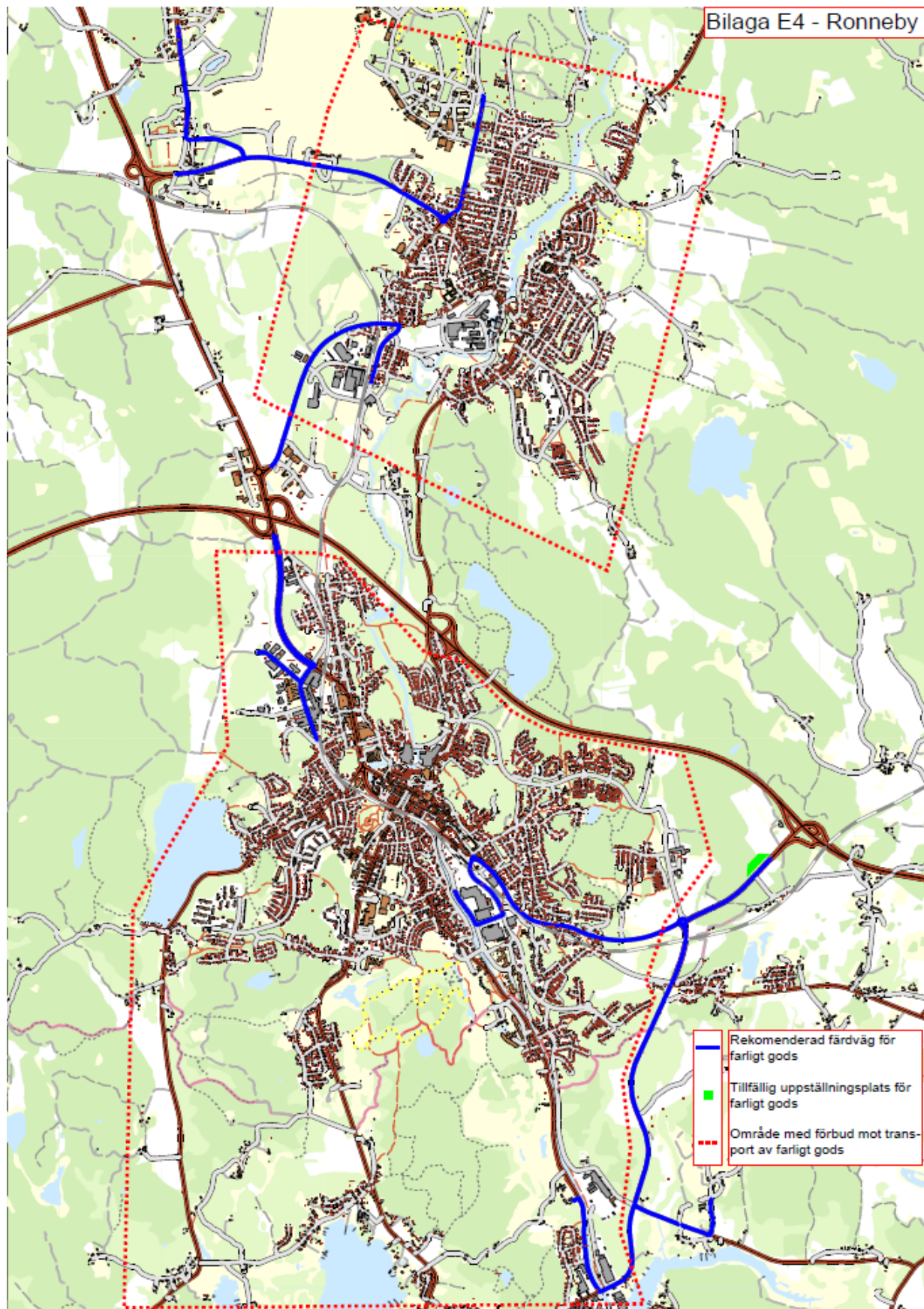
Uppställningsplatser för rast och dygnsvila

- Ficka på väg 15 söder om korsningen med väg 116

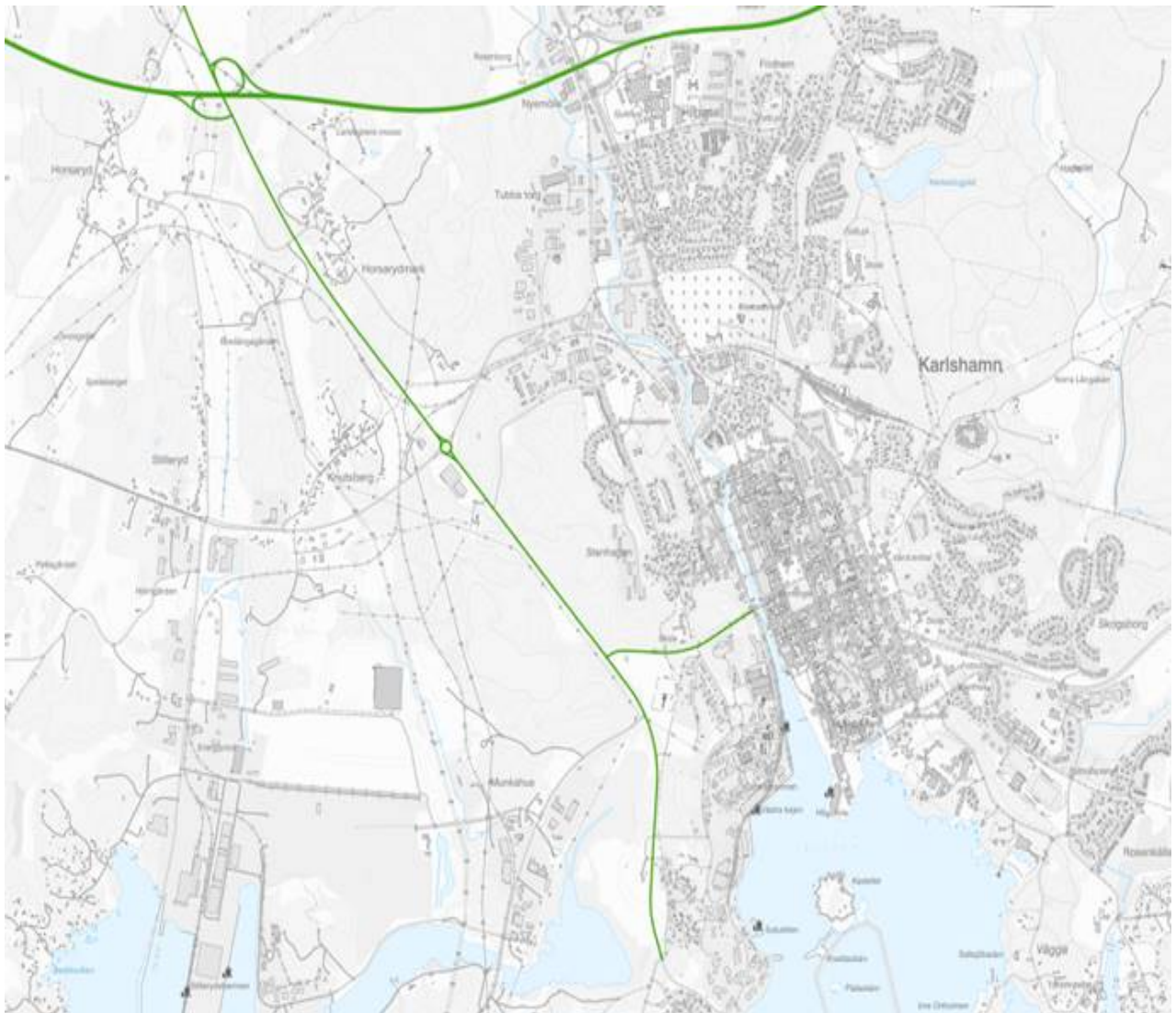
Bilaga 1



Bilaga 2



Bilaga 3

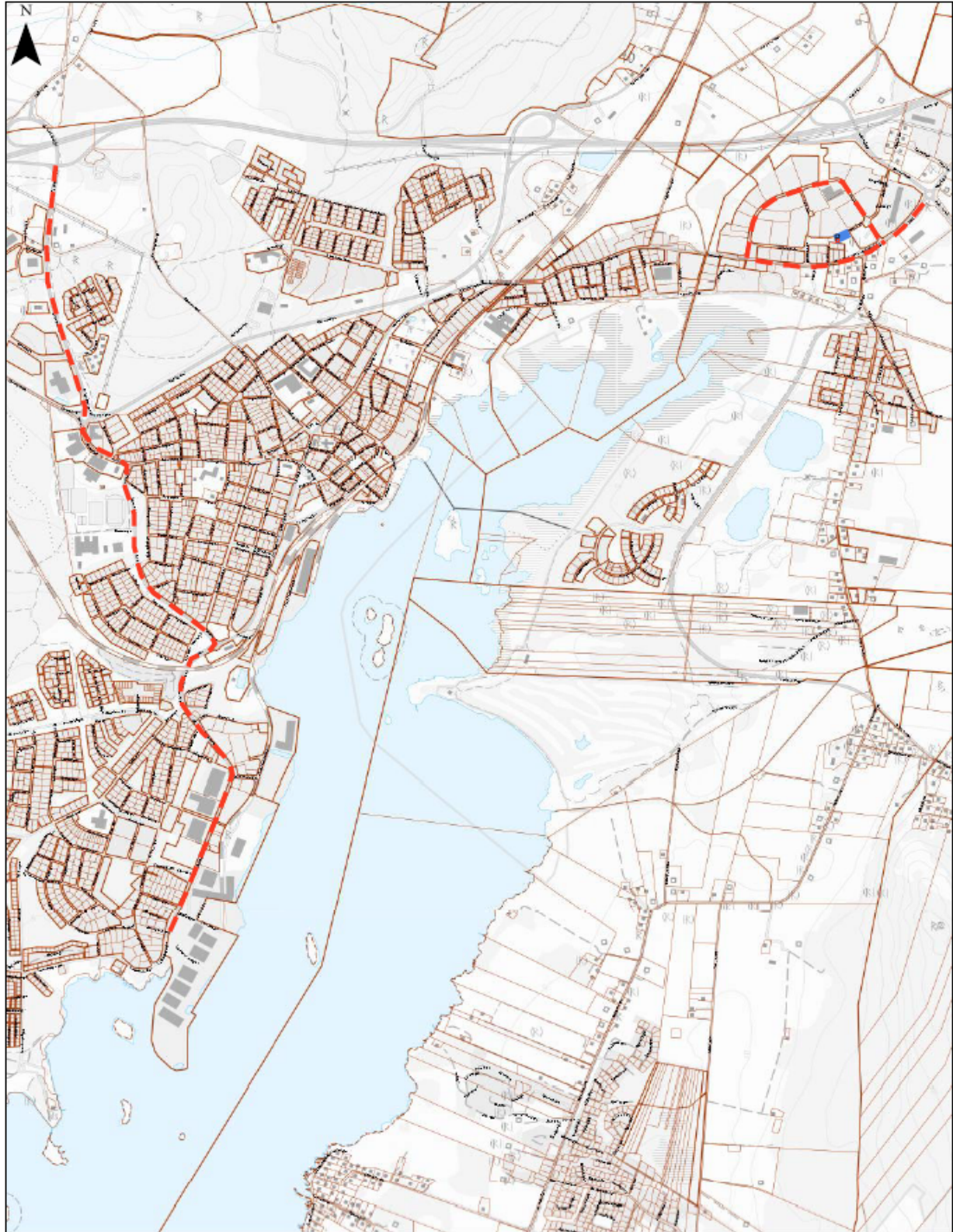


Bilaga 4



Vägar lämpliga för transport av farligt gods

bilaga 2019-03-22



0 150 300 600 900 1 200 meter

1:15 000

Bilaga 5



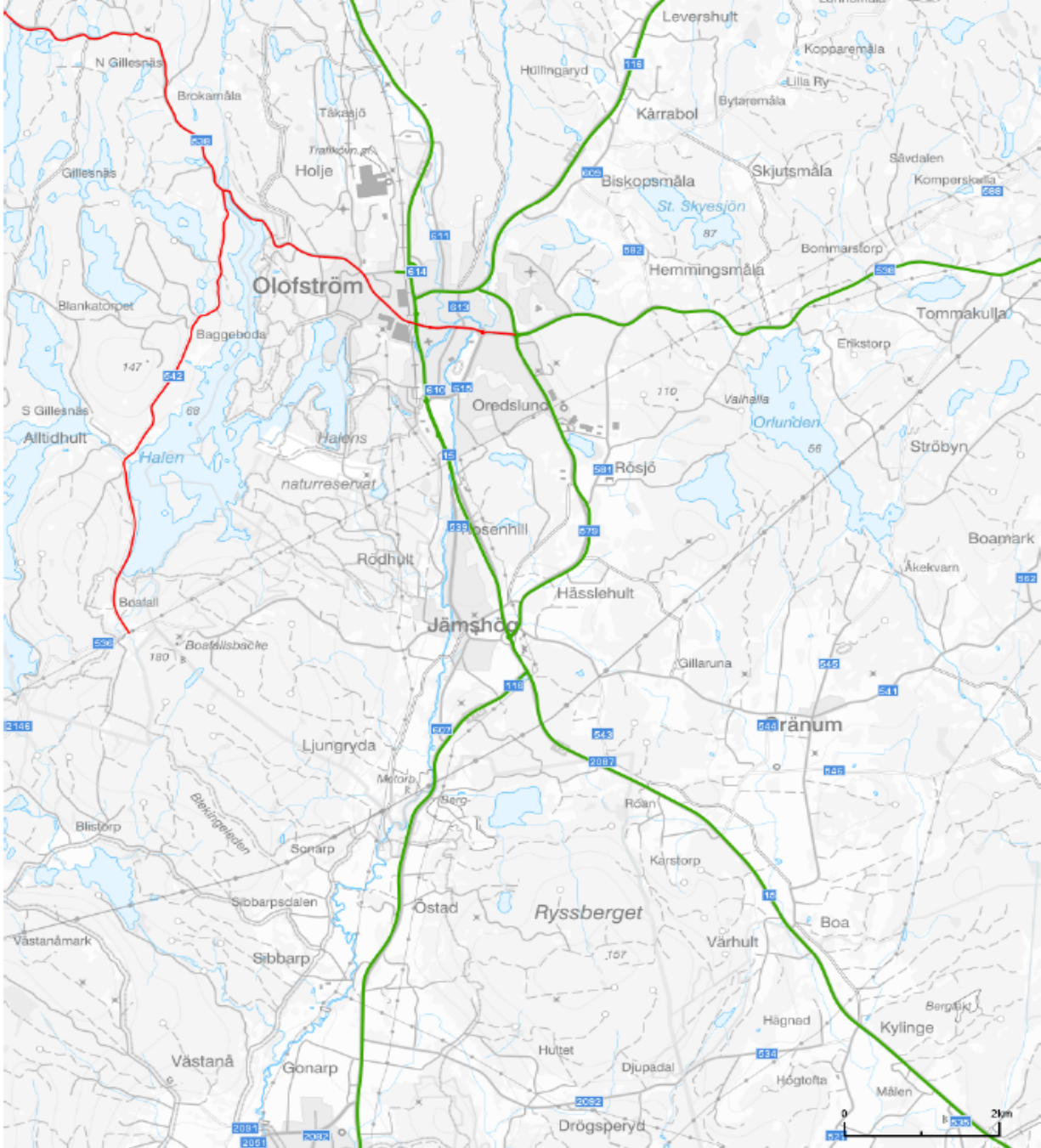
Lämpliga leder för transport av farligt gods

Rekommenderad väg för farligt gods

Primär väg

Inskränkning för transport av farligt gods

Får inte föras



Skala 1:50000

2022-03-02