



NATURRESERVAT I ÖREBRO LÄN

# Ödesdovra



Blåsippor trivs på kalkrik mark. Foto: Henrik Josefsson

Naturreseptatet Ödesdovra består av gammal barrskog med inslag av äldre betesmark. På grund av den kalkrika berggrunden trivs här en mångfald av såväl växter som svampar och mossor.

## Artrik kalkbarrskog

Reservatet består av två delar som ligger norr, respektive söder om Ödesdovra. Berggrunden i området har stråk av urkalk. Det är därför inte så konstigt att det här finns många arter som trivs extra bra - eller till och med är beroende av kalk. Tillgången på kalk tillsammans med att skogen troligen aldrig kalavverkats, gör områdena mycket artrika på såväl växter som mossor och svampar. Området är rikt på gamla träd, död ved såväl som block och lodytor, vilka skapar lämpliga livsmiljöer för många kräsna växter. Vid en inventering hittades inte mindre än 87 olika svamparter. Bland de sällsyntare exemplen hittar vi vaddporing, streckvaxskivling, ullticka och fläckfingersvamp. Granen dominerar i reservatet men här finns även tall, björk och asp, hassel och skogstry. På marken växer exempelvis svart trolldruva, strutbräken, blåsippa, ormbär och gullpudra. Duvhök har noterats häcka i området vissa år.

## Kulturpräglad skog

På häradskartan från 1860-tal består bägge områdena av gles barrskog med lövinslag i den södra delen. I den södra delen finns även en slätteräng och åkrar markerade närmast byn. Det troliga är att delar av området också har använts som utmarksbete under 1800-talets senare del. Ekonomiska kartan från 1950-tal visar på en ganska gles och luckig skog som troligen brukats genom plockhuggning. Delar av området kommer att bevaras för att kunna utvecklas i riktning mot naturskog. Områden som präglas av äldre betesdrift kommer skötas så att den variationsrika miljön med gläntor och träd i olika åldrar bevaras.

### Reservatsfakta

Beslutsår: 2010

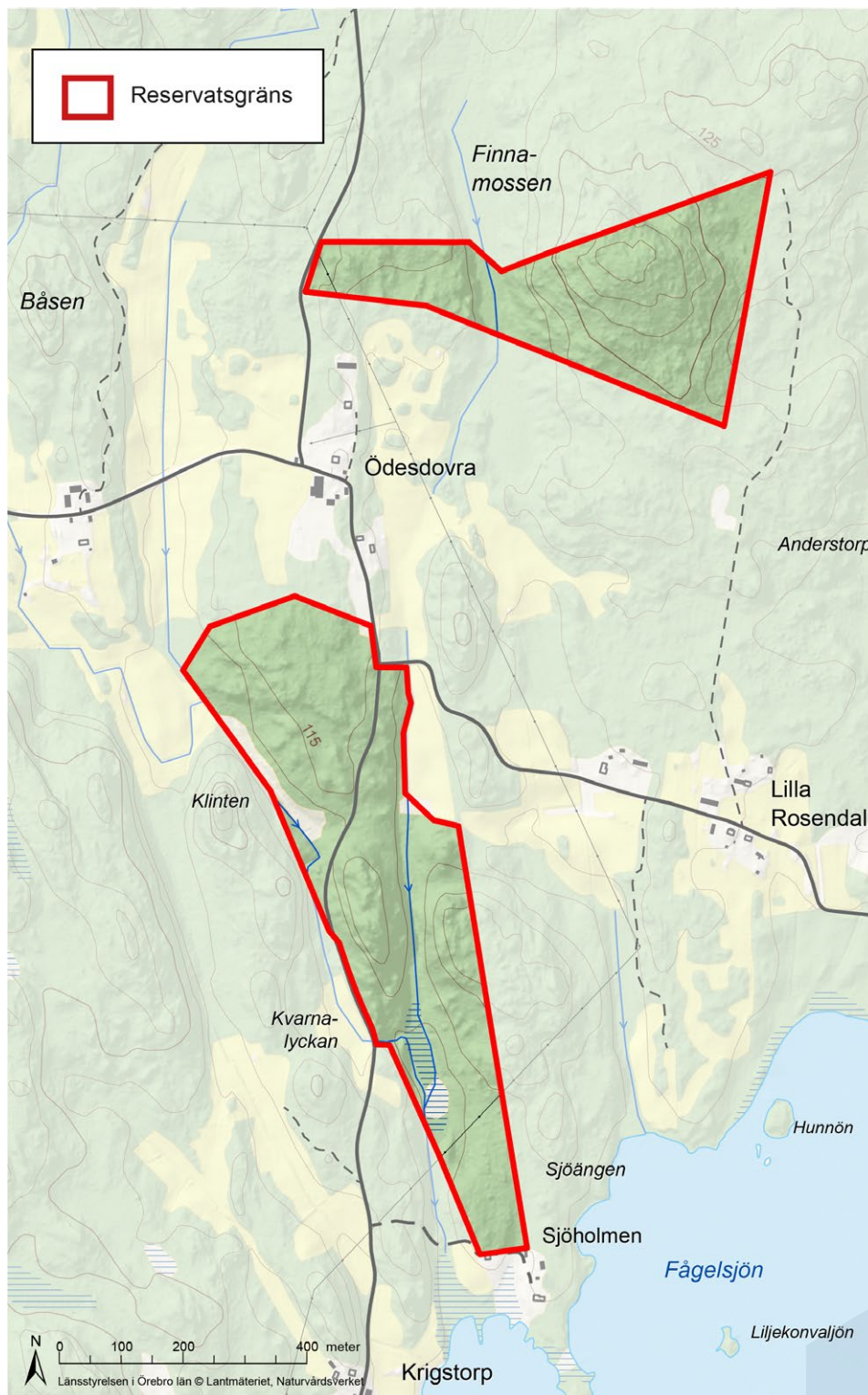
Areal: 35 hektar

Markägare: Enskild

Reservatsförvaltare: Länsstyrelsen



Länsstyrelsen  
Örebro län



## §

### I naturreservatet är det förbjudet att:

- borra, hacka, spränga, gräva, rista, måla eller på annat sätt skada berg, jordytan, sten eller block, eller att flytta eller bortföra sten eller block,
- fälla, bortföra eller på annat sätt skada levande eller döda, stående eller omkullfallna träd och buskar,
- skada vegetationen t ex genom att plocka eller gräva upp växter såsom ris, gräs, örter, mossor eller lavar och svampar,
- framföra motordrivet fordon annat än på vägar,
- utan Länsstyrelsens tillstånd sätta upp permanent tavla, skylt, affisch,
- eller därmed jämförlig anordning eller att snitsla spår,

- utan Länsstyrelsens tillstånd använda området för organiserad tävling eller övning, lägerverksamhet eller liknande.

### Men det är tillåtet att:

- plocka bär, matsvamp och blommor för eget behov, dock ej fridlysta eller rödlistade arter.

### Vägbeskrivning

Naturreservatet Ödesdovra ligger 10 km norr om Askersund, knappt två km norr om Kårberg.