



NATURRESERVAT I ÖREBRO LÄN

Vena hage



Foto: Kjell Store

Naturreservatet Vena hage ligger i ett mycket ålderdomligt kulturlandskap i Vikersbygden nära Venakärrets och Älvhytteängens naturreservat. Här har marken brukats under lång tid, vilket tillsammans med den kalkrika marken skapat en mycket artrik kärlväxt- och svampflora.

Bergsbrukets behov av ängsmarker

Vena hage har brukats som äng och betesmark under mycket lång tid, troligen sedan medeltiden. Kartor från 1850-60-talet visar att hela området då användes som slåttermark. Då fanns också några byggnader i området, en loge och något jordtorp. I de centrala delarna av reservatet finns en grupp med barrträd markerad. I början på 1900-talet övergick slåttermarken till betesmark. Typiskt för Bergslagen är att andelen ängsmark är större än på slättbygdens gårdar. Bergsbruket krävde många dragdjur och behovet av vinterfoder var därför extra stort. Det så kallade lindjordbruket var en vanlig odlingsform i Bergslagen, där tillfälliga åkrar, lindor, togs upp i ängsmarken, för att sedan efter några år läggas igen och återgå till äng. Vanligt var också att ängsmarken var glest bevuxen av träd, som även beskars på löv till djurens vinterfoder.

Artrika betesmarker

De öppna betesmarkerna är kuperade med stenar och kalkryggar som går i dagen. Här finns även spår efter forna tiders stenröjning av markerna i form av röjningsrösen samt stenvägar. På de gamla åkrarna har man sedan slutet av 1970-talet skördat hö och ensilage och

börjar nu få en ängsliknande, artrik växtflora. En nyanlagd damm finns sedan år 2004 i mitten av reservatet.

Många sällsynta svampar

Vena hage har en lång tradition som äng- och betesmark. Detta i kombination med den kalkrika marken gör att det kryllar av ovanliga, hotade och specialiserade arter här. I artportalen, en webbplats för den som vill rapportera in och söka efter djur, växter och svampar i Sverige, har hela 224 arter rapporterats in från Vena hage. Av dessa är 22 är rödlistade, det vill säga arter som riskerar att dö ut i landet. Här finns många spännande ängssvampar som blårödling, porfyrrödling, praktvaxskivling och scharlakansvaxskivling.

Växter och fjärilar

Även kärlväxtfloran är rik och här finns en stor mängd slåtter- och betesgynnade växter. Några rödlistade arter som växer här är ängsstarr, månlåsbräken, sommarfibbla, sandviol och slåttergubbe. Typisk för området är också blåtry som ofta växer i närheten av stenvägar eller stensamlingar. I de blommande ängarna trivs även många fjärilar, som till exempel violettekantad gulvinge och väddnätfjäril.

Reservatsfakta

Beslutsår: 2017

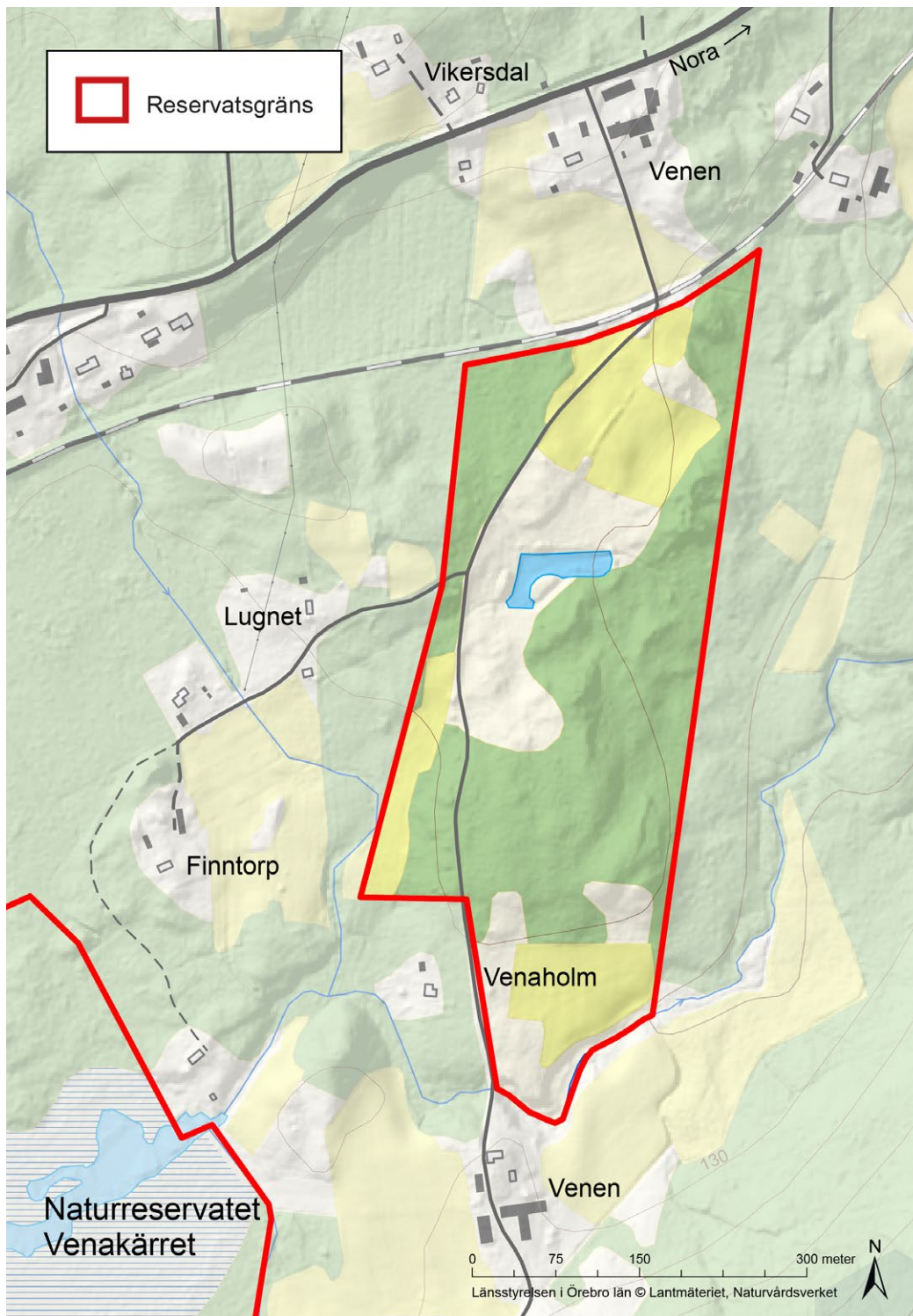
Areal: 15,6 hektar

Markägare: Enskild

Reservatsförvaltare: Länsstyrelsen



Länsstyrelsen
Örebro län



I naturreservatet är det förbjudet att:

- borra, hacka, spränga, gräva, rista, måla eller på annat sätt skada berg, jordytan, sten eller block, eller att flytta eller bortföra sten eller block,
- framföra motordrivna fordon annat än på vägar,
- fälla, bortföra eller på annat sätt skada levande eller döda, stående eller omkullfallna träd och buskar,
- skada vegetationen t ex genom att plocka eller gräva upp växter såsom ris, gräs, örter, mossor eller lavar och svampar,
- cykla förutom på vägar och anvisade cykelleder,
- rida förutom på vägar och anvisade ridleder,
- utan Länsstyrelsens tillstånd sätta upp permanent tavla, skylt, affisch, eller därmed jämförlig anordning eller att snitsla spår,

- utan länsstyrelsens tillstånd använda området för organiserad tävling eller övning, lägerverksamhet eller liknande.
- utan Länsstyrelsens tillstånd utföra vetenskapliga eller andra undersökningar eller bedriva miljöövervakning som innebär markering, insamling, fångst eller annan påverkan på naturmiljön.

Vägbeskrivning

Naturreservatet Vena hage ligger i Viker, 15 km sydväst om Nora, strax öster om naturreservatet Venakärret.