



NATURRESERVAT I ÖREBRO LÄN

Valsjötjärnen



Foto: Emil Pagstedt Andersson

Skogsmarkerna norr om Valsjön ger dig vildmarkskänsla. Här kan du spana efter skogsfåglar, kanske få syn på en bäverhydda eller bara njuta av stillheten och den rena luften.

Tidsmätare

Områdets rena och fuktiga luft märks genom mängden av olika hänglavar som draperar de gamla träden. Lavarerna växer mycket långsamt, därav regeln; att ju längre hänglavar, desto äldre träd. Den lilla Valsjötjärnen ligger centralt i reservatet, medan Rösjötjärnen ligger i den norra delen. Skog och myr avlöser varandra i det småkuperade landskapet och i norr avgränsas reservatet av Rösjö kanal.

Gammal skog

Största delen av skogen har aldrig varit påverkad av modernt skogsbruk och där växer både gran, tall, björk och asp. Åldern på träden varierar, från 80 till 160 år, men det finns grova gamla tallar som är uppemot 250 år. Död ved ligger här och var, till nytta för vedlevande insekter och svampar.

Liv bland träden

Det finns många fåglar i den åldrade skogen. Hackspettar och andra hålbbyggare trivs med de grova träden, där de hackar ut stora hål och inreder till bon. Den tretåiga hackspetten gör ett nytt häckningshål varje år. Äggen läggs på försommaren och båda föräldrarna hjälps åt med att mata ungarna med skalbaggs-larver och spindlar. Den lilla hönsfågeln järpe uppehåller sig gärna på snåriga marker i fuktig granskog. Vid fara sitter den tyst i trädet, men flyger upp med bullriga vingslag när man kommer för nära.

Tillgänglighet

Reservatet hör till nivå 1 i Länsstyrelsens nivåläggning av länets naturreservat, vilket innebär att reservatet har vildmarksprägel och saknar friluftslivsanläggningar.

Reservatsfakta

Beslutsår: 2009

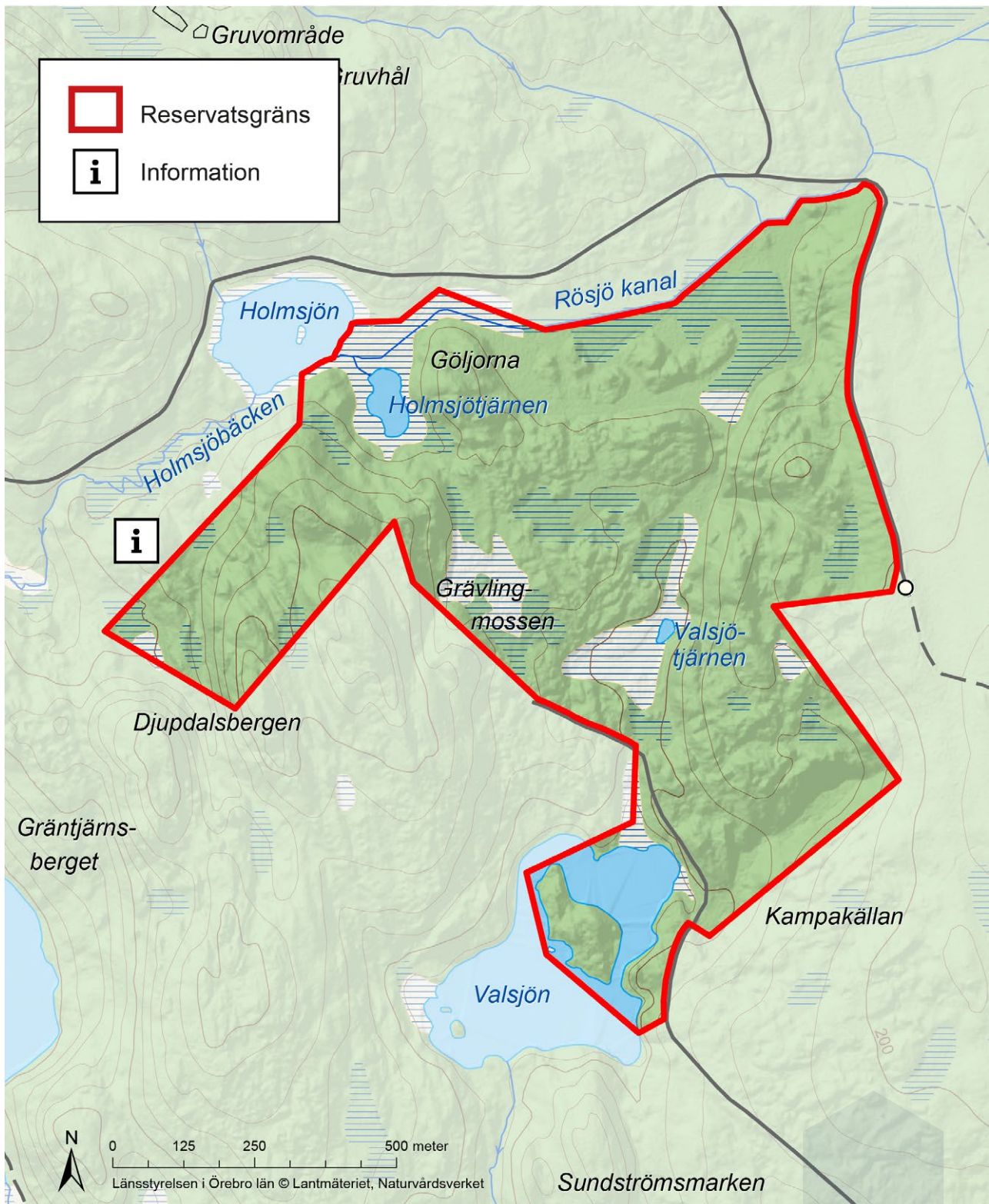
Areal: 95 hektar

Markägare: Sveaskog

Reservatsförvaltare: Länsstyrelsen



Länsstyrelsen
Örebro län



I naturreservatet är det förbjudet att:

- gräva, hacka, rista, måla eller på annat sätt skada jordytan eller fast naturföremål,
- framföra motordrivet fordon annat än på för trafik allmänt upplåten väg,
- cykla eller rida annat än på för trafik allmänt upplåten väg,
- fälla, bortföra eller på annat sätt skada döda stående eller omkullfallna träd eller buskar,
- skada vegetationen i övrigt t.ex. genom att gräva upp växter såsom ris, gräs, örter, mossor eller lavar.

- utan länsstyrelsens tillstånd sätta upp permanent tavla, skylt, affisch eller att snitsla spår,
- utan länsstyrelsens tillstånd använda området för organiserad tävling eller övning, lägerverksamhet eller liknande,
- utan länsstyrelsens tillstånd elda annat än på eventuellt anvisad plats.

Vägbeskrivning

Naturreservatet Valsjöjärnen ligger ca 3,5 km nordväst om Storå, strax norr om Danshyttan i Lindesbergs kommun.