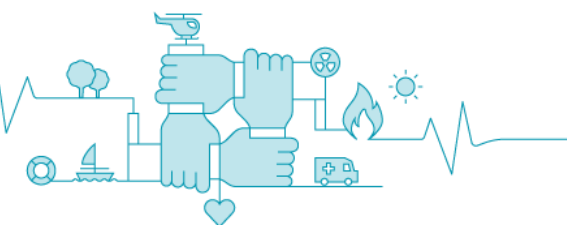


Regional lägesbild

F-samverkan Jönköpings län 2020-10-27


Den regionala lägesbilden produceras varje vecka av Länsstyrelsen i Jönköpings län, som är en av samverkansaktörerna i F-samverkan. Syftet är att ska skapa en överblick av situationen i länet samt ge fokus för aktörerna kring de mest relevanta aspekterna i den gemensamma hanteringen av händelsen.



Internationellt covid-19

2020-10-27 (förra veckans siffror inom parantes)


(Datakälla: <https://covid19.who.int/>)

Totalt antal avlidna 1 152 604 (1 111 998)	Antal nya bekräftade fall per dag² 435 528 (338 096)	Händelseutveckling³ 
--	---	--

Nationellt covid-19

2020-10-27 (förra veckans siffror inom parantes)


(Datakälla: Folkhälsomyndigheten)




Totalt antal avlidna¹ 5 918 – korrigerad (5 922)	Antal nya bekräftade fall per dag² 1 331 (809)	Händelseutveckling³ 
---	---	--

Jönköpings län covid-19

2020-10-27 (förra veckans siffror inom parantes)

(Datakälla: Folkhälsomyndigheten samt Region Jönköpings län)

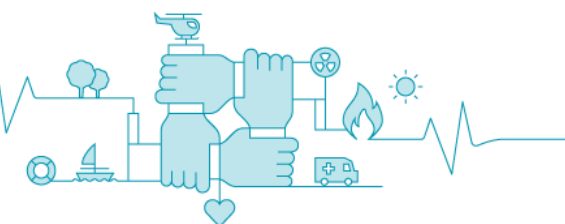
Totalt antal avlidna¹ 185 (183)	Antal nya bekräftade fall per dag² 39 (40)	Händelseutveckling³ 
--	---	--

Bedömning av händelseutveckling	
	Negativ
	Neutral
	Positiv

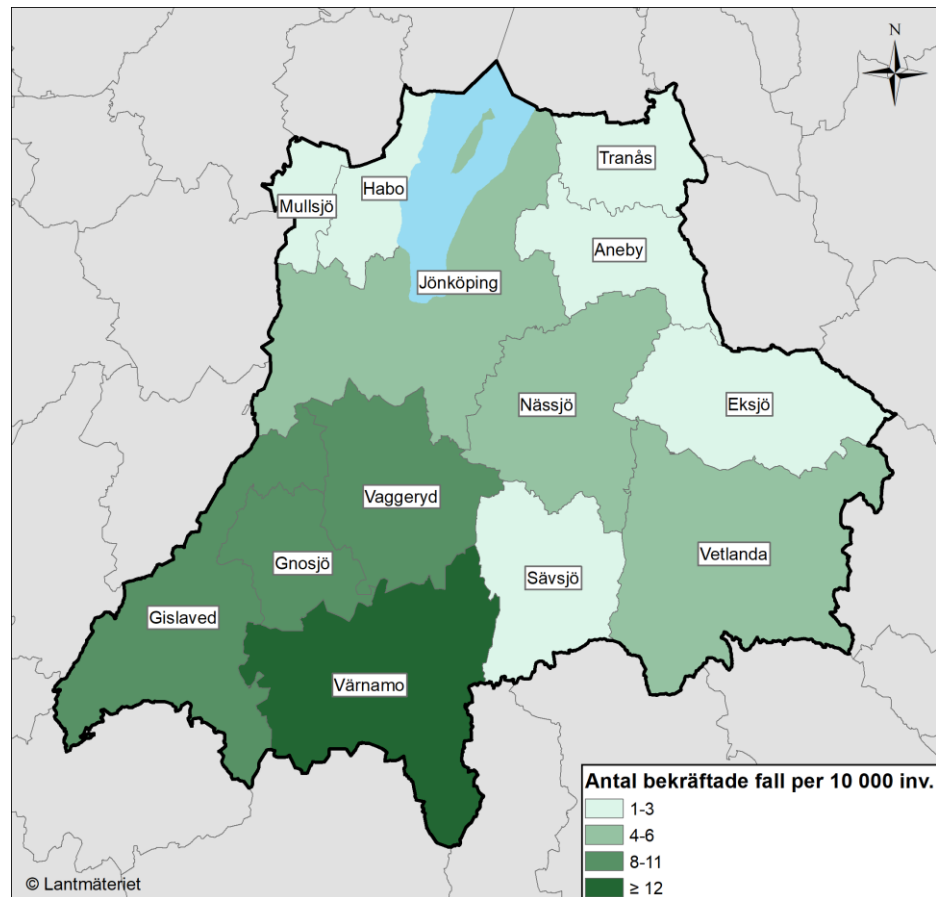
¹ Observera att det finns en viss eftersläpning i rapportering av antalet dödsfall till Folkhälsomyndigheten.

² Sju dagars medelvärde.

³ Utvecklingstrend – uppåtgående pil betyder försämrad situation, nedåtgående pil indikerar förbättrat läge.

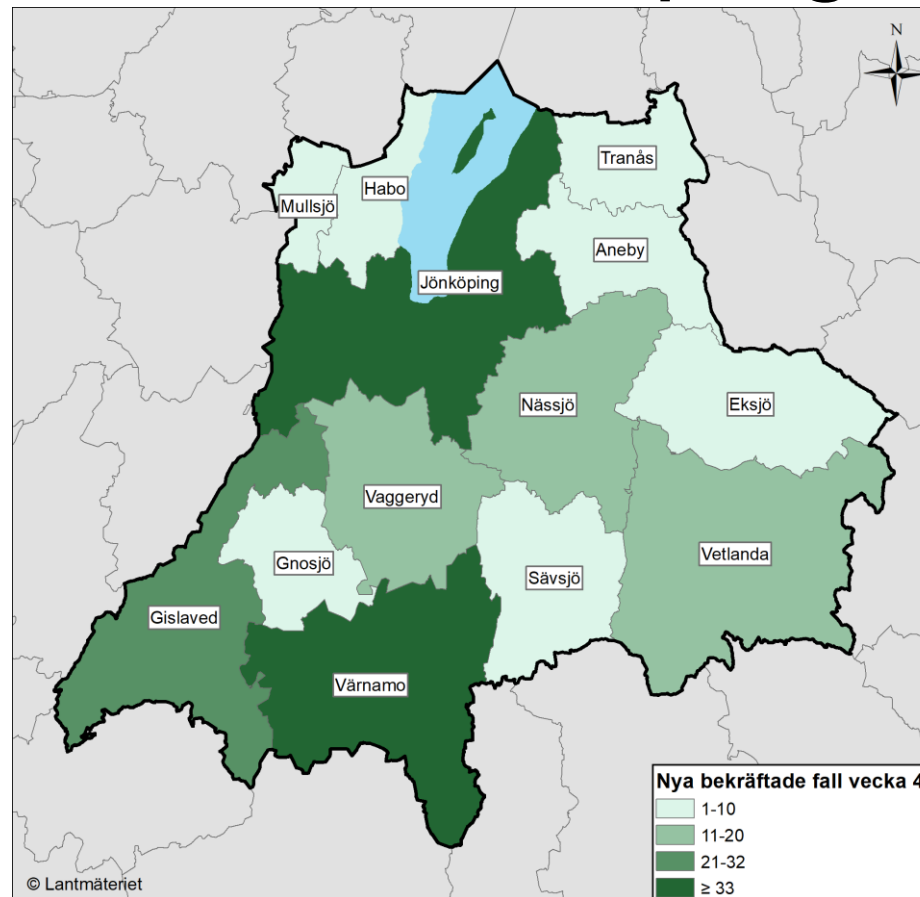


Bekräftade fall av covid-19 i Jönköpings län



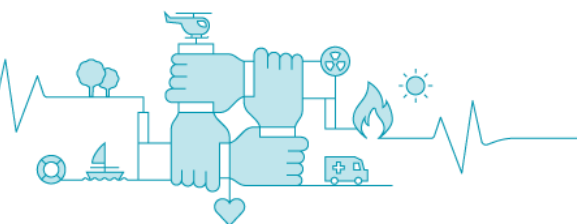
Kartan ovan visar antal bekräftade fall per 10 000 invånare uppdelat på länets kommuner vecka 42.

(Datakälla: Folkhälsomyndigheten 2020-10-22)

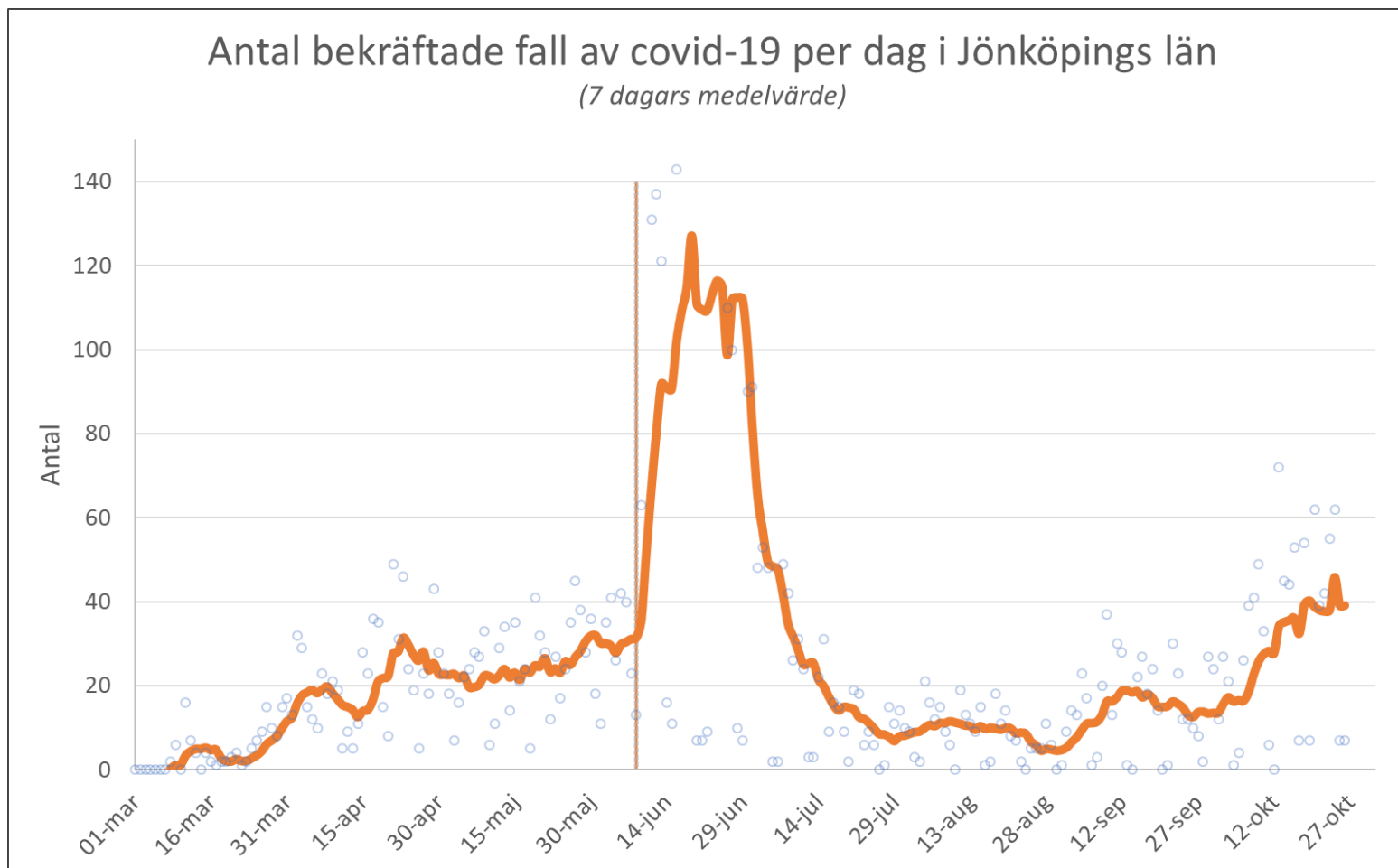


Kartan ovan visar totalt antal bekräftade fall i länets kommuner vecka 42.

(Datakälla: Folkhälsomyndigheten 2020-10-22)

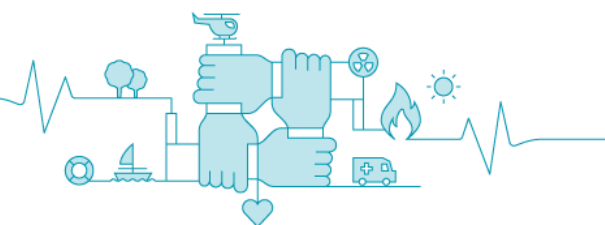


Bekräftade fall av covid-19 i Jönköpings län



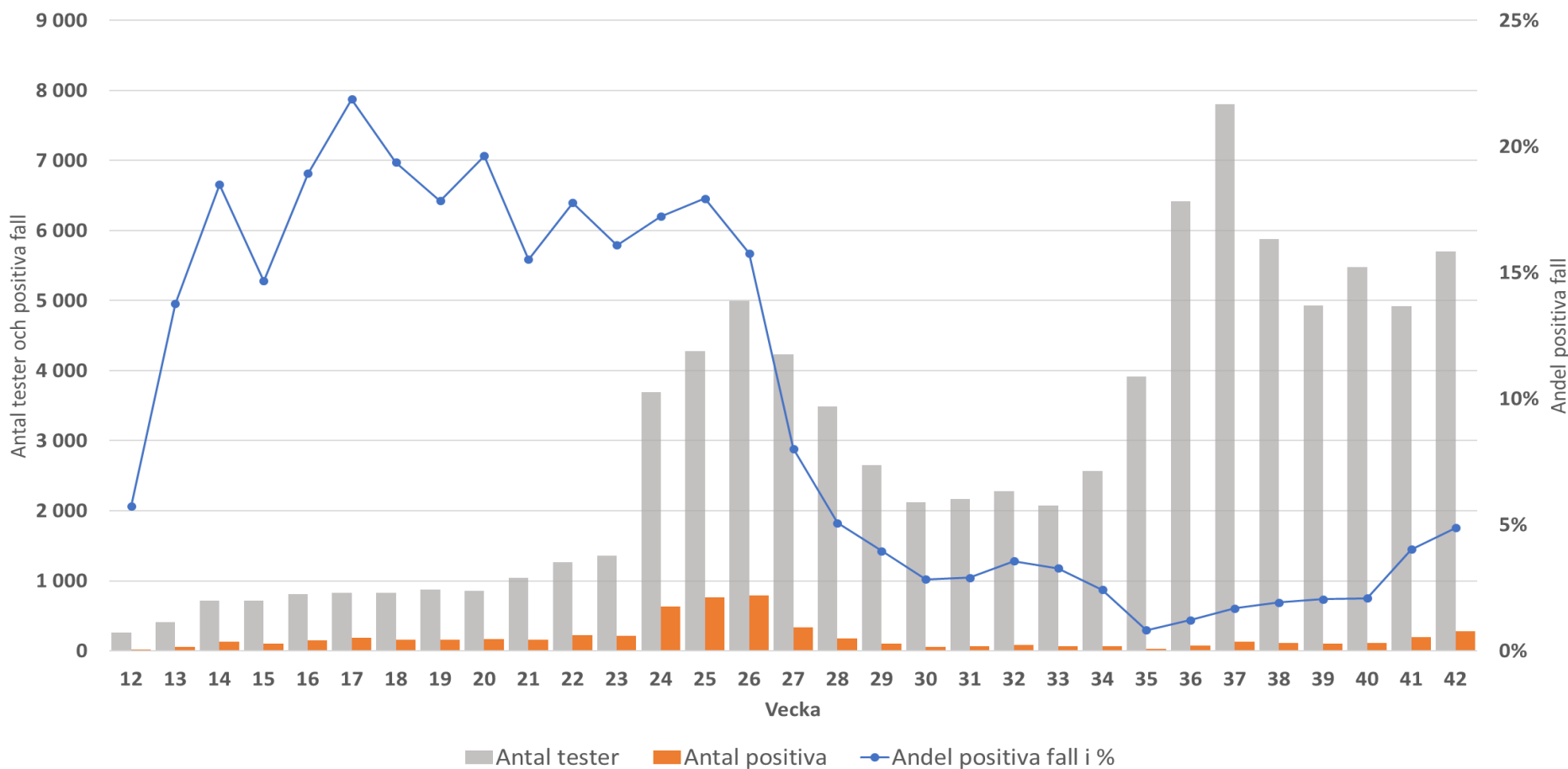
Grafen visar antal bekräftade fall av covid-19. Orange linje visar 7 dagars medelvärde. Blå ring visar antal fall. Grått streck markerar den dag då allmän testning påbörjades, vilket innebar en ökning i antalet bekräftade fall.

(Datakälla: Folkhälsomyndigheten 2020-10-27)



Provtagning av covid-19 i Jönköpings län

Antal tester, antal positiva fall och andel positiva fall per vecka i Jönköpings län



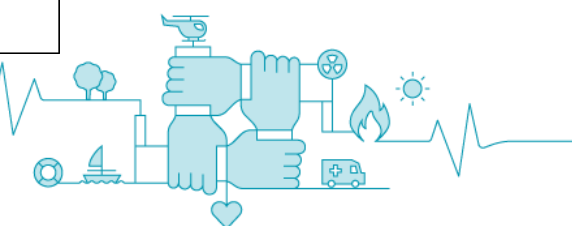
Grå staplar visar antal tester av pågående infektion som genomfördes per vecka. Flest tester genomfördes under vecka 37 med 7 808 stycken. *Noterbart är att allmän testning påbörjades under v. 24.*

Orange staplar visar antal positiva tester. Flest positiva tester var det under vecka 26 med 787 stycken.

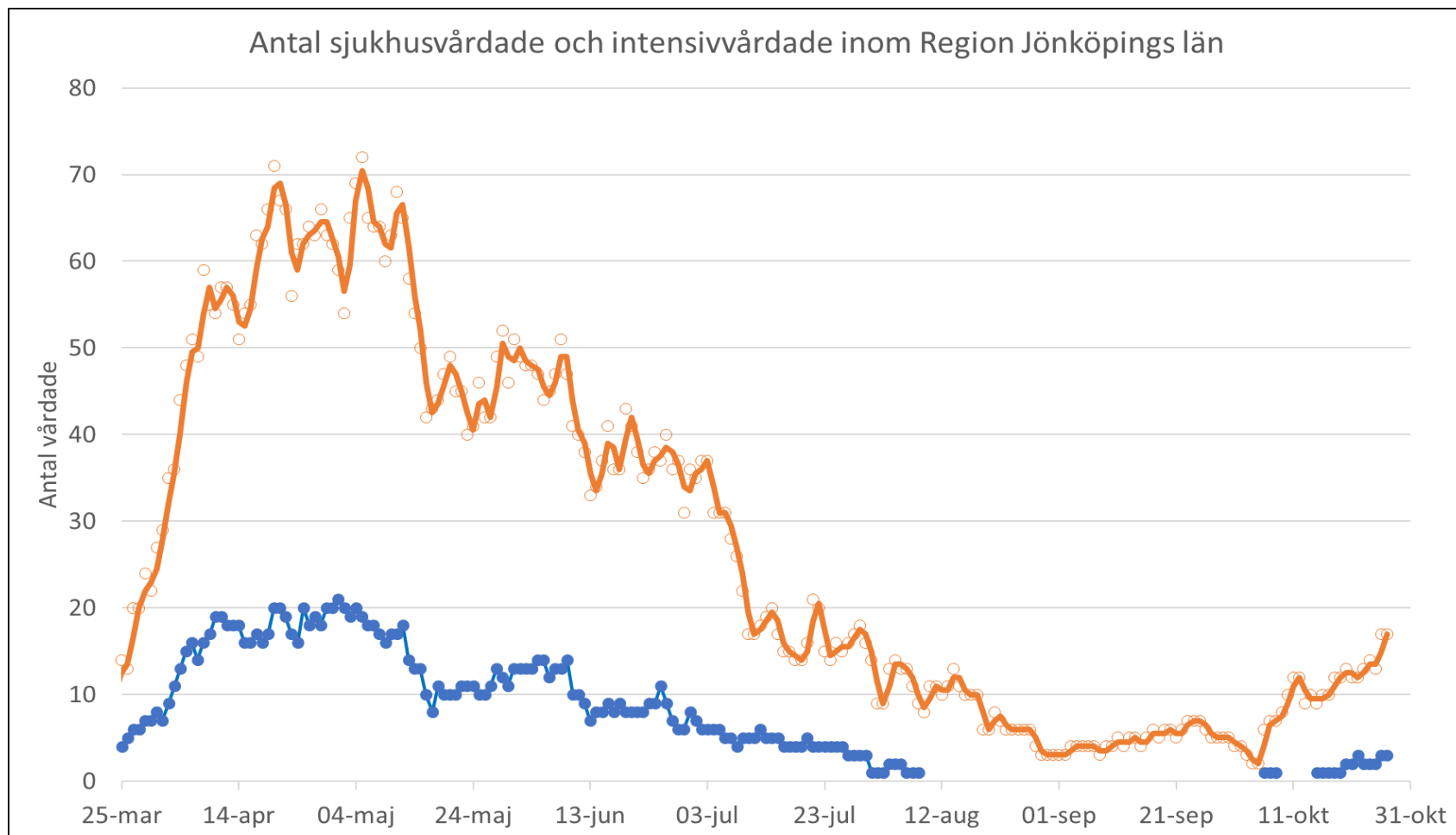
Blå linje visar andelen (%) av utförda tester som var positiva.

Data för föregående vecka uppdateras på torsdagar.

(Datakälla: Folkhälsomyndigheten och Region Jönköpings län. 2020-10-22)

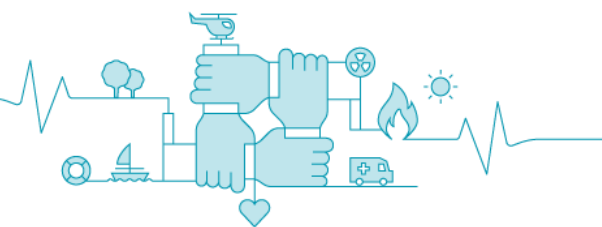


Sjukhusvårdade med covid-19 i Jönköpings län

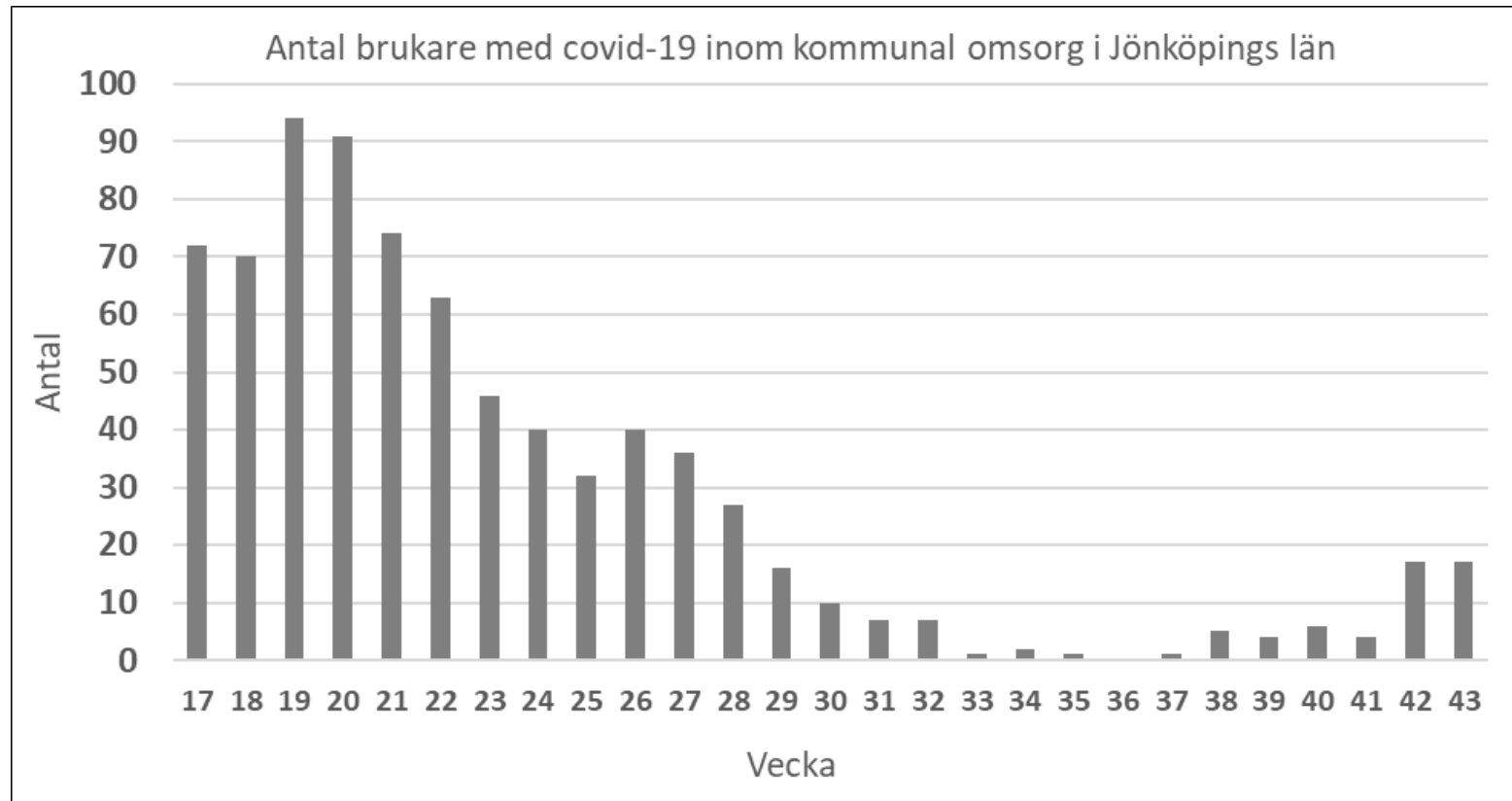


Orange linje visar antal sjukhusvårdade med covid-19 med två dagars medelvärde. Orange ring visar antal vårdade. Den 27 oktober fick 17 personer med covid-19 vård på sjukhus. Blå linje visar hur många av de sjukhusvårdade som får intensivvård. Tre personer fick intensivvård 27 oktober.

(Datakälla: Region Jönköpings län 2020-10-27)

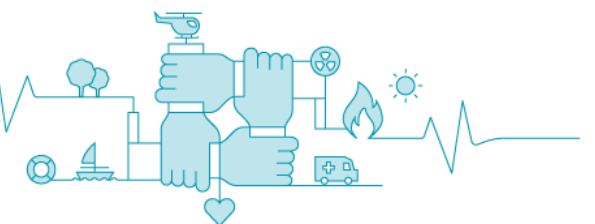


Brukare med covid-19 inom kommunal omsorg



Grå staplar visar totalt antal brukare inom kommunal omsorg med covid-19. Under vecka 43 rapporteras 17 brukare vara sjuka med covid-19. Det ökade antalet fr.o.m. v. 42 kan härledas till lokala utbrott inom en kommun. Övriga kommuner har fortsatt inga eller enstaka bekräftade fall. *Data uppdateras på onsdagar.*

(Datakälla: Socialstyrelsen och länets kommuner 2020-10-21)



Påverkan på kommunal verksamhet och regional sjukvård

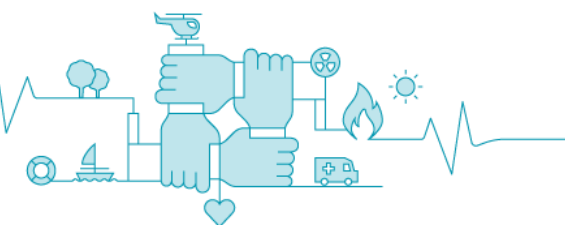
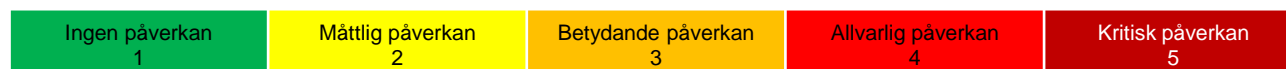
(Datakälla: kommunernas inrapportering till länsstyrelsen samt Region Jönköpings län rapportering till socialstyrelsen denna vecka.)

Kommunala verksamheter												Region Jönköpings län
Hemsjukvård	Äldreomsorg	Övrig socialtjänst	Barnomsorg	Skola/fritids (förskoleklass – åk 6)	Högstadium /Gymnasium	VA	Renhållning	Energi (El, fjärrvärme, bredband etc)	Räddningstjänst	Kommunledning	Övrigt	Sjukvård
1,5	1,5 ↗	1,3 ↗	1,2	1,3	1,3	1,0	1,0	1,0	1,0	1,0	1,1 ↘	

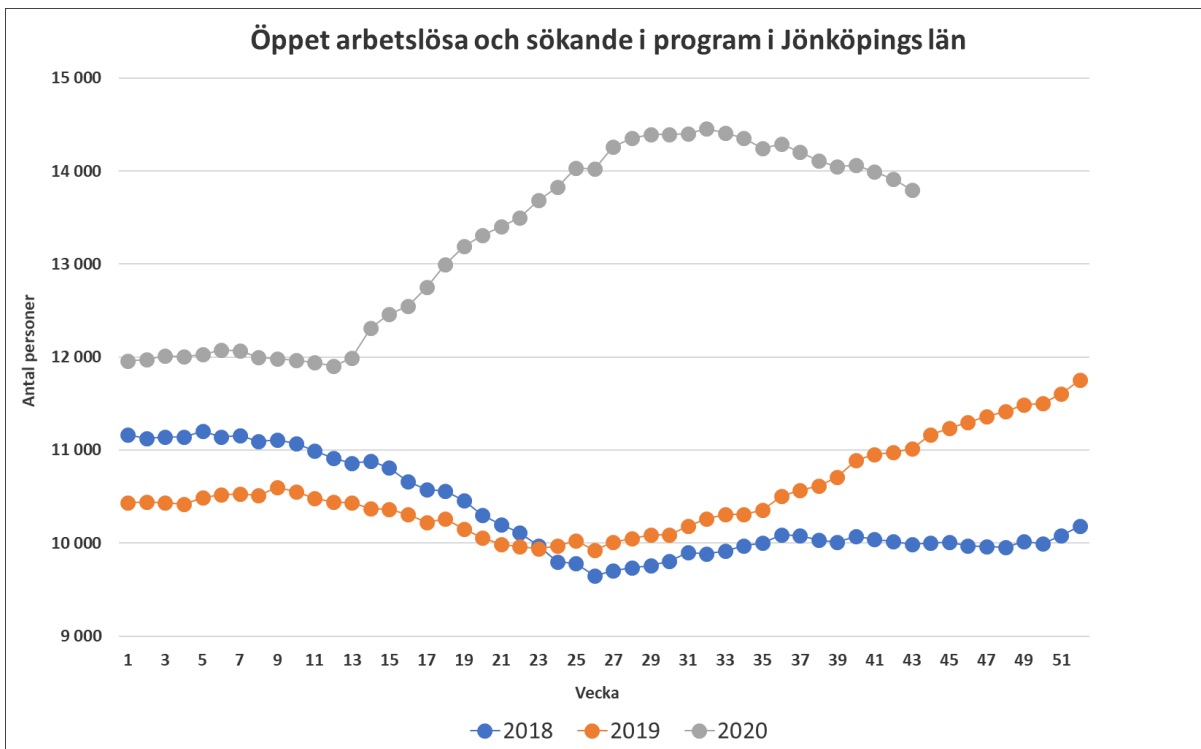
Figuren visar övergripande påverkan på länets kommunala verksamheter. Siffrorna visar medelvärdet av samtliga kommuners inrapporteringar. Pilen under siffran visar om siffran gått upp eller ner jämfört med föregående vecka (oförändrade siffror har ingen pil). Siffrorna visar att trots det överlag "gröna läget" finns det variationer i rapporteringarna från kommunerna.

Sedan föregående vecka har den sammantagna påverkan ökat inom två verksamheter. Hemsjukvård och äldreomsorg har högst påverkan. I enstaka kommuner bedöms delar av verksamheten ha *betydande påverkan* men i majoriteten av kommunerna är bedömningen *ingen påverkan* eller *måttlig påverkan*. Personalbortfall är det som oroar mest enligt kommunernas rapportering, speciellt inom minde verksamheter som är mer sårbara för detta.

I Regionens bedömning av påverkan på sjukvård finns inga siffror eftersom påverkansbedömningen görs med en annan metod. Regionen bedömer i stort *ingen påverkan*, med tillägget att viss påverkan fortsatt finns på planerad vård med förlängda väntetider som resultat.

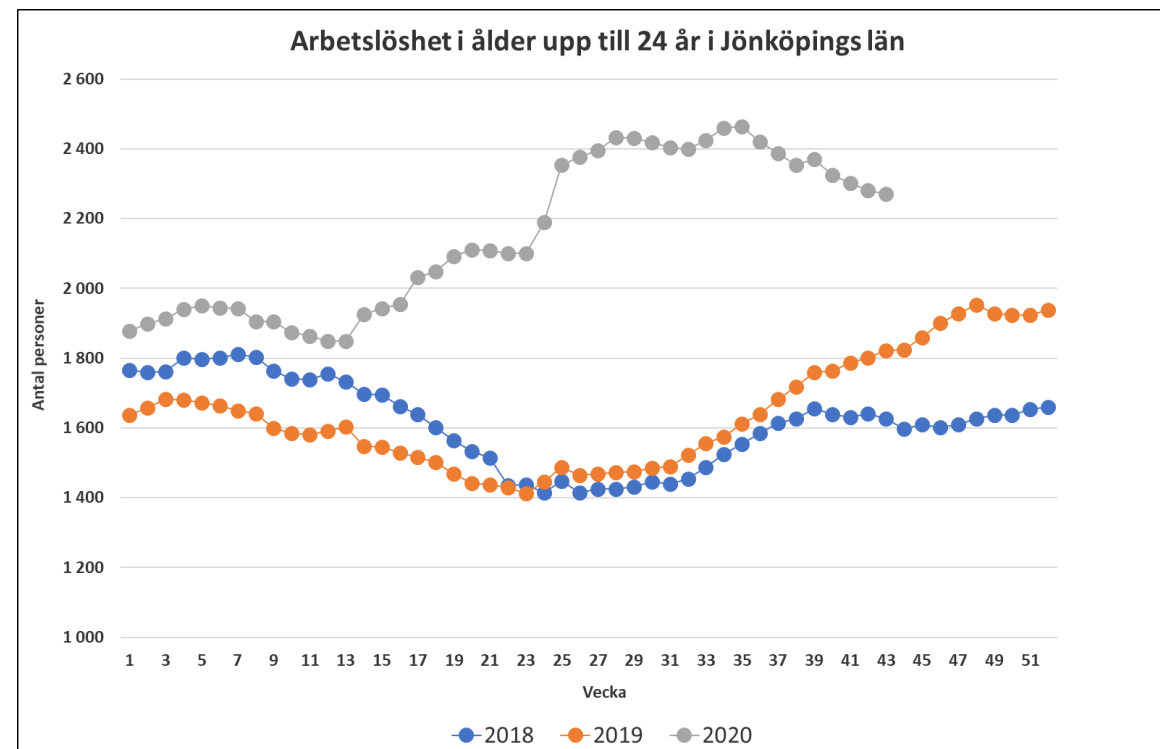


Arbetslöshet i Jönköpings län



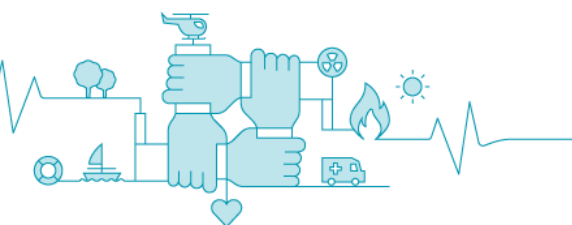
Graferna ovan visar arbetslöshet åren 2018, 2019 och 2020. Arbetslösheten har legat på en hög nivå under 2020 jämfört med föregående två år. En minskning har skett de senaste veckorna. Vecka 43 var 13 794 personer öppet arbetslösa eller sökande i program i länet.

(Datakälla: Arbetsförmedlingen 2020-10-26)



Graferna ovan visar ungdomsarbetslöshet (upp till 24 års ålder) åren 2018, 2019 och 2020. Arbetslösheten har legat på en hög nivå under 2020 jämfört med föregående två år. En minskning har skett de senaste veckorna. Vecka 43 var 2 271 personer i ålder upp till 24 arbetslösa.

(Datakälla: Arbetsförmedlingen 2020-10-26)



Samlad bedömning av påverkan på skyddsvärden

Lägesbedömning Jönköpings län

Länsstyrelsen i Jönköpings läns bedömning rörande påverkan på Jönköpings län.

Liv och hälsa	Samhällets funktionalitet	Grundläggande värden	Miljö	Ekonomiska värden	Förtroende
Yellow	Green	Yellow	Green	Orange	Green

Kommentar:

Påverkan på skyddsvärden bedöms vara oförändrad jämfört med föregående vecka. 2020-10-27.

Lägesbedömning Sverige

Länsstyrelsernas samlade bedömning rörande påverkan på Sverige.

Liv och hälsa	Samhällets funktionalitet	Grundläggande värden	Miljö och ekonomiska värden	Förtroende
Yellow	Yellow	Yellow	Orange	Green

Kommentar:

Landets länsstyrelser redovisar ingen förändring vad gäller den samlade lägesbedömningen för Sverige jämfört med föregående vecka. 2020-10-20

Förklaring av färger.

Ingen påverkan	Måttlig påverkan	Betydande påverkan	Allvarlig påverkan	Kritisk påverkan
----------------	------------------	--------------------	--------------------	------------------

