



I detta nummer

- Konstaterade fall av Blåtunga i Sverige
- Fältdag - Perenner som livsmedel
- Rådgivning via Greppa näringen
- Stöd att söka i strategiska planen för jordbrukspolitiken
- Digitala utbildningar om skogsbyn och skogsbeten
- Rådgivning om återskapande av vattedrag och småvatten i odlingslandskap
- Landet - Podden bortom storstan



Blåtunga i Sverige

Virussjukdomen blåtunga har spridit sig i Sverige. Sjukdomen sprids via svidknott och drabbar idisslare som nötkreatur, får, getter och kameldjur. Blåtunga smittar inte människor.

Det pågår sedan tidigare utbrott blåtunga av varianten BTV-3 i Nederländerna, Belgien, England, Tyskland, Frankrike, Luxemburg, Danmark och Norge.

Läs mer om utbrottet, symtom och vad du kan göra som djurägare på Länsstyrelsens webbplats - [Utbrott av sjukdomen blåtunga i Sverige | Länsstyrelsen Uppsala \(lansstyrelsen.se\)](#)

Fältdag - Perenner som livsmedel

Välkommen till en fältdag om perenner som livsmedel. Under dagen får vi besöka demonstrationsodlingar av perenna växter och lära oss om dess betydelse som livsmedel och miljö- och klimatnyttor.

Fältdagen hålls på gården Hånsta Östergärde väster om Vattholma där det finns en demonstrationsodling med fler än 150 olika perenner, kända och mindre kända, till livsmedel. Där finns en liten våtmark med ett tiotal perenner till livsmedel. En mindre designad, maskinfri skogsträdgård och en alleodling på cirka 2 ha i agroforestry.

När: 5 oktober

Tid: 9:30-14:00

Sista anmälningsdag 29 september

[Anmäl dig på länsstyrelsens webbplats](#)





Hitta rätt rådgivning

Greppa näringen arbetar för att minska lantbrukets miljöpåverkan och samtidigt förbättra lönsamheten i lantbruksföretagen. Du som lantbrukare kan få enskild rådgivning inom flera områden.

Här kan du se vilka företag som utför rådgivning i ditt län - [Hitta rådgivningsföretag - Greppa](#)

Länsstyrelsen i Uppsala län har sedan många år tillbaka uppmärksammat hästnäringens betydelse i olika sammanhang. Från 2024 får företag som har minst 10 hästar hästrådgivning inom Greppa Näringen.

Läs mer om rådgivningen för hästföretagare [Greppa näringen | Länsstyrelsen Uppsala \(lansstyrelsen.se\)](#)

Stöd att söka i strategiska planen för jordbrukspolitiken

Den 30 september stänger utlysningarna för följande åtgärder: Djurstallar eller inhysningssystem, torkning och lagring av skörd, samt kalkfilterdiken. Stöd för diversifiering har öppnat och går att söka fram till 31 oktober.

Vi har också öppet stöd för startstöd, bevattningsdammar och vattenvårdsåtgärder och under hela 2024, och ansökningar behandlas löpande. För vattenvårdsåtgärder kan Länsstyrelsen finansiera 100 % av de stödberättigade utgifterna, upp till följande takbelopp:

- Våtmarker och dammar: 400 000 kronor per hektar
- Fosfordammar: 600 000 kronor per hektar
- Tvåstegsdiken: 1 000 kronor per meter

Senare under hösten öppnar även möjligheten att söka stöd inom följande åtgärder:

- Energiskog, 1 oktober – 30 november
- Växthus och odlingstunnlar, 1 oktober – 30 november
- Förädling av jordbruksprodukter, 1 november – 31 december

Läs mer om stöden på vår webbplats: [Stöd i strategiska planen | Länsstyrelsen Uppsala \(lansstyrelsen.se\)](#)



Skötsel och värden i brynmiljöer

Vill du lära dig mer om hur du kan restaurera och sköta dina brynmiljöer? Vilka arter trivs i brynen och vilka skötselåtgärder kan användas?

Kursen tar upp brynens lämplighet som betesmark och vilka stödmöjligheter som finns. Kursen tar också upp brynens roll i skogen och skogsbruket.

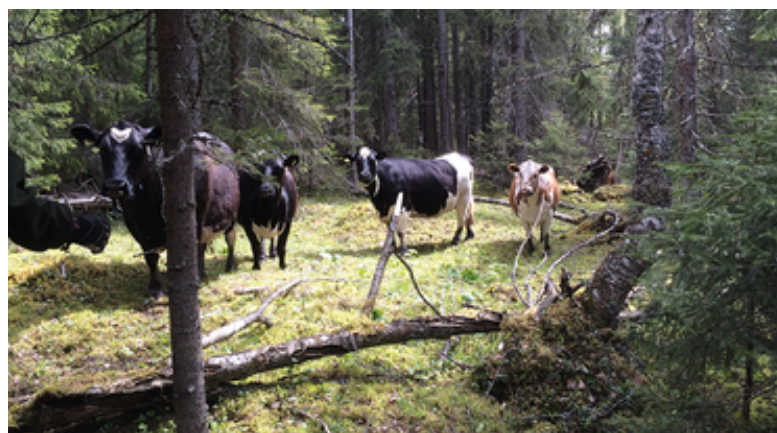
Kursen hålls digitalt!

När: 8 november

Tid: 13:00-15:00

Sista anmälningdag 1 november

Anmäl dig på länsstyrelsens webbplats [Skötsel och värden i brynmiljöer | Länsstyrelsen Uppsala \(lansstyrelsen.se\)](#)



Att sköta och utveckla skogsbeten

Hur kan man använda skogen för bete och vad är skillnaden mellan stödberättigat skogsbete och betad skog.

Kursen ökar din kunskap om vilka skogar som kan restaureras till skogsbeten, skötsel av skogsbeten och vilka djur som är lämpliga betesdjur samt om vilka värden skogsbeten har för natur- och kulturmiljö och jordbruket.

Kursen hålls digitalt!

När: 14 november

Tid: 13:00-15:00

Sista anmälningdag 7 november

Anmäl dig på länsstyrelsens webbplats [Att sköta och utveckla skogsbeten | Länsstyrelsen Uppsala \(lansstyrelsen.se\)](#)

Rådgivning om återskapande av vattendrag och småvatten i odlingslandskap

Funderar du på hur du skulle kunna återskapa vattendrag eller vill veta hur du kan gynna småvatten i odlingslandskapet? Än finns det möjlighet att få rådgivning. Kontakta Rune Stenholm Jakobsen naturvarden@gmail.com för mer information och boka rådgivning.



Landet - Podden bortom storstan

Landet är en inspirerande och diskuterande podcast som har fokus på svenska landsbygder. Den speglar viktiga frågor som skapar en bra utveckling i lands-, gles- och kustbygder. Intressanta ämnen med engagerade och kunniga människor på 20 minuter!

I senaste avsnittet kan du lyssna på landsbygdsutveckling för och av unga, men du hittar även ämnen som Innovationskraft i jordbruket och Landsbygdernas framtid är Sveriges framtid.

Bakom produktionen står Landsbygdsnätverket.

[Landet - Podden bortom storstan \(landsbygdsnätverket.se\)](https://landsbygdsnätverket.se)



Landsbygdsavdelningen Länsstyrelsen Uppsala län

Telefon: 010-223 30 00 (växel)

E-post: [uppsala@lansstyrelsen.se](mailto: uppsala@lansstyrelsen.se)

Webbplats: www.lansstyrelsen.se/uppsala

Kontakta oss gärna direkt på: landsbygdsutveckling.uppsala@lansstyrelsen.se

Så behandlar vi dina personuppgifter

Följ oss!

