

Förprovning av djurstall — Produktionsdjur

Checklista för ritningar till ansökan

Jordbruksverkets Förprovningsblankett D173B

Krav på ritningarna

Alla checklistepunkter är inte alltid aktuella, men de punkter som är aktuella ska finnas på ritningarna.

Planritningar ritas och måttsätts skalenligt, helst skala 1:100.

- Vad som är ny-, till- eller ombyggnad i stallet
- Anslutning till andra byggnader, som utrymme för strö och foder, personalutrymme, m m
- Dörrar, portar och fönster och andra ljusinsläpp i yttervägg, innervägg och tak
- Eventuell brandsektionering
- Utrymningsvägar, med fri bredd för dörrar i utrymningsväg (för brand och utrymning, se gärna Lantbrukets Brandskyddskommittés Rekommendationer, www.lantbruketsbrandskydd.nu)
- Inredning. Liggitor/bås/boxar. Visa hur grindar slår/öppnas
- Gödselgångar. Det ska framgå om det är öppna rännor med ev urindränning, eller spaltgolv
- Tvärkulvert för gödsel
- Vatteninstallationer, som vattenkoppar, vattenkar, nipplar
- Ventilation och värme:
 - Tilluftsdonens placering.
 - Frånluftsfläktars ellernocköppningars placering
 - Gaslås och gödselgasventilation i gödselrännor och kulvertar
 - Värmekällor, som element eller värmebläktar
- Foderbord, foderautomater och andra utfodringsanordningar
- Mått anges för:
 - Byggnadens längd och bredd (invändigt)
 - Gångar, väggar, dörrar, m m
 - Inredningen (centrummått):
 - Mått på bås- och ätplatser, boxar, gödselgångar, ströbäddar, tvärgångar, m m
- Skriv hur många djurplatser det finns i varje box, avdelning eller utrymme
- Visa på planritningen var sektionerna (tvärsnitten) finns

Sektionsritningar ritas och måttsätts skalenligt, helst skala 1:50, eller 1:20.

- Sektion ritas så varje typ av avdelning eller byggnadsdel syns
- Rita även överbyggnaden (väggar, innertak och yttertak): låghus, höghus med skulle, förhöjt innertak (parallelltak), eller annat.
 - Fönster
 - Visa placering av eventuella bärlinor och stolpar.
- Inredning: Boxgrindar, båsavskiljare, foderbord med ev krubbor, m m
- Ventilation:
 - Tilluftsdonen,
 - Visa om luft tas direkt utifrån, via kanaler på skullen, via takfoten vid låghus
 - Frånluftsfläktar eller nocköppningar. Hur trummor går genom inner- och yttertak
 - Eventuell ljuddämpning
- Mått:
 - Höjder, höjdskillnader, lutningar:
 - Höjder och lutningar anges enklast med plushöjder (höjd i m eller cm, över en nollpunkt)
 - Invändig takhöjd.

Situationsplan ritas skalenligt, helst skala 1:400. Kan också vara flygfoto från Eniro, eller liknande.

- Situationsplanen ska visa aktuella förhållanden efter byggnadsåtgärden
- Den aktuella ny-, om eller tillbyggnaden visas i förhållande till gårdens övriga byggnader
- Byggnaderna numreras lämpligen på ritningen, och anges i en lista med användning av varje byggnad

Förprovning av djurstall — Produktionsdjur

Checklista för ritningar till ansökan

Jordbruksverkets Förprovningsblankett D173B

Övrigt

Ritningar behöver inte vara utförda av en professionell ritare, men de ska vara och tydliga och innehålla de upplysningar som angetts här intill.

Vissa saker är svårt att beskriva i ansökan eller på ritningarna. Gör då gärna en beskrivning på ett separat papper. Det kan också vara bra att göra en detaljritning för att förklara hur något ska fungera. Broschyrer, fotografier, mm kan vara bra som komplettering. Framför allt vid ombyggnader är också fotografier värdefulla som komplement.

Förprovningsblanketten finns hos länsstyrelsen, eller på Jordbruksverkets websida.

Ansökan lämnas om möjligt digitalt, med e-post till halland@lansstyrelsen.se.

Den får givetvis istället skickas per post, till Länsstyrelsen i Hallands län, 301 86 Halmstad.

Har du frågor kring förprovning kontakta då någon av byggnadskonsulenterna på Länsstyrelsen.

Britt Eklund

010 - 224 32 88

E-post: britt.eklund@lansstyrelsen.se

Sofia Åström

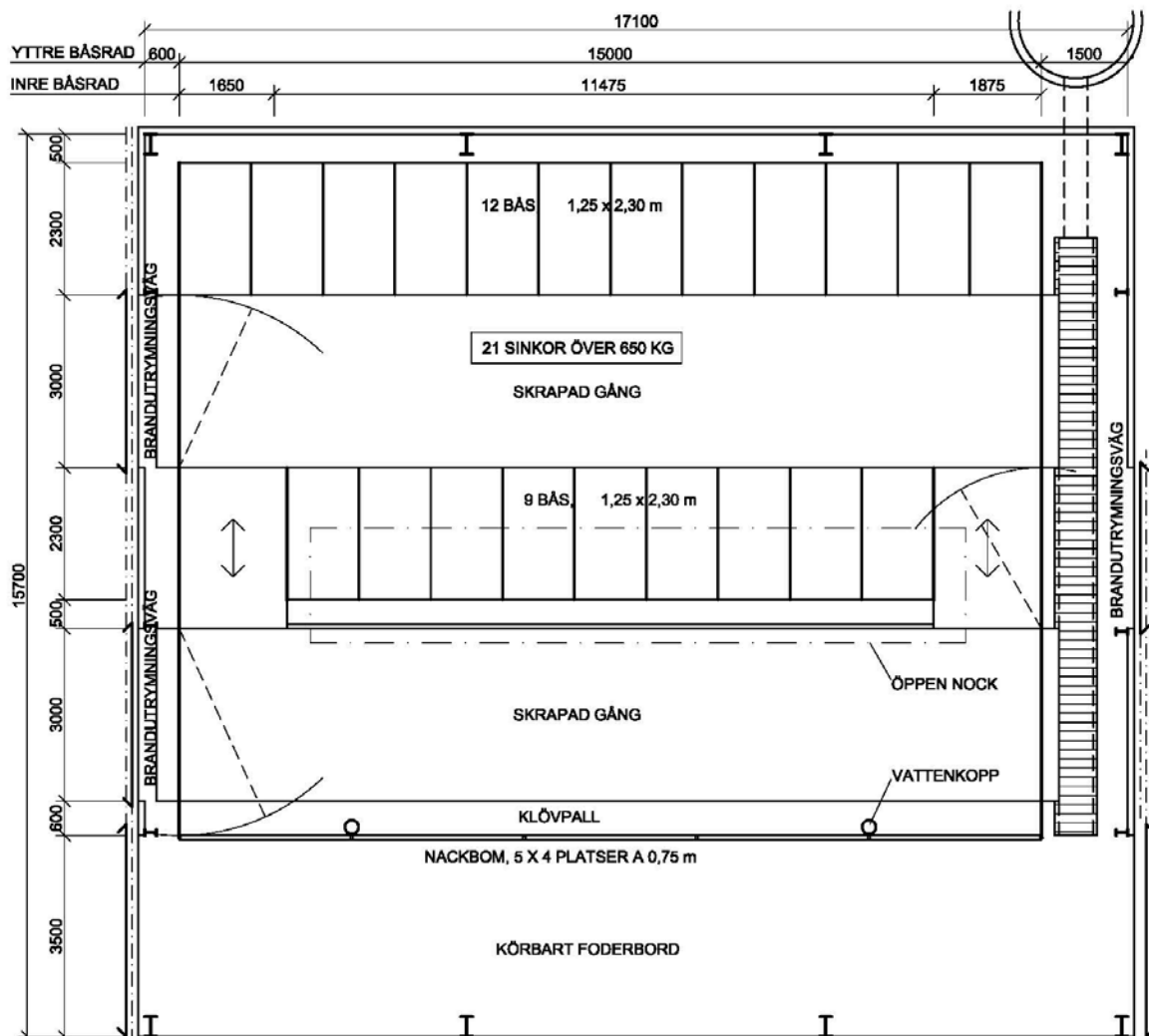
010 - 224 33 78

E-post: sofia.n.astrom@lansstyrelsen.se

Förprovning av djurstall — Produktionsdjur

Checklista för ritningar till ansökan

Jordbruksverkets Förprovningsblankett D173B



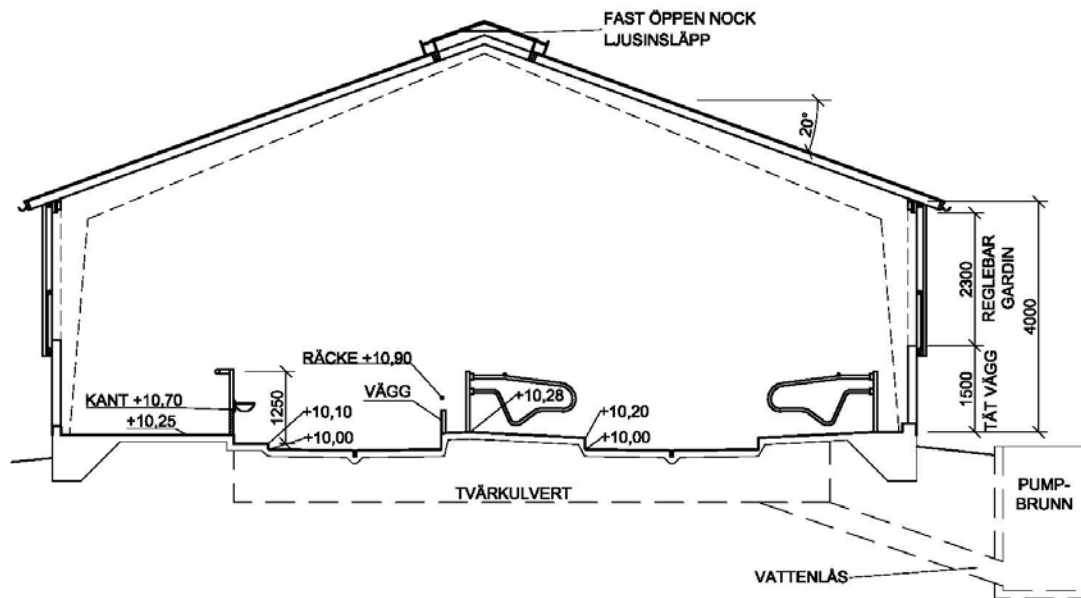
PLANRITNING

Exempleritning, till checklista för ritningar till förprovningsansökan

Förprovning av djurstall — Produktionsdjur

Checklista för ritningar till ansökan

Jordbruksverkets Förprövningsblankett D173B



SEKTIONS-RITNING

Exempelritning, till checklista för ritningar till förprövningsansökan