



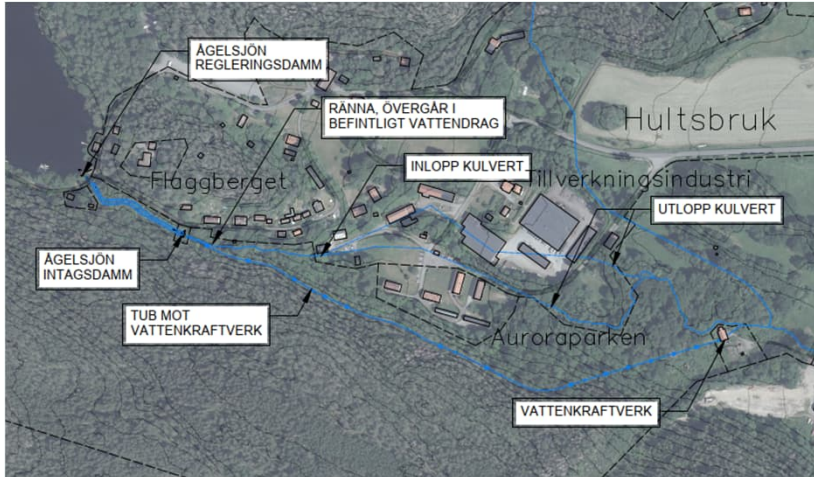
# Miljöanpassning av Aurora Kraft AB kraftverk Hultsbruk inom NAP

Kort sammanfattning av nuvarande förslag

2023-10-16



# Befintlig anläggning



Intagsdammen ligger ca 150 m nedströms regleringsdammen och reglerar tappningen i tubledningen och den ursprungliga fåran. Ett utskov reglerar flödet till en tub som leder vattnet till kraftstationen. Fallhöjden ner till kraftstationen är ca 52 m. Naturfåran består av rester från träränna, stensättningar, hus, kvarngrunder och rinner delvis i kulvert under industriområde.



# Befintlig anläggning

Förutsättningarna för att skapa passerbarhet för fisk upp till Ågelsjön är dåliga.

- ▶ Den naturliga fåran nedströms Ågelsjön bedöms vara så brant att den sannolikt utgjort ett definitivt vandringshinder för många, om inte alla, arter.
- ▶ I de olika vattenvägarna mellan Ågelsjön och kraftverket finns en rad olika lämningar från olika verksamheter vilka utgör definitiva vandringshinder. Fåran är dessutom kulverterad en lång sträcka. Lämningar kan inte kopplas till vattenkraftverket.





# Planerad verksamhet

Vid Ågelsjön planeras följande miljöanpassningar:

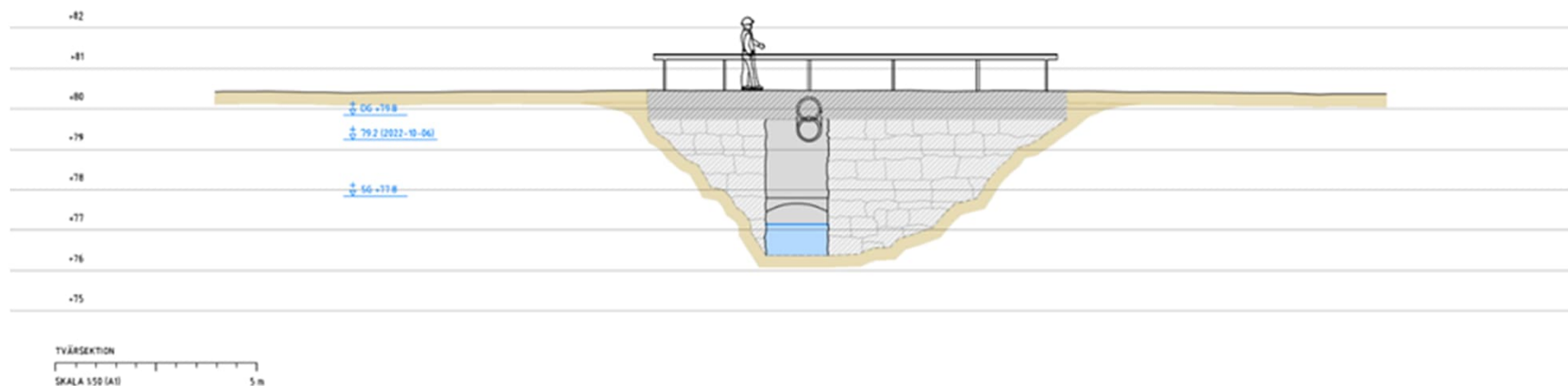
- ▶ Befintlig minimitappning behålls om 20 l/s så länge tillrinningen medger detta.
- ▶ Vid minskning av flöde till kraftverket ska det ske med stegvis minskning under minst 1 timme
- ▶ Vid ökning av flöde till kraftverket ska det ske stegvis under minst 0,5 timmar.





# Befintlig anläggning

Stocksjödammen









Every day we improve everyday life