



Länsstyrelsen i Norrbottens läns föreskrifter

25 FS 2021:3

A 2

Utkom från trycket  
den 2021-01-26

## Säkerhetsföreskrifter avseende Swedish Space Corporation Esrange

Beslutade den 26 januari 2021 (dnr. 213-8081-2020).

Länsstyrelsen meddelar med stöd av 3 kap. 11 § ordningslagen (1993:1617) och Kungl. Maj:ts bemyndigande den 30 juni 1972 förbud för envar, att under tid då nedan angivna varningssystem är i funktion, beträda den s.k. Zon A samt Zon A1 inom Esranges raketfält i Kiruna kommun. Den som uppsåtligt eller av oaktsamhet bryter mot föreskriften döms till penningböter enligt 3 kap. 22 § ordningslagen (1993:1617).

För personer som oundgängligen behövs för anläggningens drift, försöksverksamheten eller övriga trängande fall äger Range Safety Officer vid Esrange eller dennes ställföreträdare rätt att göra undantag från förbudet.

Basområdet definieras i karta, bilaga 1. Basområdet används för själva uppsändningen av raketer samt för testverksamhet.

### ZONER MED TILLTRÄDESFÖRBUD

Beträdande av dessa zoner under tid då tillträdesförbud råder kan vara förenat med livsfara. Så snart visuella och akustiska varningssystem är i verksamhet, ska alla personer omedelbart lämna densamma.

Säkerhetsföreskrifter med karta ska finnas vid de varningstavlur som är uppsatta på ett inbördes avstånd av cirka 100 meter i den 4 meter breda rågång (där sikten är skynd) som utmärker zonen i terrängen.

### Zon A

Denna zon omfattar ett område som definieras i karta, bilaga 3.

För zon A markeras området med varningsskyltar som ska vara uppsatta med ca. 100 meters inbördes avstånd i den 4 meter breda rågången i terrängen. Varningsskyltarna ska innehålla säkerhetsinformation och karta.

Följande varningssystem kommer att användas:

#### 1) Visuellt varningssystem

- a) Före uppskjutning av raket till dess skjutningen avslutats finns två varningsljus tända, ett på vindtornet inom skjutfältets basområde och ett cirka 10 meter över markytan på toppen av Skaitevaara, beläget 3,8 kilometer nordost om basens huvudbyggnad.
- b) Sedan skjutning avslutats eller avlysts, släcks varningsljusen.

## **2) Akustiskt varningssystem**

- a) 60 minuter före uppskjutning av raket sänds från skjutfältets basområde och toppen av Skaitevaara, signalen ”fara” med ett pulserande varningsljud. Signaleringen ska upprepas 45, 30 och 15 minuter innan uppskjutning. Vid försening återupprepas signaleringen.
- b) När skjutningen avslutats eller avlysts sänds signalen ”faran över” med ett ihållande signalljud.

## **3) Radiovarning**

Innan raketuppskjutning ska varningsinformationen ges av Sveriges Radio över FM radiosändaren i Kiruna. Sådan varning sker över P4 102,7 Mhz vid tider som är beskrivna i den information som är utskickad och finns tillgänglig enligt punkt 4.

Om endast zon A berörs behöver inte radiovarning sändas.

## **4) Övriga varningsåtgärder**

Meddelande om förestående uppskjutning lämnas även till lokala myndigheter, tidningar, polisstationer, postombud, Kiruna flygplats, turistbyråer, lokala helikopteroperatörer och representanter för de renskötande samerna. Information kan också lämnas av SSC Esrange via telefon, 0980 - 72 00, samt på hemsidan [www.sscspace.com/safety](http://www.sscspace.com/safety).

### **Utvidgad zon A**

Denna zon omfattar ett område som definieras i karta, bilaga 3.

För utvidgade zon A markeras området med befästningspålar målade med fluorescerande färg; dessa ska vara uppsatta med ca. 75 meters inbördes avstånd. Vid alla naturliga infartsstråk till området ska varningsskyltar vara uppsatta med säkerhetsinformation och karta.

Vid behov meddelas genom särskilt beslut, förbud att under begränsad tid beträda den Utvidgade zon A. Förbudet kungörs i Norrbottens läns författningssamling och läns tidningar.

Därutöver används varningssystem enligt punkterna 1-4 ovan.

### **Zon A1**

Denna zon omfattar ett område som definieras i karta, bilaga 4.

För zon A1 kommer följande varningssystem att användas vid testgenomförande:

### **1) Visuellt varningssystem**

- a) Före testgenomförande tänds varningsljus vid aktuell anläggning.
- b) När testet är avslutat släcks varningsljuset.

### **2) Akustiskt varningssystem**

- a) Vid 30, 15 och 2 minuter före testgenomförandet sänds ”fara” med pulserande varningsljud vid aktuell anläggning.
- b) När testet är avslutat sänds ”faran över” med ett ihållande ljud.

### **3) Övriga varningsåtgärder**

Meddelande om förestående testperiod lämnas även till lokala myndigheter och representant för berörda renskötande samer. Information kan också lämnas av SSC Esrange via telefon, 0980 – 72 000, samt på hemsidan [www.sscspace.com/safety](http://www.sscspace.com/safety).

## **ÖVRIGA ZONER**

För zonerna B och C gäller inte tillträdesförbud.

Zonerna B och C omfattar områden som definieras i karta, bilaga 2.

### **Zon B**

Denna zon tjänar under hela året ständigt som nedslagsområde för raketer, avskjutna från Esranges skjutplats i basområdet. Inom denna zon finns ett antal skyddsvärn, som kan användas då skjutning pågår. Varje skyddsvärn är utrustad med radiomottagare över vilken varningsmeddelanden sänds i samband med uppskjutning av raketer.

### **Zon C**

Denna zon kommer att användas endast under tiden från och med den 1 oktober till och med den 30 april. Inom zonen finns ett skyddsvärn. För zonerna B och C lämnas meddelanden om förestående uppskjutning på sätt som ovan under Zon A punkterna 3 - 4 angivits.

## **RAKETSKJUTFÄLTET**

Raketskjutfältet omfattar zonerna A, B och C, vilka utgörs av vidsträckta områden norr, nordväst och nordost om Zon A. Zonerna bildar tillsammans ett säkerhetsområde.

Längs säkerhetsområdets gränser och längs gränserna mellan zonerna finns varningstavlor vid alla vägar, stigar, stråk och andra naturliga passager till området. Boxar eller anslag på tavlorna innehåller uppgifter om bland annat zonernas gränser och säkerhetsföreskrifter.

## **Bilaga 1, 2, 3 och 4**

Kartor över Esrange basområde, raketskjutfältsområde och zoner

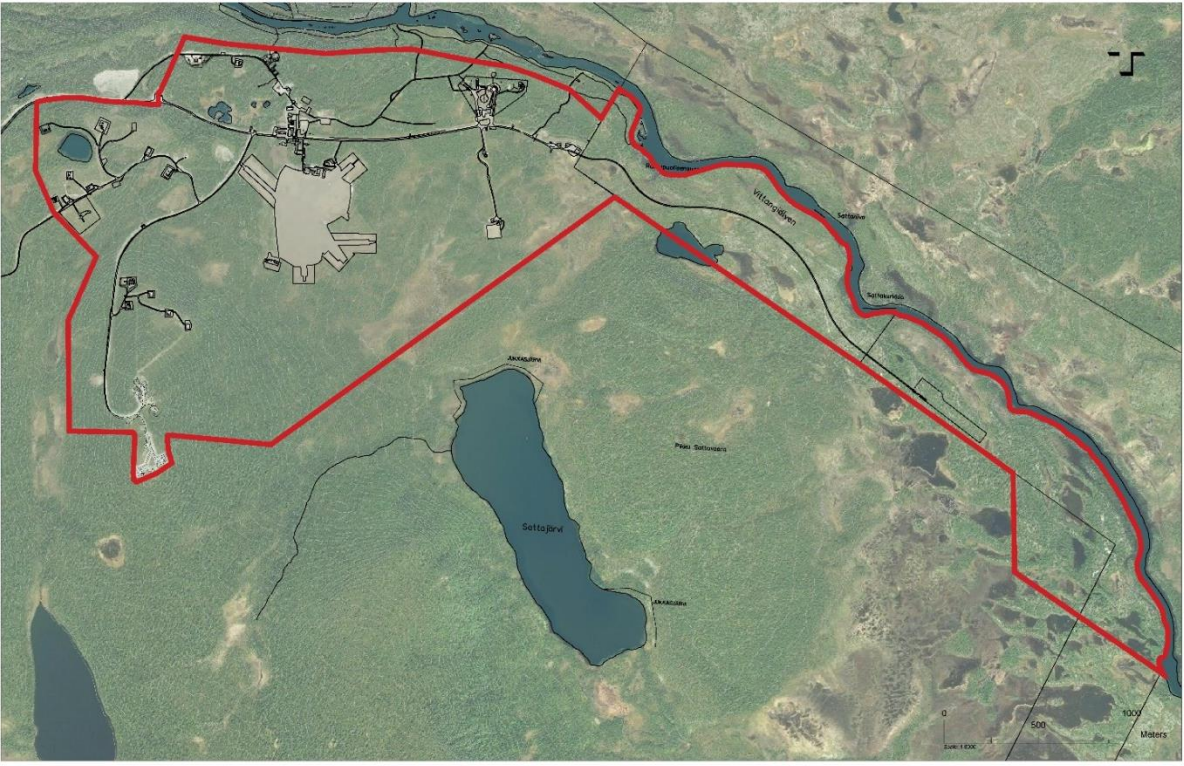
---

### LÄNSSTYRELSEN I NORRBOTTENS LÄN

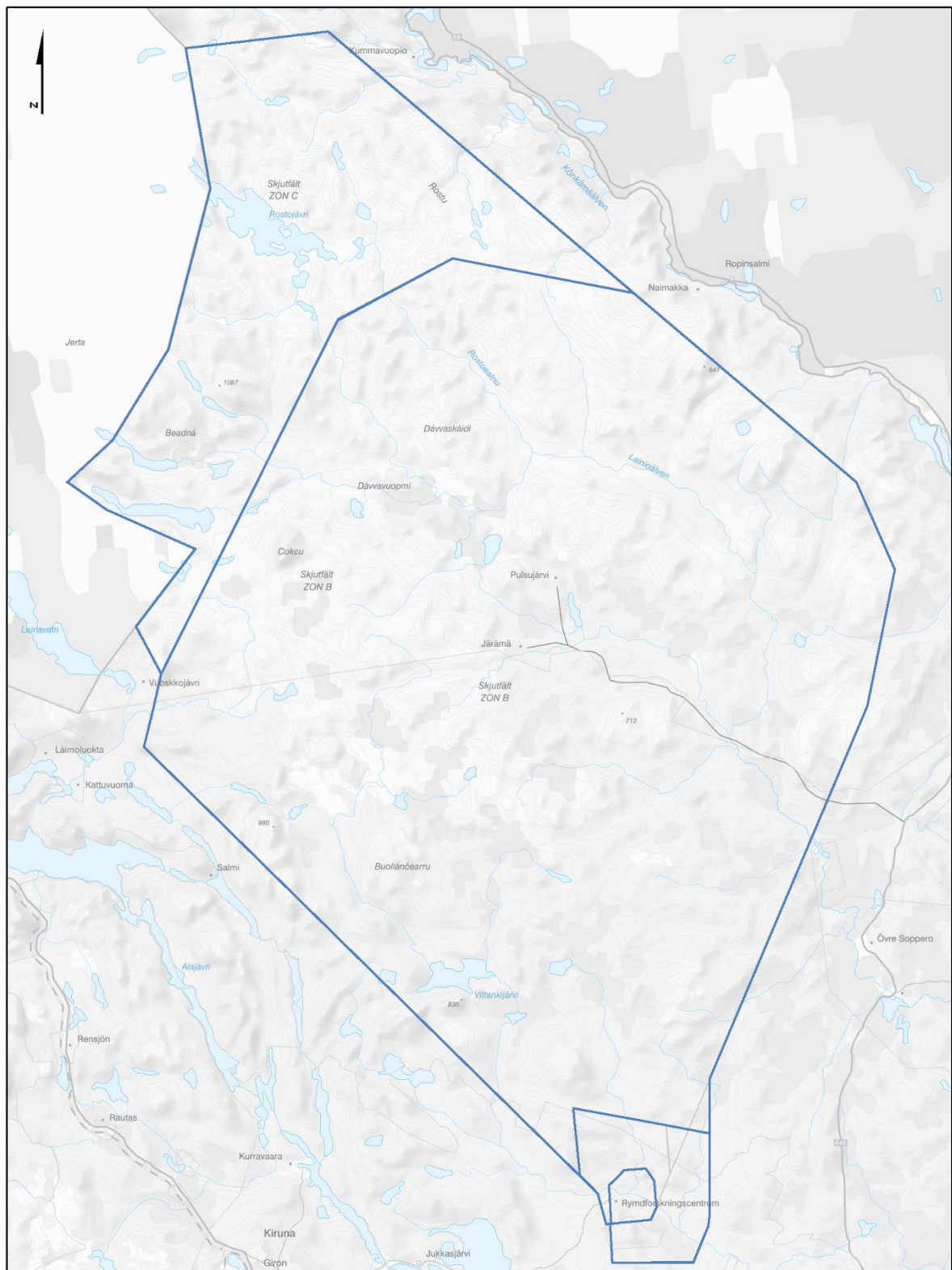
Dessa föreskrifter träder ikraft den 1 februari 2021, samtidigt upphör länsstyrelsens beslut om föreskrift från den 6 juli 2020, dnr. 213-4743-2020 (25 FS 2020:29 A 28), att gälla.

BJÖRN O. NILSSON

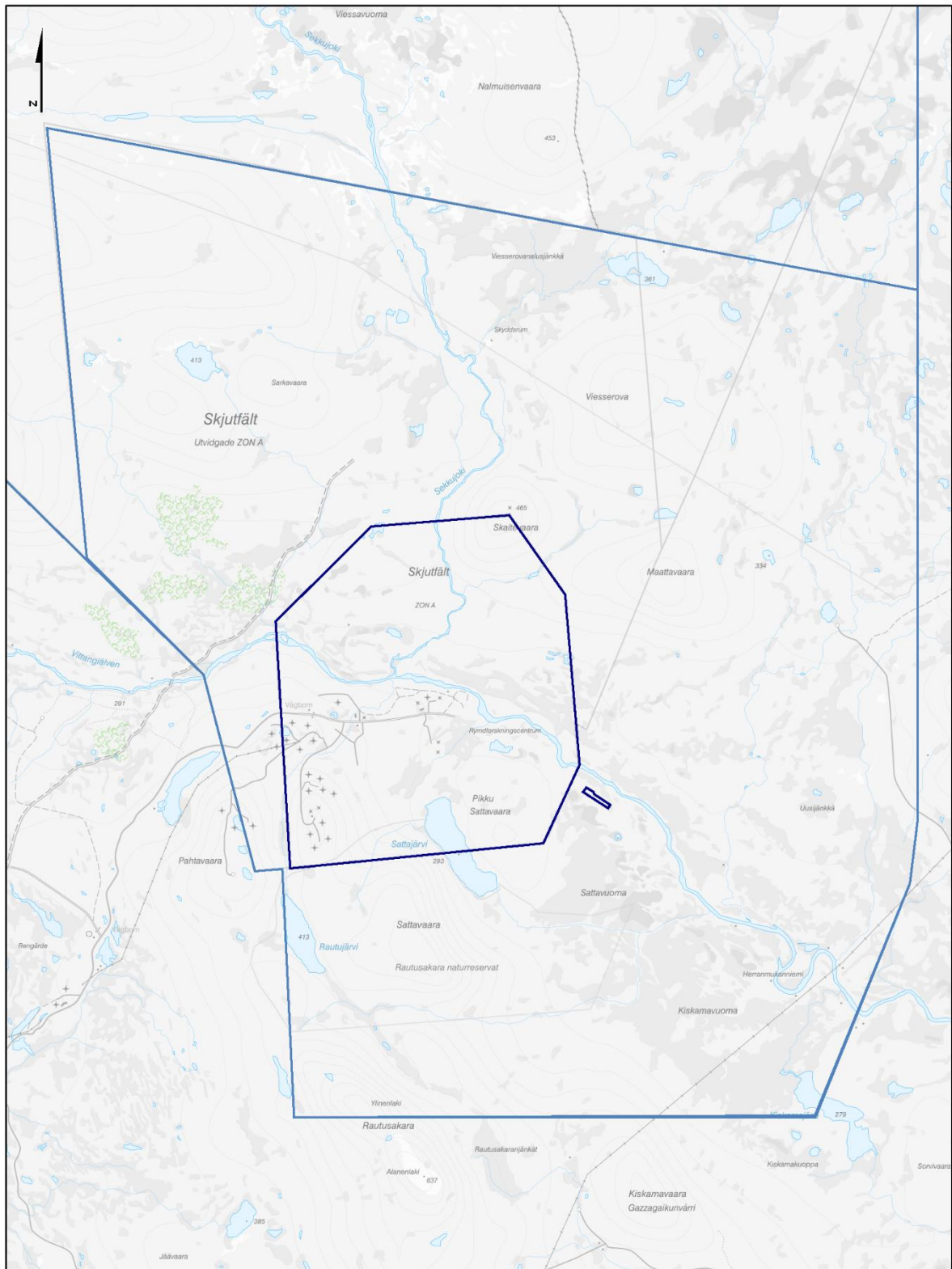
Fanny Vesterlund



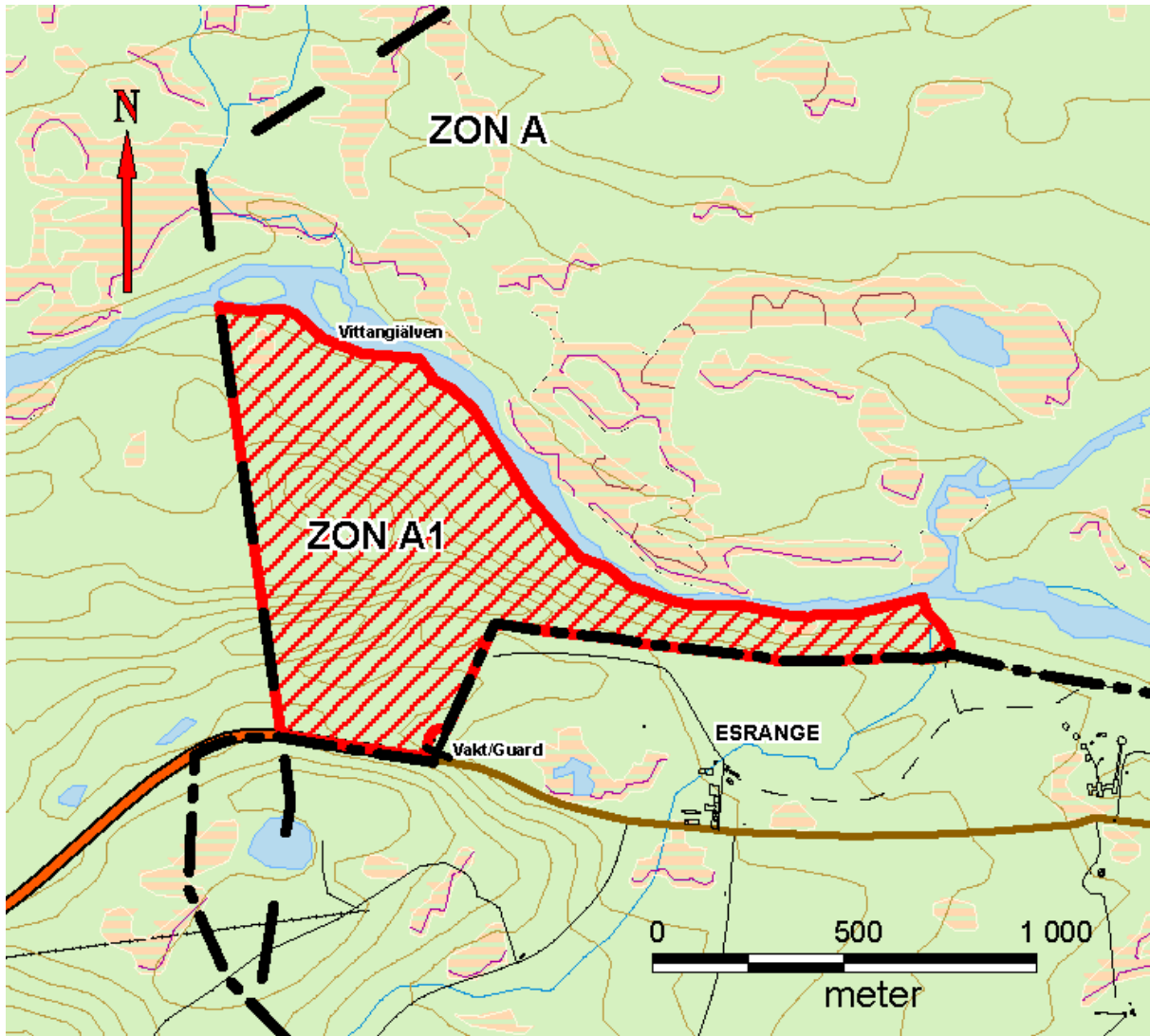
*Bilaga 1. Esrange Basområde*



**Bilaga 2. Raketskjutfält Zon B och Zon C**



**Bilaga 3. Raketskjutfält Zon A och Utvidgade zon A**



Bilaga 4. Raketskjutfält Zon A1