

# Vägen mot en långsiktig och hållbar dricksvattenförsörjning

Maria Lindqvist Pettersson  
Dricksvattenchef  
Uppsala Vatten och Avfall AB

# En del av vår resa

Att säkerställa en långsiktigt hållbar dricksvattenförsörjning för en kommun

Vad är då det?

Vad är långsiktigt? Vad är hållbart?

Hur utvecklar vi systemet?

Vad påverkar oss?



# Uppsala Vatten och Avfall AB

## Vision

Rent vatten, smarta kretslopp för hållbart liv i ett växande Uppsala



**365**  
medarbetare

**8**

återvinnings-  
centraler

**10**

reningsverkverk

**13**

vattenverk

Hämtar  
**41 000** ton  
mat- och restavfall  
från hushållen per år

Producerar  
**17** miljoner kubikmeter  
dricksvatten per år

Gör  
**130 000**  
laboratorieanalyser  
per år

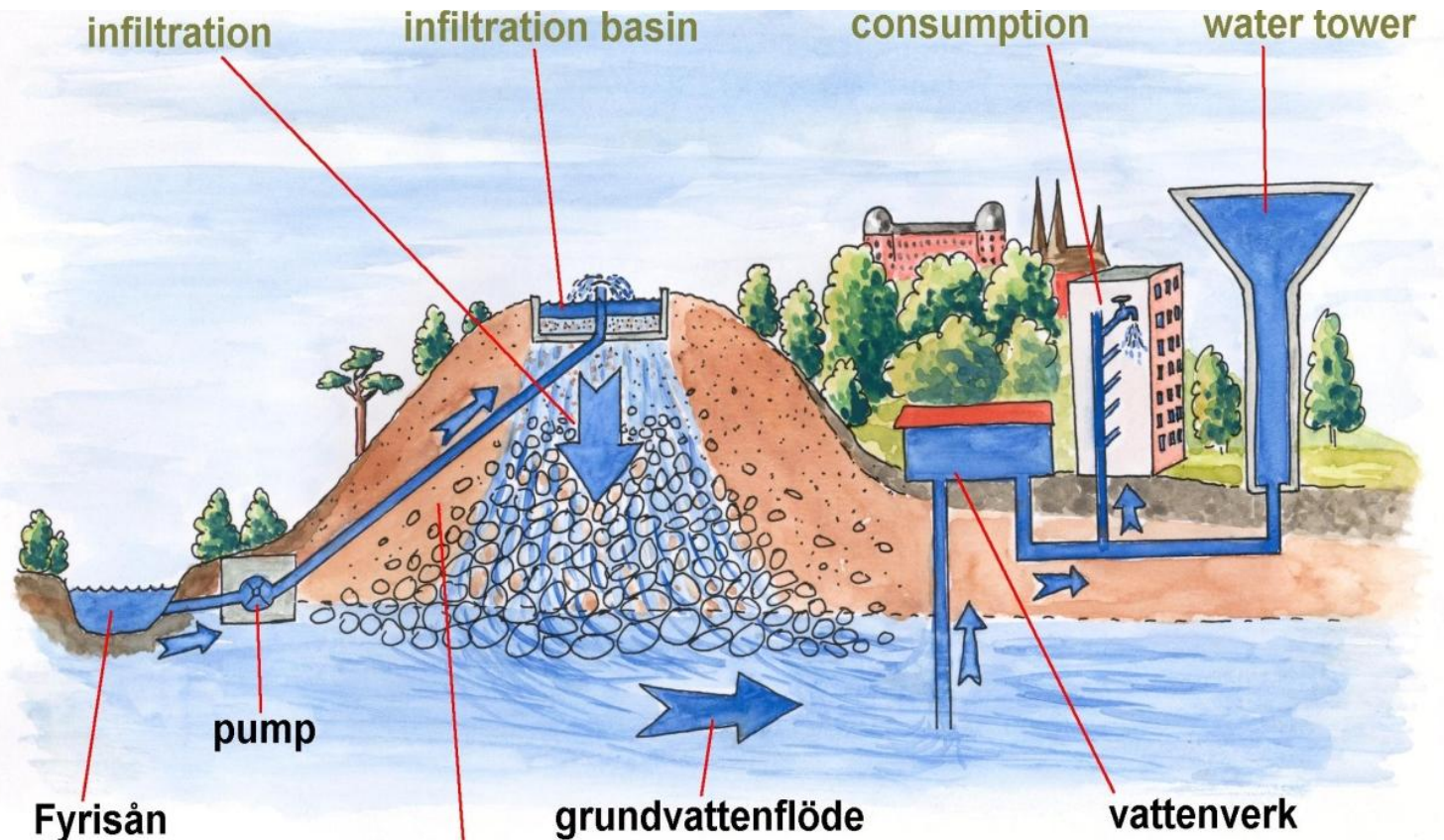
Förvaltar  
**193** mil  
ledningsnät per år

Renar  
**22** miljoner kubikmeter  
avloppsvatten per år

Tar emot  
**25 500** ton grovavfall  
på återvinningscentraler  
per år



# Vattenförsörjning i Uppsala

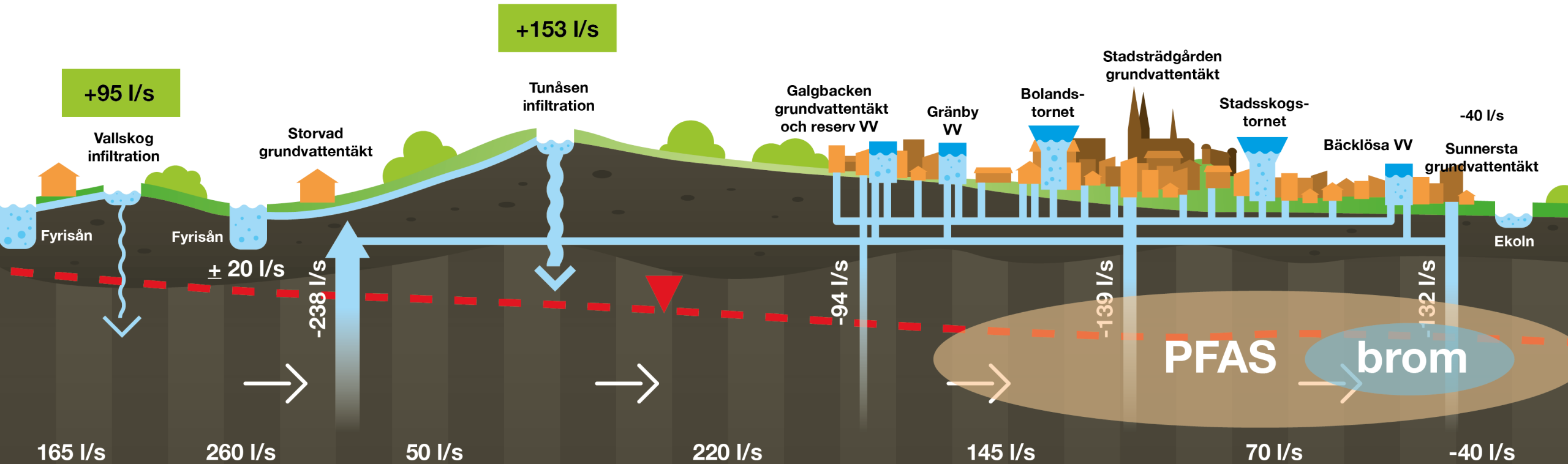


Åsen = ett naturligt reningsfilter.

Uppehållstid 4-6 månader.

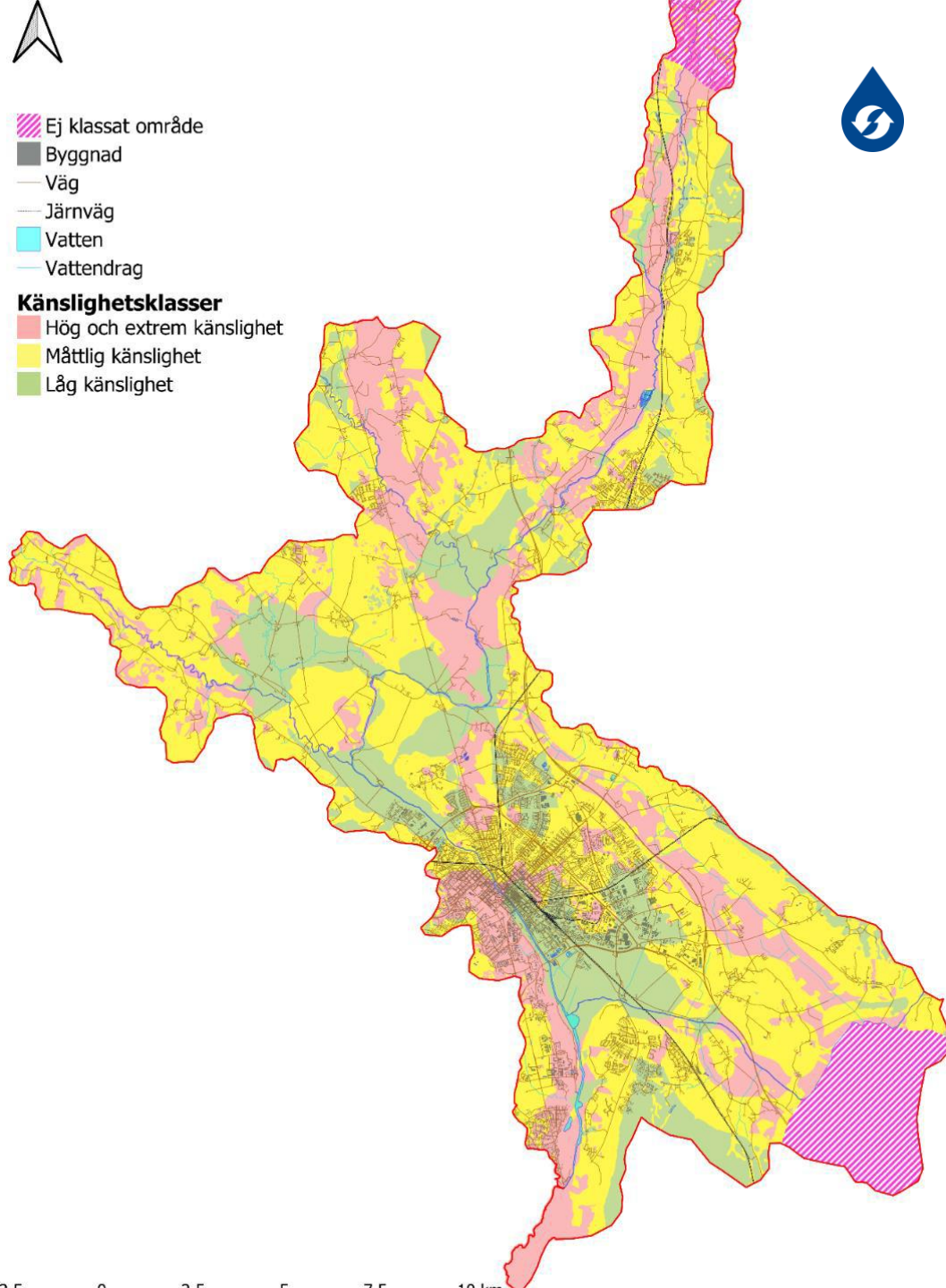
Stora magasineringmöjligheter.

# Vårt viktiga grundvatten



# Uppströmsarbete

- **Riktlinjer** som innebär ett ökat skydd för grundvattenresurser i befintlig bebyggelse och vid ny-exploatering.
- Riktlinjerna utgör ett underlag för hur exploatering kan ske med hänsyn till skyddet för grundvattnet samt för bygglovsprövningar, vid planläggning eller planändring.
- **Vattenskyddsområde med skyddsföreskrifter**



# VATTEN 2050



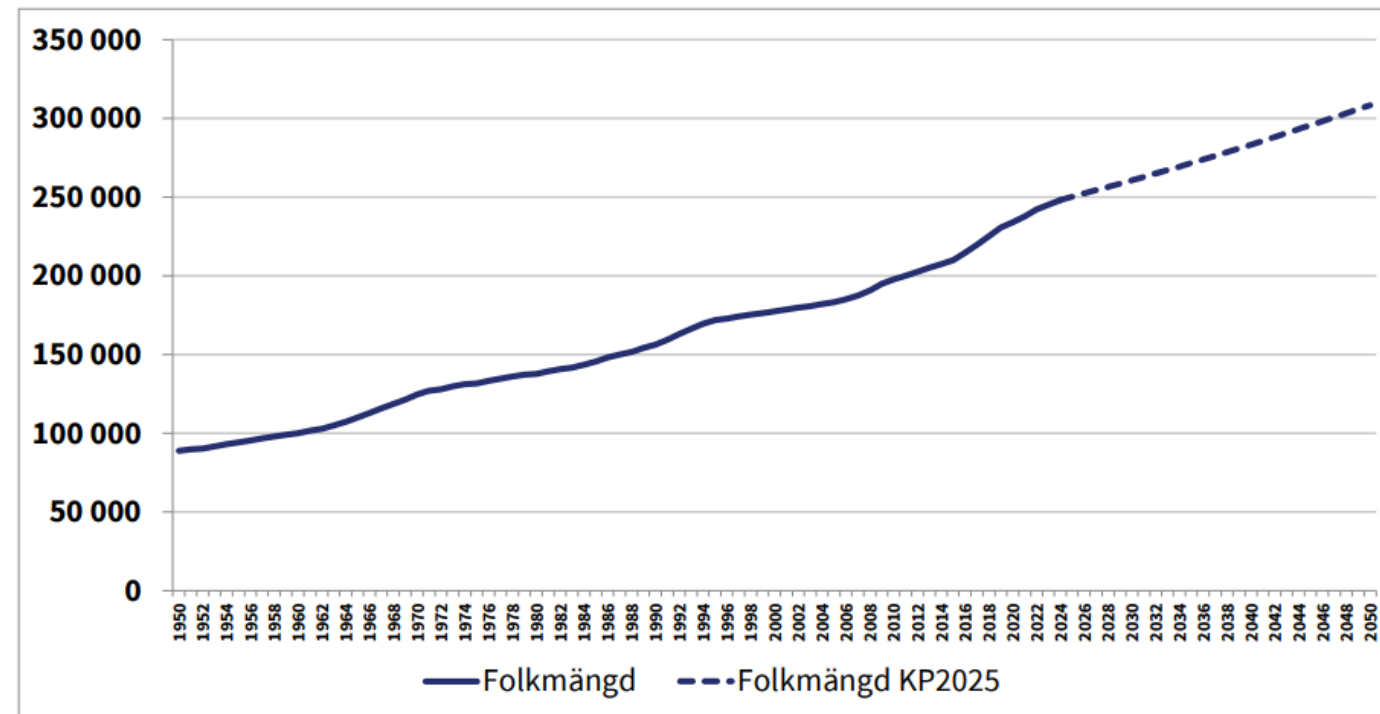
UPPSALA VATTEN





# Planeringsförutsättningar

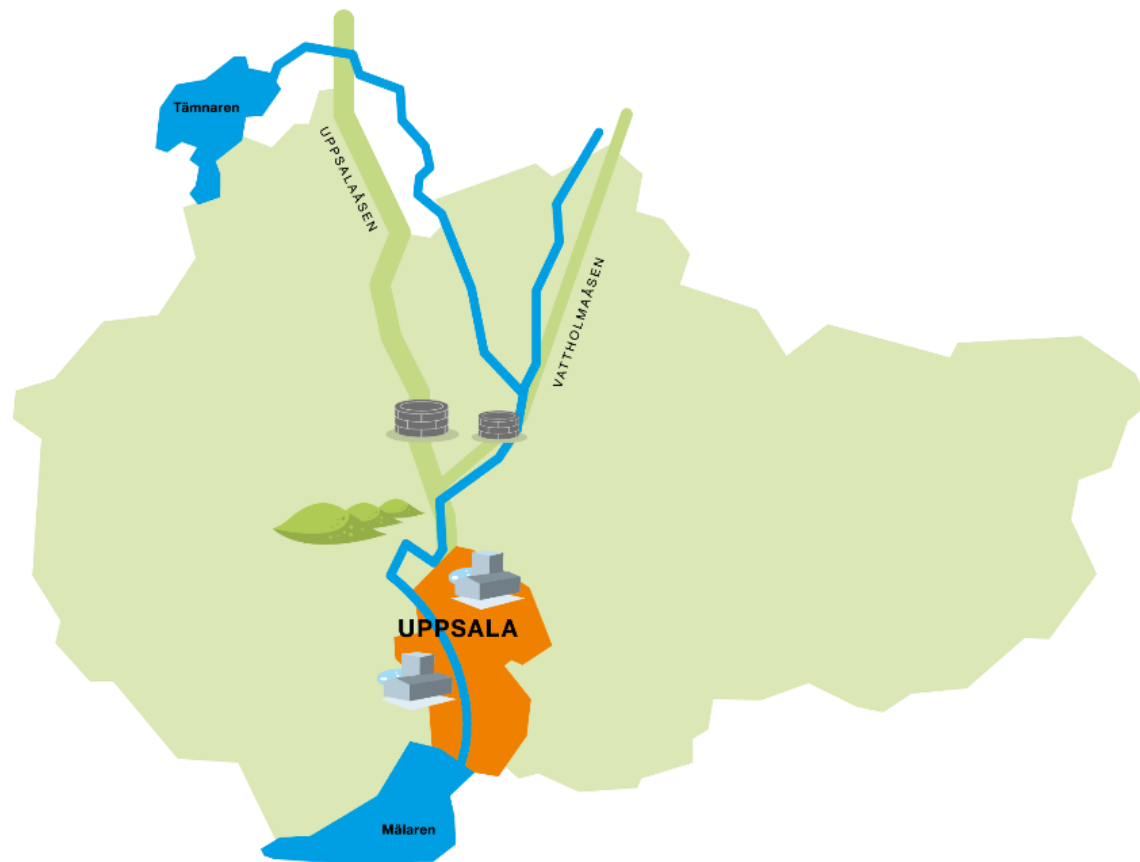
- För mycket eller för lite vatten
- Skyfallspåverkan
- Risken för torrår
- Brist i våra vattentillgångar
- Risken för föroreningar
- Förändrad vattenkvalitet
- Miljö- och hållbarhetsmål
- Befolkningsutveckling
- Utveckling av kommunen
- Säkerhets- och beredskapsfrågor
- ....



Figur 2: Folkmängd, utfall år 1950–2024 och prognos KP2025 år 2025–2050, Uppsala kommun (inom nuvarande geografiska gränser). Källa: SCB (2025b) och Uppsala kommun (2025)

# Planerad utveckling

2035



## Råvatten

- Nya brunnar och nytt infiltrationsområde norr om Uppsala inkl. ny vattendom
- Nya råvattenledningar
- Nytt vattenskyddsområde för Uppsalaåsen

## Dricksvatten

- Nytt vattenverk i Gränby
- Nya vattenledningar för stärkt redundans



# Vatten 2050

Förstärkt  
råvattentillgång

Nya brunnar,  
infiltrationsområde- och  
ledning, råvattenledningar

2026-2034

Förstärkt  
dricksvattenkapacitet

Nytt vattenverk

2027-2034

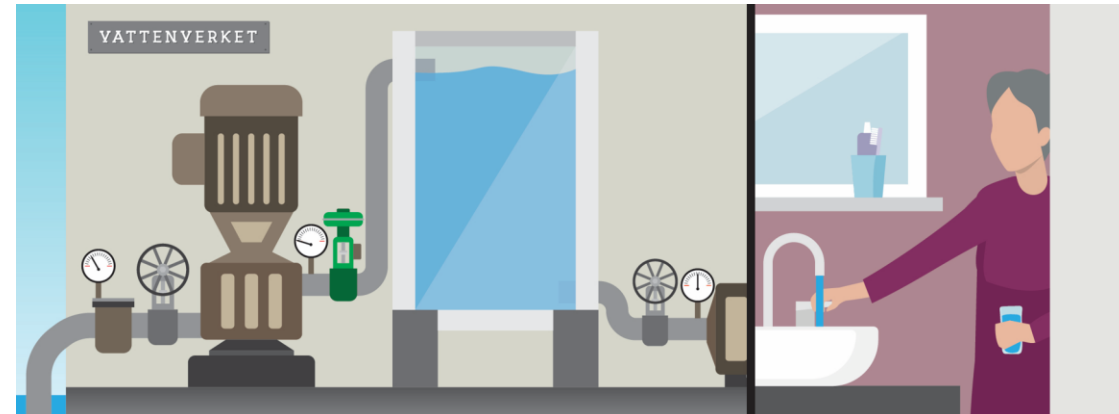
Förstärkt  
dricksvattenleverans

Nya ledningar för  
sammankoppling

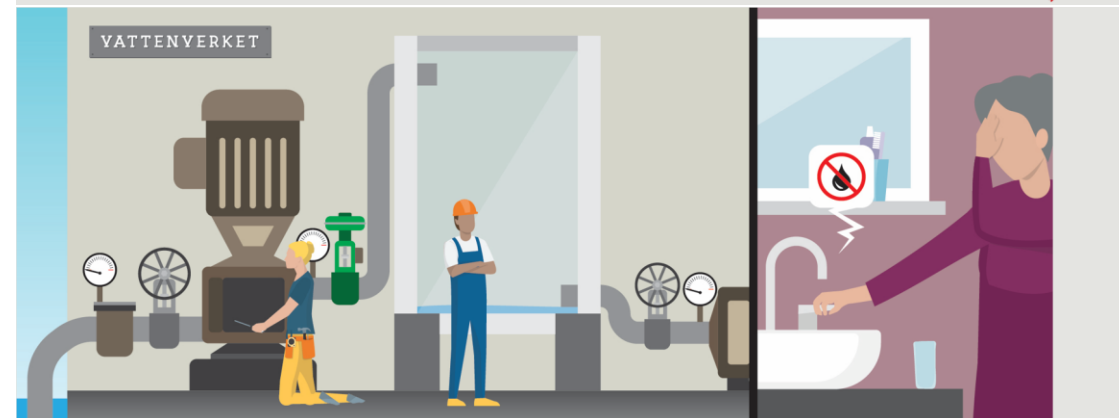
2026-2034

# Robusthet och beredskap

- Ökad säkerhet
- Redundans i det ordinarie systemet
- Reservvattenförsörjning
- Nödvattenförsörjning



Med en plan B



Utan en plan B



# Långsiktig hållbarhet når vi genom...

## Lokalt

Investeringsprogram

## Regionalt

Vattenförsörjningsplaner

Samverkan

## Nationellt

Råd, stöd, styrning, prioriteringar



**Tack!**



**UPPSALA  
VATTEN**