



# Länsstyrelsens roll i nätkoncessionsärenden

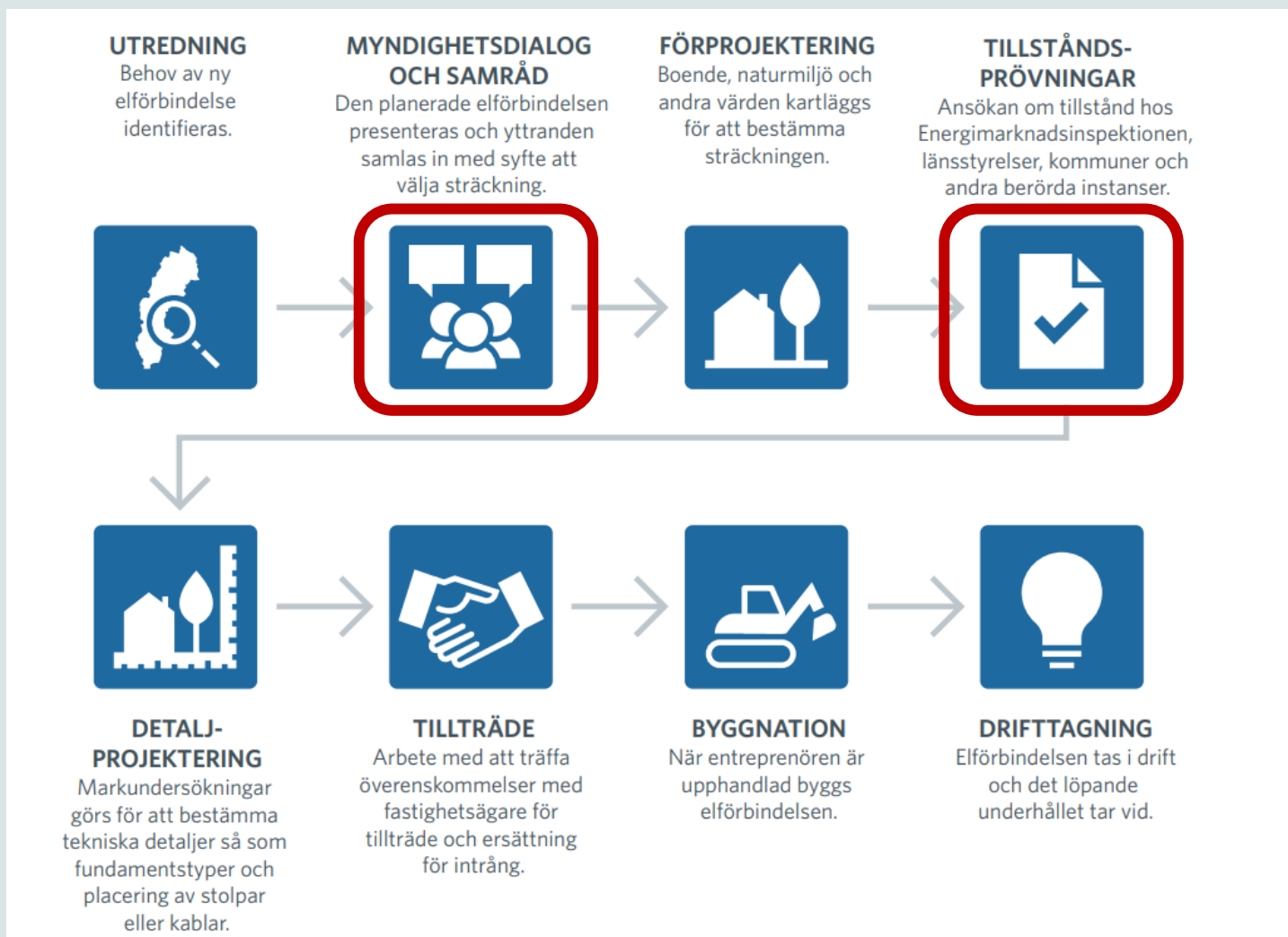
**Knivsta konferensen 28 – 29 april**

Katja Saranka, planhandläggare  
Länsstyrelsen Uppsala län



LÄNSSTYRELSEN  
UPPSALA LÄN

# Var kommer länsstyrelsen in i processen?

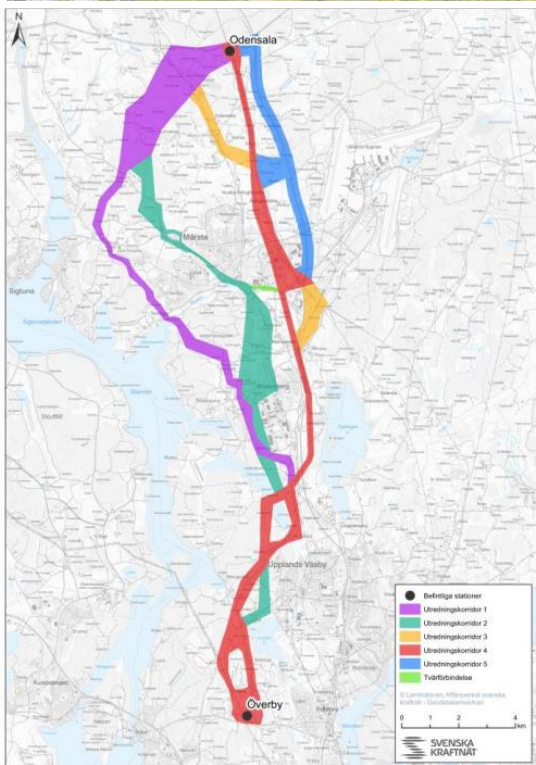




# Hur tar man sig an ett nätkoncessionsärende?

Tre olika nätkoncessioner som nätägare eller Energimarkandsinspektionen samråder med länsstyrelsen om

1. Nytt tillstånd för befintlig ledning där tillståndet har gått ut
2. Nytt tillstånd för befintlig ledning med förstärkt kapacitet eller en ombyggnad av befintlig ledning
3. Nytt tillstånd för en helt ny ledning – såsom Svenska kraftnäts transmissionsförstärkning.



# Länsstyrelsens fokusområden i granskning av nätkoncessionsärenden

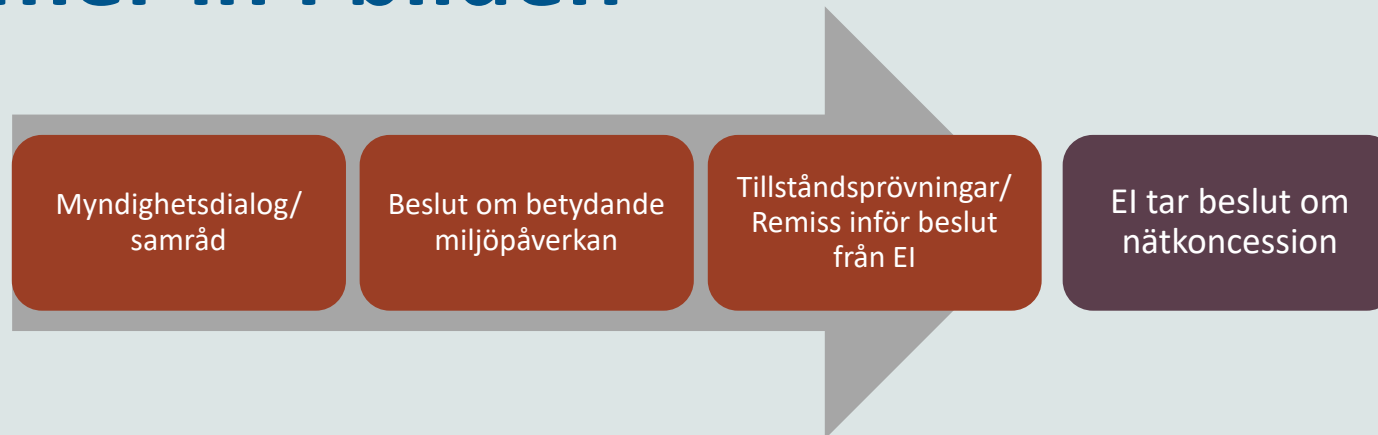
Länsstyrelsen granskar och lämnar synpunkter utifrån flera olika aspekter.

- Markanvändning (kommunal planering, ÖP och DP, bostäder och fritidshus)
- Riksintressen (Naturvård, kommunikationer, kulturmiljö, energiproduktion, totalförsvaret)
- Hälsa och säkerhet (Elektromagnetiska fält, vattenskyddsområden m.m.)
- Skyddade områden (Natura 2000-områden, Naturreservat, vattenskyddsområden, Landskapsbildsskydd, Strandskydd)
- Naturvård
- Friluftsliv
- Barriäreffekter

I sitt yttrande lämnar länsstyrelsen vid behov en samlad bedömning mellan de intressen som kan vara motstridiga.



# Olika skeden i processen där Länsstyrelsen kommer in i bilden



1. Länsstyrelsen medverkar i myndighetsdialog och samråd med nätägaren. Samråden sker ofta i flera steg. Möte samordnas gärna med kommunen.
2. Länsstyrelsen tar beslut om betydande miljöpåverkan när nätägaren skickar in en begäran om det till länsstyrelsen.
3. Remiss från Energimarknadsinspektion, ibland med specifika frågeställningar samt nätägarens ansökan och MKB.
4. Energimarknadsinspektionen tar beslut om nätkoncession.



# Så här kan samrådet se ut:

Myndighetsdialog/  
Samrådsmöten



Förstudie med olika  
alternativ



Samrådsunderlag med  
valt alternativ

- Inte ett nödvändigt steg. Informera om webbgis, geokatalogen och planeringskatalogen.
- Om möte - samordna med kommunen
- Bjud in handläggare från relevanta sakområden

- Befintlig eller ny ledning?
- Befintlig ledning - identifiera främst problemområden på nuvarande sträckning. Nätägaren ska dock enligt elförordningen titta på alternativa sträckor.
- Ge medskick vad MKB ska innehålla

- Finns tillräckligt beslutsunderlag?
- Delar vi bedömningarna?
- Rekommendationer vad MKBn ska innehålla
- Har man samrått med relevanta parter, Försvaret, Trafikverket etc.





# Vad kan man ta med sig i kommande processer?

- Underskatta inte de tidiga dialogerna, där nätägaren, länsstyrelsen och kommunerna deltar. Där kan man informera var som är på gång, från båda håll.
- Kommunerna har den bästa lokalkännedomen, områden som inte alltid är utpekade i ÖP, tätortsnära rekreativsområden, utvecklingsområden m.m.
- Det är även viktigt att få ta del av och höra varandras synpunkter som framförs i de tidiga myndighetsdialogerna/samrådsmöten.



# Mer information

Energimarknadsinspektionen har mycket information om nätkoncessioner, beslut och processen på sin webbplats

[Koncessioner - Energimarknadsinspektionen \(ei.se\)](https://www.ei.se)

Resursbrevlåda till plan- och bostadsenheten på länsstyrelsen:

[plan.uppsala@lansstyrelsen.se](mailto:plan.uppsala@lansstyrelsen.se)





**TACK !**



LÄNSSTYRELSEN  
UPPSALA LÄN