

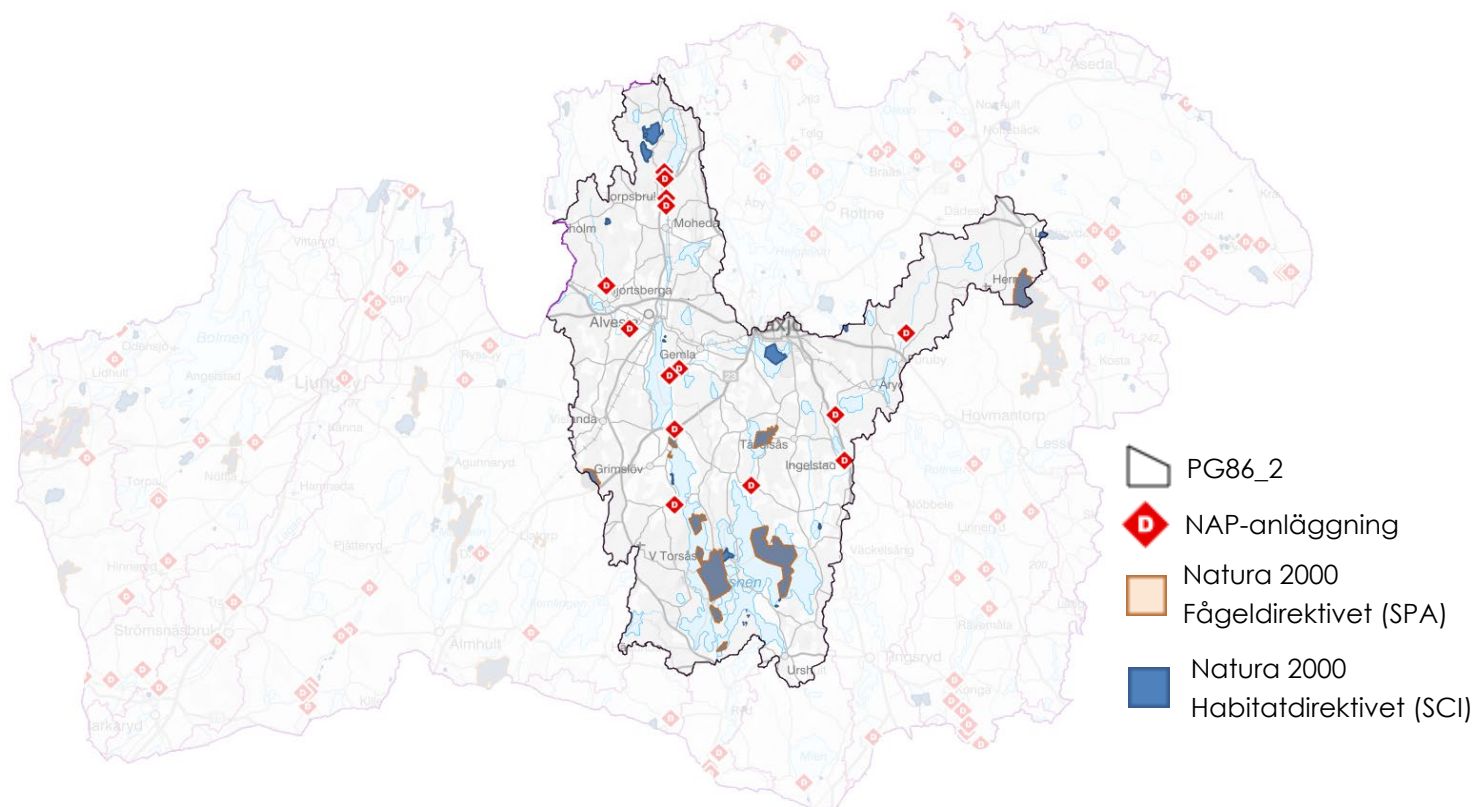


Länsstyrelserna

Kronobergs län

## **Bilaga 4 - Natura 2000-områden med naturtyper och arter**

I aktuell bilaga finns en sammanställning av de naturtyper och arter som avses bevaras genom skyddet med Natura 2000 i områdena som bedöms kunna påverkas av vattenreglering inom prövningsgruppen. Information om områdena finns att läsa i nulägesbeskrivningen under avsnittet *Skyddade områden*.



Karta med Natura 2000-områden i PG 86\_2 tillsammans med prövningsgruppens NAP-anläggningar i Kronobergs län. Observera att endast de områden som har vattenanknutna värden och som bedöms kunna påverkas av vattenkraftsverksamhet redovisas i nulägesbeskrivningen för denna prövningsgrupp.

Tabell över Natura 2000-områden i prövningsgruppen Mörrumsån 86\_2 Mellan Åsnen och Helgasjön som bedöms kunna påverkas av vattenreglering. I kolumnen *Naturtyper* och *Arter* anges vilka naturtyper samt vilka arter som avses bevaras genom skyddet med Natura 2000 i de olika områdena.

Områdeskod	Namn	Naturtyper	Arter
SE0320102	Långö	9010 – Västlig taiga	A002 - Storlom, <i>Gavia arctica</i> A094 - Fiskgjuse, <i>Pandion haliaetus</i> A193 - Fisktärna, <i>Sterna birundo</i> A236 - Spillkråka, <i>Dryocopus martius</i>
SE0320040	Västra Åsnen	3160 - Myrsjöar 6430 - Högörtängar 7140 - Öppna mossar och kärr 9010 - Taiga 9060 - Åsbarrskog 9080 - Lövsumpskog 9110 - Näringsfattig bokskog 9130 - Näringsrik bokskog 9160 - Näringsrik ekskog 91D0 - Skogsbevuxen myr 91E0 - Svämlövskog	1081 - Bredkantad dykare, <i>Dytiscus latissimus</i> 1355 - Utter, <i>Lutra lutra</i> 1936 - Hålträdsklokryppare, <i>Anthrenochernes stellae</i> A002 - Storlom, <i>Gavia arctica</i> A021 - Rördrom, <i>Botaurus stellaris</i> A072 - Bivråk, <i>Pernis apivorus</i> A075 - Havsörn, <i>Haliaeetus albicilla</i> A094 - Fiskgjuse, <i>Pandion haliaetus</i> A193 - Fisktärna, <i>Sterna birundo</i> A217 - Sparvuggla, <i>Glaucidium passerinum</i> A236 - Spillkråka <i>Dryocopus martius</i> A320 - Mindre flugsnappare, <i>Ficedula parva</i>
SE0320220	Hunshult	6430 - Högörtängar	1081 - Bredkantad dykare, <i>Dytiscus latissimus</i>

		6530 - Lövängar 9010 - Taiga 9020 - Nordlig ädellövskog 9080 - Lövsumpskog 9110 - Näringsfattig bokskog 9160 - Näringsrik ekskog 91E0 – Svämlövskog	
SE0320101	Östra Åsnen	6410 - Fuktängar 6430 - Högörtängar 9010 - Taiga 9020 - Nordlig ädellövskog 9160 - Näringsrik ekskog 9190 - Näringsfattig ekskog 91D0 - Skogsbevuxen myr 91E0 - Svämlövskog	A002 - Storlom, <i>Gavia arctica</i> A072 - Bivråk, <i>Pernis apivorus</i> A075 - Havsörn, <i>Haliaeetus albicilla</i> A091 - Kungsörn, <i>Aquila chrysaetos</i> A094 - Fiskgjuse, <i>Pandion haliaetus</i> A127 - Trana, <i>Grus grus</i> A193 - Fisktärna, <i>Sterna hirundo</i> A217 - Sparvuggla, <i>Glaucidium passerinum</i> A236 - Spillkråka, <i>Dryocopus martius</i> A320 - Mindre flugsnappare, <i>Ficedula parva</i>
SE0320139	Agnäs	9010 - Taiga 9020 - Nordlig ädellövskog 9080 - Lövsumpskog 9110 - Näringsfattig bokskog	1383 - Hårklomossa, <i>Dicelyma capillaceum</i> A002 - Storlom, <i>Gavia arctica</i> A068 - Salskrake, <i>Mergus albellus</i> A072 - Bivråk, <i>Pernis apivorus</i> A075 - Havsörn, <i>Haliaeetus albicilla</i> A094 - Fiskgjuse, <i>Pandion haliaetus</i> A193 - Fisktärna, <i>Sterna hirundo</i>

			A236 - Spillkråka, <i>Dryocopus martius</i> A320 - Mindre flugsnappare, <i>Ficedula parva</i>
SE0320193	Strandäng vid Skatelövsfjorden	6410 - Fuktängar	
SE0320191	Tärningsö	6410 - Fuktängar	
SE0320107	Husebymaden	6270 - Silikatgräsmarker 6410 - Fuktängar 9070 - Trädklädd betesmark	1383 - Hårklomossa, <i>Dicelyma capillaceum</i> A021 - Rördrom, <i>Botaurus stellaris</i> A038 - Sångsvan, <i>Cygnus cygnus</i> A068 - Salskrake, <i>Mergus albellus</i> A081 - Brun kärrhök, <i>Circus aeruginosus</i> A082 - Blå kärrhök, <i>Circus cyaneus</i> A119 - Småfläckig sumphöna, <i>Porzana porzana</i> A127 - Trana, <i>Grus grus</i> A151 - Brushane, <i>Philomachus pugnax</i> A166 - Grönben, <i>Tringa glareola</i> A338 - Törnskata, <i>Lanius collurio</i>
SE0320104	Osaby	3160 - Myrsjöar 6270 - Silikatgräsmarker 6410 - Fuktängar 6510 - Slätterängar i låglandet 7140 - Öppna mossar och kärr	

		<p>9010 - Taiga</p> <p>9070 - Trädklädd betesmark</p> <p>9080 - Lövsumpskog</p>	
SE0320141	Fiolenområdet	<p>3130 - Ävjestrandsjöar</p> <p>7110 - Högmossar</p> <p>7140 - Öppna mossar och kärr</p> <p>9010 - Taiga</p> <p>9080 - Lövsumpskog</p> <p>91D0 - Skogsbevuxen myr</p>	

