



Länsstyrelserna

Kronobergs län

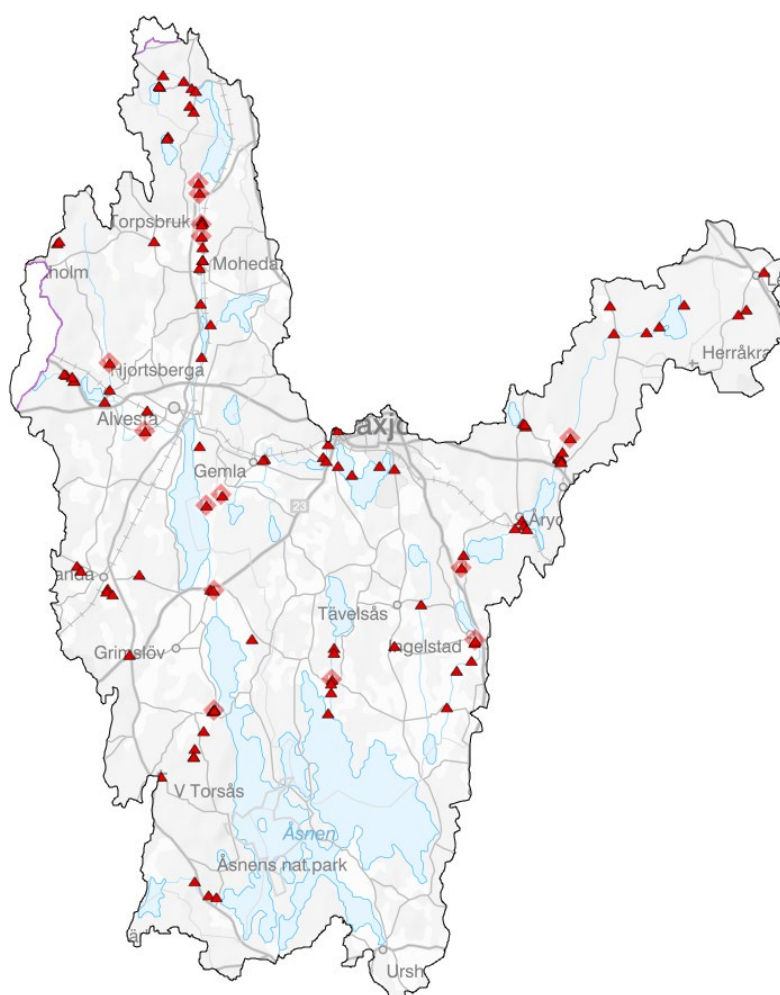
Bilaga 2

Övriga vandringshinder

Övriga vandringshinder

I denna bilaga finns en tabell med kända vandringshinder och anläggningar i prövningsgruppen 86_2 Mörrumsån Mellan Åsnen och Helgasjön som inte omfattas av NAP. Vandringshindren har huvudsakligen återfunnits vid biotopkartering¹ där vissa i enlighet med biotopkarteringsmetodiken har expertklassats i fråga om passerbarhet för svagsimmande arter (exempelvis mört), starksimmande arter (exempelvis öring), ålyngel samt fullvuxen ål. Vissa vandringshinder hinder är endast flygbildstolkade.

Uppgifterna är hämtade med hjälp av Länsstyrelsens interna GIS-applikation som hämtar data från bland annat dammregistret och biotopkarteringsdatabasen (karta 1). Tabellen innehåller endast kända vandringshinder och ska därmed inte ses som ett heltäckande register över samtliga vandringshinder inom prövningsgruppen. Listan kan komma att uppdateras efter hand som nya uppgifter om vandringshinder inkommer till Länsstyrelsen.



Karta 1. Karta över kända vandringshinder i PG 86_2 tillsammans med anmälda NAP-anläggningar.

¹ Länsstyrelsen i Jönköpings län. *Biotopkartering vattendrag – Metodik för kartering av biotoper i och i anslutning till vattendrag*. Meddelande nr. 2017:09.

Tabell 1. Övriga vandringshinder i respektive vattendrag med koordinater, typ, passerbarhet och kommentarer. Koordinater är angivna i SWEREF99_TM.

Vattendrag	Koordinater (X, Y)	Typ	Passerbarhet (svagsimmande arter)	Passerbarhet (starksimmande arter)	Passerbarhet (ålyngel)	Passerbarhet (fullvuxen ål)	Kommentar
<i>Lekarydsån</i>	6332559, 471140	Regleringsdamm	Definitivt	Definitivt	Passerbart	Passerbart	Reglering av vattnets avrinning ur Förhultsjön.
<i>Lekarydsån</i>	6331661, 470893	Ålkista	Definitivt	Definitivt	Definitivt	Definitivt	-
<i>Lekarydsån</i>	6332156, 472728	Damm	Definitivt	Definitivt	Definitivt	Definitivt	Eventuell regleringsdamm med stängda luckor.
<i>Lekarydsån</i>	6331546, 473378	Verksdamm för kraftverk	Definitivt	Definitivt	Passerbart	Passerbart	Aneboda kvarn. Uppfört som kvarn, ingen elprod. på 40 år,
<i>Lekarydsån</i>	6331349, 473700	Verksdamm	Definitivt	Definitivt	Passerbart	Passerbart	Strömsholm. Driver maskiner i snickeri.
<i>Lekarydsån</i>	6329529, 468704	Sjöreglering	-	-	-	-	-

Vattendrag	Koordinater (X, Y)	Typ	Passerbarhet (svagsimmande arter)	Passerbarhet (starksimmande arter)	Passerbarhet (ålyngel)	Passerbarhet (fullvuxen ål)	Kommentar
<i>Bäck från Fiolen</i>	6330246, 473226	Damm för fiskodling	Definitivt	Definitivt	Definitivt	Definitivt	Tillhör Aneboda fiskodling.
<i>Bäck från Fiolen</i>	6329725, 473493	Damm, ev. gammal kalkdoserare	Definitivt	Definitivt	Passerbart	Passerbart	Tillhör Aneboda fiskodling. Osäker bedömning av passerbarhet.
<i>Bäck från Fiolen</i>	6327856, 471551	Verksdamm för kraftverk	Definitivt	Definitivt	Passerbart	Passerbart	Åkhult kvarn. Åfåran rensad men dammen igenväxt.
<i>Bäck från Fiolen</i>	6327724, 471479	Regleringsdamm	Definitivt	Definitivt	Passerbart	Passerbart	Fiolens utlopp vid Åkhult.
<i>Lekarydsån</i>	6319271, 474196	Verksdamm för kraftverk	Definitivt	Definitivt	Passerbart	Passerbart	Nacke kvarn. Kraften utnyttjas för uppvärmning av bostad. Tidigare kvarndrift.
<i>Lekarydsån</i>	6318617, 474261	Spegel/hålldamm	-	-	-	-	Tidigare kvarndrift. Obetydligt magasin och låg dammhöjd.

Vattendrag	Koordinater (X, Y)	Typ	Passerbarhet (svagsimmande arter)	Passerbarhet (starksimmande arter)	Passerbarhet (ålyngel)	Passerbarhet (fullvuxen ål)	Kommentar
<i>Lekarydsån</i>	6318311, 474234	Spegel/hålldamm	Definitivt	Definitivt	Definitivt	Definitivt	Moheda Prästkvamn, tidigare kvarndrift. Luckorna i utskovet utrivna och vattnet rinner fritt. Ej passerbart p.g.a. högt fall.
<i>Lekarydsån</i>	6317658, 473992	Spegel/hålldamm	Partiellt	Passerbart	Passerbart	Passerbart	Byggt i början av 1960-talet. Litet magasin. Låg damm.
<i>Tvärån</i>	6319716, 470519	Damm	Definitivt	Definitivt	Passerbart	Passerbart	Slätthögs kyrka.
<i>Skaddeån/Hjortsbergaån</i>	6319724, 463135	Damm	Definitivt	Definitivt	Definitivt	Definitivt	Definitivt hinder, stängda luckor.
<i>Skaddeån/Hjortsbergaån</i>	6319547, 462948	Damm	Definitivt	Definitivt	Definitivt	Definitivt	Liten bäck bredvid som ev. kan fungera som fiskväg vid högre flöden, men troligen inte.

Vattendrag	Koordinater (X, Y)	Typ	Passerbarhet (svagsimmande arter)	Passerbarhet (starksimmande arter)	Passerbarhet (ålyngel)	Passerbarhet (fullvuxen ål)	Kommentar
<i>Skaddeån/ Hjortsbergaån</i>	6308300, 467005	Spegel/hålldamm	Definitivt	Definitivt	Passerbart	Passerbart	Brändekvarn. Ombyggd på 1930-talet. Litet magasin, låg dammbyggnad.
<i>Skaddeån/ Hjortsbergaån</i>	6307356, 466696	Spegel/hålldamm	Definitivt	Definitivt	Passerbart	Passerbart	Driften nedlagd. Byggt år 1855.
<i>Skaddeån från Älganässjön</i>	6309529, 462889	Damm	-	-	-	-	Biotopkarterat vandringshinder. Ej passerbart enligt biotopkarteringen.
<i>Skaddeån från Älganässjön</i>	6309476, 463514	Gammal kvarn	Definitivt	Definitivt	Passerbart	Passerbart	Ingeborgs kvarn i biflöde från Älganässjön.
<i>Skaddeån från Älganässjön</i>	6309392, 463646	Trummor	Definitivt	Definitivt	Definitivt	Definitivt	Vandringshinder som utgörs av fall från tre trummor.

Vattendrag	Koordinater (X, Y)	Typ	Passerbarhet (svagsimmande arter)	Passerbarhet (starksimmande arter)	Passerbarhet (ålyngel)	Passerbarhet (fullvuxen ål)	Kommentar
<i>Skaddeån från Älganässjön</i>	6309245, 464095	Verksdamm för annat ändamål	Definitivt	Definitivt	Passerbart	Passerbart	Bergsdammen (Sjöatorps kvarn och såg). Låg damm med regleringsluckor och litet magasin.
<i>Skaddeån från Älganässjön</i>	6308995, 464242	Damm	Definitivt	Definitivt	Definitivt	Definitivt	Hårestorp Kvarndamm. Verkar ej vara i drift längre.
<i>Bäck mellan Lillasjön och Salen.</i>	6303923, 473991	Damm	Definitivt	Definitivt	Definitivt	Definitivt	Engaholm. Trolig damm enligt fastighetskartan. 70 cm fallhöjd.
<i>Obyån (uppströms Kojtasjön)</i>	6294679, 464472	Oklassat övrigt hinder	-	-	-	-	Mer uppgifter saknas i dagsläget.
<i>Obyån (uppströms Kojtasjön)</i>	6294299, 464824	Damm	Definitivt	Definitivt	Definitivt	Definitivt	Aplaryd damm, ej reglerbar
<i>Obyån (uppströms Kojtasjön)</i>	6292879, 466904	Damm	Definitivt	Definitivt	Definitivt	Definitivt	

Vattendrag	Koordinater (X, Y)	Typ	Passerbarhet (svagsimmande arter)	Passerbarhet (starksimmande arter)	Passerbarhet (ålyngel)	Passerbarhet (fullvuxen ål)	Kommentar
<i>Obyån (uppströms Kojtasjön)</i>	6292700, 466769	Damm	Definitivt	Definitivt	Definitivt	Definitivt	Damm Elnaryd, Vislanda. Nedlagd och luckor stängda.
<i>Bäck till Opparydsbäcken</i>	6287813, 468520	Kvarn	Definitivt	Definitivt	Definitivt	Definitivt	Nedlagd kvarn, inget flöde. 2 m högt fall.
<i>Bäck från Vasen</i>	6278351, 470990	Damm	Definitivt	Definitivt	Definitivt	Definitivt	Dammvall med tillhörande pumphus.
<i>Bäck från Vasen</i>	6279899, 473517	Naturligt hinder	Definitivt	Partiellt	Partiellt	Partiellt	Naturligt vandringshinder av block.
<i>Bäck från Vasen</i>	6280530, 473578	Naturligt hinder	Definitivt	Partiellt	Partiellt	Partiellt	Orensat fall/vandringshinder. Ej passerbart vid låg-/medelvattenföring.
<i>Bäck från Vasen</i>	6281921, 474285	Övrigt hinder	Partiellt	Partiellt	Passerbart	Partiellt	Stensättning som blockerar fåran.
<i>Bäck från Vasen</i>	6283429, 475009	Damm	Definitivt	Definitivt	Definitivt	Definitivt	Dammlucka, antagligen sammanhängande med nedströms damm för att

Vattendrag	Koordinater (X, Y)	Typ	Passerbarhet (svagsimmande arter)	Passerbarhet (starksimmande arter)	Passerbarhet (ålyngel)	Passerbarhet (fullvuxen ål)	Kommentar
							förhindra belastning och spara vatten som reglerfunktion.
<i>Horgeån</i>	6270272, 473600	Kvarndamm	Definitivt	Definitivt	Passerbart	Passerbart	Kvarn nedströms Horgen. Skogsväg byggd av sten över ån.
<i>Horgeån</i>	6269193, 474638	Övrigt hinder	Definitivt	Definitivt	Definitivt	Definitivt	Orensat storblockigt område utfyllt med mindre sten.
<i>Horgeån</i>	6269056, 475279	Kvarndamm	Definitivt	Definitivt	Passerbart	Definitivt	Damm med mycket nedgången sågverksbyggnad. Ingen verksamhet idag.
<i>Bäck mellan Kvarndammen och Åsnen</i>	6288975, 478034	Kvarndamm	Definitivt	Definitivt	Definitivt	Definitivt	Skäggalösa kvarndamm, drift nedlagd. Totalt stopp p.g.a. helt stängda luckor.

Vattendrag	Koordinater (X, Y)	Typ	Passerbarhet (svagsimmande arter)	Passerbarhet (starksimmande arter)	Passerbarhet (ålyngel)	Passerbarhet (fullvuxen ål)	Kommentar
Mörrumsån/Helige å	6302924, 479044	Spegel/hålldamm	Partiellt	Passerbart	Passerbart	Passerbart	Gemla kvarn. Kraftanläggning utriven. Med dammbyggnaden sker viss reglering av vattenståndet i Gemlasjön. Skibord är delvis raserat. Fiskväg finns.
Mörrumsån/Helige å	6302872, 478904	Spegel/hålldamm	Partiellt	Passerbart	Passerbart	Passerbart	Från 1700-tal. Med dammbyggnaden sker viss reglering av Gemlasjön. Fiskväg finns i östra fåran.
Mörrumsån/Helige å	6303038, 483535	Kvarn	-	-	-	-	-
Mörrumsån/Helige å	6302809, 483763	Regleringsdamm	-	-	-	-	Tidigare utnyttjats för drift av kvarn.
Mörrumsån/Helige å	6304101, 483948	Verksdamm för kraftverk	Partiellt	Passerbart	Partiellt	Partiellt	Räppe, vattenhushållningsbestämmelser enl. dom. Kammartrappa, omlöp

Vattendrag	Koordinater (X, Y)	Typ	Passerbarhet (svagsimmande arter)	Passerbarhet (starksimmande arter)	Passerbarhet (ålyngel)	Passerbarhet (fullvuxen ål)	Kommentar
							och två flyktvägar för nedströmspassage med låglutande galler finns.
<i>Mörrumsån/Helige å</i>	6305113, 484655	Regleringsdamm	-	-	-	-	Vattenkraften utnyttjades för drift av utriven kvarn. Regl. vattenståndet i Helgasjön. Växjö kommun har regleringsrätt. Vandring sfisk kan ta sig upp genom kungsådran.
<i>Mörrumsån</i>	6305434, 484430	Regleringsdamm	Definitivt	Definitivt	Passerbart	Passerbart	Växjö kommun har regleringsrätt. Vandringsfisk kan ta sig upp genom kungsådran.
<i>Kanal mellan Växjösjön-Vallaviken</i>	6302352, 487934	Damm	Partiellt	Partiellt	-	-	Vattendrag vid Växjösjön. Skibord med undermålig fiskväg.

Vattendrag	Koordinater (X, Y)	Typ	Passerbarhet (svagsimmande arter)	Passerbarhet (starksimmande arter)	Passerbarhet (ålyngel)	Passerbarhet (fullvuxen ål)	Kommentar
<i>Mörrumsån, Åsnen - Vederlovssjön</i>	6283215, 483931	Verksdam	Definitivt	Definitivt	Definitivt	Definitivt	Rössås kvarn och såg. Finns turbin som går att starta men ingen produktion nu.
<i>Mörrumsån, Åsnen - Vederlovssjön</i>	6284873, 484132	Spegel/hålldam	Passerbart	Passerbart	Passerbart	Passerbart	Pene kvarn, utriven. Idag vägbro med nedgrävd trumma.
<i>Mörrumsån, Åsnen - Vederlovssjön</i>	6285540, 484114	Spegel/hålldam	-	-	-	-	-
<i>Mörrumsån, Åsnen - Vederlovssjön</i>	6287915, 484394	Regleringsdam	Definitivt	Definitivt	Passerbart	Passerbart	Skjurskvarn. F.d. damm för kraftproduktion.

Vattendrag	Koordinater (X, Y)	Typ	Passerbarhet (svagsimmande arter)	Passerbarhet (starksimmande arter)	Passerbarhet (ålyngel)	Passerbarhet (fullvuxen ål)	Kommentar
<i>Mörrumsån, Åsnen - Vederlövssjön</i>	6288326, 484411	Övrigt dämme	Definitivt	Passerbart	Passerbart	Passerbart	Kolaryd. Byggd stenvall tvärs över fåran. Vallens spärrar även sidofåran som är förgrenad.
<i>Bäck från Dänningeborg, Yttre kanalen - Dänningeborg</i>	6288494, 489033	Kvarndamm	Definitivt	Definitivt	Passerbart	Passerbart	St. Trängsled kvarn.
<i>Yttre kanalen: Bäck från Dänningeborg - Bäck från Rinkabysjön</i>	6291671, 491136	Damm	Partiellt	Definitivt	Partiellt	Partiellt	Stjärnvik kvarn, verkar ej vara i drift. Öppna luckor med träplank som gör passage svårt (östra fåran). Västra stängd p.g.a. kvarnen.
<i>Aggaå</i>	6283736, 493106	Kvarndamm	Definitivt	Definitivt	Definitivt	Definitivt	Högnalöv kvarn. Driften nedlagd.
<i>Aggaå</i>	6286562, 493838	Verksdamm/kvarndamm	Definitivt	Definitivt	Passerbart	Passerbart	Brände kvarn. Pågående domstolsprocess.

Vattendrag	Koordinater (X, Y)	Typ	Passerbarhet (svagsimmande arter)	Passerbarhet (starksimmande arter)	Passerbarhet (ålyngel)	Passerbarhet (fullvuxen ål)	Kommentar
<i>Aggån</i>	6288720, 495257	Spegel-/Hålldamm	Partiellt	Passerbar	Passerbar	Passerbar	Betongtröskel strax söder om Ingelstad Näckrosdamm
<i>Aggån</i>	6295540, 494414	Kvarndamm	Definitivt	Definitivt	Passerbar	Passerbar	Direkt drift för kvarnmaskiner. Tegnaby Norrekvarn.
<i>Kårestadsån</i>	6297579, 498336	Spegel-/Hålldamm	Definitivt	Definitivt	Passerbar	Passerbar	Åryds kvarn. Driften nedlagd.
<i>Kårestadsån</i>	6298162, 498925	Reglerings-damm	Definitivt	Definitivt	Passerbar	Passerbar	Vid Årydsjöns norra utlopp (M 5442-19)
<i>Kårestadsån</i>	6297820, 499062	Reglerings-damm	Definitivt	Definitivt	Passerbar	Passerbar	Vid Årydsjöns mellersta utlopp (M 5442-19)
<i>Kårestadsån</i>	6297514, 499270	Reglerings-damm	Passerbar	Passerbar	Passerbar	Passerbar	Vid Årydsjöns södra utlopp (M 5442-19). Fiskväg färdigställs.
<i>Kårestadsån</i>	6302722, 501938	Spegel-/hålldamm	Definitivt	Definitivt	Passerbar	Passerbar	Utriven kraftanläggning. Raserade stenmurar m.m. ger försämrade passerbarhet. Finns

Vattendrag	Koordinater (X, Y)	Typ	Passerbarhet (svagsimmande arter)	Passerbarhet (starksimmande arter)	Passerbarhet (ålyngel)	Passerbarhet (fullvuxen ål)	Kommentar
							andra fåror som kan passeras.
<i>Kårestadsån</i>	6302725, 501892	Ålkista Nykvarn	Partiellt	Partiellt	Partiellt	Partiellt	Vattnet rinner under träd som delvis går att passera.
<i>Kårestadsån</i>	6302888, 501793	Ålkista 2, Nykvarn	Passerbar	Passerbar	Passerbar	Passerbar	Vatten rinner under. Finns flera ålkistor/galler i närheten med samma passerbarhet.
<i>Kårestadsån</i>	6302890, 501888	Skyddsgaller	Definitivt	Definitivt	Partiellt	Partiellt	Nykvarn, skyddsgaller 1
<i>Kårestadsån</i>	6303418, 502045	Spegel-/hålldamm	-	-	-	-	Kårestad Södrekvarn. Vandringsmöjlighet ej noterad i protokoll.
<i>Kårestadsån</i>	6312665, 505981	Kvarndamm	Definitivt	Definitivt	Passerbar	Passerbar	Hagerås kvarndamm. Driften nedlagd.

Vattendrag	Koordinater (X, Y)	Typ	Passerbarhet (svagsimmande arter)	Passerbarhet (starksimmande arter)	Passerbarhet (ålyngel)	Passerbarhet (fullvuxen ål)	Kommentar
<i>Kårestadsån</i>	6312688, 508518	Spegel-/Hålldamm	-	-	-	-	Linnebjörke kvarn. Nedlagd drift, vandringsmöjlighet ej noterad i protokoll.
<i>Kårestadsån</i>	6313145, 509500	Reglerings-damm	Partiellt	Partiellt	Partiellt	Partiellt	Linnebjörke regleringsdamm. I dagsläget i bästa fall partiellt, eftersom fiskvägen kontinuerligt är uttorkad (och något igenväxt), substratet består av krossten m.m. Tillsynsärende under handläggning.
<i>Kårestadsån/ Bostorpaån</i>	6314878, 511421	Spegel-/Hålldamm	Partiellt	Passerbar	Passerbar	Passerbar	Näsby kvarn,
<i>Bostorpaån</i>	6314095, 515661	Verksdamm	Definitivt	Definitivt	Passerbar	Passerbar	Bostorps kvarn. Fallfärdig såg med tre utskov som läcker, och

Vattendrag	Koordinater (X, Y)	Typ	Passerbarhet (svagsimmande arter)	Passerbarhet (starksimmande arter)	Passerbarhet (ålyngel)	Passerbarhet (fullvuxen ål)	Kommentar
							ytterligare ett som är igenlagt. Ej i bruk.
<i>Bostorpaån/ Bykebäcken</i>	6314436, 516293	Vägövergång	Partiellt	Passerbart	Passerbar	Passerbar	Lutade genomgång vid vägbro
<i>Bykebäcken</i>	6317364, 517629	Spegel-/Hålldamm	Definitivt	Passerbar	Passerbar	Passerbar	Lenhovdasjöns utlopp som består av en utskovslucka.
<i>Biflöde till Kårestadsån</i>	6314806, 505734	Damm	Definitivt	Definitivt	Passerbar	Passerbar	Damm vid Ramnåsa

