



NATURRESERVAT I ÖREBRO LÄN

Lidetorpsmon



Lidetorpsmon. Foto: Länsstyrelsen

Lidetorpsmon är en del av Lokaåsen, en rullstensås som bildades vid slutet av den senaste istiden. Uppe på höjden finns Djupa hålet, en stor dödisgrop. I skogen möter du flera sällsynta fåglar, svampar och växter. Välkommen ut på en spännande upptäcktsfärd i reservatet!

Dödisgropen Djupa hålet

Djupa hålet är en dödisgrop som bildades för 10 000 år sedan, då den senaste inlandsisen började smälta i våra trakter. Isens kant låg länge stilla här i trakterna kring Lidetorpsmon. Stora mängder lera, sand, grus och sten forsade fram ur isälvarna. Vid mynningen där isälven mötte havet, sorterades isälvmaterialet. Det grövsta materialet sjönk till botten närmast iskanten och det finare och lättare material fördes en bit längre ut i havet. Djupa hålet bildades genom att ett stort isberg fastnade just här och bäddades in i det framrusande isälvs sedimentet. När isen smälte bildades en 46 meter djup grop med branta sidor. De flesta dödisgropar är i dag sjöar, men Djupa hålet är helt torr.

Snart en riktig gammelskog

Skogen i reservatet håller på att bli gammal och naturskogslik, med träd i olika åldrar såväl som både döende och döda träd. Tallen är vanligast i de södra och centrala delarna av reservatet, medan granen dominerar i norra delen. Enstaka lärkträd förekommer och i områdets ytterkanter finns gott om lövträd som rönn, asp och björk. I Djupa hålet är den glesa gamla tallsko-

gen både högst och grov. Typiskt för gammelskogen är mångfalden av växter och djur. Här hittar du växter som knärot, grönpyrola, svinrot och kattfot. Blomkåls-svamp och tallriskä är exempel på sällsynta svampar i området. Skogen är även hemvist för ett flertal typiska barrskogsfåglar som större och mindre korsnäbb, morkulla, nattskär och pärluggla.

Naturvårdsbränning

Naturvårdsbränning kommer ibland att genomföras i reservatet som en skötselåtgärd för att gynna den ljusa tallskogens naturvärden. I brandens frånvaro tränger annars granen undan både tall och lövträd. Visste du att flera växter och djur till och med är beroende av brand?

Reservatsfakta

Beslutsår: 970, ändrat 2018

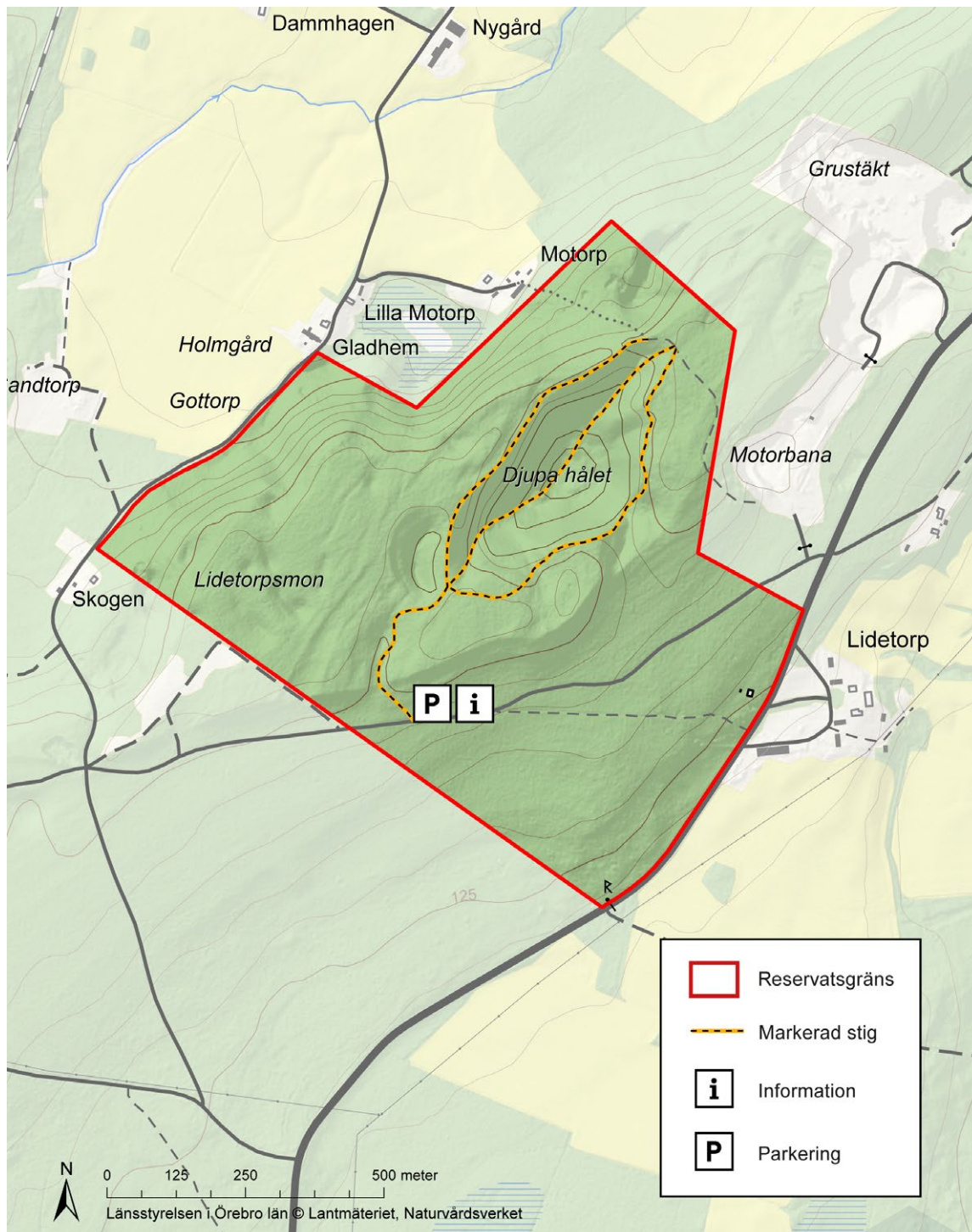
Areal: 83 hektar

Natura 2000: området ingår i EU:s nätverk av skyddad natur

Markägare: Degerfors kommun

Förvaltare: Degerfors kommun





I naturreservatet är det förbjudet att:

- skada fasta naturföremål eller ytbildning
- fälla eller skada levande eller döda träd och buskar
- skada vegetationen
- elda annat än medhavd eller tillhandahållen ved
- tälta eller ställa upp husvagn
- cykla eller köra motordrivna fordon annat än på vägar
- parkera annat än på anvisad parkeringsplats
- skräpa ner
- utan Länsstyrelsens tillstånd snitsla spår eller sätta upp permanent skylt
- utan Länsstyrelsens tillstånd använda området för organiserad tävling eller övning, lägerverksamhet eller liknande

Men det är tillåtet att:

- plocka bär, matsvamp och blommor för eget behov, dock ej fridlysta eller rödlistade arter.

Vägbeskrivning

Naturreservatet Lidetorpsmon ligger i Degerfors kommun, längs väg 243, halvvägs mellan Degerfors och Åtorp. Det är skyltat till naturreservatet från vägen.