



Till Södermanlands lantbruk och landsbygd | 01 - 2024

## Nytt utskick av Aktiv Landsbygd med en önskan om en fin sommar

För många har det varit en intensiv vår efter en mild, blöt, regnig höst och lång kall vinter men nu står äntligen sommaren för dörren. Vi från Länsstyrelsen i Södermanland vill passa på att önska alla en trevlig sommar och dela med oss av information, kommande aktiviteter och möjligheter för dig som bor och verkar i länet. Har du frågor, funderingar eller idéer? Tveka inte att höra av dig! Du hittar våra kontaktuppgifter längst ner i utskicket.

*Med varma hälsningar*  
Landsbygdsavdelningen Södermanland

## Utlysning inom Södermanlands regionala livsmedelsstrategi

Mellan 1 juli till 30 september finns det möjlighet att söka stöd för att genomföra insatser som bidrar med att uppfylla målen i Regionala livsmedelsstrategins handlingsplan för år 2022-2024.

Har du en idé för att bidra till målen inom år regionala livsmedelsstrategi? Eller vet du någon annan som sitter på en smart lösning? Då hoppas vi att ni kommer in med en ansökan under perioden. Utlysningen är på totalt 350 000 kr. Minsta stödbeloppet är 20 000 kr och maximala stödloppet är 150 000 kr per ansökan. Utlysningen är öppen för offentliga organisationer, företag, föreningar och andra organisationer. Insatserna ska vara genomförda och utbetalda under 2025.

Läs mer om bakgrund och stödregler för utlysningen på Länsstyrelsens hemsida för den [regionala livsmedelsstrategin](#).



Slätterkurs vid Veckla äng  
3 augusti

Skogsbetet som foderresurs i ett förändrat klimat

Välkommen till en praktisk kurs där vi lär oss mer om ängar och slåtter med lie.

Lien var under lång tid ett viktigt redskap i arbetet med att bärga vinterfoder till djuren från ängarna. Den som kan konsten att slå med lie för ett kulturhistorisk arv vidare. Du kan också sköta en slåtteräng på traditionellt vis och gynna många växter och insekter.

Anmäl dig [här!](#)

## September

Idag är skogsbetet mer inne än någonsin, då många djurägare behöver fler betesmarker och extra foder till djuren, med allt torrare somrar. Att arbeta med skogsbetesmarker är både miljö- och klimatsmart på gårdsnivå och samtidigt kan man få betalt inom miljöersättningen. Tillsammans med erfarna biologen Monika Gustafsson tittar vi på skogsbetets speciella natur- och kulturvärden och pratar om skötsel.

Aktiviteten annonseras i [kalendern på Länsstyrelsens webb](#) när datum och plats är bestämt.

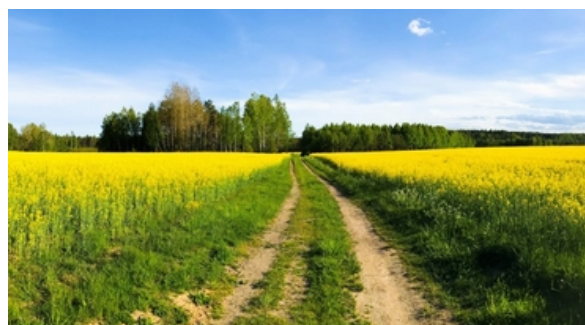
## Statligt stöd för restaurering av ängsmark, betesmark och hamlade träd

Nu finns möjligheten att söka stöd för restaurering av ängsmark, betesmark och hamlade träd. Om du funderar på att restaurera igenvuxna marker med höga natur- och kulturvärden är första steget att lämna in en intresseanmälan via vår [webb](#).

Information om stödet finns hos [Naturvårdsverket Ersättning för åtgärder i ängs- och betesmarker](#)

## Länsstyrelsen deltar i LRF-träff Handlingsplan för viltskador i Sörmland 24 juni

LRF Södermanland arrangerar en träff i Runtuna för diskussion kring en handlingsplan för viltskador i länet. Anders Broby, Naturvårdsverket berättar om pågående regeringsuppdrag om viltskador och inventeringar. Fredrik Widemo SLU berättar om aktuell forskning med tema skador i jordbruk och flerartsförvaltning. Viktor Persson, vilthandläggare på Länsstyrelsen i Södermanland berättar om pågående inventeringsprojekt och jaktbeslut.



Mer information och hur du anmäler dig för att delta hittar du [här](#). Anmälan senast den 20 juni.

### Vi söker platser för viltaktiviteter!

Har du möjlighet och är intresserad av att ta emot en grupp för aktiviteter? Har du även förslag på aktiviteter? Hör av dig till oss!

Alla förslag mottages på ämnena vilt, jord och skogsbruk. Man får gärna ha något att visa om hur man t.ex. hanterar viltet, skadedrabbade områden, mätning av viltskador, andra smarta lösningar och områden eller gårdar där man samarbetar på olika sätt med att genomföra inventeringar, jaga o.s.v.

Kontakt: [jan-erik.dalmo@lansstyrelsen.se](mailto:jan-erik.dalmo@lansstyrelsen.se)

Vid anordnad aktivitet finns möjlighet till ersättning.



## Nytt infoblad inom Eko - Anpassningar till förändrade väderförhållanden

Det är inte längre något nytt att vi kommer behöva vänja oss vid större variationer i väderleken. Hur bra vi kommer att lyckas med jordbruk i ett förändrat klimat beror på hur vi väljer att hantera de periodvisa överskott och underskott av vatten som uppstår.

Vilken roll markkonditionen spelar, och vad man kan göra för att anpassa odlingssystemen till mer extremt väder, lyfts fram i den kunskapssammanställning som togs fram vid SLU efter torrsummarens 2018, "Strategier i ekologisk produktion i Sverige för att öka resiliens mot extrem torra".

Vi publicerar löpande information och texter gällande ekologisk produktion. Det senaste infobladet handlar om odlingssystem som främjar markbördighet och bygger mullhalt vilket är en grundförutsättning för att anpassa jordbruket till ett förändrat klimat. Det i kombination med att göra plats för och nyttja vatten i landskapet. **Vill du läsa hela texten?** [Klicka här!](#)

Tidigare infoblad hittar du [här](#).



## Odla för nyttodjur - webbinarium i höst!

Optimera effekten av ekosystemtjänster i produktionen och bidra till att både skapa och bevara biologisk mångfald i jordbrukslandskapet.

Greppa näringen anordnar tillsammans med Hushållningssällskapet ett webinarie som fokuserar på åtgärder för att gynna nyttodjur som kan minska förekomsten av skadegörare på lantbruksgrödor och på pollinerare som kan öka grödornas kvalitet och kvantitet. Få exempel på hur ovanmarklevande och flygande arter påverkas av jordbruket och vad vi kan göra för att öka både kvaliteten och kvantiteten av deras livsmiljöer.

Aktiviteten annonseras i [kalendern på Länsstyrelsens webb](#) när datum och plats är bestämt.

## Nära mat - nära kunder

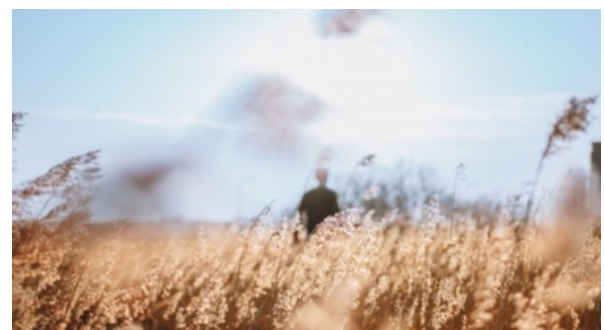
### Företagsutveckling och nätverkande inom livsmedelskedjan

Värdet av en kortare livsmedelskedja återkommer som tema och diskussion. Länsstyrelsen i Södermanland och Västmanland driver tillsammans projektet [Metodutveckling för kortare livsmedelskedja](#).

I projektet ska en metod för att korta livsmedelskedjan och för att kartlägga de flöden som finns på regional nivå tas fram. Detta ska göras genom att kartlägga flöden och aktörer i länen för att förstå lokala marknader hos producenter i länen och utforska möjligheter till utveckling för en kortare livsmedelskedja, kunskaps- och affärsutveckling för länens primär- och sekundärproduktion. Projektet syftar också till att skapa möjlighet för företagare att mötas och utveckla sin verksamhet, beskriva sina behov och skapa nätverk. Det kommer därmed också finnas möjlighet att vara delaktig i projektet och att både komma med förslag på aktiviteter inom projektet och delta i dessa.

Till hösten kommer Länsstyrelsen bjuda in till en träff där du som deltar har möjlighet att ta del av praktiska exempel på affärsmodeller, lösningar för logistik och erfarenheter från matproducenter, företagare och projekt. Syftet med träffen är att du som deltar ska kunna knyta kontakter som är viktiga för din verksamhet och att dela med dig av dina erfarenheter och drivkrafter.

Vill du veta mer och ta del av projektet och kommande träffar? Hör av dig till [pia.holmberg@lansstyrelsen.se](mailto:pia.holmberg@lansstyrelsen.se)



## Länsstyrelsen i Södermanlands län

**Länsstyrelsens växel** 010-223 40 00  
**Jordbrukarstöd/SAMinternet** 0771-67 00 00  
**Djurskydd jourtelefon** 010-223 41 50  
**Rovdjur jourtelefon** 010-223 41 80  
**Rovdjursobservationer** [www.skandobs.se](http://www.skandobs.se)

**Landsbygdskontor, chef, avdelningen för landsbygd** Christopher Lagerqvist

**Jordbrukarstöd** Adam Adobati, Susanna Alanko, Christina Erdtman Johansson, Christer Fredriksson, Bodil Hahn, Elin Uppsäll, Helena Larsson, Anton Svedén, Martin Tärning, Matilda Eriksson, Sofia Lloyd, Monica Ängehult

**Landsbygdsutveckling** Malin Almquist, Pia Holmberg, Elin Ehrén, Klas Fredriksson, Tove Lund, Malin Nilsson, Jan Petersson, Helena Söderlund, Monica Pettersson, Åsa Kuhlau

**Jakt och viltförvaltning** Jan-Erik Dalmo, Viktor Persson, Johanna Thelin, Marcus Södling

**Livsmedelsstrategin** Emma Wogel

**Veterinära frågor** AnnaMaria Estensson, Christina Nyman

**Fiske och vattenbruk** Ludwig Nilsson

**Förprovning av djurstallar** Malin Nilsson, Caroline Fredriksson

**Djurskydd** Anna Anderberg, Fredrik Berg, Kim Björk, Carolin Engström, Matilda Eriksson, Kristina Holmström, Ulrike Segerström, Zandra Mattsson, Ellinor Borgenvall, Sara Henrysson, Ebba Sandström, Micaela Johansson, Frida Eränen, Anna Forsberg

### Våra e-postadresser

fornamn.efternamn@lansstyrelsen.se  
Undantag från principen kan förekomma då den är gemensam för hela landet.

**Avdelningen för landsbygd** Besöksadress:  
Stora Torget Nyköping Postadress: 611 86  
Nyköping

**Brev som gäller jordbrukarstöd (SAM-ansökan) ska skickas till:** Länsstyrelsen i Södermanlands län, Jordbrukarstöd, 611 86 Nyköping

**Brev som gäller projekt- och företagsstöd samt miljöinvesteringar ska skickas till:** Länsstyrelsen i Södermanlands län, Landsbygdsutveckling, 611 86 Nyköping



Medfinansieras av  
Europeiska unionen



Europeiska jordbruksfonden för  
landsbygdsutveckling: Europa  
investerar i landsbygdsområden

## Länsstyrelsen i Södermanlands län

Besöksadress: Stora Torget 13  
Postadress: 611 86 Nyköping

Telefon: 010-223 30 00 (växel)  
E-post: [sodermanland@lansstyrelsen.se](mailto:sodermanland@lansstyrelsen.se)  
Webbplats: [lansstyrelsen.se/sodermanland](https://lansstyrelsen.se/sodermanland)

Följ oss



---

[Dela utskicket](#) | [Integritetspolicy](#) | [Avregistrera](#)