

# Vilda bin

Bin har en mycket viktig roll i ekosystemet genom sin pollinering av blommor. De lever i torra, varma och blomrika miljöer som blir allt sällsyntare, och därför minskar även bina i antal. På flera ställen behöver man återskapa binas miljöer för att de ska klara sig på sikt. En sak du själv kan göra för att gynna vilda bin är att odla blommor som de gillar. Då ökar den biologiska mångfalden i stort och chanserna att bina ska överleva ökar.



Storfibblebi. Foto: Sven-Åke Berglind.

### Många olika sorters bin

Förutom honungsbiet som lever i stora kolonier i kupor finns det ca 300 arter av vilda bin i Sverige som lever ensamma, så kallade solitära bin. Till vilda bin hör också humlorna, som dock lever i samhällen. Bina är blomväxternas viktigaste pollinatörer. Genom att de pollinerar blommor när de samlar pollen och nektar sätter vilda blommor frö och vi får frukter och grönsaker.

### Sällsynta vildbin i Blekinge

Cirka en tredjedel av vildbina är så sällsynta och hotade att de är med i den svenska rödlistan över hotade arter, vilket innebär att de riskerar att dö ut. I Blekinge finns flera rödlistade bin, varav några har särskilda åtgärdsprogram för att öka deras chanser att överleva. Dessa arter är; monkesolbi, mörkgökbi, svartpälsbi, storfibblebi, slättersandbi, klocksolbi, vaddgökbi, mærgelsandbi och stortapetsrarbi.



### Vad är Åtgärdsprogram för hotade arter?

Nära 2000 arter, cirka fem procent av Sveriges djur, växter och svampar är så hotade att de riskerar att dö ut. Huvudorsaken till att dessa arter är hotade är att deras livsmiljöer försvunnit, främst på grund av ändrad markanvändning. Vissa marker nyttjas idag hårdare än förr, andra nyttjas inte alls och växer igen.

Naturvårdsverket och Länsstyrelserna gör därför en satsning på att ta fram nationella åtgärdsprogram för hotade arter och livsmiljöer (ÅGP). Satsningen, som omfattar drygt 200 program och berör cirka 400 arter, är en del av arbetet för att klara riksdagens miljökvalitetsmål, i första hand Ett rikt odlingslandskap, Myllrande våtmarker, Levande skogar och Ett rikt växt- och djurliv.

### Kontaktuppgifter

Länsstyrelsen i Blekinge  
371 86 Karlskrona  
Telefon 010-22 40 000  
[www.lansstyrelsen.se/blekinge](http://www.lansstyrelsen.se/blekinge)



LÄNSSTYRELSEN  
BLEKINGE LÄN



Häljarums naturreservat. Det finns gott om blottad sand och många olika sällsynta bin lever här.  
Foto: Åke Widgren.

### Biologi och ekologi

Många vildbin trivs i torra och varma, blomrika marker. Man hittar dem på sandiga, grusiga och solexponerade platser i åker- och ängslandskap och i infrastrukturmiljöer, t.ex. i körvägar, skjutbanor, motorbanor eller blomrika, ohävdade slänter och sluttningar i stadsmiljö.

De söker efter nektar och pollen i blommor av t.ex. blåeld, fibblor, väddar, blåklockor, väddklint och tistlar. Flera arter är helt specialicerade på en enda växtfamilj. De fullvuxna bina livnär sig av nektar, och de samlar pollen till sina larver. Många bygger bon genom att gräva hål i marken där de lägger sina ägg.

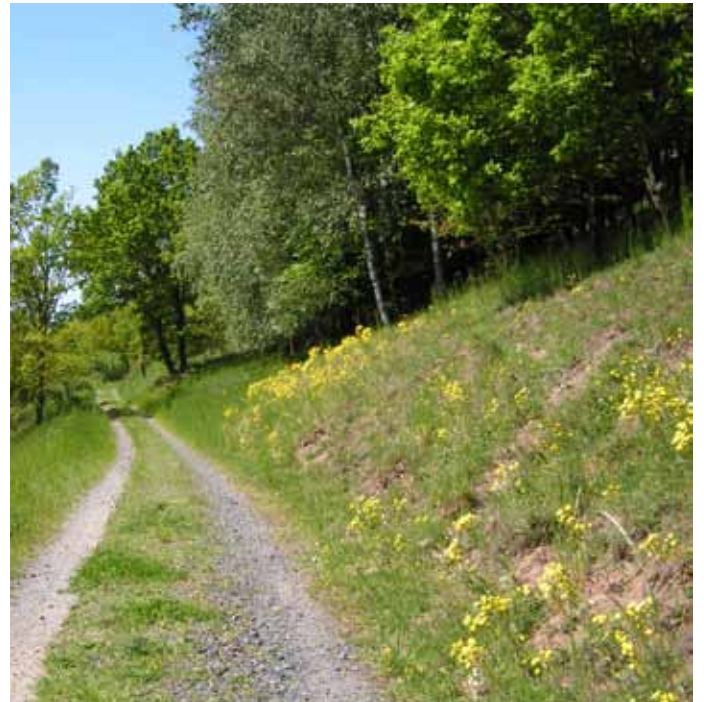
Ungefär en tredjedel av de svenska vildbiarterna lever som parasiter genom att de utnyttjar andra bins insamlade pollenförråd. Det gör de genom att lägga sina ägg i andra arters bon så att larverna äter upp pollenförrådet.



Väddsanbi. Foto: Jonas Hedin.

### Varför är vildbina hotade?

Den främsta anledningen till att många vildbi-arter har minskat i Sverige är att deras miljöer försvinner. Jord- och skogsbruket har blivit mer intensivt, och binas boplatser i tidigare blomrika marker har vuxit igen. Den snabba tillbakagången kan också bero på t.ex. spridning av sjukdomar eller miljögifter. För att arterna ska klara sig måste man återskapa de miljöer som de är beroende av. I vissa fall behöver man skydda de kända lokalerna genom reservat eller andra skyddsformer. Kännedom om och skydd av lokalerna förhindrar att de förstörs av misstag.



Sandig väggkant som är lämplig för binas bobyggande.  
Foto: Annika Lydänge.

Man behöver också skapa bra miljöer för bobygge genom att t.ex. blottlägga mark på sandiga ställen. En annan viktig åtgärd är att öka förekomsten av blommor som arterna söker föda i.

### Vad kan du göra?

Spara en del av trädgården som får vara lite "vildare", ju mer variation desto fler arter kommer trivas. Klipp inte gräset så ofta så hinner blommorna utvecklas och fröa av sig. Om du har sandig mark på din tomt, blotta en del av sanden så bin och andra insekter kan gräva sina bohålor. Anlägg en äng eller odla blommor som bin tycker om.

**Vill du veta mer om vilda bin och vad du kan göra för att gynna dem?**

**Kontakta Länsstyrelsen i Blekinge län**