

Enheten för jordbruk och djurskydd

Krav på ritningar till ansökan om förprovning

Alla punkter i checklistorna nedan är inte alltid aktuella i alla förprovningsansökningar. Endast de punkter som är relevanta för din förprovningsansökan behöver markeras ut på ritningarna.

Ritningarna behöver inte vara professionellt ritade men de måste vara tydliga, måttsatta och skalenliga.

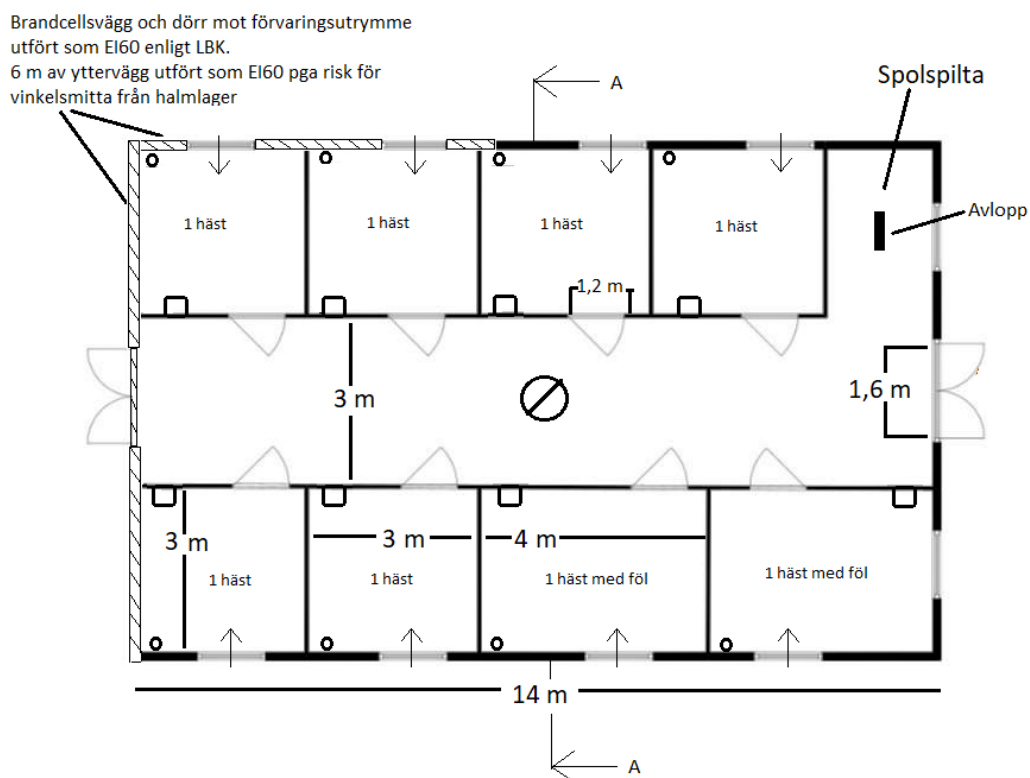
Vissa saker är svårt att beskriva i ansökningsblanketten eller på ritningarna. Gör då gärna en beskrivning på separat papper. Det kan vara bra att göra en detaljritning för att förklara hur en specifik inredningsdetalj ska fungera. Broschyrer, produktblad med mera kan vara bra som komplettering. Fotografier kan vara värdefullt som komplement vid framförallt ombyggnationer.

Planritningar

- Markera vad som är ny-, om- eller tillbyggnad i stallet.
- Anslutning till andra utrymmen än för djur i samma byggnad, som utrymme för strö och foder, personalutrymmen, avdelningar med annan djurkategori med mera.
- Placering av dörrar, portar, fönster och andra ljusinsläpp i yttervägg, innervägg och tak.
- Eventuell brandsektionering, markera gärna brandcellsgränser med avvikande färg.
- Utrymningsvägar, ange fri bredd för dörrar och grindar i utrymningsväg.
- Inredning. Liggytor, bås, boxar. Visa hur grindar slår/öppnas.
- Gödselgångar och tvärkulvertar. Det ska framgå om det är öppna rännor med eventuell urindränning eller spaltgolv.
- Vatteninstallationer, som vattenkopp, vattenkar, nipplar och vattenutkast samt avlopp.
- Ventilation och värme: tilluftsdonens placering, frånluftsfläktars eller nocköppningarnas placering, gaslås och gödselgasventilation i gödselrännor och kulvertar, värmekällor som element eller värmefläktar.

Fel! Hittar inte referenskälla.

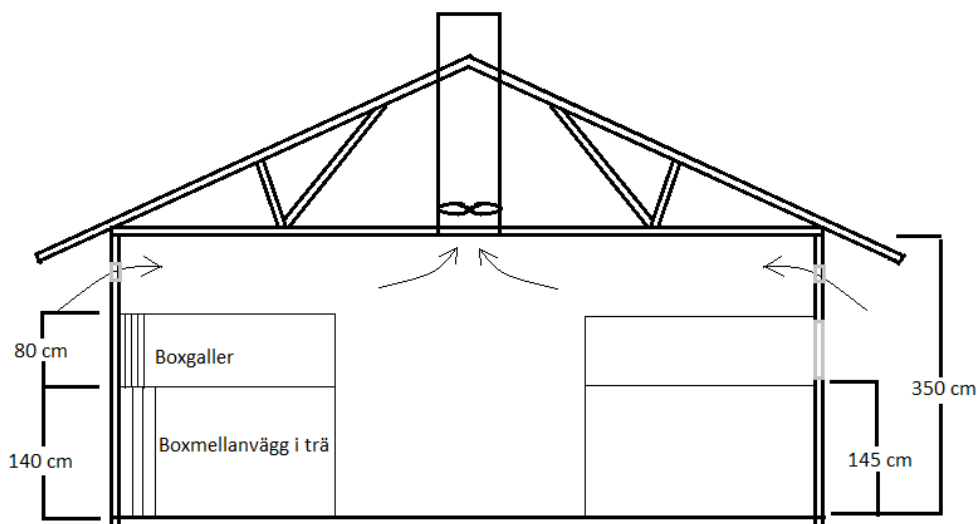
- Foderbord, foderautomater och andra utfodringsanordningar.
- Ange mått för byggnadens invändiga bredd och längd, gångar, väggar, dörrar och inredningens centrummått på bås- och ätplatser, boxar, gödselgångar, ströbäddar, tvärgångar.
- Ange hur många djur som ska finnas i varje box, avdelning eller utrymme. Beskriv hur djur flyttas mellan avdelningar i blanketten under punkt E eller i en bilaga om det inte går att markera detta på ritningarna.
- Markera på planritningen var sektionerna (tvärsnitten) finn



Exempel planritning

Sektionsritningar

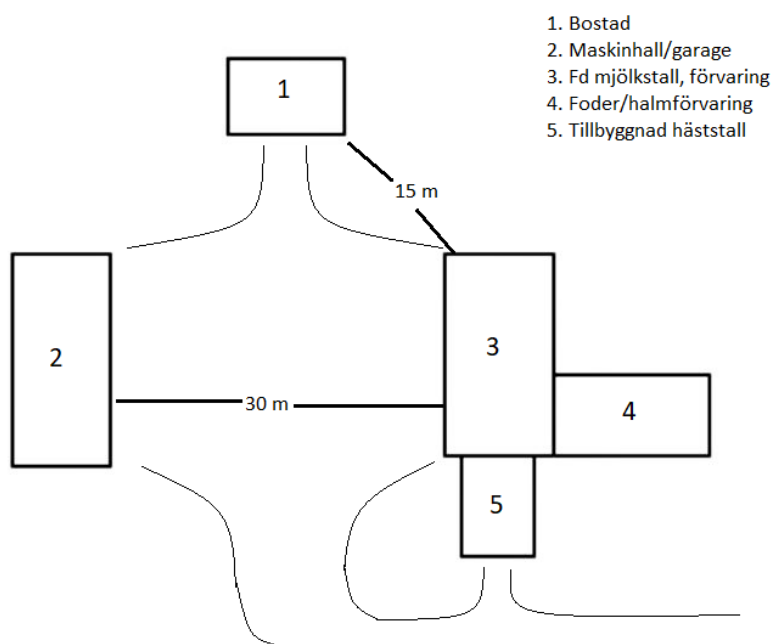
- Sektionsritning ritas så att varje typ av avdelning eller byggnadsdel syns. Om det är flera identiska avdelningar behövs endast en sektionsritning.
- Rita även överbyggnaden (väggar, innertak och yttertak): låghus, höghus med skulle, parallelltak (förhöjt innertak) eller annan utformning och ange byggnadsmaterial. Om skullen används till förvaring, ange vad som förvaras där.
- Fönster och dagsljusinsläpp, höjd från golv.
- Placering av eventuella bärlinor, takbjälkar och stolpar.
- Inredning: höjd och utformning av boxgrindar, båsavskiljare, foderbord med eventuella krubbor med mera.
- Ventilation: tilluftsdon, frånluftsfläktar ellernocköppning, eventuell ljuddämpning. Visa om luft tas direkt utifrån, via kanaler på skullen, via takfoten på låghus. Visa hur ventilationstrummor går genom inner- och yttertak.
- Mått såsom takhöjd, höjdskillnader, lutningar. Höjder och lutningar anges enklast med plushöjder (höjd i m eller cm över en nollpunkt).



Exempel sektionsritning

Situationsplan

- Situationsplanen ska visa aktuella förhållanden efter byggnadsåtgärden har genomförts, både den aktuella byggnaden och gårdens övriga byggnader.
- Avstånd mellan aktuell byggnad och närliggande byggnader.
- Användningsområde för övriga byggnader, till exempel maskinhall eller ströförvaring, kan anges genom att samtliga byggnader numreras och anges i en lista på situationsplanen.
- Väderstreck och förhärskande vindriktning.



Exempel situationsplan