

Analys av skyddad skog i Jämtlands län

Agenda

Uppdrag

Data och underlag

Analysens olika delar

Uppdrag

Att bryta ner data från rapporten över statistik om formellt skyddad skogsmark, frivilliga avsättningar, hänsynsytor och impediment till regional nivå

Hur mycket skog är formellt skyddad i Jämtlands län?

Hur mycket potentiell skyddsvärd skog finns kvar utanför formellt skydd?

Data och underlag

Data som ligger till grund för detta arbete är framtaget under arbetet mellan Skogsstyrelsen, Naturvårdsverket, SLU och SCB med regeringsuppdraget för *Statistik om formellt skyddad skogsmark, frivilliga avsättningar, hänsynsytor samt improduktiv skogsmark* (Skogsstyrelsen rapport 2019/18).

Strategi för formellt skydd av skog i Jämtlands län 2005

Metrias analys av kontinuitetsskogar i Jämtland

Nationella marktäckedata (NMD 2019)

Heltäckande Naturtypskartering – KNAS

Analysens olika delar

- Areal och andel formellt skyddad *produktiv skog & skogsmark* nedan och ovan den fjällnära gränsen i Jämtlands län
- Kommunvis sammanställning av areal och andelen av formellt skyddad skogsmark
- Hur stor areal och andel av skogarna inom de Naturgeografiska regionerna som förekommer i länet är formellt skyddade
- Instrument för skydd av skog
- Potentiell skyddsvärd skog som återstår utanför formellt skydd
- Representativitetsanalys för ett antal skogstyper
- Nationellt underrepresenterade skogsmiljöer

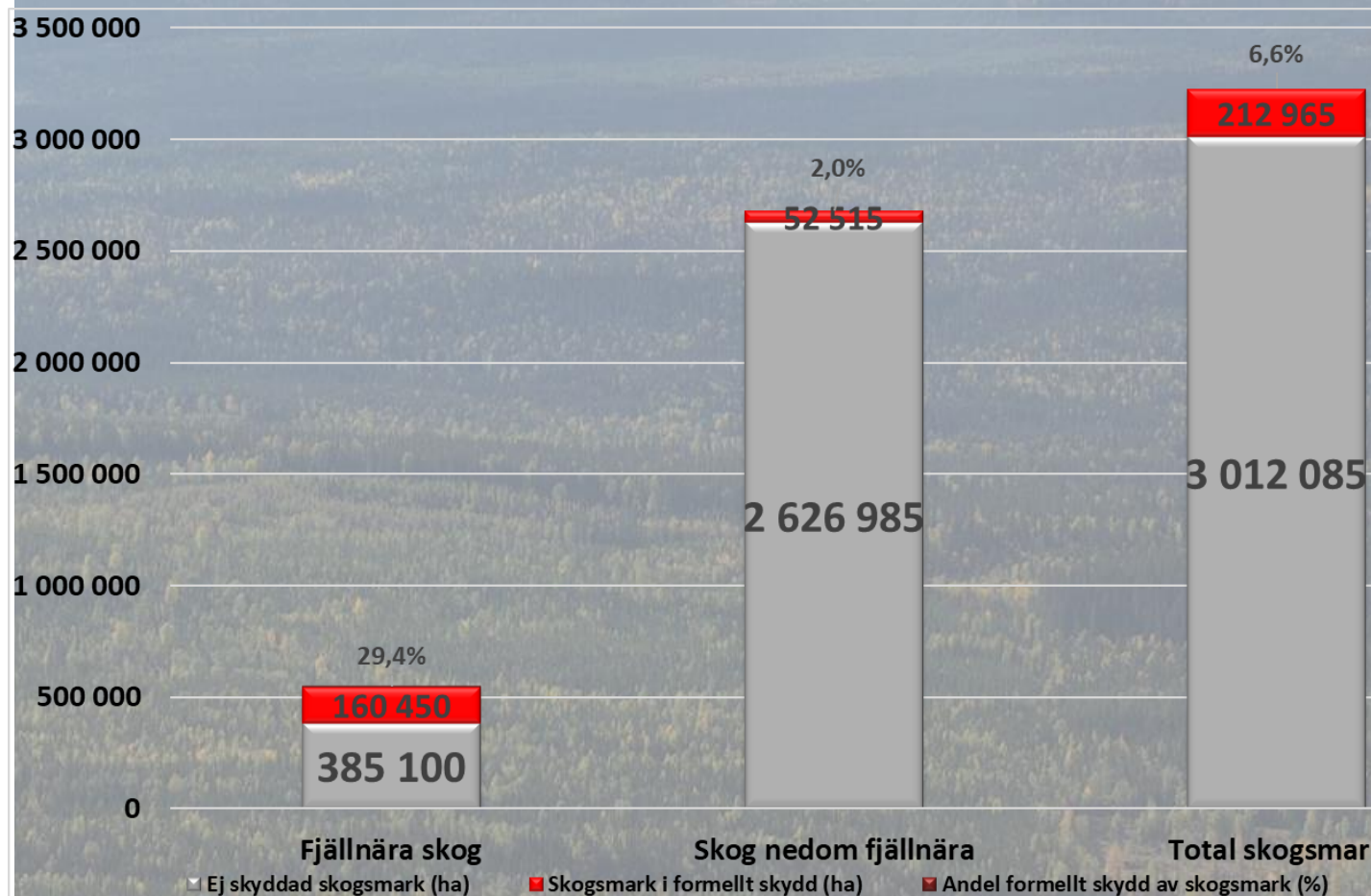
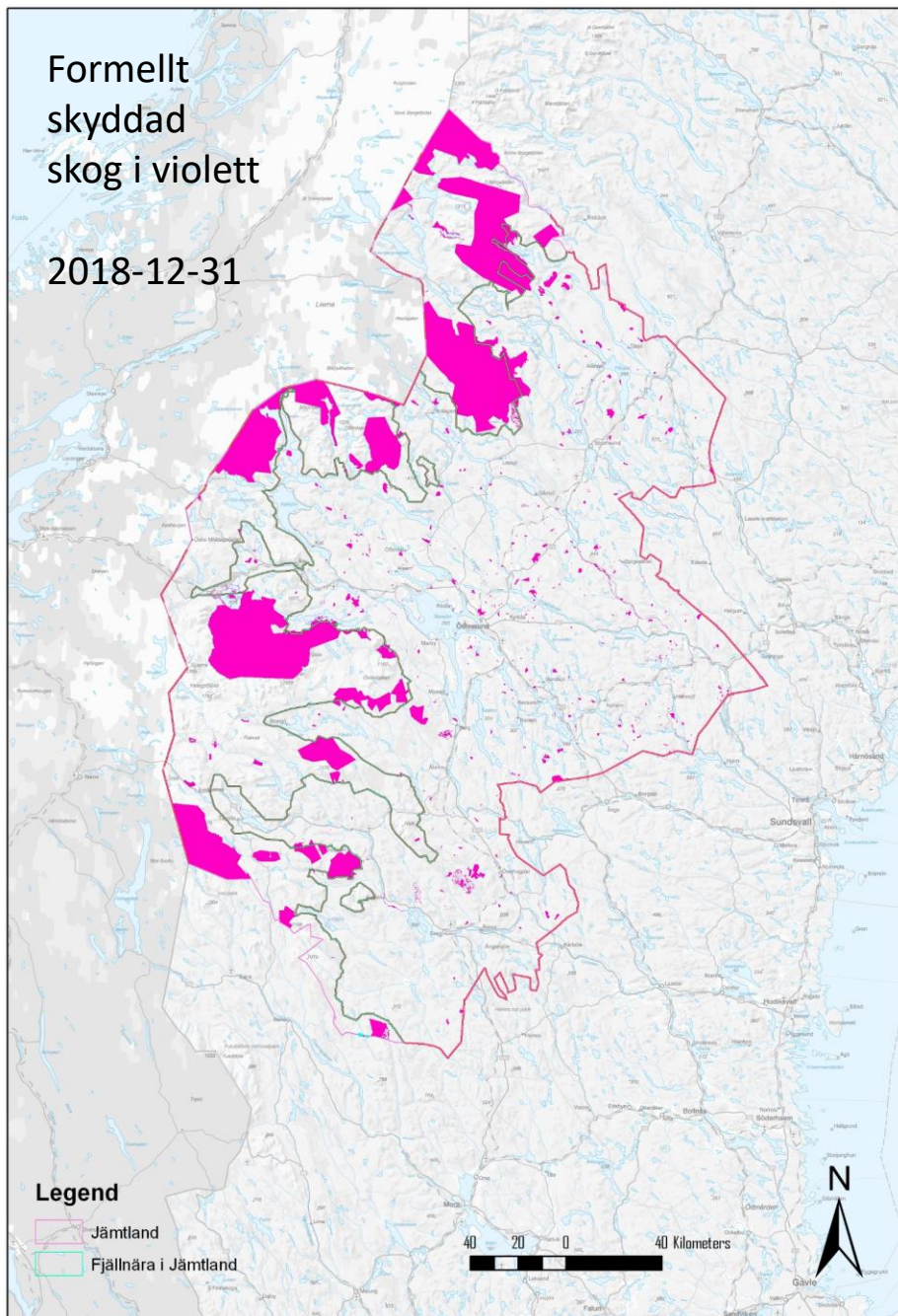
Jämtlands län

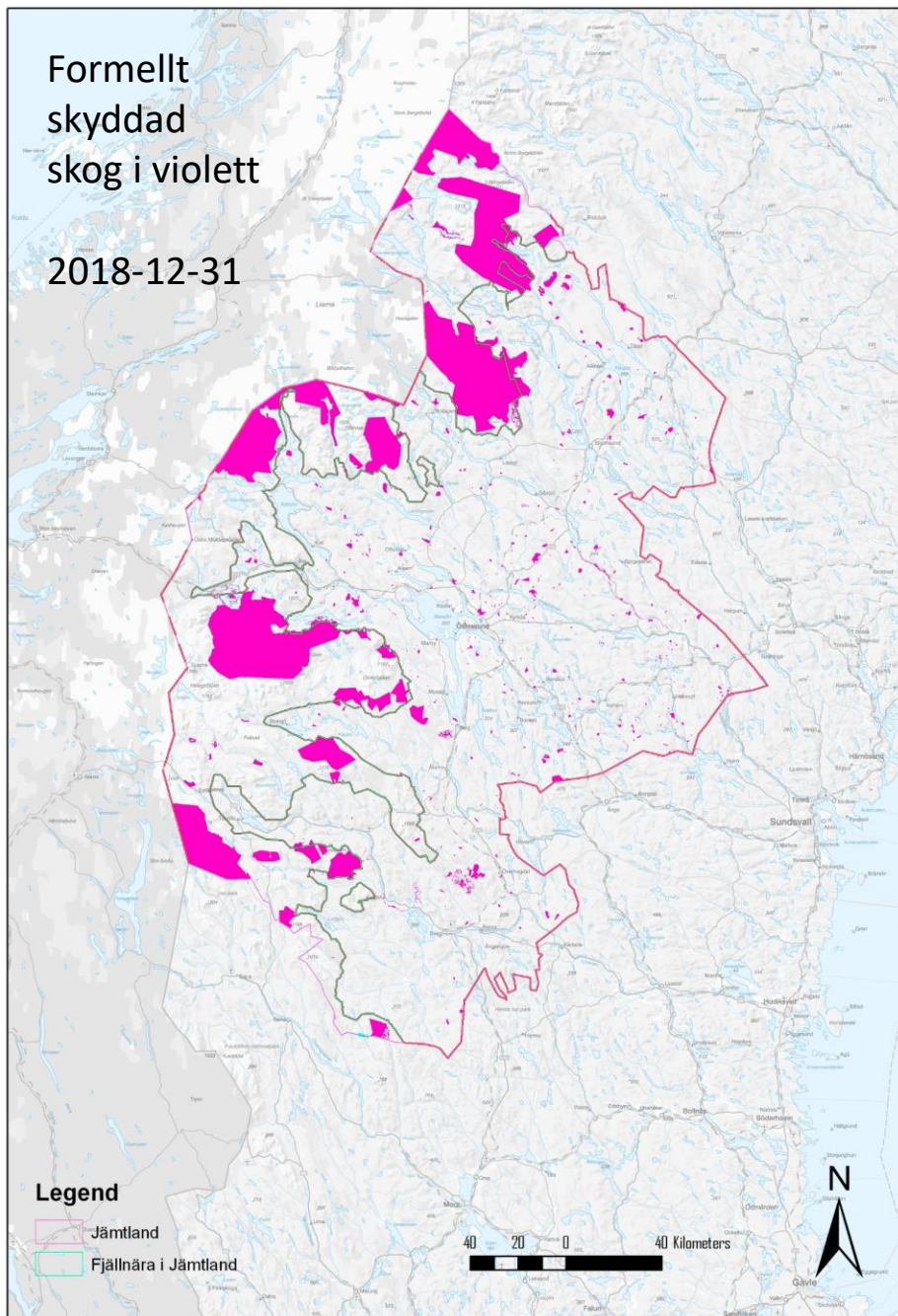
Total areal: 5 405 000 ha

Total areal skogsmark: 3 225 050 ha (NMD)

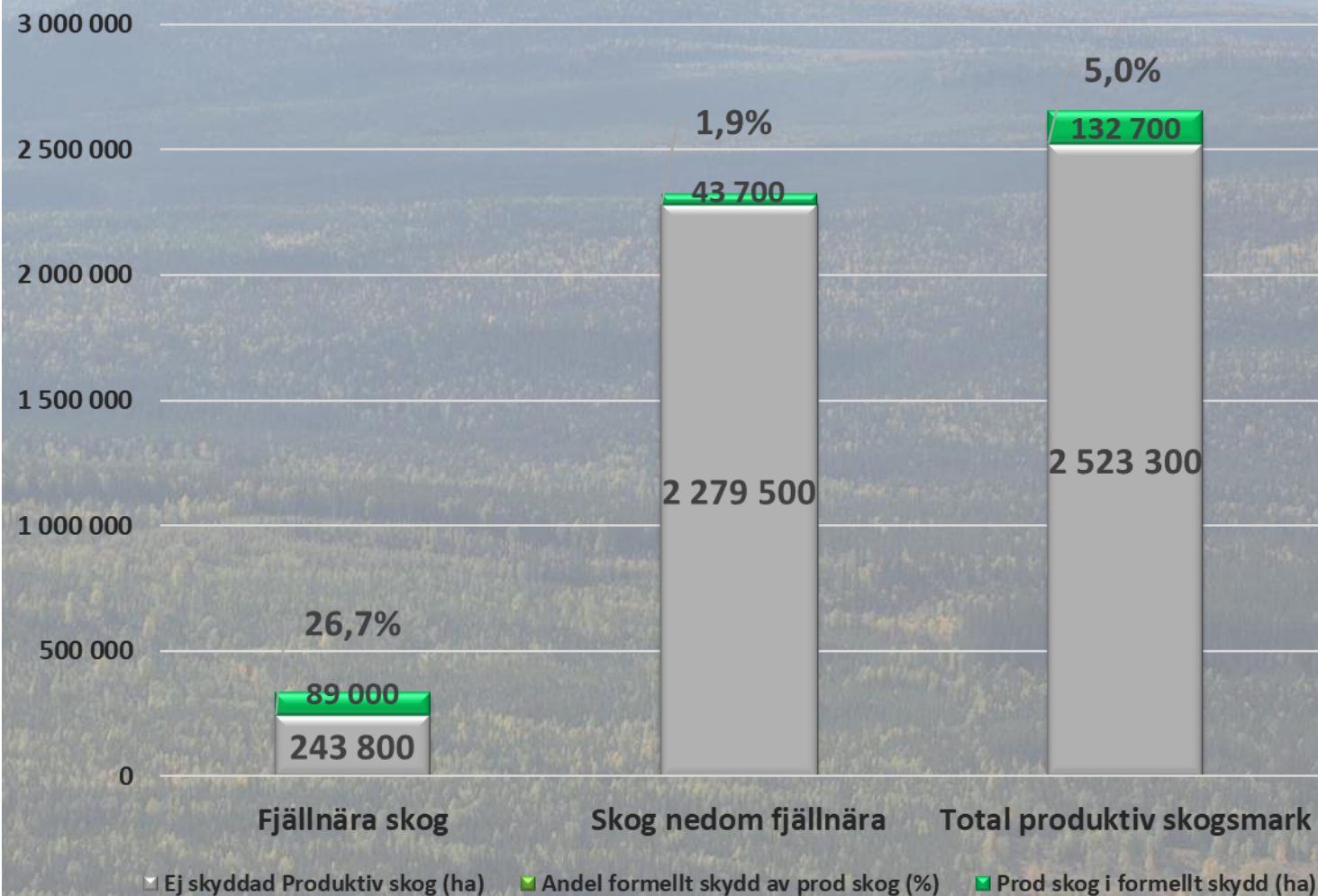
Total areal produktiv skogsmark: 2 656 000 ha (NMD)

Areal och andel formellt skyddad skogsmark nedan och ovan den fjällnära gränsen för Jämtlands län





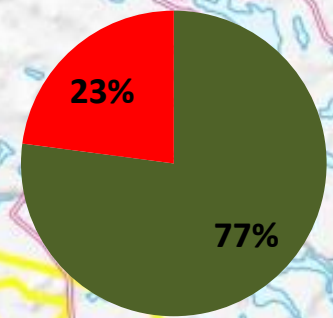
Areal och andel formellt skyddad produktiv skog nedan och ovan den fjällnära gränsen för Jämtlands län



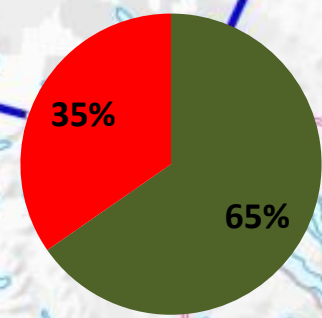
Andel formellt skyddad skogsmark i de olika kommunerna

■ Skogsmark (ha) ■ Skyddad skogsmark (ha)

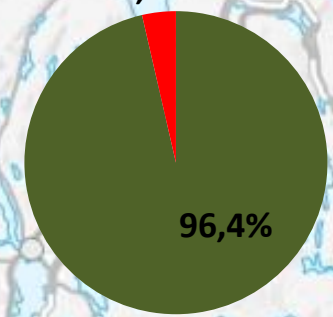
Strömsund fjällnära



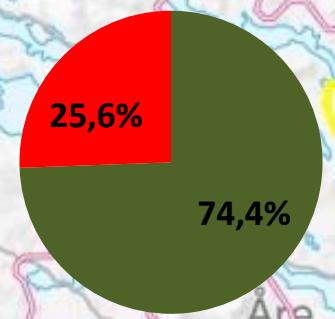
Krokom fjällnära



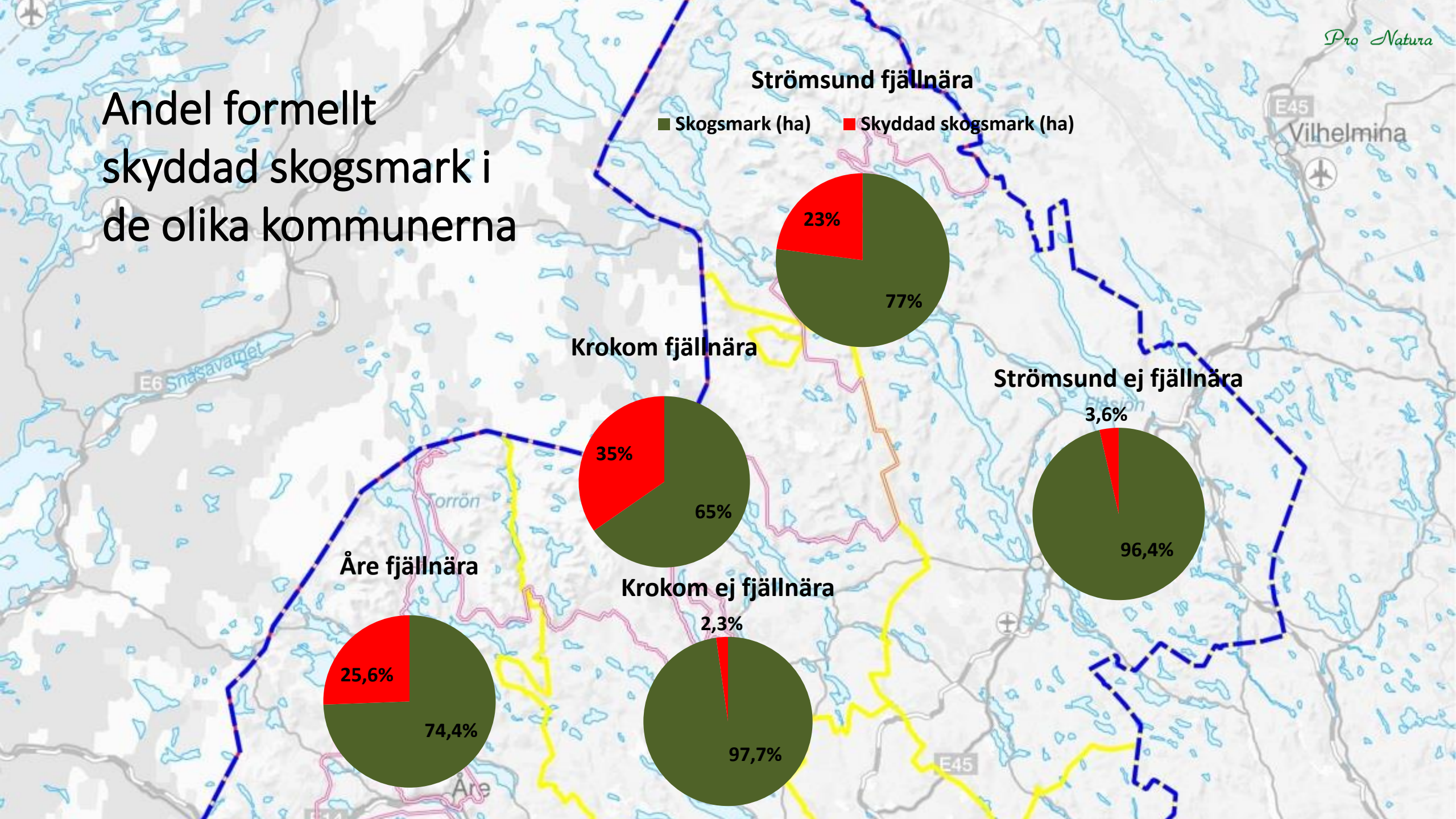
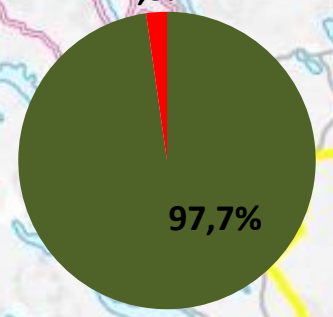
Strömsund ej fjällnära



Åre fjällnära

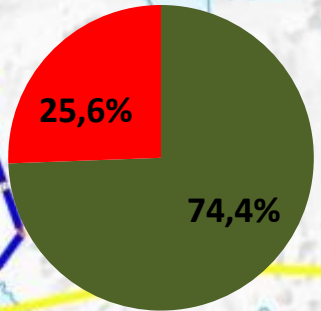


Krokom ej fjällnära

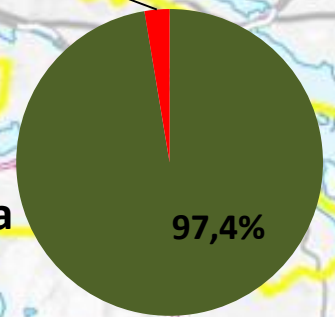


■ Skogsmark (ha) ■ Skyddad skogsmark (ha)

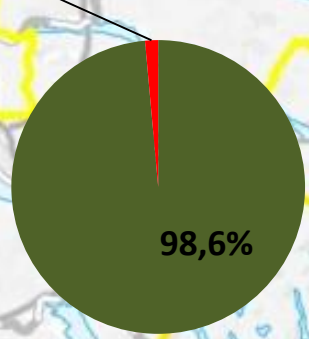
Åre fjällnära



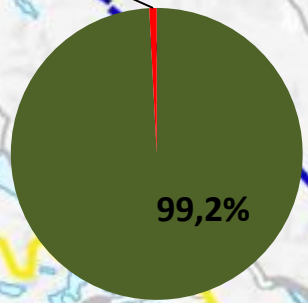
Åre ej fjällnära



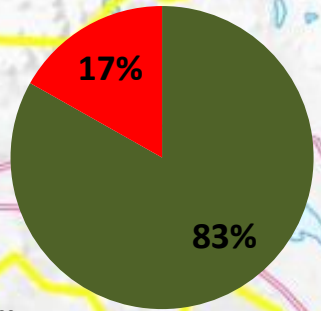
Östersund



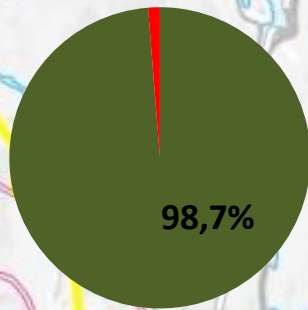
Ragunda



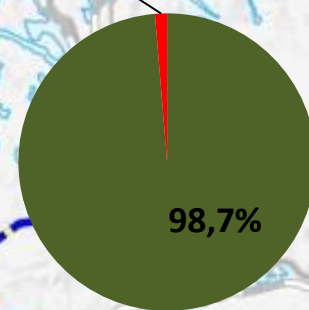
Berg fjällnära



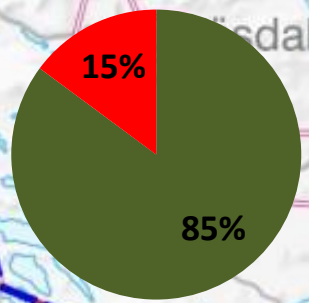
Berg ej fjällnära



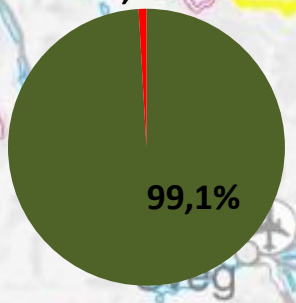
Bräcke



Härjedalen fjällnära

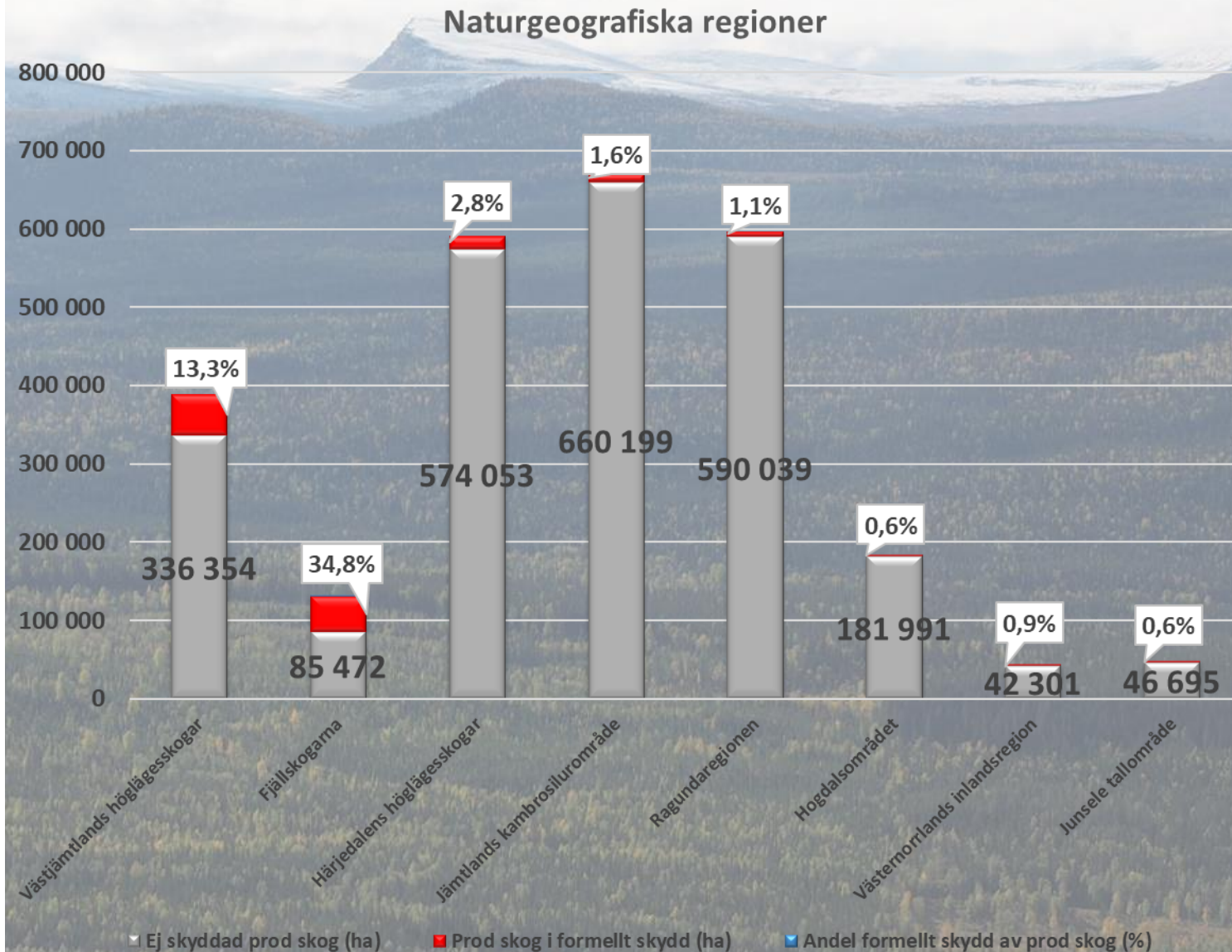
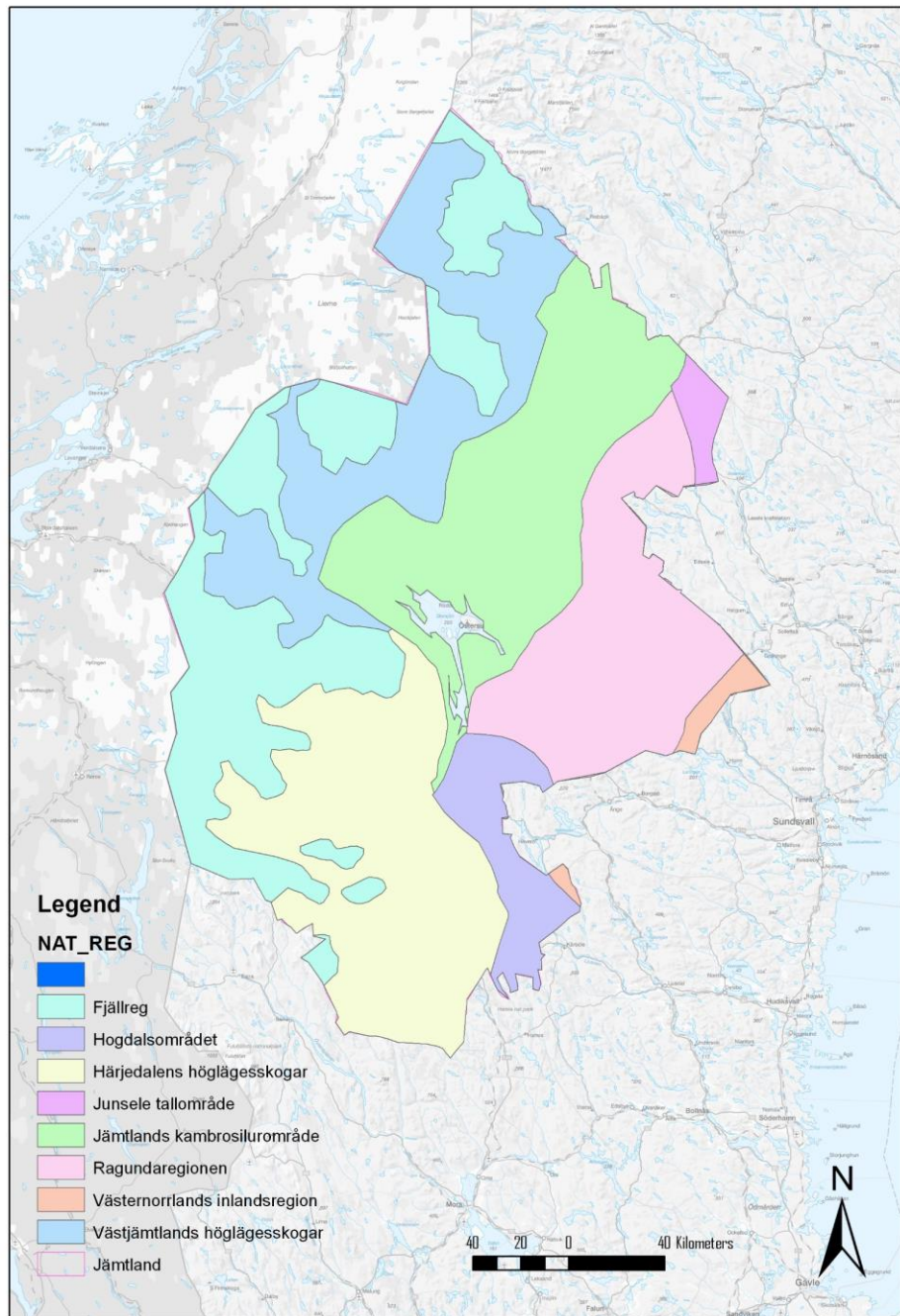


Härjedalen ej fjällnära



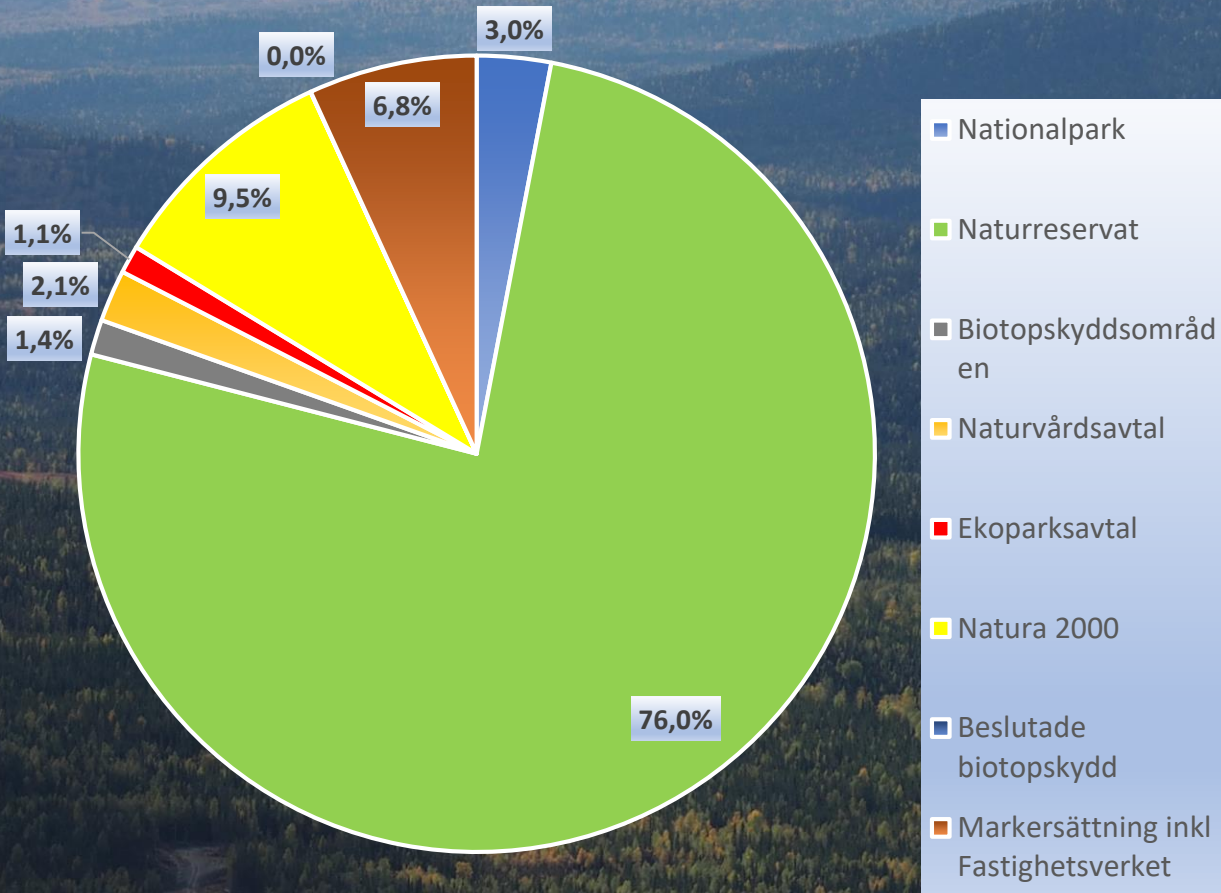
Andel formellt skyddad skogsmark i de olika kommunerna

Hur stor areal och andel av skogarna inom de Naturgeografiska regionerna som förekommer i länet är formellt skyddade

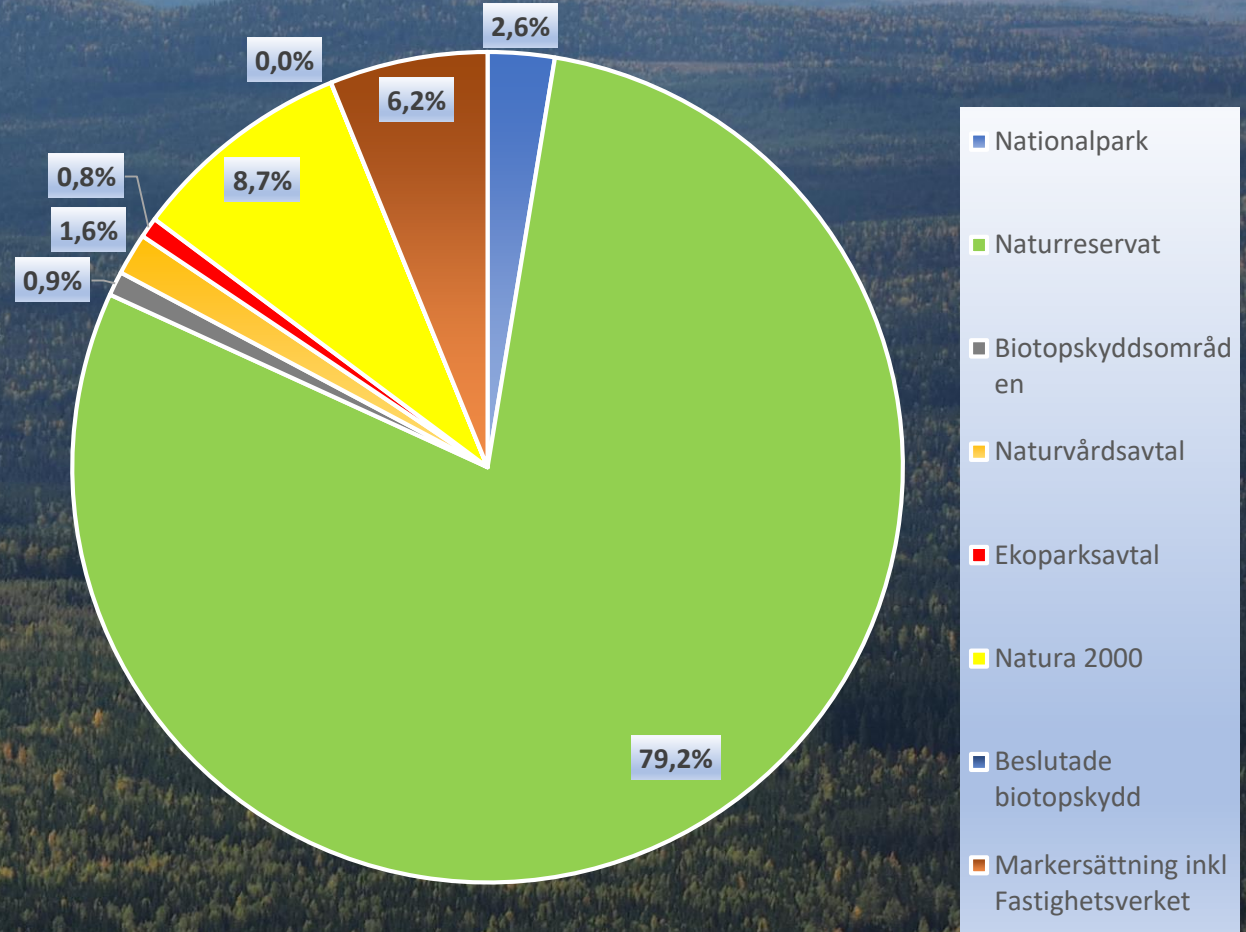


Andelen formellt skyddad produktiv skog & skogsmark fördelat på instrument för skydd av skog

Produktiv skogsmark (%)



Skogsmark (%)



Frivilliga avsättningar



Jämtlands län har den största arealen och den största andelen av frivilligt avsatt skogsmark – 8,1 % av den produktiva skogsmarken. För de sex största markägarna redovisas frivilligt avsatt skog på hemsidan www.skyddadskog.se. För övriga markägarkategorier saknas lägesbunden information om frivilliga avsättningar.

Karta från www.skyddadskog.se

Hänsynsytor

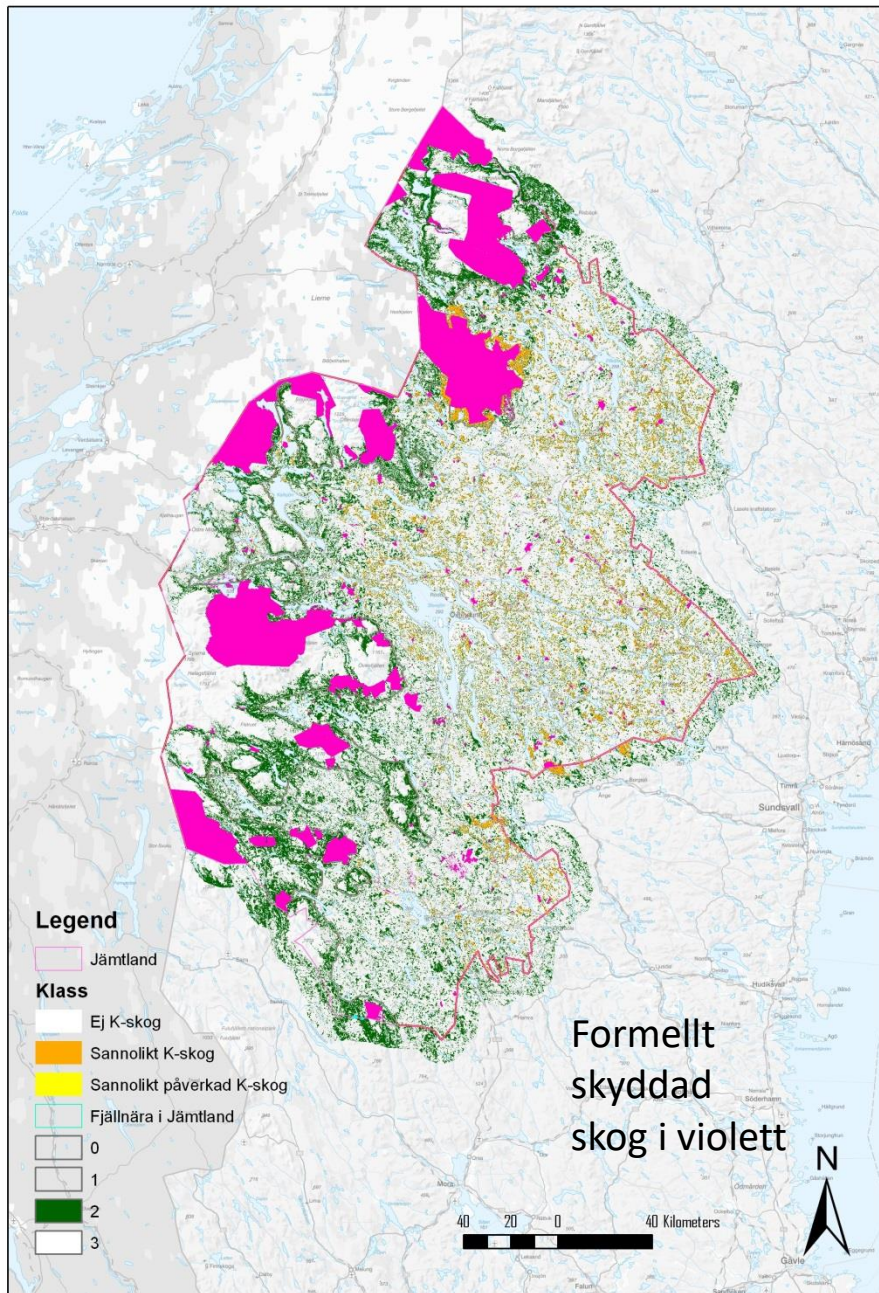
För hänsynsytor saknas lägesbundna data. Detaljerad redovisning av dessa är ej möjlig. För södra Norrland beräknas den ackumulerade arealen hänsynsytor sedan 1993 utgöra 2,4 % av den produktiva skogsmarken.

Potentiellt skyddsvärd skog som återstår utanför formellt skyddade områden

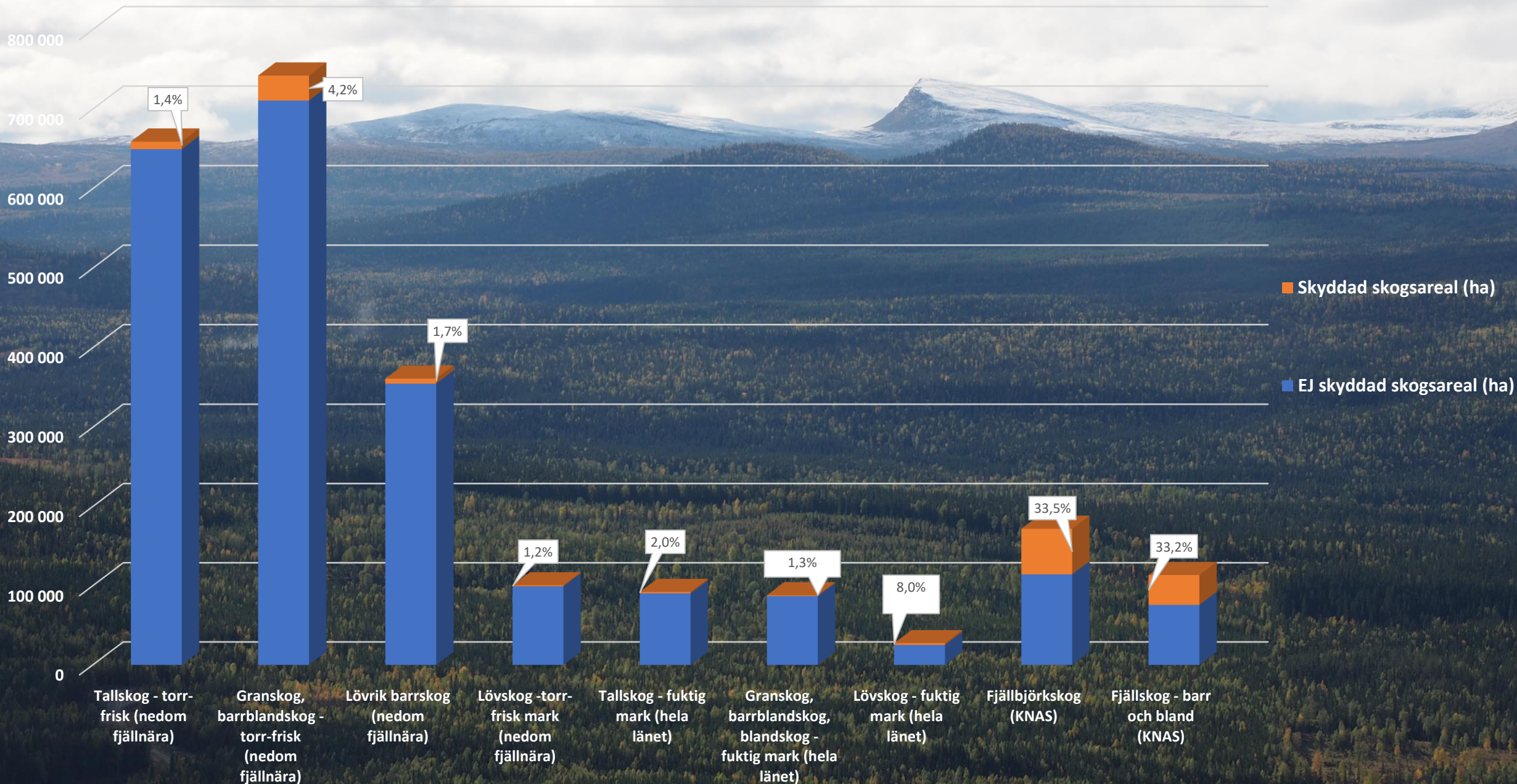
Uppgifter om potentiellt skyddsvärd skog finns i två dataset över s.k. kontinuitetsskog.

Det första skiktet (2016) täcker hela länet men innehåller stora arealer vanlig produktionsskog (grönt på kartan).

En uppdatering (2018) av detta skikt i områden nedan fjällnäragränsen, nedanför 450 m ö.h. utanför formellt skyddad skog av ytor större än 5 ha har högre precision. Urvalet har gjorts genom manuell fjärranalys (orange på kartan).



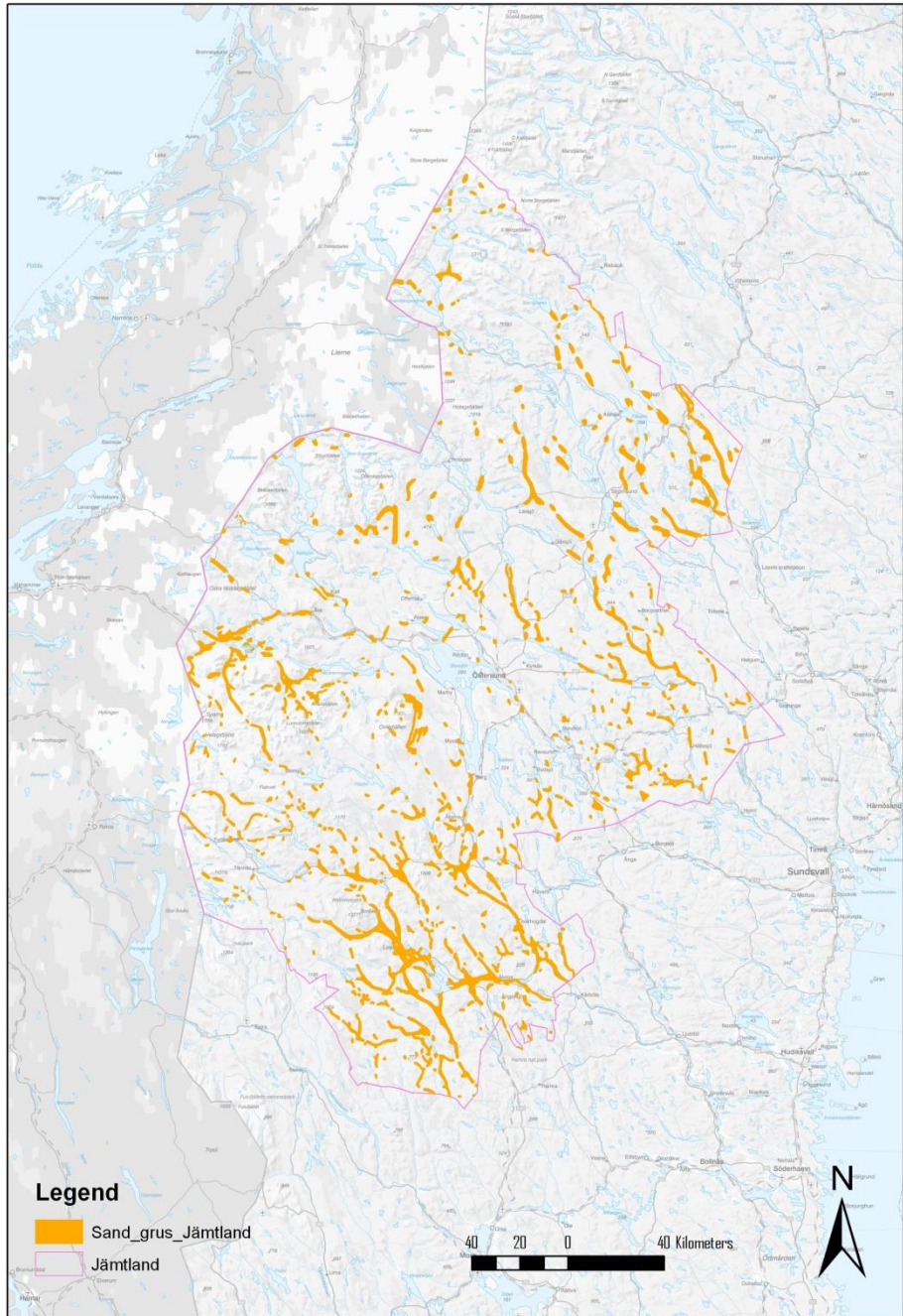
Representativitetsanalys för ett antal skogstyper



Nationellt underrepresenterade skogsmiljöer
Två exempel
Sandbarrskogar



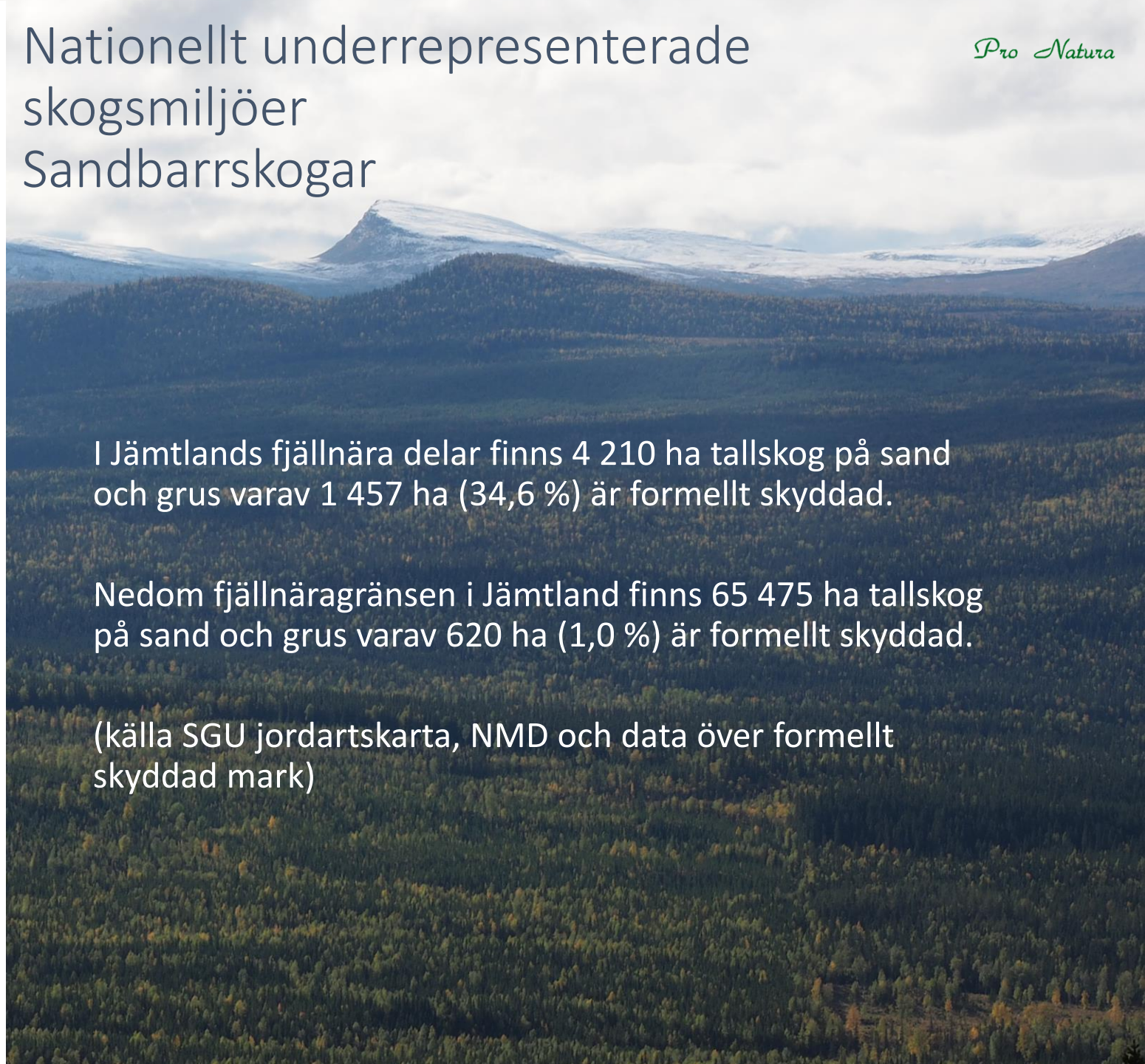
Nationellt underrepresenterade skogsmiljöer Sandbarrskogar



I Jämtlands fjällnära delar finns 4 210 ha tallskog på sand och grus varav 1 457 ha (34,6 %) är formellt skyddad.

Nedom fjällnäragränsen i Jämtland finns 65 475 ha tallskog på sand och grus varav 620 ha (1,0 %) är formellt skyddad.

(källa SGU jordartskarta, NMD och data över formellt skyddad mark)



Nationellt underrepresenterade skogsmiljöer

Strandlövnaturskogar



Nationellt underrepresenterade skogsmiljöer

Strandlövnaturskogar

Totalt finns 11 220 ha strandnära lövskog i Jämtlands fjällnära delar, 3 440 ha (30,7 %) är formellt skyddat.

Totalt finns 13 780 ha strandnära lövskog i Jämtland nedom fjällnäragränsen, 160 ha (1,2 %) är formellt skyddat.

