



# NATURRESERVAT

## Välkommen till Listarumsåsen

### Skogsklädda åsar och öppna betesmarker

Områdets grusåsar bildades av de isälvsströmmar som gick fram över Skåne då inlandsisen smälte undan. Här låg på 1800-talet "Djurabackarne" – kullar med öppna, buskrika betesmarker och enstaka vidkroniga träd. Idag är åsarna skogsklädda och endast små områden med betesmarker och fuktiga kärrområden ligger insprängda i skogsmarken.

### En skog i förvandling

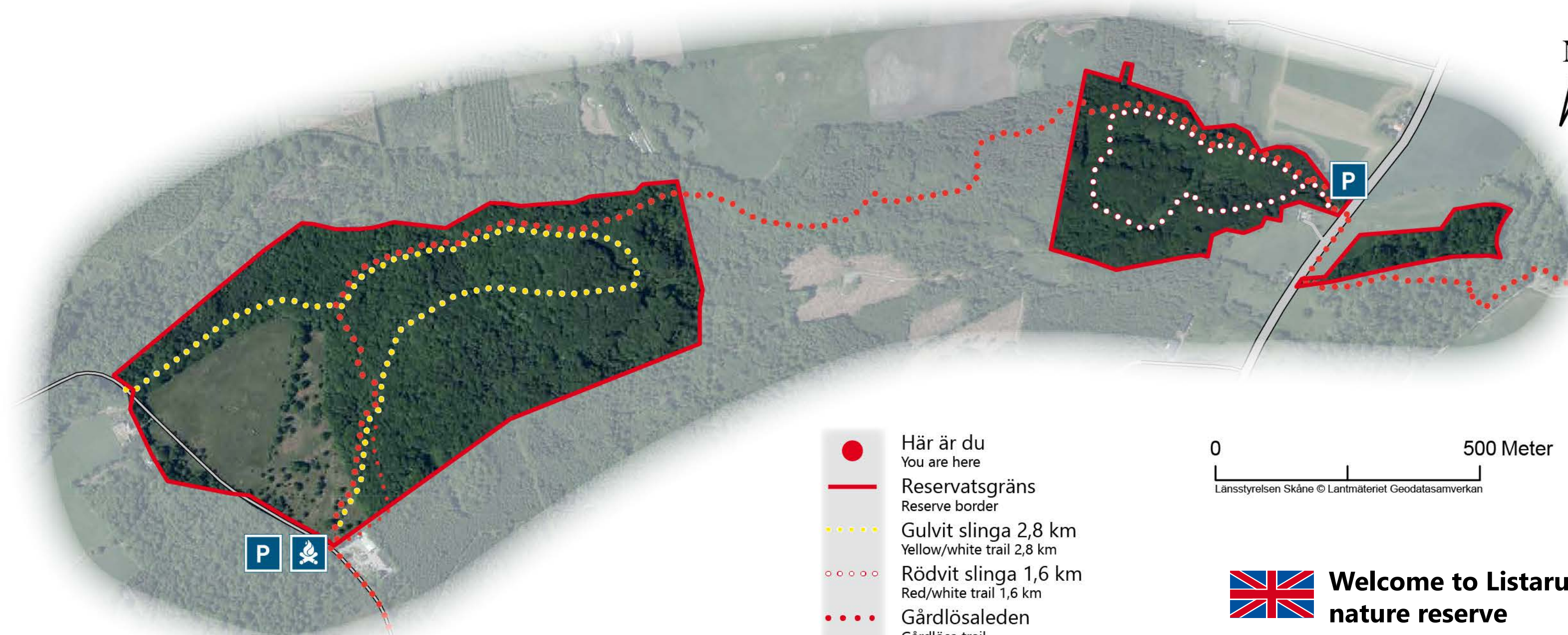
Den hundraåriga skogen som domineras av ek och bok har fått växa fritt. Den har utvecklats till ett variationsrikt skogsområde med ett stort antal busk- och trädarter. Här kan man idag hitta samtliga Sydsveriges vilda lövträd.

Skogen ska även i fortsättningen få möjlighet att utvecklas i sin egen takt med träd i olika åldrar. Genom att bevara döende och döda träd skapas livsrum för en mängd lavar, svampar och insekter. Eftersom åsen sluttar mot nord och syd skapas olika mikroklimat med skillnader i temperatur och fuktighet på de två sluttningarna. Det gör att man kan hitta intressanta skillnader i växtligheten. Inom reservatet finns skog av olika karaktär, däribland fuktiga björkkärr och områden som domineras av lind.

### Vårens sång och blomsterprakt

Det är på våren som Listarums naturreservat är som vackrast. Marken är täckt av en rik vårfloa med blåsippa, vårlök, nunneört och den speciella fläckbladiga lungörten. Skogen är full av fågelsång. Här häckar lövskogens typiska sångare som svarthätta och grönsångare tillsammans med talgoxe, blåmes och nötväcka. På hösten kommer nötskrikan på besök på jakt efter nötter och bär.

Listarums naturreservat bildades på 1970-talet för att skydda åsarna från grustäkt. Reservatet består av tre områden som ligger med en knapp kilometers mellanrum på Listarumsåsen.



- Här är du  
You are here
- Reservatsgräns  
Reserve border
- Gulvit slinga 2,8 km  
Yellow/white trail 2,8 km
- Rödvit slinga 1,6 km  
Red/white trail 1,6 km
- Gärdlösaleden  
Gärdlösa trail
- Gärdlösaleden, alternativ sträckning  
Gärdlösa trail, alternative route
- Lövskog  
Deciduous forest
- Betesmark  
Pasture
- Grillplats  
Barbecue
- Parkering  
Parking

0 500 Meter  
Länsstyrelsen Skåne © Lantmäteriet Geodatasamverkan

### Welcome to Listarum nature reserve

#### Forested ridges and open pastures

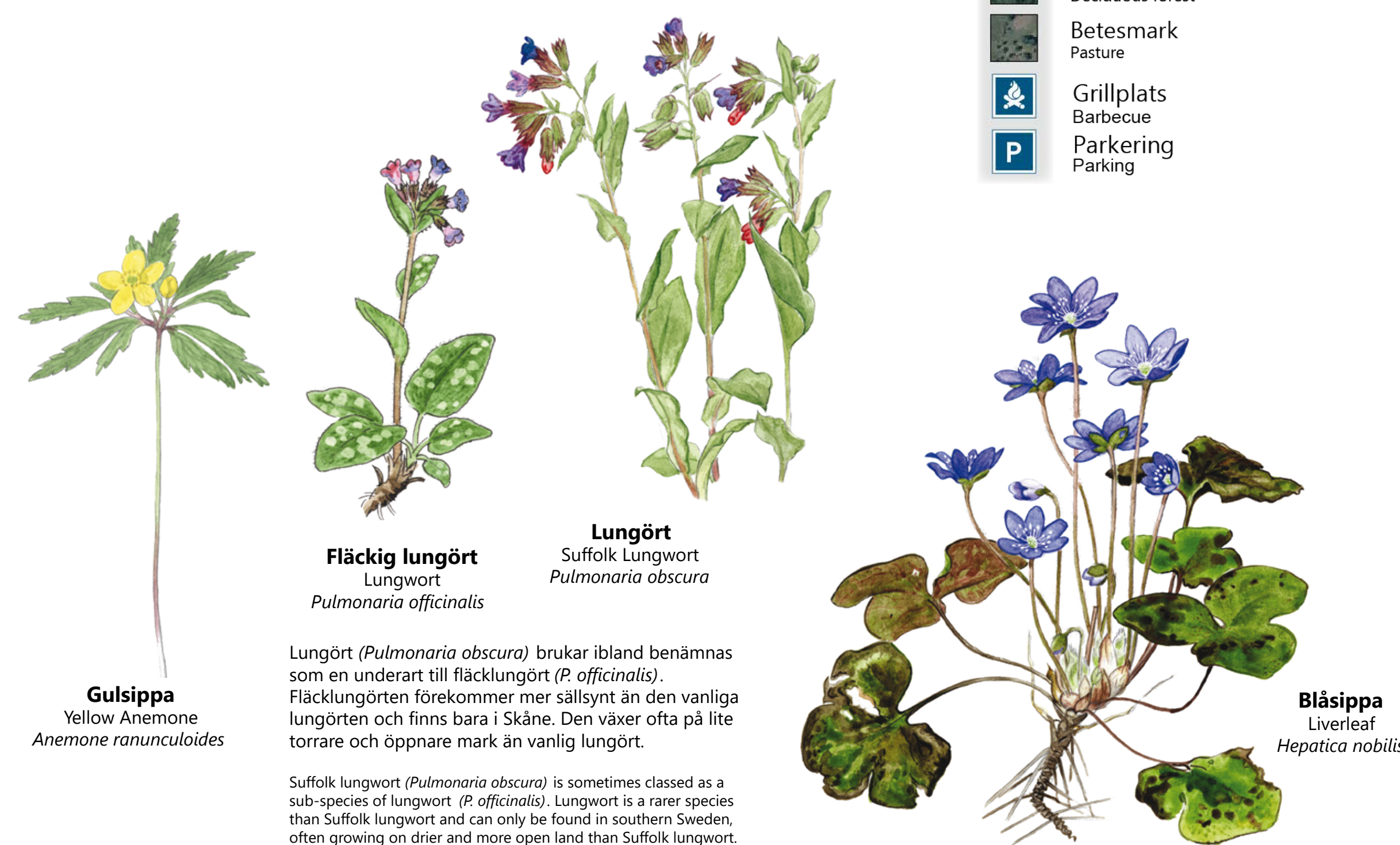
The area's eskers were formed by the flow of the ice streams from the time of the thawing of the inland ice. In the 1800s they were covered with open pastures with plenty of shrubs and the occasional wide-crowned tree. Today, the ridges are forested and only small areas of grassland and wet marsh areas are interspersed in the forestland.

#### A forest in transformation

The centuries-old forest dominated by oak and beech has been given free rein, evolving into a diverse, rich forest area with a large number of shrub and tree species. It is now home to all of southern Sweden's wild deciduous trees.

#### Spring song and floral splendour

During the spring Listarum nature reserve is at its most beautiful. The ground is covered with rich spring flowers such as liverleaf, yellow Star-of-Bethlehem, bird-in-a-bush and the special lungwort. The area is the breeding ground for the deciduous forest's archetypal singers such as the black cap and wood warbler as well as the great tit, blue tit and Eurasian nuthatch. In the autumn, the Eurasian Jay returns in search of nuts and berries.



**Gulsippa**  
Yellow Anemone  
*Anemone ranunculoides*

**Fläckig lungört**  
Lungwort  
*Pulmonaria officinalis*

**Lungört**  
Suffolk Lungwort  
*Pulmonaria obscura*

Lungört (*Pulmonaria obscura*) brukar ibland benämnas som en underart till fläcklungört (*P. officinalis*). Fläcklungörten förekommer mer sällsynt än den vanliga lungörten och finns bara i Skåne. Den växer ofta på lite torrare och öppnare mark än vanlig lungört.

Suffolk lungwort (*Pulmonaria obscura*) is sometimes classed as a sub-species of lungwort (*P. officinalis*). Lungwort is a rarer species than Suffolk lungwort and can only be found in southern Sweden, often growing on drier and more open land than Suffolk lungwort.

**Blåsippa**  
Liverleaf  
*Hepatica nobilis*

### Föreskrifter

Inom reservatet är det förbjudet att:

- elda annat än på anvisad plats,
- bryta kvistar, fälla eller på annat sätt skada levande eller döda träd och buskar och att skada vegetationen i övrigt t. ex. genom att plocka eller gräva upp blommor eller mossor,
- medföra ej kopplad hund,
- framföra motordrivet fordon annat än på anvisade vägar och parkeringsplatser,
- parkera annat än på särskilt anvisade platser,
- tälta eller ställa upp husvagn,
- på ett störande sätt använda radioapparat, musikspelare, musikinstrument eller dylikt,
- sätta upp tavla, plakat, affisch, skylt, inskrift, eller liknande,
- rida annat än på av naturvårdsförvaltaren anvisade ridstigar.

### Regulations

Within the nature reserve, it is prohibited to:

- light fires other than in designated places,
- break branches, cut down or otherwise damage living or dead trees and shrubs or damage vegetation in any other way, for example, by picking or digging up the flowers and moss,
- let dogs off a leash,
- drive motorized vehicles except on designated roads and parking areas,
- park vehicles in places other than at designated parking areas,
- camp or stay in caravans,
- use radio equipment, audio equipment, musical instruments or such like, in a manner that can disturb others,
- put up boards, placards, posters, signs, inscriptions, or other comparable apparatus,
- ride other than on the Nature conservation manager's designated riding paths.

Naturreservatet omfattar 60 ha (3 delar) och avsattes 1976 och 1979. Syftet med skyddet är att bevara ett område av stort geologiskt och botaniskt intresse, som också har stor betydelse för friluftslivet.

Förvaltare: Länsstyrelsen i Skåne län, [www.lansstyrelsen.se/skane](http://www.lansstyrelsen.se/skane).

Området ingår i EU's ekologiska nätverk av skyddade områden, Natura 2000.

The nature reserve consists of three parts, totalling 60 ha. The main objective is to preserve an area of great geological, botanical and recreational interest. Manager: The County Administrative Board of Skåne.

The nature reserve is part of the EU-wide network of nature protection areas, Natura 2000.

