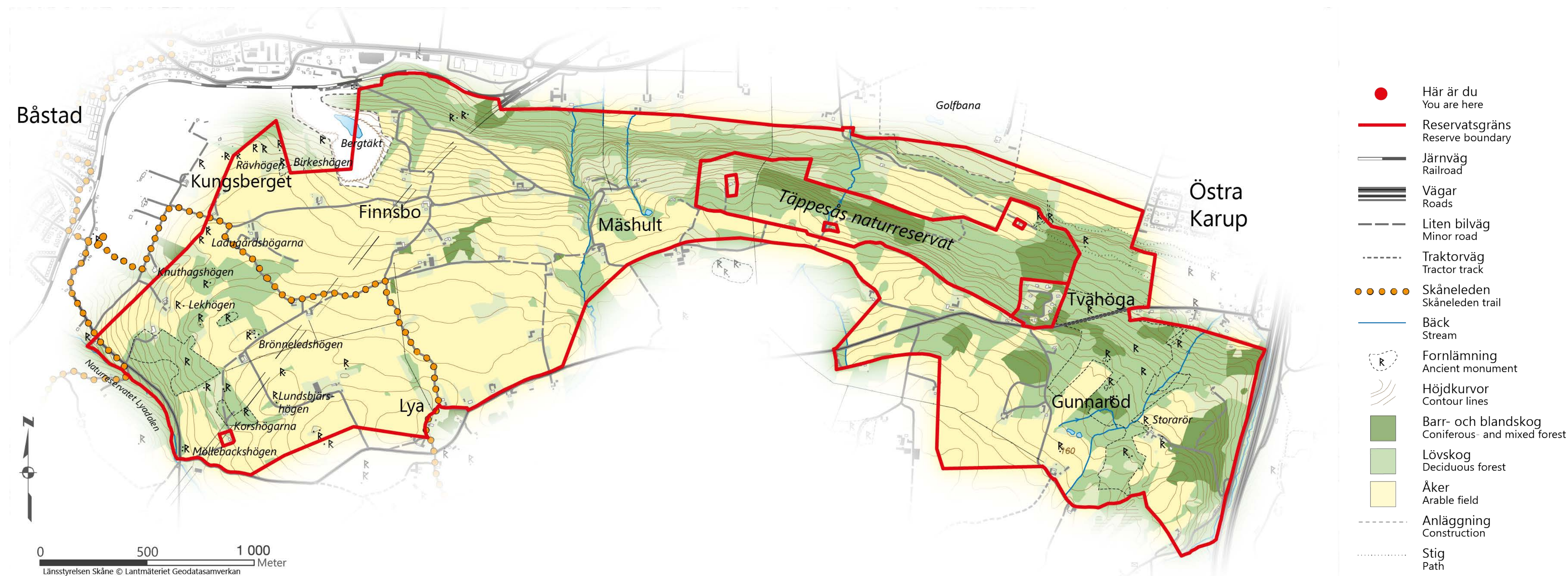




NATURRESERVAT

Välkommen till Tappesås och Hallandsås nordsluttning



Uppe på höjden av Hallandsåsens utlöpare ligger det gamla kulturlandskapet med betesmark och åkrar. Här har man en storslagen utsikt över Laholmsbukten. Där branterna ned mot Båstad och kusten tar vid börjar skogen. Det öppna landskapet övergår i en variationsrik ädellövskog med porlande bäckar i ravinerna.

Bjärehalvön var en av de första platser där människan bosatte sig i Sverige efter istidens slut. I det öppna landskapet finns gott om fornminnen från olika tider, allt från bronsåldern för 3 000 år sedan fram till 1800-talets kulturlandskap. I reservatet finns flera fornlämningar i form av skålgropar, små gropar i stenar där man offrade för att få lycka i både odling och hälsa. Stengården berättar om människans hårda arbete med att bruka jorden.

I sluttningarna växer flerskiktade skogar med blandning av många trädslag. Bok, alm, ask och

björk dominerar med inslag av ek, lönn och fågelbär. Under träden växer hassel, hägg och fläder. I branta partier och längs bäckfåror finns skog som domineras av lind och lönn.

Fältskiktet är örtrikt med skogsbingel, myskmadra och månviol. I de allra blötaste områdena finns sumpskogar med klibbal och växter som gullpudra, kärffibbla och småvänderot. Skuggiga och fuktiga områden med äldre skog har de högsta naturvärdena, med många mossor och lavar.

An old cultural landscape with pastures and fields is found on top of this spur of the Hallandsåsen Ridge. Here you also have spectacular views across the Laholm Bay. Forest starts on the slopes down to Båstad and the coast. The open landscape turns into a diverse broad-leaved deciduous forest with rippling streams in the ravines.

The Bjäre Peninsula is one of the first places where humans settled after the Ice Age. The open landscape contains many ancient remains from different eras, everything from the Bronze Age 3,000 years ago until the cultivated landscape of the 19th century. Within the reserve you find a number of cup and ring marks; small indentations in stones where sacrifices were made to ensure rich crops and good health. Stone walls bear witness to the hard work involved in cultivating the soil.

Multi-layered forests with a mix of trees grow on the slopes. Beech, elm, ash and birch dominate, interspersed with oak,

Norway maple and wild cherry. Hazel, bird cherry and elder grow beneath the trees. On steep sections and along streams, the forest mainly consists of small-leaved lime and Norway maple.

The field layer is rich in herbs including dog's mercury, woodruff and perennial honesty. In the wettest areas are alder swamp forests and plants such as alternate-leaved golden-saxifrage, marsh hawk's-beard, and marsh valerian. Shady and humid areas with old forest containing many mosses and lichens have the highest biological values.

§ Föreskrifter

Inom naturreservatet Hallandsåsens nordsluttning är det förbjudet att:

- gräva upp växter,
- tälta eller ställa upp husvagn eller husbil,
- göra upp eld
- framföra motorfordon annat än på därför avsedda vägar och parkeringsplatser.

Inom naturreservatet Tappesås är det förbjudet att:

- störa djurlivet vid bo, lya, gryt eller liknande,
- medföra okopplad hund,
- göra upp eld,
- tälta eller ställa upp husvagn eller husbil,
- rida,
- plocka eller gräva upp blommor, örter, gräs, mossor och lavar,
- bryta kvistar eller på annat sätt skada buskar eller träd.

Regulations

Within the northern slope of Hallandsåsen Nature Reserve it is forbidden to:

- camp or park caravans or campers,
- light fires,
- drive motor vehicles other than on designated roads and parking areas.

Within Tappesås Nature Reserve it is forbidden to:

- disturb wildlife near nests, lairs, burrows, or similar,
- bring unleashed dogs,
- light fires,
- camp or park caravans or campers,
- ride,
- pick or dig up flowers, herbs, grasses, mosses or lichens,
- break off branches or in other ways damage shrubs or trees.

Naturreservatet Hallandsåsens nordsluttning bildades 1969 och omfattar ca 522 hektar. Syftet med reservatet är att bevara kulturlandskapet i huvudsak i dess nuvarande skick med lövskog och insprängda öppna fält.

Naturreservatet Tappesås bildades 1979 och omfattar ca 49 hektar. Syftet med reservatet är att bevara karaktären av vårdad ädellövskog, omväxlande med kulturmark och naturskogs-partier.

Förvaltare: Länsstyrelsen Skåne
www.lansstyrelsen.se/skane

Stora delar av naturreservaten ingår i EU:s ekologiska nätverk av skyddade områden, Natura 2000. Nätverket skapades för att hejda utrotningen av växter och djur och för att skydda deras livsmiljöer.



Produktion Länsstyrelsen Skåne 2019. Text: Maria Sandell. Karta & layout: Mona Persson