



Stockholms läns författningssamling

Länsstyrelsen

01FS 2022:10

Utkom från trycket
den 1 april 2022.

Länsstyrelsen i Stockholms läns föreskrifter om ändring av punkt 273 (Badviken vid Björköören, Norrtälje kommun) i Länsstyrelsen i Stockholms läns föreskrifter (01FS 2001:138; omtryck i 01FS 2018:48) om sjötrafiken m.m., utom vissa ankringsförbud, inom Stockholms län;

beslutade den 25 mars 2022
(dnr 258-76822-2021).

Länsstyrelsen i Stockholms län föreskriver följande med stöd av 2 kap. 2 och 6 §§ sjötrafikförordningen (1986:300).

Punkt 273 i Länsstyrelsen i Stockholms läns föreskrifter (01FS 2001:138; omtryck i 01FS 2018:48) om sjötrafiken m.m., utom vissa ankringsförbud, inom Stockholms län, ska ha följande lydelse.

273. Badviken vid Björköören

Föreskrift: Förbud mot trafik med maskindriven farkost gäller årligen under tiden den 1 juni–31 augusti i Badviken inom det vattenområde som avgränsas av fastighetens Gräddö 2:84 östra gräns och en rät linje mellan fastighetens norra spets och båtbyggans inom fastigheten yttersta punkt (se kartbilaga).

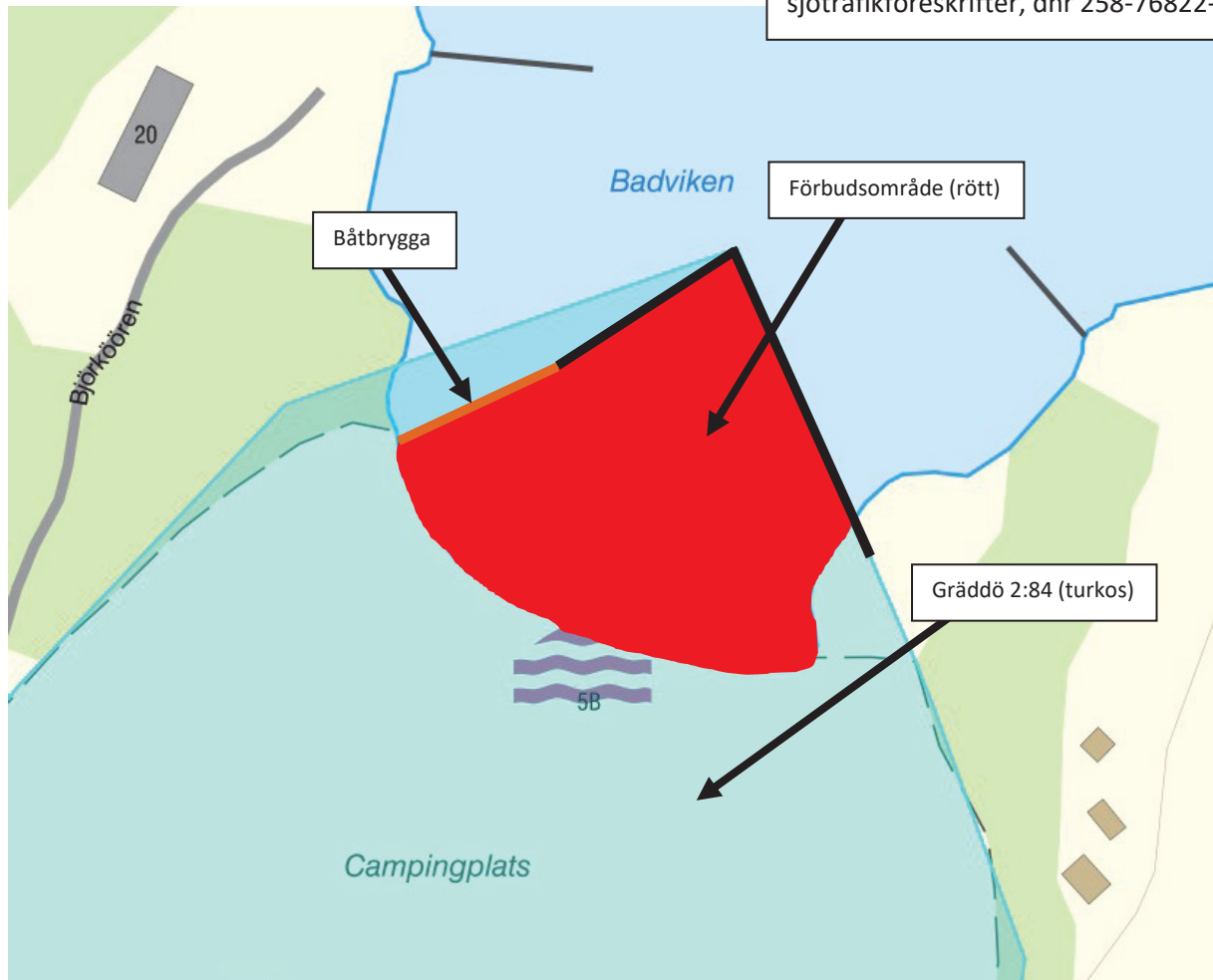
Sjövägmärke ska sättas upp på lämplig plats eller lämpliga platser i anslutning till förbudsområdets begränsningslinjer och i enlighet med Transportstyrelsens föreskrifter och allmänna råd (TSFS 2019:12) om sjövägmärken. Det ankommer på Norrtälje kommun att tillse att sjövägmärke(n) sätts upp och underhålls. Förbudsområdets gränser i vattnet bör vara utmärkta med bojar.

Denna föreskrift kommer även att kungöras i Underrättelser för sjöfarande.

Denna föreskrift träder ikraft den 1 juni 2022 då den äldre lydelsen av p. 273 i Länsstyrelsen i Stockholms läns föreskrifter (01FS 2001:138; omtryck i 01FS 2018:48) om sjötrafiken m.m., utom vissa ankringsförbud, inom Stockholms län, samtidigt upphör att gälla.

ÅSA RYDING

Johan Backman
Enheten för förvaltning



Förbud mot trafik med maskindriven farkost gäller årligen under tiden den 1 juni–31 augusti i Badviken inom det vattenområde som avgränsas av fastighetens Gräddö 2:84 östra gräns och en rät linje mellan fastighetens norra spets och båtbyggans inom fastigheten yttersta punkt.