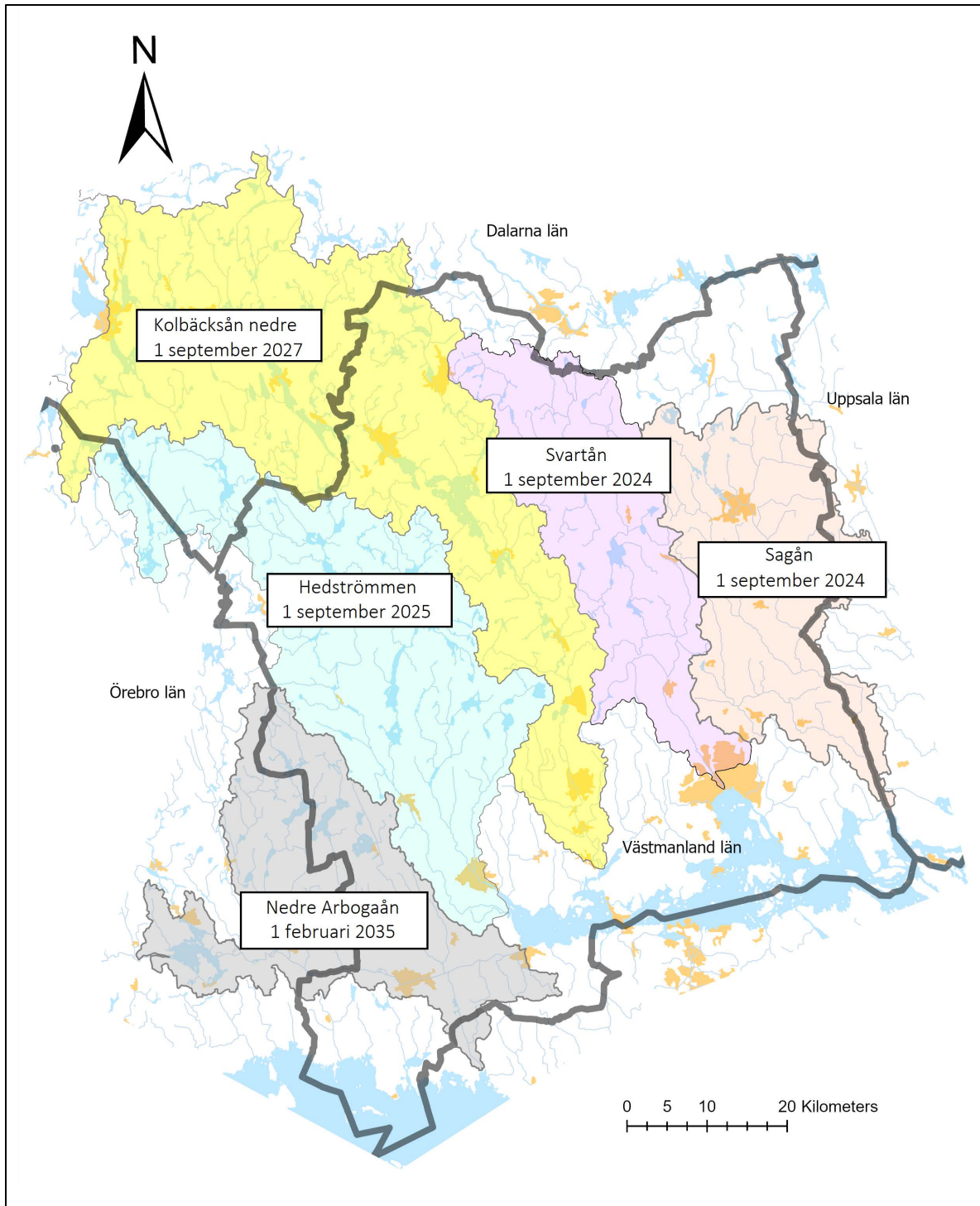




Länsstyrelsen
Västmanlands län

Prövningsgrupper i Västmanland inom nationella planen för moderna miljövillkor för vattenkraftverk



Prövningsgrupper i Västmanland län. Varje prövningsgrupp presenteras med namn och startdatum för respektive prövning. Länsstyrelsen i Västmanland län administrerar alla prövningsgrupper förutom Sagån som administreras av Länsstyrelsen i Uppsala län.