

Naturreservatet invigdes den 11 maj 2008

Vägskälets naturreservat har blivit till mycket tack vare ett stort lokalt engagemang. Invigningen skedde i samarbete mellan Länsstyrelsen Dalarna, Leksands fågelklubb och Naturskyddsföreningen i Leksand.



Leksands fågelklubb

Hemsida: www.fagelklubben.leksand.nu

Klubben erbjuder arrangemang med inriktning på fågellivet. I Vägskälet sköter de fågelmatning tillsammans med Leksands kommun varje vinter.



Naturskyddsföreningen

Naturskyddsföreningen i Leksand

Hemsida: www.naturskyddsforeningen.se

Kretsen erbjuder olika programpunkter under året för den natur- och miljöintresserade.

Vill du upptäcka mer?

I närområdet till Vägskälet finns flera andra spännande områden att upptäcka. Nordost om reservatet finns ett biotopskydd och ett längs med Våtån nedströms. Dessa är liksom naturreservatet märkta i terrängen med vit ring och en stjärna på träden.

Cirka 5 km mot Dala-Järna så finns ytterligare två naturreservat. De heter Mockalbergets respektive Blåbergets naturreservat.

På följande webbplatser finner du mer information:

www.lansstyrelsen.se/dalarna/naturreservat

www.leksand.se

www.naturvardsverket.se

Välkommen till Vägskälet!

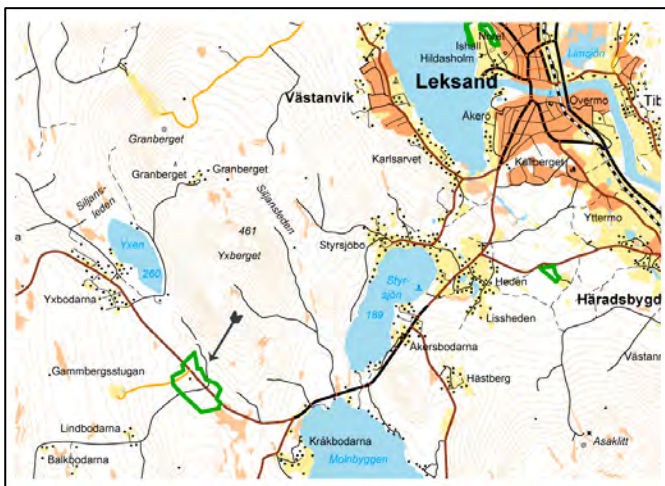
För att skydda den känsliga naturen i reservatet har länsstyrelsen tagit fram följande regler för besökarna:

Det är inte tillåtet att:

- skada växande eller döda träd och buskar
- framföra motordrivet fordon i terrängen
- gräva upp växter, plocka mossor, lavar och vedlevande svampar eller samla in djur (t ex insekter)

Hitta hit:

Vägskälet ligger längs med Dala-Järna vägen, ca 8 km från Leksand. Se karta.



Kartor: © Länsstyrelsen Dalarna, Bakgrundskarta © Lantmäteriet ärende 106-2004/188W

Illustrationer: Sparvuggla, hackspettar: Jonas Lundin
Övriga: Anders Ståhl



Länsstyrelsen i Dalarnas län

Naturvård, 791 84 Falun

Tfn: 010-225 00 00,

E-post: dalarna@lansstyrelsen.se Webbplats:

www.lansstyrelsen.se/dalarna/naturreservat



NATURRESERVAT
Dalarnas län

VÄGSKÄLET

- fågelrik granskog



Sparvuggla

Skogen i Vägskälet

Vägskälet består till största delen av granskog. Marken i området är ganska fuktig. Det rinner flera vattendrag genom skogen och det finns rikligt med blöta partier längs bäckarna. Det skapar en speciell karaktär och ger goda förutsättningar för träden att växa. I vissa delar når träden ansevärliga grovlekar och längder uppemot 30 meter.

Många arter att upptäcka

Det finns gott om död ved i Vägskälet. Men även om trädet har dött så finns det massor av liv. Många svampar, insekter, lavar och mossor lever på lågorna - de liggande döda träden. Kanske får du syn på rosenticka eller rynkskinn?

På våren sjuder det av fågelliv i skogen.

Hackspettar som trummar eller skriar. Sparvugglan, Europas minsta uggla, sitter i en trädtopp och visslar sitt ljusa "pjuh".



Tofsmesen är karaktärsart inom reservatet. Den trivs i gransump-skogen.



Talltitan trivs i skogen men kommer gärna fram till fågelbordet.



Den **tretåiga hackspetten** gör tydliga märken i träden när den letar insekter. Fågeln är oskygg och med lite tålmod kan man komma den nära.



Spillkråkan är vår största hackspett. Den finns i Vägskälet och avslöjar sig med sitt karaktäristiska ropande och kraftfulla trumning.



Järpen föredrar området kring bäckarna. Den är svår att se men närvaron märks av den skarpa visslingen.



Duvhöken livnär sig på de småfåglar som finns i området. Den sitter gärna och spanar från en högstubbe.

Teckenförklaring

- Informationstavla
- Väg
- ⦿ Vägbon
- ⋯ Gångstig
- ☒ Slogbod
- ☒ Eldstad
- ☒ Gruvhål
- Barrblandskog
- Lövskog
- Öppen mark

0 150 300 m



till
Leksand

till
Ljusbodarna

till
Dala-Järna