

Reservatet har bildats för att bevara det rika fågellivet. Området har under långt tid varit känt som en av de mest betydande fågellokaler i trakten. Den varierande miljön med olika naturtyper har medfört att ett stort antal fågelarter kan vistas och häcka här. Fåglarna kan lämpligen studeras från tre olika fågeltorn i området.

Sjöfåglarna är kanske de som uppmärksammas först. Här häckar många änder och doppingar, exempelvis **vigg**, **brunand**, **skäggdopping** och **svarthakedopping**.

Bland rovfåglarna kan man upptäcka **tornfalken** när den jagar sork och möss över åkrarna, en roll som **hornugglan** övertar på natten. Flera rovfåglar som blå och **brun kärrhök**, **orm-**, **fjäll-** och **bivränk** sträcker förbi Holmsjöarna.

På dybankarna i Stora Holmsjöns västra del förekommer vidare som **brushane**, **småsnäppa** och **mosnäppa**.

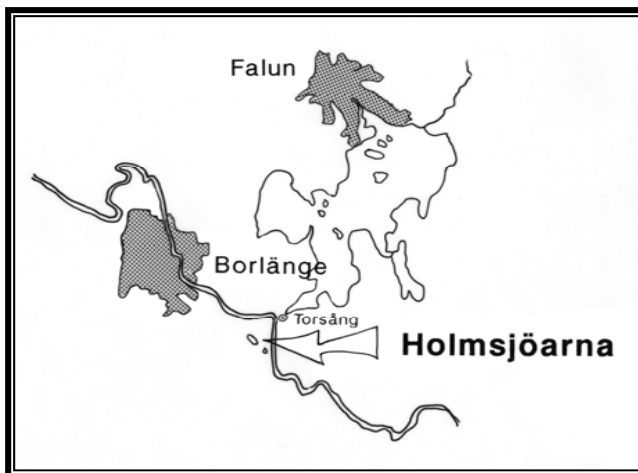
Lövskogen och de ofta sankna buskmarkerna har ett rikt småfågelliv med trastar, sångare och sparvar. Här kan man se eller höra **säv-**, **rör-** och **gräshoppsångare**, **sävsparrv**, **rosenfink** och **näktergal**. På de öppna markerna ses ibland **storspov**, **tofsvipa** och **trana**.

## Välkommen till Holmsjöarna!

För att skydda den känsliga naturen i reservatet har länsstyrelsen tagit fram följande regler för besökarna:

Det är ej tillåtet att:

- under tiden 1 april – 15 juli färdas inom område som markerats på kartan på nästa sida.
- i terrängen eller på leder färdas annat än till fots eller på skidor.
- tälta eller ställa upp husvagn.
- parkera annat än på iordningsställda platser.
- i området färdas med båt eller annan vattenfarkost.
- medföra ej kopplad hund.
- göra upp eld.
- skada levande eller döda träd, buskar eller annan växtlighet.
- inplantera för området främmande växt- eller djurart.



### Länsstyrelsen Dalarna

Naturvårdsenheten, 791 84 Falun

Tele: 010-225 00 00

E-post: [dalarna@lansstyrelsen.se](mailto:dalarna@lansstyrelsen.se)

Webbplats:

[www.lansstyrelsen.se/dalarna/naturreservat](http://www.lansstyrelsen.se/dalarna/naturreservat)

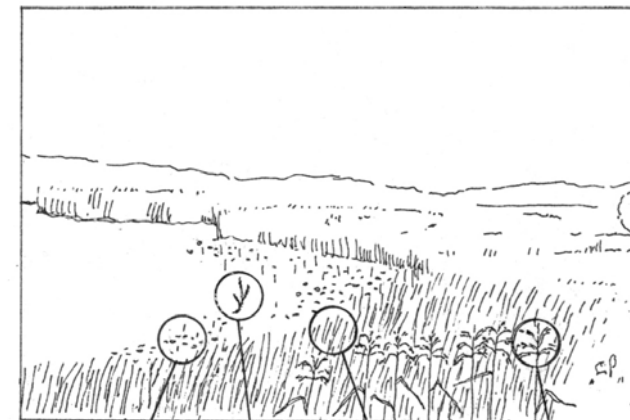
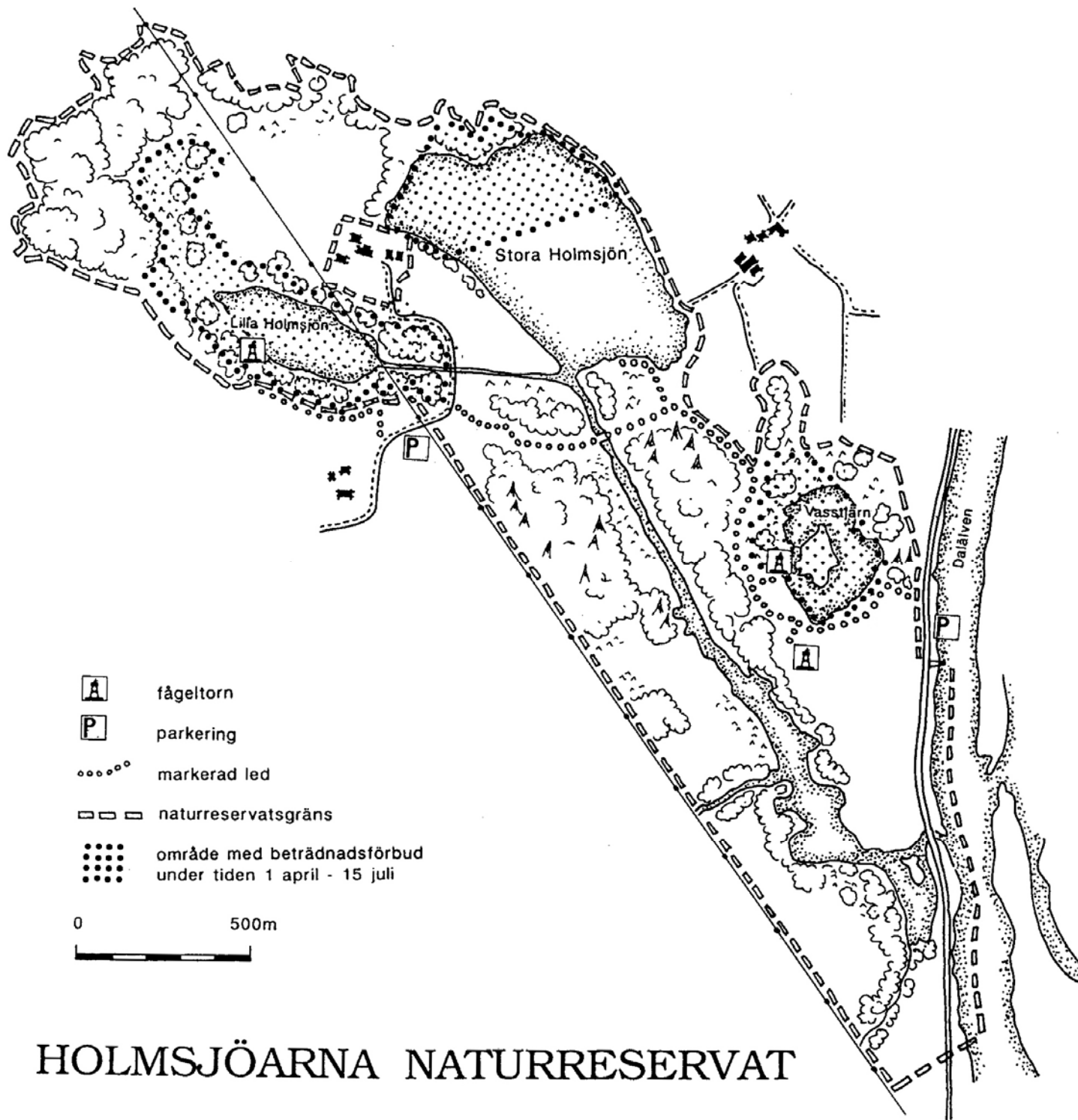


NATURRESERVAT  
Dalarnas län

## Holmsjöarna



Naturreservatet Holmsjöarna är beläget i utkanten av Tunaslätten, ca 7 km sydost om Borlänge. Förutom några mindre sjöar och vattendrag inryms i reservatet också åkrar, ängar, beteshagar, skogs- och sankmarker. Stora delar av området som i gamla tider varit öppna slättermarker och hagar har växt igen med lövskog.



Gåddnate (Potamogeton natans)    Vattenpest (Elodea canadensis)    Sjöfräken (Equisetum fluviatile)    Jättegröe (Glyceria maxima)

Reservatets intressantaste vegetation finner man i anslutning till sjöarna. Vattenvegetationen är artrik och typisk för näringsrika sjöar. Vasstjärn är på sensommaren igenväxt med **säv**, **fräken** och **näckrosor**. Lilla Holmsjön har fortfarande en öppen vattenyta mitt i sjön.

Ur botanisk synpunkt är Stora Holmsjön den mest betydande. Flera vattenväxter når här sin nordvästligaste utbredning i Dalarna, bland annat **korsandmat**, **blomvass** och **kalmus**. Exempel på andra ovanliga arter är **bandnate** och **trubbnate**. I björkkärren träffar man på den sällsynta ormbunken **granbräken**.

# HOLMSJÖARNA NATURRESERVAT