

Stockholms läns författningssamling



Länsstyrelsen

01FS 2001:133

Utkom från trycket
den 13 juni 2001

Länsstyrelsens i Stockholms län föreskrifter om tillfällig avstängning den 1 juli 2001 av vattenområde sydsydost om Revengegrundets fyr, Värmdö kommun;

beslutade den 23 maj 2001
(dnr 1231-2001-19581).

Länsstyrelsen i Stockholms län föreskriver följande med stöd av 2 kap. 2 § sjötrafikförordningen (1986:300).

Startområdet för havskappseglingen Gotland Runt avstängs för all sjötrafik med undantag av i arrangemanget deltagande fartyg.

Avstängt område: Vattenområdet cirka 1,5 nm SSO Revengegrundets fyr inom det område som framgår av bifogat utdrag ur sjökort. Det avlysta området anpassas till startlinjens läge.

Tid för avstängningen: Söndagen den 1 juli 2001 från klockan 12.00 till 30 minuter efter sista start, dock längst till klockan 16.00.

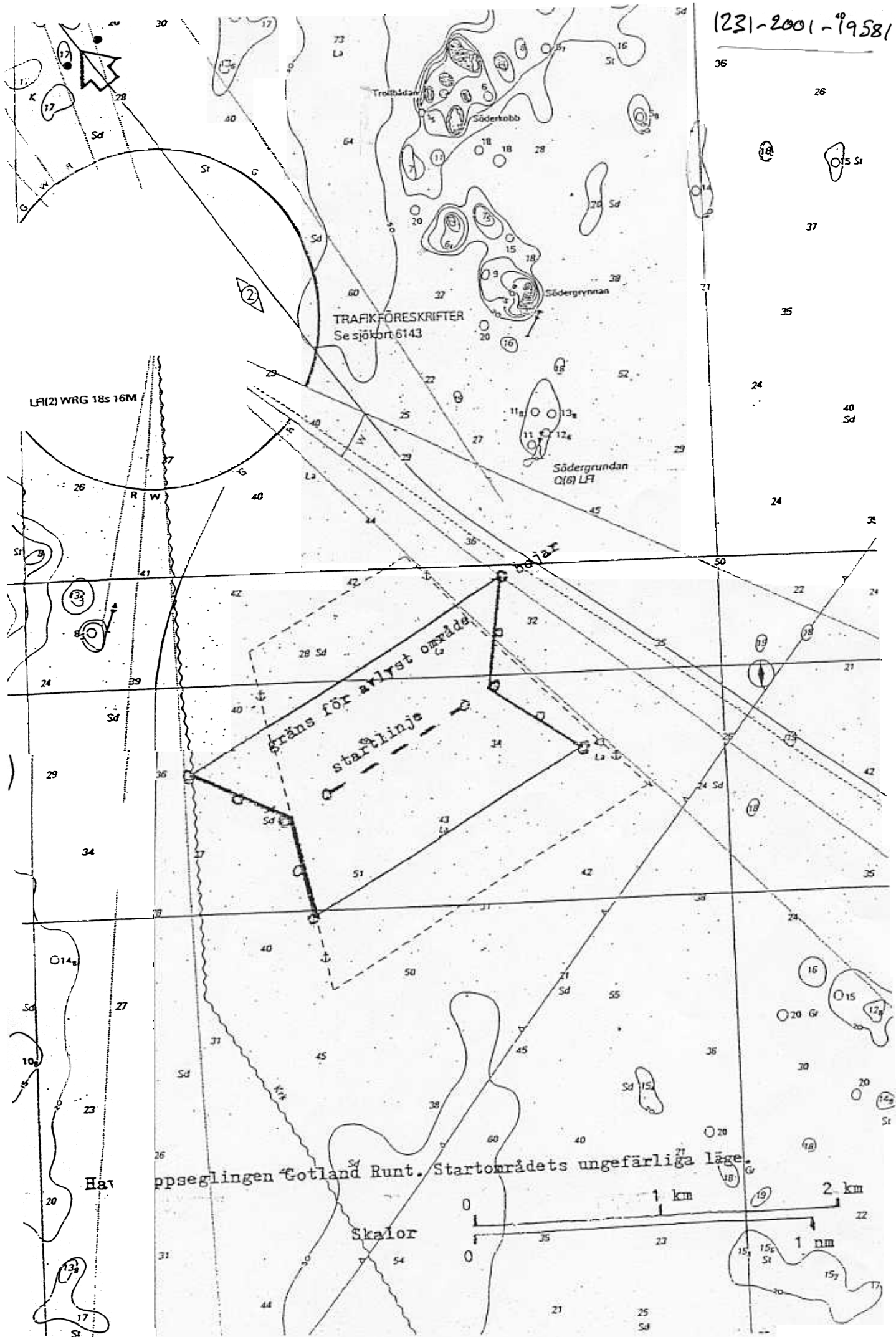
Det ankommer på KSSS att tydligt utmärka det avstängda området med bojar eller på annat lämpligt sätt samt att bevaka det avlysta området med minst 6 båtar, med minst två mans besättning. Bevakningsbåtarna skall vara utrustade med VHF-radio, utmärkta med blå flagg, vara anpassade i storlek m.m. för bevakningsuppgiften och de får inte samtidigt ha andra uppgifter som kan inkräkta på bevakningsuppgiften. Bojar skall ha sådan storlek och färg att områdesgränserna blir tydliga. Före tävlingsstart skall bevaknings-båtarna vara utsatta, uppgifterna genomgångna och sambandsfunktionen kontrollerad.

Föreskrifterna kungörs även i Underrättelser för sjöfarande.

BO HANSSON

Leif Dufwa
Juridiska enheten

1231-2001-19581



TRAFIKFÖRESKRIFTER
Se sjökort 6143

LF(2) WRG 18s 16M

gräns för arlyst område
starflinje

Oppseglingen Gotland Runt. Startområdet ungefärliga läge

Skolor

