

* Sydbillingens platå

Berg med mossar, myrar och gammelskog

Reservatet utgörs av de centrala delarna av Sydbillingens platå med sitt centrum ca 8 km väster om Skövde. Sydbillingens platå är ett av södra Sveriges största sammanhängande vildmarksområden, orört sedan mitten av 1800-talet, med en yta på ca 2000 hektar. Berggrunden på platån består av den vulkaniska bergarten diabas. Jordlagren består antingen av ett tunt moräntäcke eller mindre mäktiga torvlager. Genom att diabasens yta genomkorsas av sprickor och sänkor har ett mosaikartat landskap skapats med skogar inom de torrare och myrmarker inom de fuktigare delarna.

Myrmarkerna utgörs av några större mossar samt många mindre kärrpartier. Storemossen, Huljamossen och Degramossen dominerar reservatets östra del. Kärrnen bildar ett nätverk i de skogspartier som omger mossarna.

Föreskrifter för allmänheten

Välkommen att besöka Sydbillingens platå men tänk på att det inte är tillåtet att:

- förstöra eller skada fast naturföremål eller ytbildning,
- anbringa tavla, plakat, affisch eller annan störande anordning,
- fälla träd och buskar, bryta kvistar eller på annat sätt skada vegetationen i övrigt, t ex genom att plocka växter, lav eller mossa,
- medföra okopplad hund,
- störa djurlivet,
- parkera eller framföra motordrivet fordon eller annat transportmedel,
- tälta eller uppställa husvagn,
- göra upp eld,
- anordna orienteringskontroller, snitsla spår eller liknande,
- anordna militära övningar.



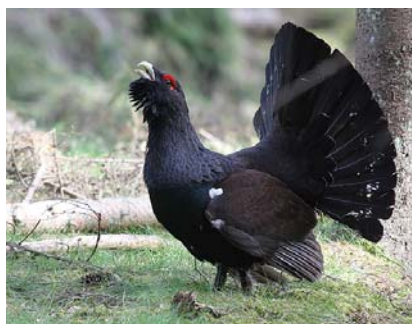
Sydbillingens platå är ett av södra Sveriges största sammanhängande vildmarksområden. Foto: Svante Hultengren.

Skogsmarkerna finns i huvudsak inom de västra delarna av reservaten samt runt mossarna i öster. Skogarna är i hög grad orörda och har en ursprunglig karaktär, till största delen genom en naturlig förnyring efter 1800-talets intensiva betning och skogsbruk.

Älg, tjäder, pärluggla samt nötkråka finns i gammelskogen. Orre och ljungpipare kan höras på mossarna. Laggen som omger högmossarna hyser skvattram, hjortron, klockljung m.fl. arter.

Från platsen för informationstavlan det en cirka 2 kilometer lång stig fram till Svartsjön, se karta.

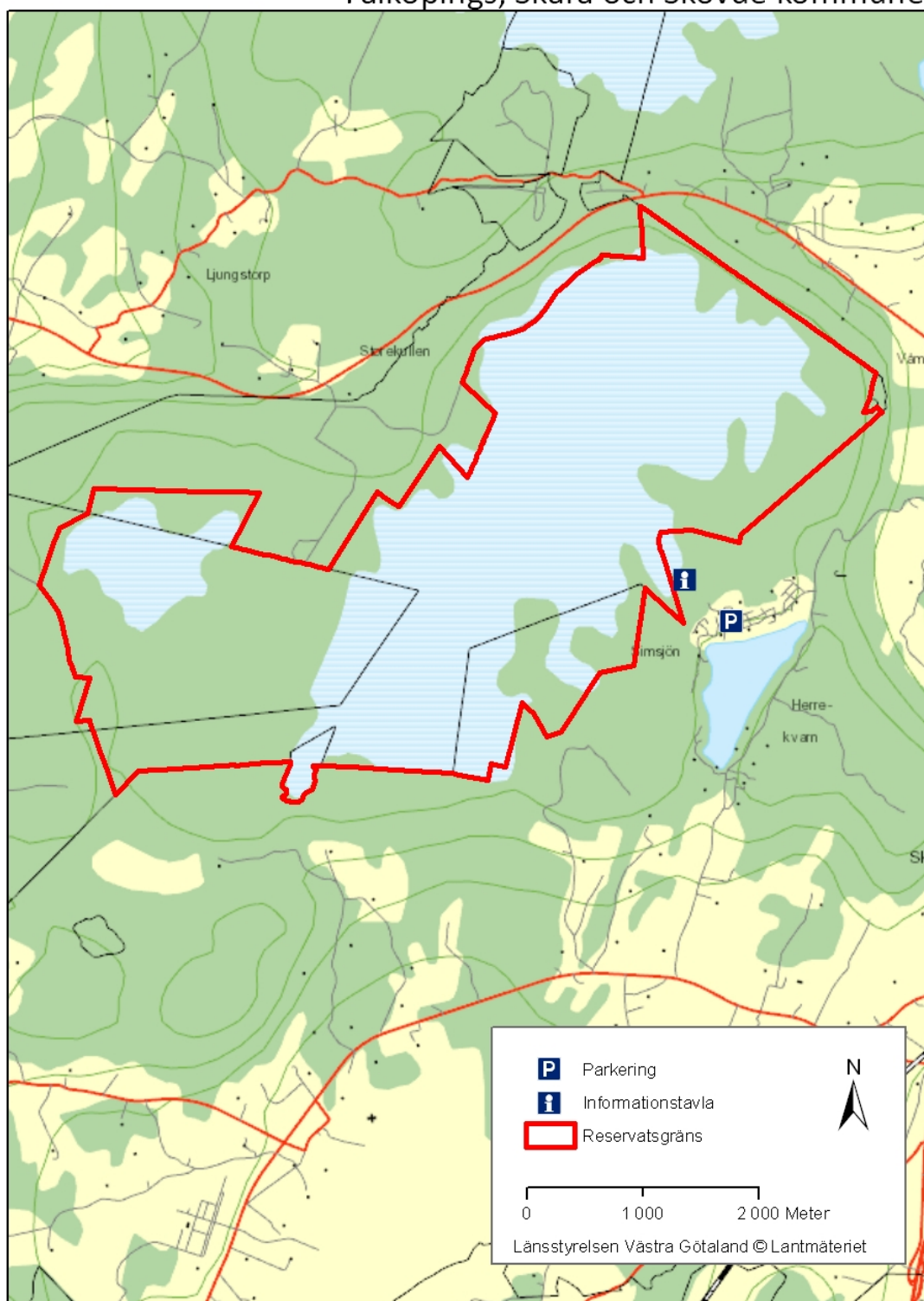
LÄNSSTYRELSEN



Tjäder. Foto: Kent-Ove Hvass



Naturreseptatet Sydbillingens platå Falköpings, Skara och Skövde kommuner



Så hittar du hit

Lättast är att åka från Skövde upp mot Simsjöns norra sida där en parkeringsplats finns. Från parkeringen kan du följa vägen fram till platsen för informationstavlan.