

# Risheds naturreservat



*Under försommaren blommar hägg och apalar.*



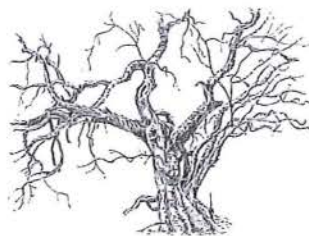
*På hösten lyser asparna gyllengult.*

Naturreservatet som är 46 ha stort, ligger strax öster om Alafors i Starrkärrs socken, Ale kommun. Det består av äldre lövskog, ängar och skogbeksäddade bergbranter. Största delen av området har beskogsats på naturlig väg. Genom hela reservatet rinner en bäck i en djup dalgång.

\*

1. (Se kartan) Området öster om bäckravinen består av ek, lind, asp, björk, sälg, al, bok, hägg, hassel samt enstaka tallar och granar. Några träd är extremt grova. Exemplar av asp, björk, rönn, sälg och hassel är de grövsta i Ale kommun! Förekomsten av multnande träd gynnar bl.a. trädkrypore, nötväcka, mindre- och större hackspett, gröngöling och spillkråka. Kattugglan har här en säker hemvist. Ormvråk och bivråk häckar vissa år och forsärlan trivs vid det rinnande vattnet. På marken under de gamla träden växer bl.a. buskstjärnblomma, lundstjärnblomma, skogsbräsma, gullpudra, ormbär, strutbräken, trolldruva och blåsippan.

2. Skogen i väster är också lövdominerad och utgörs i huvudsak av ek, lind, björk, hassel, tall och gran. Rasbranter sluttar ned mot bäckravinen och lövskogen. Längre upp på berget övergår området i en klenare ek- och tallskog. Från toppen har man en vidsträckt utsikt över lövskogen och angränsande kulturmark.



3. På den betade ängsmarken som sluttar ned mot bäcken trivs gullvivor, mandelblom och smörbollar. Utefter bäcken växer den mindre vanliga ormbunken strutbräken. Hägg och förvildade apalar bidrar till att försköna området under försommaren, som då kan beskrivas som "Edens lustgård".

\*

Den orörda skogen och den vilda karaktären, tillsammans med rinnande vatten, gammaldags kulturmark och ett intressant djur- och växtliv, gör hela detta område mycket attraktivt. Känslan av att få vandra i gammal skog i kombination med fagra ängsmarker kan inte nog uppskattas.



*Gullviva.*



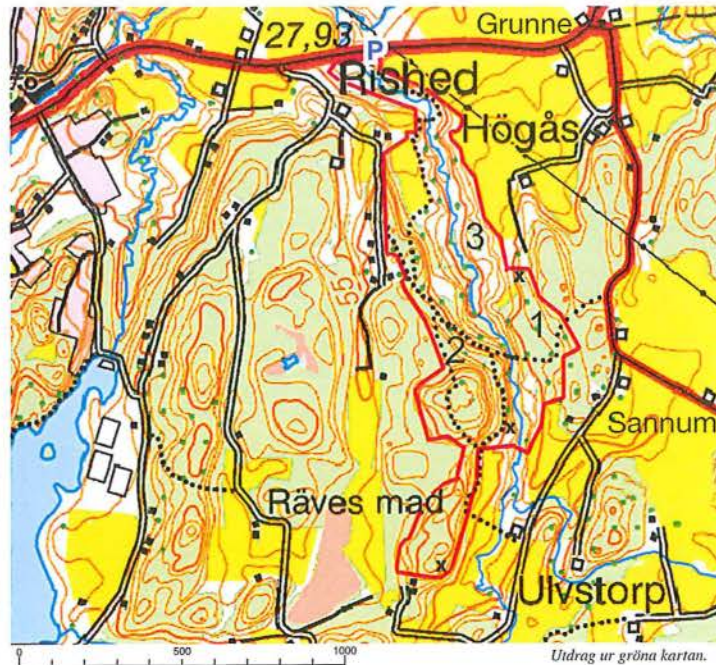




Rådjuren trivs i kulturlandskapet.



Om våren är fågelsången bedövande i den lummiga lövskogen.



Utdrag ur gröna kartan.



Större hackspett.



Mindre hackspett.



Trädkryppare.



Forsärla.



Naturresevat avsätts för att bevara områden med värdefull natur och för att

## Kom ihåg!

- \* Var rädd om vegetationen
- \* Låt träd, buskar och blommor stå orörda
- \* Respektera djurlivet
- \* Håll hunden kopplad
- \* Gör inte upp eld annat än på anvisade platser
- \* Håll rent i naturen
- \* Det är förbjudet att framföra motordrivet fordon



  
**Väst kuststiftelsen**  
 NATURVÅRD FRILUFTSLIV  
[www.vastkuststiftelsen.se](http://www.vastkuststiftelsen.se)

förvaltar och sköter reservatet  
 i samarbete med  
 Länsstyrelsen i Västra Götalands län.

\*

Text och bild:  
 Pelle Dalberg, Tony Ellström, Leif Danielson  
 Teckningar: H-C Lindberg  
 Broschyren producerad av:  
 Tony Ellström och Pelle Dalberg  
[www.ale.snf.se](http://www.ale.snf.se)