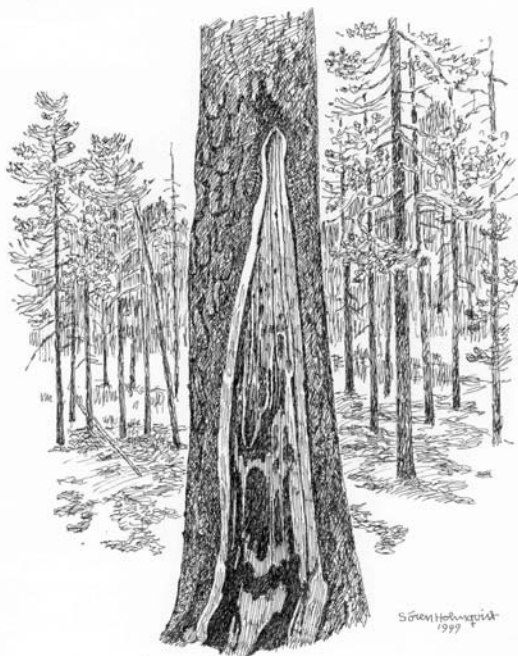


Tenningbrändan

Som namnet antyder är detta en brända – en skog uppkommen efter en stor skogsbrand år 1896. En del äldre tallar, granar och lönnar överlevde denna brand. De äldsta tallarna är uppmot 500 år gamla. Här finns en del lönnar och sälgar, på vilka den vackra lunglaven växer.

Andra arter som kan påträffas här är nattviol, talticka och lövskogsfåglar som mindre hackspett och grönsångare. Det är gott om hålträdd. Brandljud och kolrester är tecken på att flera skogsbränder har ägt rum.

Området kan nås till fots österifrån från vägen mellan Torsmo och Skålbygget och söderifrån via skogsvägar som utgår från vägen mellan Kväksels fåbodar och Rosentorp.



Natura 2000

Barkbergsknopparna, Österåberget och Tenningbrändan ingår i Natura 2000. Mer information finns på: www.naturvardsverket.se, eller www.lansstyrelsen.se/dalarna/natura2000

Välkommen till reservaten i norra Orsa!

För att skydda den känsliga naturen i reservaten har Länsstyrelsen tagit fram följande regler för besökarna:

Det är inte tillåtet att...

- 1) gräva upp eller plocka blommor, mossor, svampar eller lavar (ej i Bengtarkilen)
 - 2) skada torra träd eller vindfällan
 - 3) fånga och insamla djur förutom fiskar (ej i Bengtarkilen)
 - 4) köra motordrivna fordon
- I Tenningbrändan är det inte heller tillåtet att:
- 5) klättra i boträd eller befinna sig närmare rovfågelbo eller björnide än 100 m.
 - 6) elda annat än medförd ved.

Så här hittar du till reservaten:



Länsstyrelsen i Dalarnas län

Naturvård, 791 84 Falun
Tfn: 010-225 00 00, E-post:
dalarna@lansstyrelsen.se Webbplats:
www.lansstyrelsen.se/dalarna/naturreservat



NATURRESERVAT
Dalarnas län

BARKBERGSKNOPPARNA ÖSTERÅBERGET BENGTARKILEN TENNINGBRÄNDAN



Österåberget

Naturreseptatet bildades 1989 och var då 170 ha stort. 2006 utökades området med nästan det dubbla och är idag 326 hektar stort.

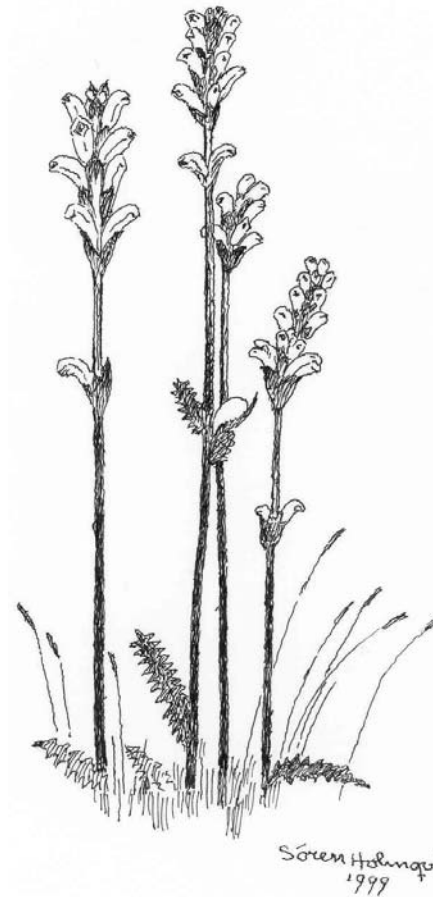
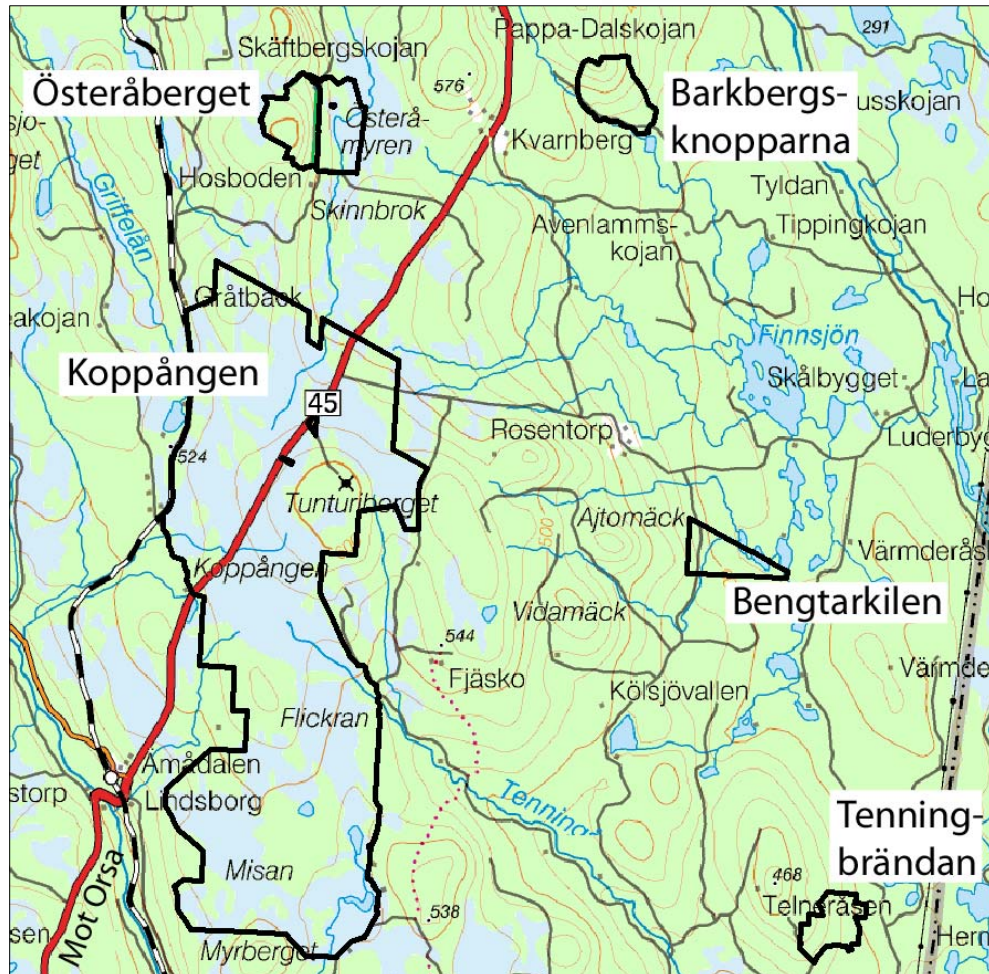
Österåberget ligger högt, 640 meter över havet, och har en mycket lång och brant östsluttning. Från bergets topp har man en vidsträckt utsikt.

Skogen domineras helt av gran. Åldern ligger runt 150 – 200 år men även äldre träd förekommer. Floran är förhållandevis rik med växter som till exempel blåsippa, vitsippa, torta och hässlebrodd.



Området har sannolikt förskonats från brand under lång tid vilket har gynnat många vedsvampar och andra arter som kräver fuktiga och skuggiga miljöer med god tillgång på murken ved. Här kan du t ex hitta gräddticka, violmussling, tickmussling, rosenticka och varglav.

Ner mot Österån börjar de öppna och blöta myrvidderna där man kan träffa på t ex sångsvan, tofsvipa, grönbena, gulärla och kung Karls spira.



Barkbergsknopparna

Barkbergsknopparna är den sydliga avslutningen på den större höjdryggen Barkberget. De högst belägna partierna når aningen över 500 meter över havet. Längst upp i sydsluttningen bildar berget branta stup. Härifrån är utsikten fin över skogslandskapet. Längre ned påträffar man en stor ansamling av stenblock.

Skogen har föryngrats genom upprepade bränder. Detta kan man bland annat se på de stamskador, brandljud, som många tallar uppvisar. Modern skogsavverkning har inte förekommit men kring sekelskiftet avverkades många grova tallar vid den tidens dimensionsavverkningar.

De äldsta träden är mellan 200 – 300 år. Växtligheten är artfattig på grund av de relativt torra förhållandena. På sydbranten finns dock flera arter som är sällsynta för trakten. Några exempel är bergglim, gaffelbräken, hällebräken och piprör.

Bengtarkilen

Den som vill uppleva en riktig gammelskog ska ta sig hit. De viktigaste naturvärdena i reservatet består av den gamla naturskogen. I Ivarsån, som delvis omges av sumpskogar, finns stensimpa. I andra skogstjärnar i området förekommer abborre, lake och elritsa.

På myrarna kan man på viss ställen hitta ovanliga arter som ängsnycklar, björnbrödd, dvärglumner och skavfräken. Det är stor tillgång på död ved i skogen, vilket gör att det förekommer många arter av svampar, mossor, lavar, kärlväxter och fåglar.

Även om reservatet ligger långt från de stora vägarna är det lätt att nå via den skogsbilväg som följer Ajtomäkis bergsfot genom reservatet.

Med på kartan är även Koppången, som dock inte beskrivs i denna folder. **Kartor:** © Länsstyrelsen Dalarna, Bakgrundskarta © Lantmäteriet ärende 106-2004/188W