



LÄNSSTYRELSEN
VÄSTRA GÖTALANDS LÄN

Biotopkartering av 8 vattendrag 2015

Viskans och Ätrans avrinningsområden



Rapportnr: 2016:17

ISSN: 1403-168X

Rapportansvarig: Sofie Rehdell

Författare: Lars Thorsson, Milva AB

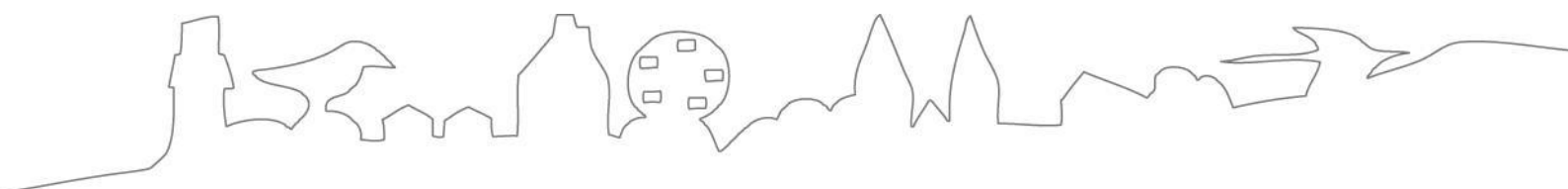
Uppdraget utför av Lars Thorsson, Milva AB, Ann Bertilsson, Örnborg Kyrkander, Biologi och Miljö AB

Foto: Lars Thorsson och Ann Bertilsson

Omslagsfoto: Gamla sågverksfallet i Strömsån

Utgivare: Länsstyrelsen i Västra Götalands län, Vattenavdelningen

Rapporten finns som pdf på www.lansstyrelsen.se/vastragotaland under Publikationer/Rapporter.



LÄNSSTYRELSEN
VÄSTRA GÖTALANDS LÄN