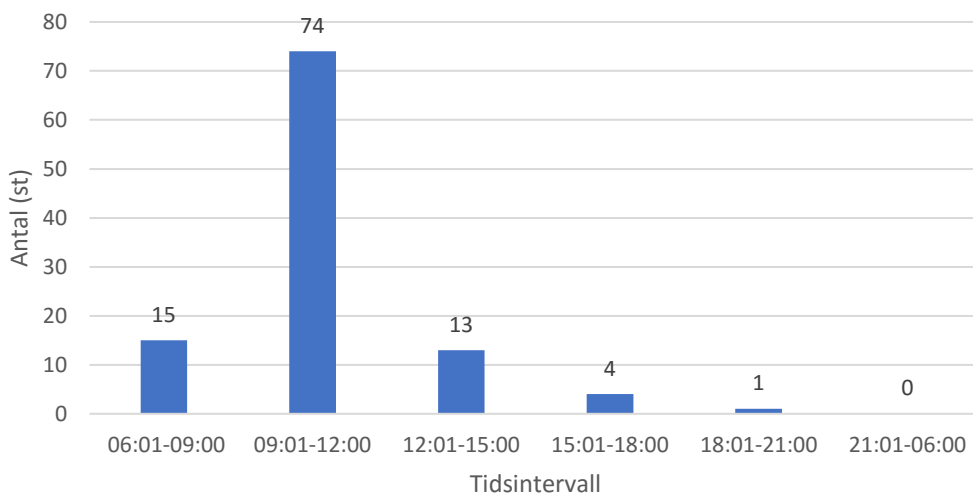
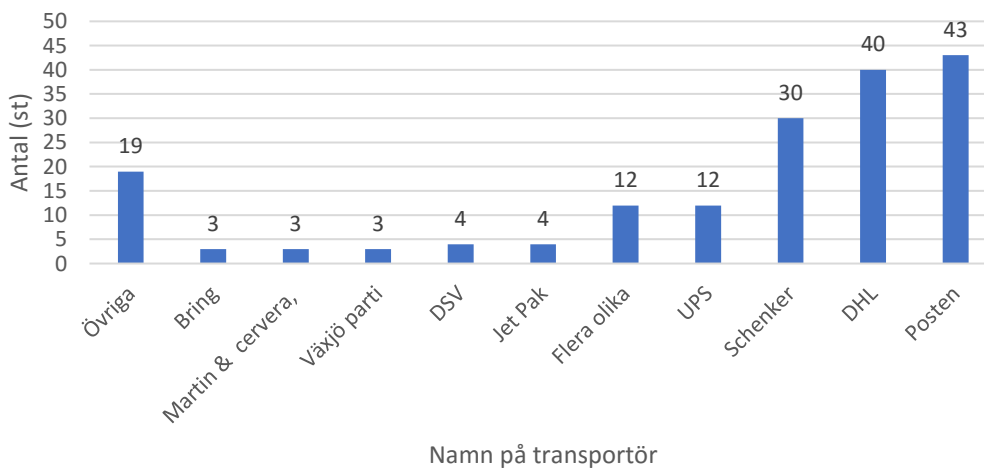


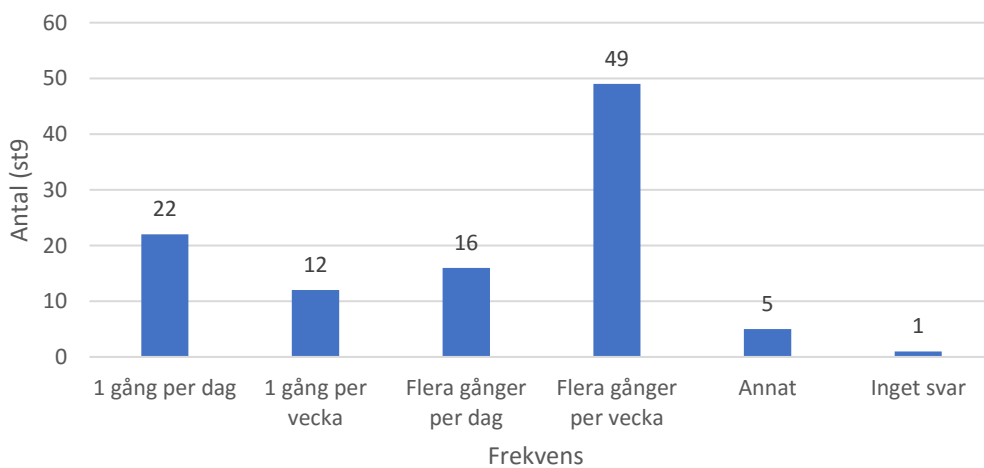
1. Vilken tidpunkt får ni normalt era leveranser?



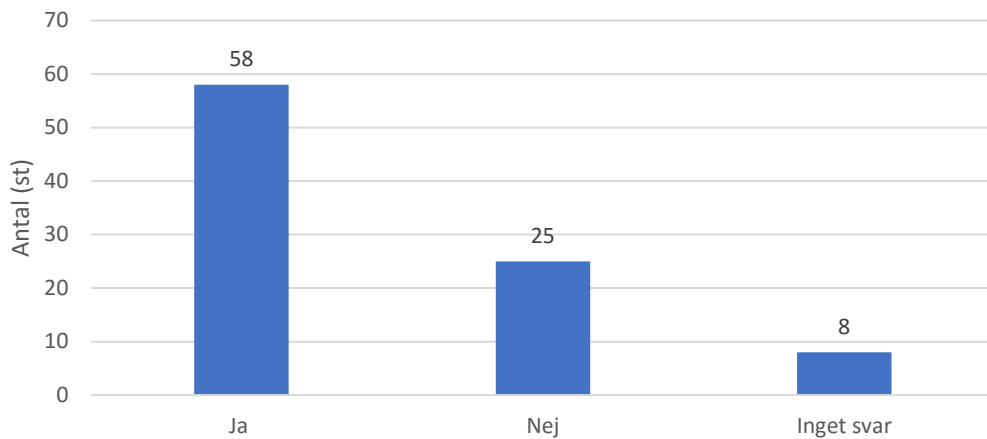
2. Vilken transportör får ni era varor ifrån?



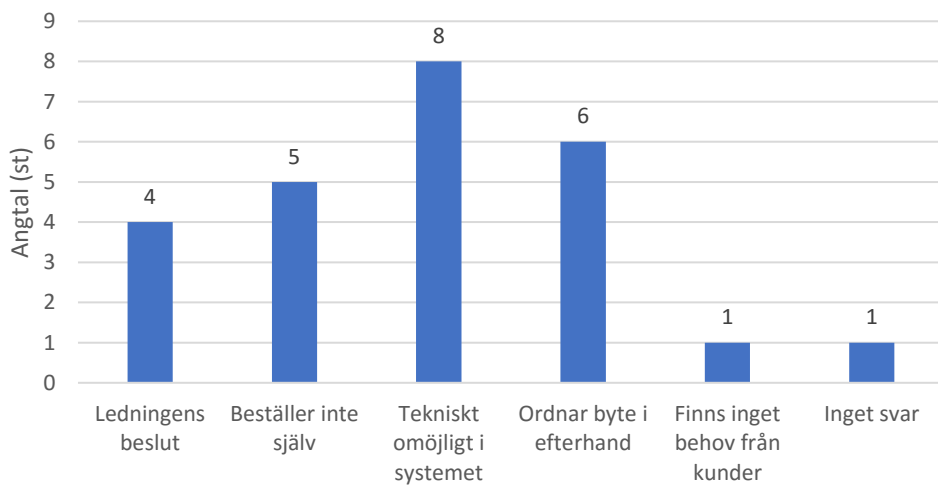
3. Hur ofta kommer leveranser till butiken?



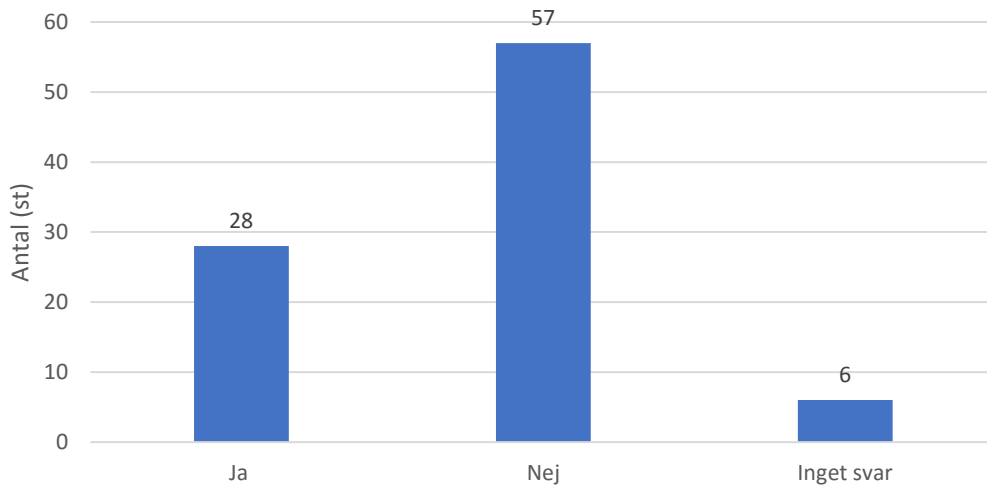
4. I fall du har beställt fel av någon anledning kan du ändra innehåll i din leverans?



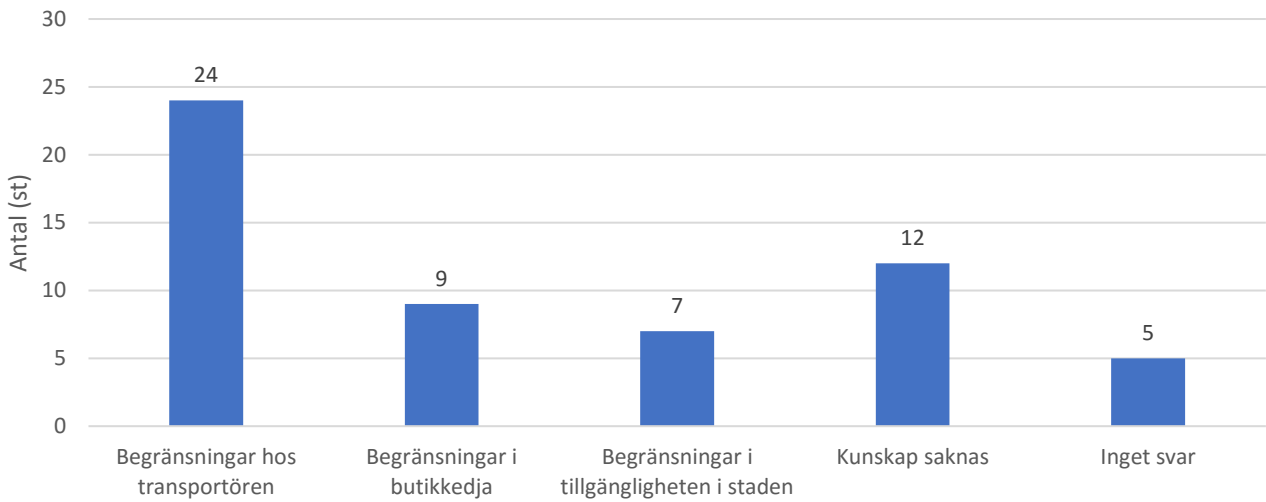
5. Om NEJ varför?



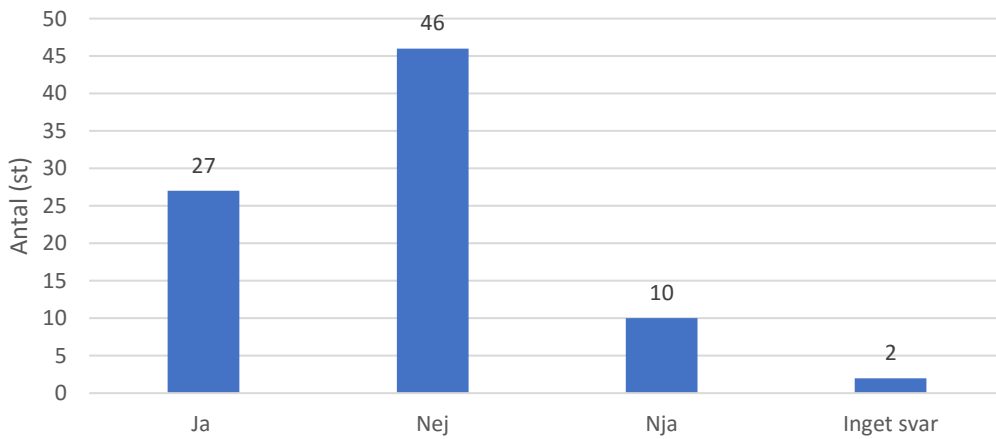
6. Kan du ändra leveranstid?



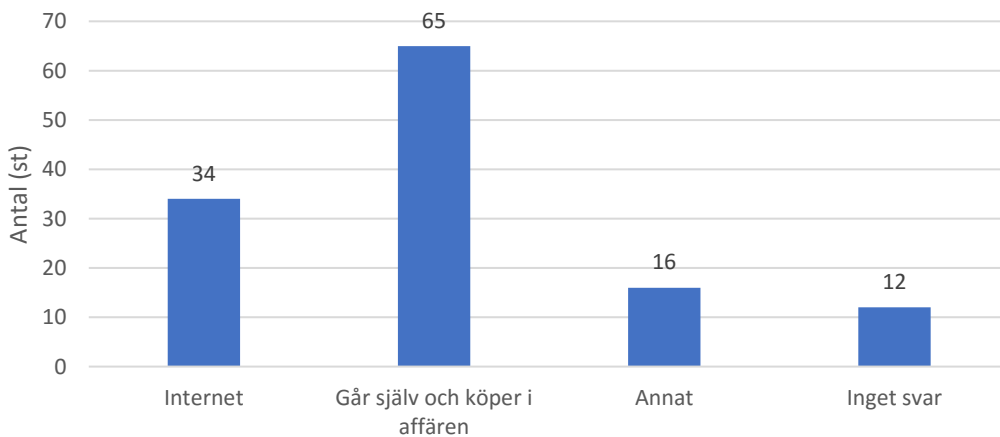
7. Om NEJ varför?



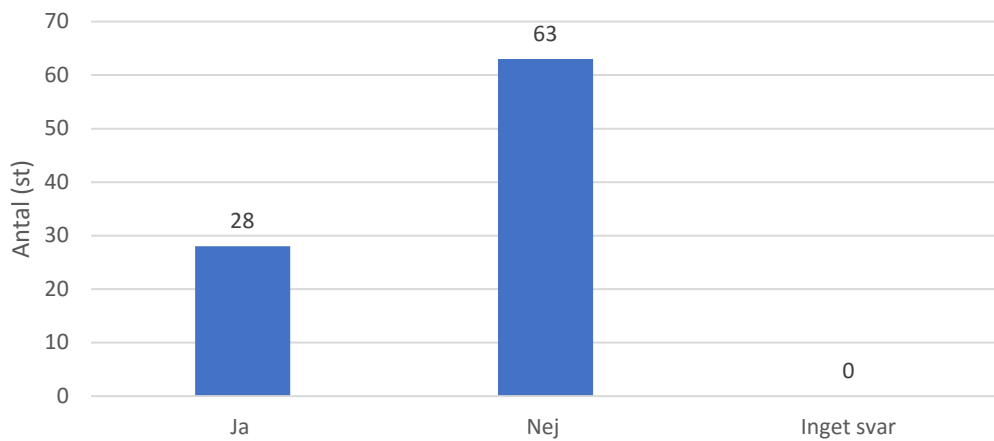
8. Tycker du att stora lastbilar gör staden mindre attraktiv för kunder?



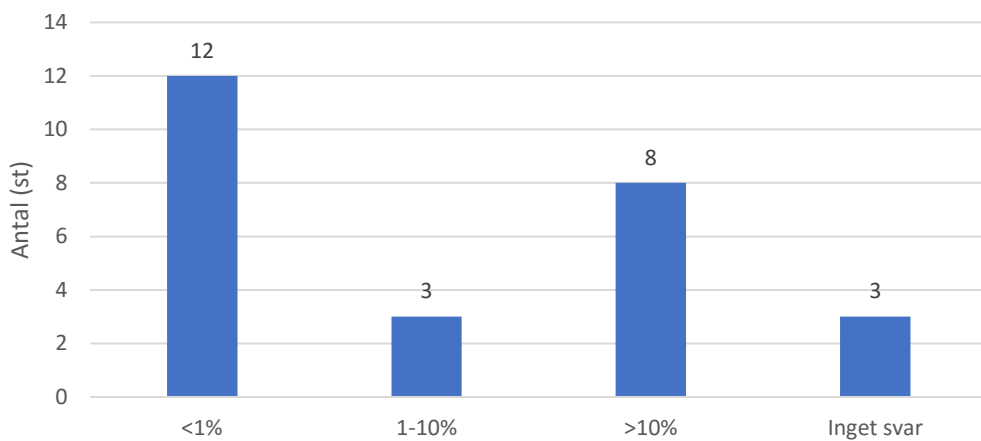
9. Var gör ni andra typer av inköp som exempelvis städ, fika, toapapper etc?



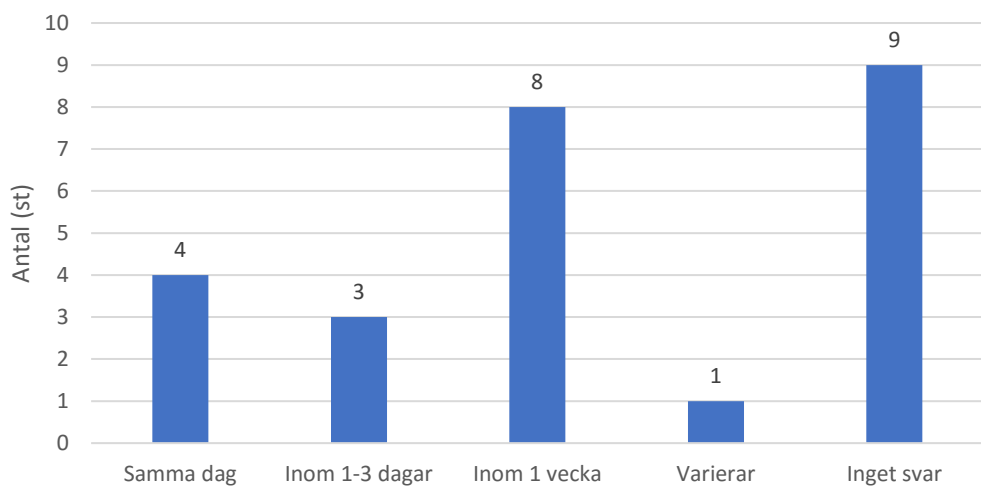
10. Erbjuder ni leverans av varor från butiken till kunden?



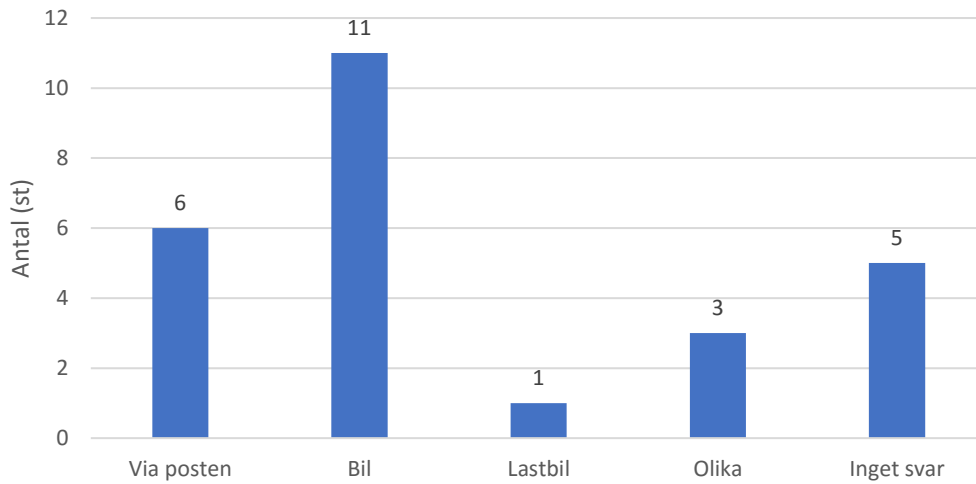
11. a) hur stor andel av försäljning leverera ni till kunden



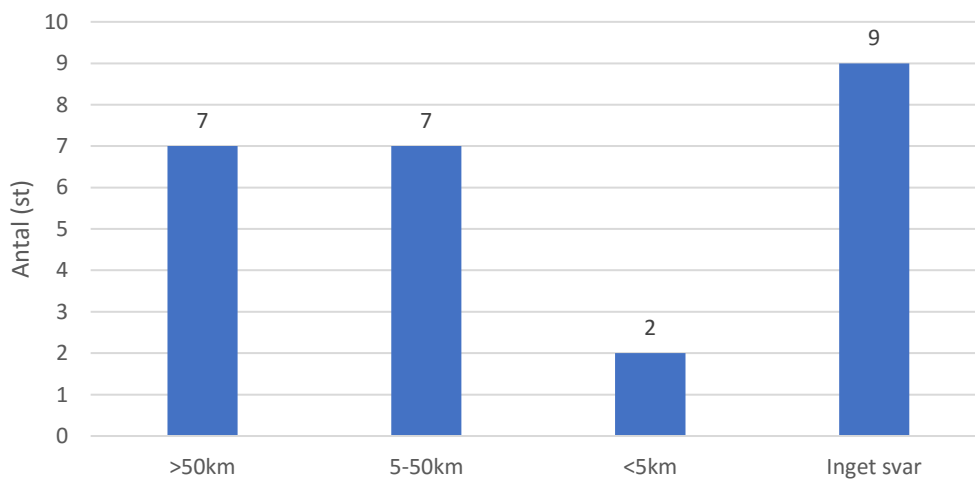
11. b) Hur ofta?



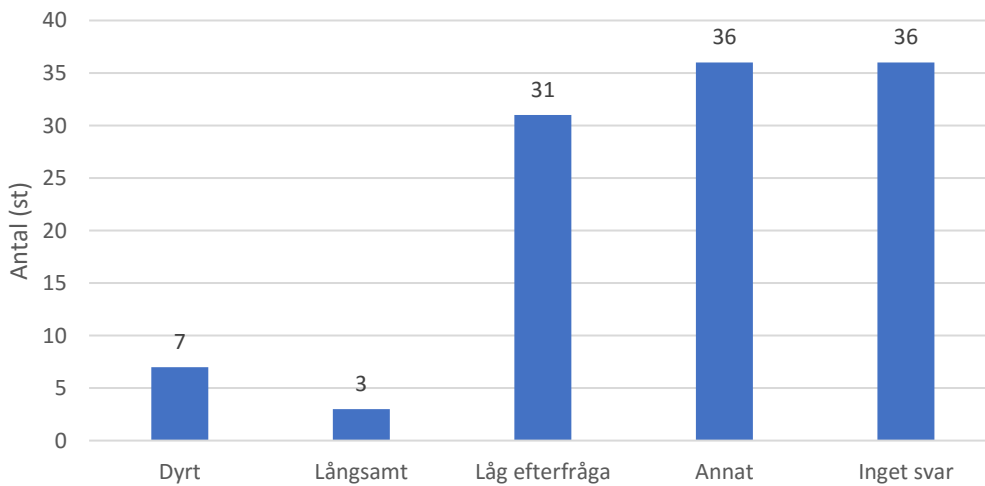
11. c) Vilket är det vanligaste transportmedel?



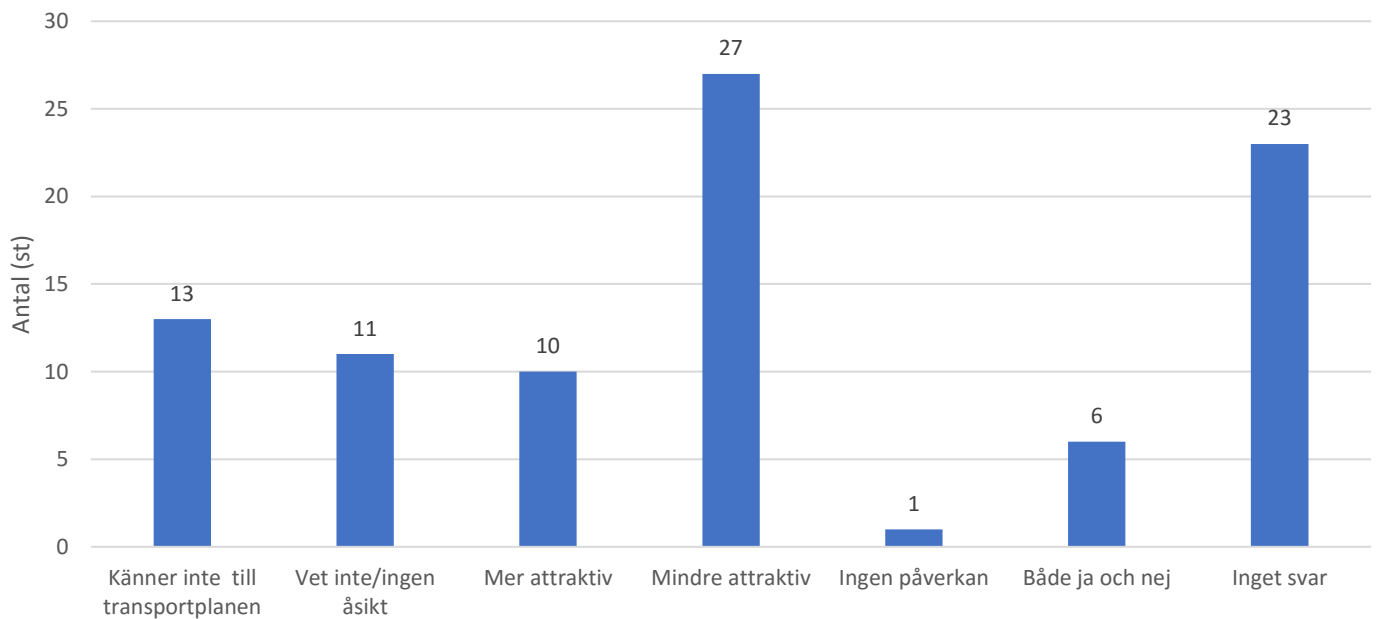
11. d) Hur stor avstånd från butiken?



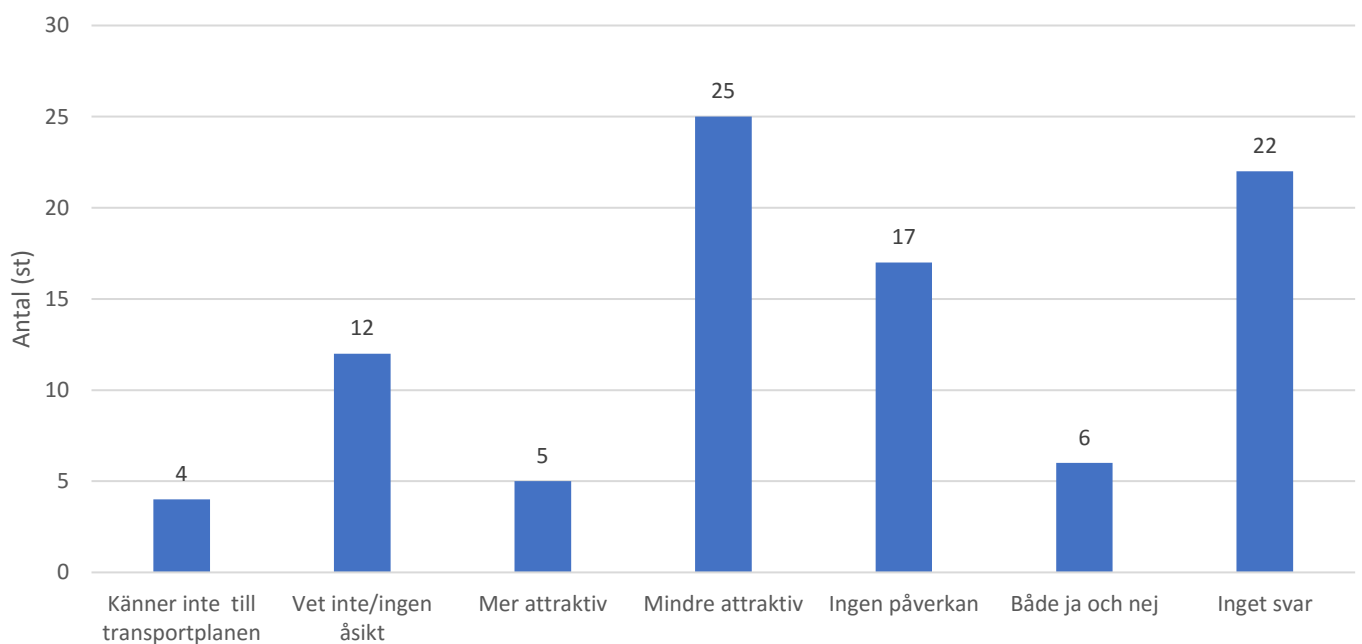
12. Om NEJ varför görs inte det?



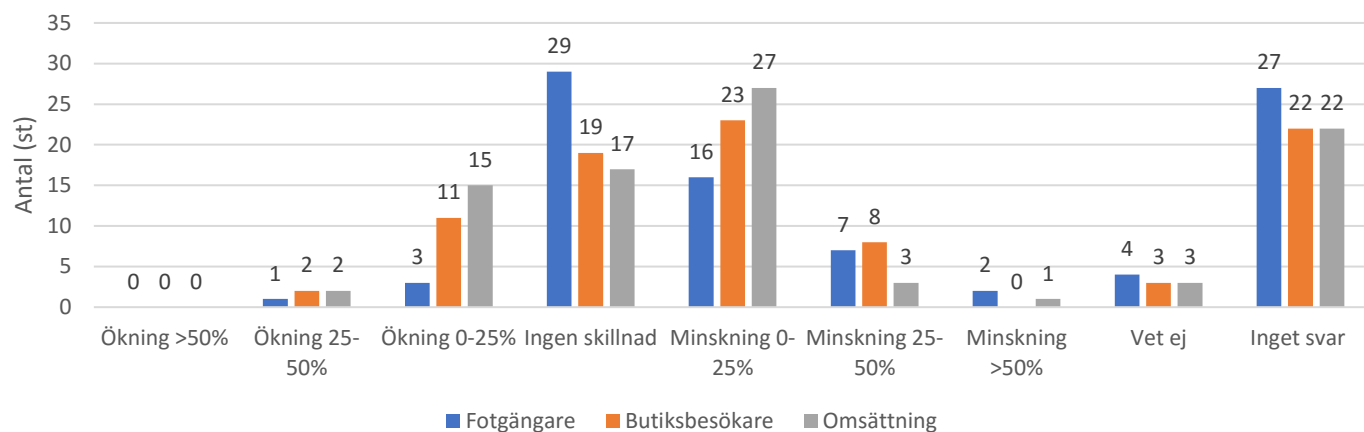
13. Tycker du att kommunens transportplan gör stadskärna mer eller mindre attraktiv för kunder?



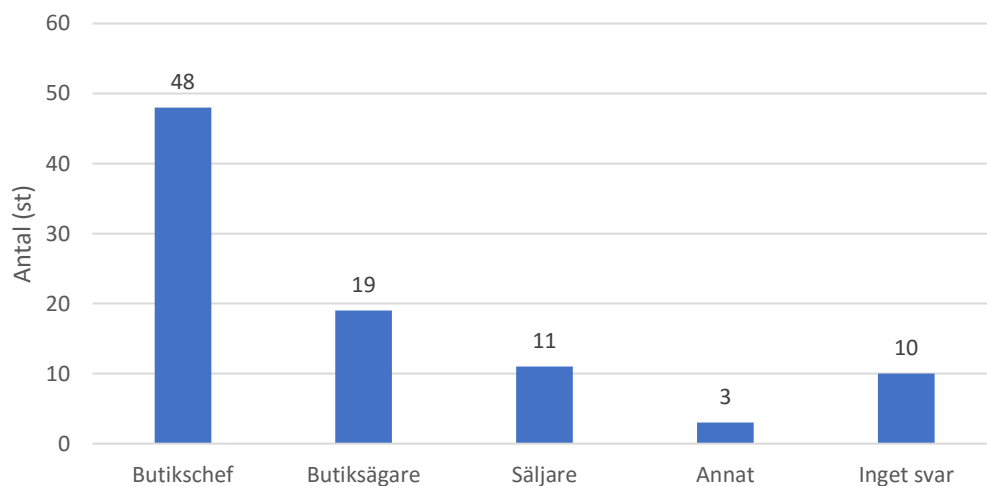
14. Tycker du att kommunens transportplan gör din butik mer eller mindre attraktiv för kunder?



15. I jämförelse med förra året har transport planen detta år så lång gett avseende



16. Anställdas roll i butik



17. Anställdas ålder

